

新入生向け

# 室蘭工業大学2026年 学内の情報システムの利用方法について

情報教育センター

# 本日の説明内容

1. パソコンを大学のWiFiに接続する
2. Microsoftアカウントの多要素認証の設定
3. 大学からの電子メールを確認する
  - 3.1 パソコンで確認する
  - 3.2 スマートフォンで確認する
4. Moodle(学習支援システム)の利用方法

Moodleの各授業のコース登録は、その授業の履修登録ではありません。  
授業の履修登録は、CAMPUS SQUAREを利用してください。

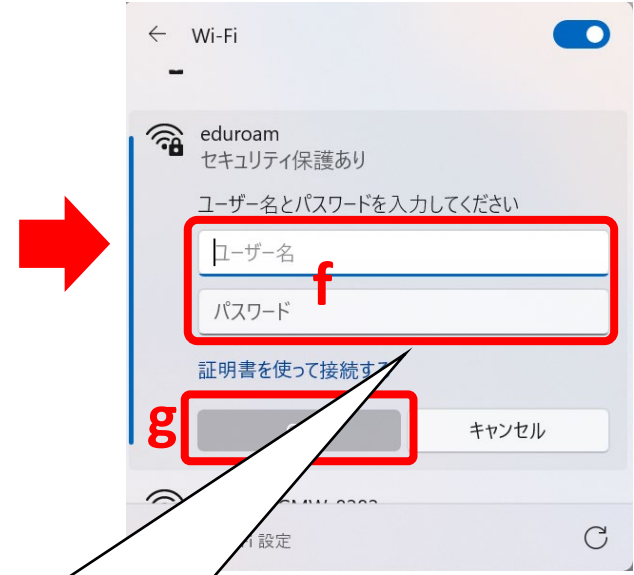
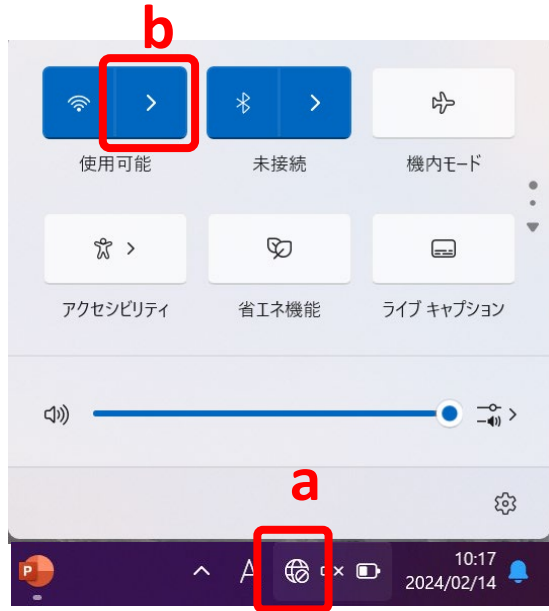
以下は各自で実施

- i. ウィルス対策ソフトの確認・インストール
- ii. Microsoft Officeのインストール

※詳細は最終ページ参照

# 1. パソコンを大学のWiFiに接続する

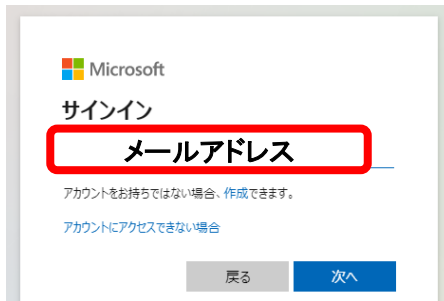
- ① インターネットアクセスから、WiFiの管理を開く
- ② WiFiの一覧から eduroam を選択し大学のアカウントで接続する



キャンパスID通知書の  
キャンパスIDとパスワード  
を入力する

## 2. Microsoftアカウントの多要素認証の設定

① パソコンのWEBブラウザからMicrosoftアカウントに大学のメールアドレスを利用してサインインする



大学のメールアドレス例:  
26021001x@muroran-it.ac.jp

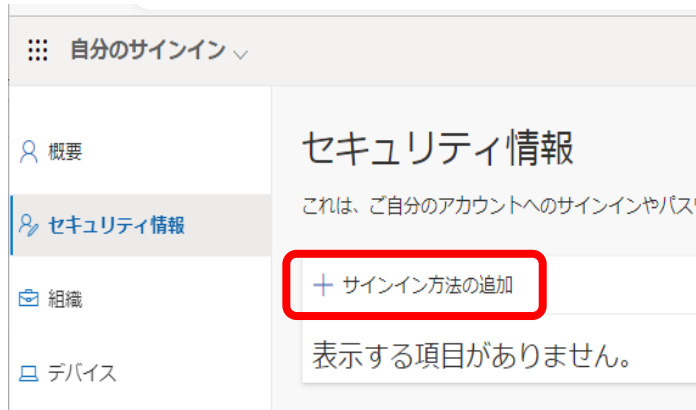


② 「セキュリティ情報」をクリックする

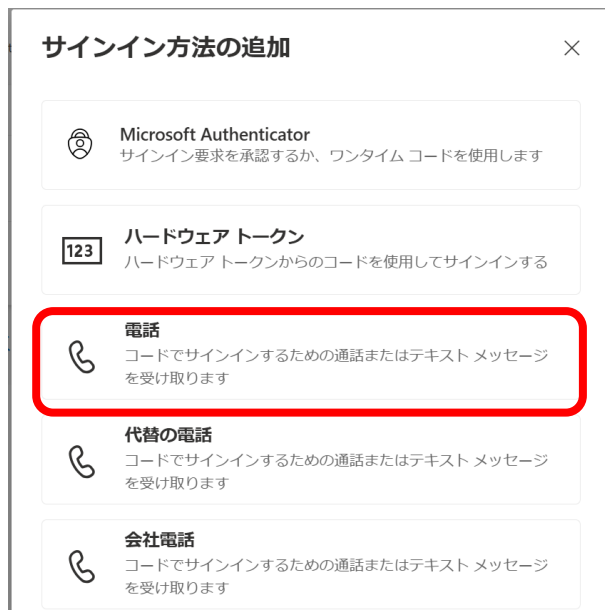


<https://myaccount.microsoft.com/>

### ③「サインイン方法の追加」をクリック

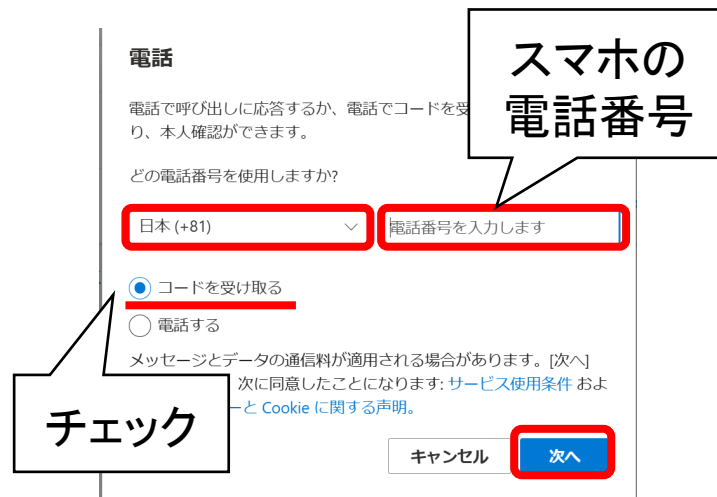


### ④追加のリストから「電話」を選択

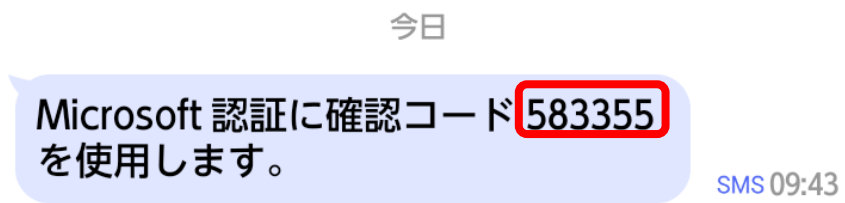


### ⑤「日本」を選択し、電話番号を入力する

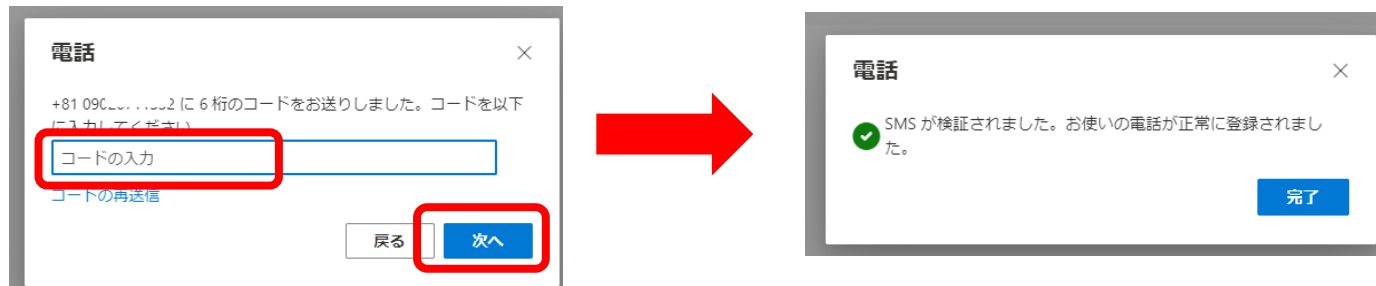
### ⑥「コードを受け取る」が選択されていることを確信し、「次へ」をクリック



### ⑦スマホにSMSが届く



⑧ スマホに届いた6桁のコードを入力して「次へ」をクリック  
(登録完了のメッセージが表示される)



## 電話(SMS)を使った認証方法

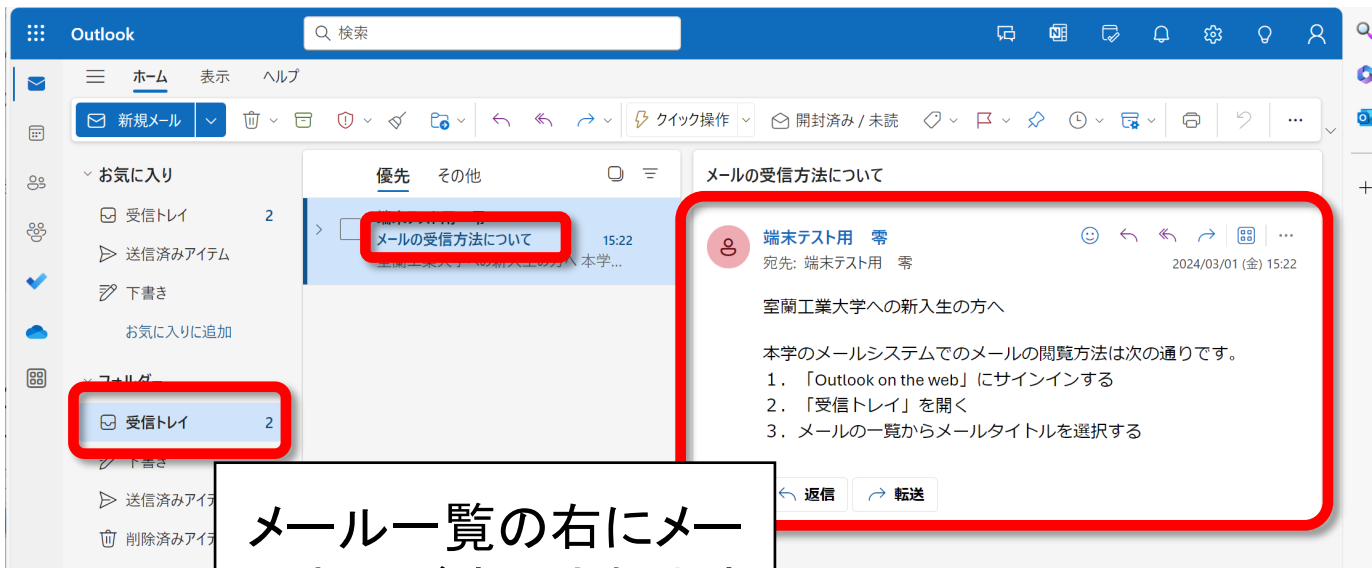
- ① <https://outlook.office.com/mail/>にアクセスする
- ② 大学のメールアドレスを利用してサインインする
- ③ 「IDを確認する」の画面でSMSを送信を選択する
- ④ スマホに届いたSMS(確認コード)を入力する



**アプリ認証はスマホの故障や機種変更で認証できない事例が多数発生！**  
**必ず電話(SMS)を使った認証設定を行うこと。**

# 3.1 パソコンでメールを確認する

- ・ ブラウザで次にアクセス  
https://outlook.office.com/mail/
- ・ メールアドレスとパスワードを入力してサインイン  
メールアドレス例: 26021001x@muroran-it.ac.jp
- ・ 学外からアクセスする場合はSMS認証が必要
- ・ 受信トレイからメールタイトルを選択する。



## 3.2 スマホでメールを確認する

- スマホのブラウザでメールを確認する。
- スマホで休講情報や大学からの通知をタイムリーに把握しましょう。



教員や大学事務局からの連絡はメールで通知されることがあるので必ず設定しましょう。

## 4. Moodle(学習支援システム)の利用方法

- Moodleを利用する科目は、Moodle上で該当科目のコース登録が必要です。
- 履修する科目がMoodleを利用するかどうか、科目ごとにシラバスを確認して下さい。



<https://moodle2023.muroran-it.ac.jp/>

# 履修科目のMoodleコース登録(1)

- 時間割を確認し、履修科目の授業コードを確認する

令和8年度 前期授業時間割[昼間コース・1年次]

1時限 8:45~ 9:30 3時限 10:25~11:10 5時限 12:55~  
2時限 9:30~10:15 4時限 11:10~11:55 6時限 13:40~

学籍番号 下3桁		創造工学科				
		1番~85番	86番~170番	171番~255番	256番以降	1番~85番
月	1	(教職) 教職原論 F1952 阿知良 N209				
	2					
	3	情報セキュリティ入門(Aクラス) J2037 桑田、早坂、石坂 C305、C306、C307、C310				
	4					
	5	環境科学(Aクラス) J2089 市村、吉田(英)、立山、今井、渡邊(浩)、 亀川、スィリー、矢島、石渡 N305 ※注1	環境科学(Bクラス) J2090 市村、吉田(英)、立山、今井、渡邊(浩)、 亀川、スィリー、矢島、石渡 N306 ※注1	環境科学(Cクラス) J2091 市村、吉田(英)、立山、今井、渡邊(浩)、 亀川、スィリー、矢島、石渡 N307 ※注1	環境科学(Dクラス) J2092 市村、吉田(英)、立山、今井、渡邊(浩)、 亀川、スィリー、矢島、石渡 N308 ※注1	環境科学(Eクラス) J2093 市村、吉田(英)、立山、今井、渡邊(浩)、 亀川、スィリー、矢島、石渡 N309 ※注1
	6					
	7					
	8					
	9					
	10					
火	1	化学・生物学概論(Aクラス) J2094 市村、吉田(英)、立山、今井、渡邊(浩)、 亀川、スィリー、矢島、石渡 N401 ※注1				
	2					
	3	スポーツ実習a(Aクラス) F1528 角田(窓口:上村) 体育館	(前半8週)哲学入門 F1567 伊藤 N401 (後半8週)こころの科学 F1570 前田 N401			
	4					
	5	スポーツ実習a(Bクラス) F1529 角田(窓口:上村) 体育館	線形代数A(Cクラス) J2003 長谷川(雄) N209	微分積分A(Dクラス) J2012 可香谷 N303		

同じ科目名でクラス分けあり。  
必ず自分のクラスを確認すること。

授業コードを確認する  
この例では「J2037」が授業コードとなる



[https://muroran-it.ac.jp/campuslife/study\\_sup/class\\_sched/](https://muroran-it.ac.jp/campuslife/study_sup/class_sched/)

# 履修科目のMoodleコース登録(2)

- ログイン後、下にスクロールして「授業コード」でコースを検索し、「私を登録する」をクリック



## 検索結果: 1

情報セキュリティ入門 (Aクラス) (J2037)\_2026前期 →

セは... 2026前期

▼ 自己登録 (学生)

登録... 必要ではありません。

私を登録する

The image shows the search results page. The first result is '情報セキュリティ入門 (Aクラス) (J2037)\_2026前期 →', which is highlighted with a red box. Below it, there is a section for '自己登録 (学生)' with a dropdown arrow. A blue arrow points down from the '自己登録 (学生)' section to a red box containing the text '私を登録する'.

授業コード「J2037」と入力し  
「🔍」クリック  
※半角で入力してください

※授業コードで検索できない場合は  
科目名で検索してみる  
※2026前期の科目であることを確認  
すること

# ウイルス対策ソフトとOffice365の導入方法

情報教育センターホームページ

(<https://www.ictc.muroran-it.ac.jp/>)にアクセス



「ウイルス対策ソフト、  
Office365の導入方法」



情報教育センター  
Center for ICT Education

検索...

大学トップ | サイトマップ

センターについて | 在学生の方 | 教職員の方 | Q&A | サイト表示について | はじめて利用する方へ

【復旧済】無線LAN(eduroam)の障害のお知らせ (6/30)

学内限定(Garoon)  
教職員用 Portal Menu

ショートカット  
Outlook on the web  
Garoon  
Moodle2023  
Moodle2017

お探ですか？  
実習室の時間割が見たい  
パスワードを変更したい  
ウイルス対策ソフトを入手したい [学内限定]  
MACアドレスを調べたい  
学外から使いたい  
PCやネットワークについて相談したい

C棟実習室・利用カレンダー

3月 2026

月	火	水	木	金	土	日
						1
2	3	4	5	6	7	8
9	10	11	12	13	14	15
16	17	18	19	20	21	22

お知らせ

スマートフォンに関するMicrosoftの2段階認証についての注意事項！

2026年3月12日 **重要なお知らせ** 【新入生向け】ウイルス対策ソフト、Office365の導入方法

# 「パソコン設定ヘルプデスク」のご案内

本学は、BYOD(自分のパソコンの持ち込み)を推進しています。  
授業開始にあたり、必要な設定を事前にお願ひします。  
対面でパソコン設定のサポートを実施します。

開催場所：N棟一階 コミュニケーションホール

相談例

## パソコンの設定方法

- 学内Wi-Fi(eduroam)の接続
- Officeソフト(Microsoft Office)の導入、使い方
- ウィルス対策ソフト(ApexOneセキュリティエージェント)の導入、使い方

## 授業の受け方

- Moodleの使い方
- 授業の準備

受付時間

日付	開始	終了
4月7日(火)	(ワークショップ整理券配布のみ) 11:30-15:00	
4月8日(水)	10:00	17:00
4月9日(木)	10:00	17:00
4月10日(金)	10:00	17:00
4月13日(月)	10:00	17:00
4月14日(火)	10:00	17:00

情報教育センター

裏面へつづく

# 「パソコン設定ワークショップ」の実施

オリエンテーション終了後の午後にグループワークでパソコンセットアップのワークショップを開催します。

## 実施内容

1. パソコンを大学のWi-Fiに接続する
2. Microsoftアカウントの多要素認証の設定実施
3. 大学からの電子メールを確認する
4. Moodle(学習支援システム)の利用方法
5. ウィルス対策ソフトのインストール

- ・日時： 4月7日(火) 13:00、14:30、16:00からそれぞれ開始
- ・場所： A棟3階 A304講義室

4/7の11時30分から15時まで「パソコン設定ヘルプデスク」受付で整理券を配布します。