

令和4年度

博士前期課程修了予定者アンケート調査結果



室蘭工業大学
教育システム委員会

アンケート調査の概要

1. 調査の目的

このアンケート調査は、修了予定者を対象に、授業への出席状況、科目の理解度、授業に対する要望等について調査し、今後のカリキュラム編成、教育方法の改善、教育環境の改善等に活用するため、今年度から実施しているものです。

アンケート調査結果をご覧になり、授業改善等の参考にしていただければ幸いです。

2. 対 象 令和4年度博士前期課程修了予定者 228名

3. 調 査 日 令和5年2月

4. 回 収 率 90.4%

専攻名	環 境	生 産	情 電	合 計
対象数(人)	73	81	74	228
回収数(人)	67	77	62	206
回収率(%)	91.8	95.1	83.8	90.4

目 次

I 集計結果総表	1～7
----------	-----

II 調査項目別比較（全体）

基本事項

A-1 性別	8
A-2 年齢	8
A-3 専攻	9

大学院教育

B-1 本大学院で身につけたもの	10
B-2 大学院生活の目的	10
B-3 大学院はどのような場	11
B-4 室蘭工業大学大学院で勉強したことの誇り	11

授業科目

C-1 出席状況	12
C-2 理解度	12
C-3 授業に対する要望	13
C-4 学ぶことの意義（副専修科目）	13
C-5 学ぶことの意義（他専攻科目）	14

研究指導

D-1 指導教員の選択	15
D-2 指導の適切さ	15
D-3 テーマの選択	16
D-4 意義	16

大学院でのカリキュラムや教育

E-1 学問的興味科目の開設	17
E-2 授業の選択	17
E-3 外国語能力を高める機会	18
E-4 教員の授業に対する熱意	18
E-5 授業の工夫	19
E-6 成績評価の適切さ	19
E-7 よく勉強したか	20

就 職

F-1	就職する企業・官庁を決めるポイント	21
F-2	就職する企業・官庁を決めるための参考	21
F-3	就職する企業・官庁での希望職種	22
F-4	就職する企業は学校推薦か自由応募か	22

そ の 他

G-1	室蘭工業大学教育目標を知った時期	23
G-2	室蘭工業大学教育目標を知った手段	23

Ⅲ 調査項目別比較（専攻別） C-1～C-5, D-1～D-4

環境創生工学系専攻	24～28
生産システム工学系専攻	29～33
情報電子工学系専攻	34～38

Ⅳ 令和4年度博士前期課程修了予定者アンケート調査表

I 集計結果総表

令和4年度博士前期課程修了予定者へのアンケート調査
集 計 結 果 総 表

I.基本事項について

A-2. あなたの年齢は何才ですか。

	区 分	環境	生産	情報	計(人)	割合(%)
1	23才	4	6	5	15	7.3%
2	24才	51	49	40	140	67.9%
3	25才	8	13	12	33	16.0%
4	26才	2	3	3	8	3.9%
5	27才以上	2	6	2	10	4.9%
		67	77	62	206	

A-3. あなたが所属している専攻はどこですか。

	区 分	計(人)	割合(%)
1	環境創生工学系専攻	67	32.5%
2	生産システム工学系専攻	77	37.4%
3	情報電子工学系専攻	62	30.1%
		206	

II.大学院教育について

B-1. 修了にあたってあなたが身につけたと思うものはどれですか。(複数回答可)

206

	区 分	環境	生産	情報	計(人)	割合(%)
1	専門的知識	54	52	47	153	74.3%
2	俯瞰力(専門周辺分野の知識)	28	21	19	68	33.0%
3	実験研究能力	27	31	21	79	38.3%
4	対人関係能力	29	17	19	65	31.6%
5	自己学習能力	19	18	17	54	26.2%
6	プレゼンテーション能力	37	30	44	111	53.9%
7	問題発見能力	22	26	13	61	29.6%
8	評価能力	14	13	7	34	16.5%
9	洞察力	12	10	8	30	14.6%
10	論理的・体系的思考能力	22	26	15	63	30.6%
11	課題解決能力	20	24	10	54	26.2%
12	総合的判断力	13	10	12	35	17.0%
13	指導力	17	13	9	39	18.9%
14	国際感覚	4	7	5	16	7.8%
15	気力	21	17	16	54	26.2%
16	体力	8	13	6	27	13.1%
17	その他	1	3	0	4	1.9%
		348	331	268	947	

B-2. あなたにとって大学院生活の目的は何だったと思いますか。

	区 分	環境	生産	情報	計(人)	割合(%)
1	人生の目的を見つける、自己の人間形成の場	29	12	14	55	26.7%
2	社会に出てから必要となる知識・技術を身につける	28	33	28	89	43.2%
3	モラトリアムの期間	4	7	9	20	9.7%
4	大学院修了の学歴が欲しい	6	23	10	39	18.9%
5	その他	0	2	1	3	1.5%
		67	77	62	206	

B-3. 大学院はどのような場でしたか。

	区 分	環境	生産	情報	計(人)	割合(%)
1	人生の目的を見つける自己の人間形成の場	28	13	20	61	29.6%
2	社会に出てから必要となる知識・技術を身につける	32	43	30	105	51.0%
3	モラトリアムの期間	6	7	9	22	10.7%
4	大学院修了の学歴が欲しい	1	12	1	14	6.8%
5	その他	0	2	2	4	1.9%
		67	77	62	206	

B-4. 室蘭工業大学大学院で勉強したことを誇りに思いますか。

	区 分	環境	生産	情報	計(人)	割合(%)
1	強くそう思う	22	12	17	51	24.9%
2	そう思う	40	45	34	119	58.0%
3	そうは思わない	3	11	4	18	8.8%
4	全くそう思わない	0	1	0	1	0.5%
5	わからない	2	7	7	16	7.8%
		67	76	62	205	

Ⅲ. 授業科目について

C-1. 履修した科目への平均的な出席状況をお尋ねします。

	区 分	環境	生産	情報	計(人)	割合(%)
1	全部出席した	34	42	39	115	55.8%
2	ほとんど出席した	33	33	23	89	43.2%
3	半分くらい出席した	0	1	0	1	0.5%
4	あまり出席しなかった	0	0	0	0	0.0%
5	全く出席しなかった	0	1	0	1	0.5%
		67	77	62	206	

C-2. 履修した科目の平均的理解度についてお尋ねします。

	区 分	環境	生産	情報	計(人)	割合(%)
1	よく理解できた	16	8	10	34	16.5%
2	理解できた	48	53	40	141	68.4%
3	どちらでもない	3	13	10	26	12.6%
4	理解できなかった	0	1	2	3	1.5%
5	全く理解できなかった	0	2	0	2	1.0%
		67	77	62	206	

C-3. 授業全体に対するあなたの要望(改善して欲しい点)をお尋ねします。(複数回答) 206

	区 分	環境	生産	情報	計(人)	割合(%)
1	授業のねらいを明確にしてほしい	12	13	13	38	18.4%
2	きめ細やかな指導をしてほしい	7	13	10	30	14.6%
3	進度が早すぎないようにしてほしい	1	7	3	11	5.3%
4	教科書等を使用してほしい	0	2	1	3	1.5%
5	授業内容を学生のレベルに合わせてほしい	1	9	2	12	5.8%
6	授業内容に配慮してほしい	3	3	5	11	5.3%
7	特に要望はない	38	36	35	109	52.9%
8	その他	7	4	1	12	5.8%
		69	87	70	226	

C-4. 副専修科目を履修して、学ぶことにどのような意義を感じましたか。

	区 分	環境	生産	情報	計(人)	割合(%)
1	専攻科目以外の領域を学んで視野が広がった	50	41	30	121	58.7%
2	専攻科目を学ぶうえでも役に立った	9	16	15	40	19.4%
3	特に意義を感じなかった	8	19	15	42	20.4%
4	その他	0	1	2	3	1.5%
		67	77	62	206	

C-5. 他専攻の授業科目を履修して、学ぶことにどのような意義を感じましたか。

	区 分	環境	生産	情報	計(人)	割合(%)
1	専攻科目以外の領域を学んで視野が広がった	43	41	43	127	61.9%
2	専攻科目を学ぶうえでも役に立った	11	16	7	34	16.6%
3	特に意義を感じなかった	12	19	11	42	20.5%
4	その他	0	1	1	2	1.0%
		66	77	62	205	

IV. 研究指導についてお尋ねします。

D-1. 指導教員を希望どおり選ぶことができましたか。

	区 分	環境	生産	情報	計(人)	割合(%)
1	強くそう思う	46	53	39	138	66.9%
2	そう思う	19	19	20	58	28.2%
3	どちらともいえない	1	4	3	8	3.9%
4	そうは思わない	0	0	0	0	0.0%
5	全くそう思わない	1	1	0	2	1.0%
		67	77	62	206	

D-2. 研究の指導は適切でしたか。

	区 分	環境	生産	情報	計(人)	割合(%)
1	強くそう思う	46	40	32	118	57.2%
2	そう思う	16	27	26	69	33.5%
3	どちらともいえない	5	8	4	17	8.3%
4	そうは思わない	0	1	0	1	0.5%
5	全くそう思わない	0	1	0	1	0.5%
		67	77	62	206	

D-3. 自分のやりたいテーマを取りあげることができましたか。

	区 分	環境	生産	情報	計(人)	割合(%)
1	強くそう思う	40	38	30	108	52.3%
2	そう思う	23	26	28	77	37.4%
3	どちらともいえない	2	9	4	15	7.3%
4	そうは思わない	1	2	0	3	1.5%
5	全くそう思わない	1	2	0	3	1.5%
		67	77	62	206	

D-4. 研究を行うことにどのような意義があると思いますか。(複数回答可) 206

	区 分	環境	生産	情報	計(人)	割合(%)
1	実験・研究能力の向上	49	55	41	145	70.4%
2	問題発見・設定能力の向上	44	52	36	132	64.1%
3	プレゼンテーションの能力の向上	48	42	50	140	68.0%
4	論文作成・表現能力の育成	40	41	41	122	59.2%
5	専門的知識を身につける	46	36	33	115	55.8%
6	自己学習能力の向上	18	16	19	53	25.7%
7	課題解決能力の向上	32	41	18	91	44.2%
8	総合的判断力の育成	20	22	14	56	27.2%
9	教員とのコミュニケーション能力の向上	21	12	22	55	26.7%
10	対人関係調整能力の向上	18	18	14	50	24.3%
11	その他	1	2	0	3	1.5%
		337	337	288	962	

V. 大学院での勉強全般を振り返って、カリキュラムや教育についてあなたの意見をお尋ねします。

E-1. 自分の学問的興味にあった科目が用意されていましたか。

	区 分	環境	生産	情報	計(人)	割合(%)
1	強くそう思う	19	16	12	47	22.9%
2	そう思う	40	44	42	126	61.5%
3	どちらともいえない	6	13	5	24	11.7%
4	そうは思わない	2	3	1	6	2.9%
5	全くそう思わない	0	1	1	2	1.0%
		67	77	61	205	

E-2. 授業を自由に選択することができましたか。

	区 分	環境	生産	情報	計(人)	割合(%)
1	強くそう思う	26	15	16	57	27.9%
2	そう思う	28	30	28	86	42.2%
3	どちらともいえない	8	23	8	39	19.1%
4	そうは思わない	4	5	6	15	7.4%
5	全くそう思わない	0	4	3	7	3.4%
		66	77	61	204	

E-3. 外国語能力を高める機会が用意されていましたか。

	区 分	環境	生産	情報	計(人)	割合(%)
1	強くそう思う	11	9	9	29	14.2%
2	そう思う	16	21	23	60	29.4%
3	どちらともいえない	19	26	17	62	30.4%
4	そうは思わない	13	16	10	39	19.1%
5	全くそう思わない	7	5	2	14	6.9%
		66	77	61	204	

E-4. 授業に対する熱意が感じられた教員が多かったですか。

	区 分	環境	生産	情報	計(人)	割合(%)
1	強くそう思う	17	12	12	41	20.1%
2	そう思う	25	36	26	87	42.6%
3	どちらともいえない	19	18	16	53	26.0%
4	そうは思わない	5	10	6	21	10.3%
5	全くそう思わない	0	1	1	2	1.0%
		66	77	61	204	

E-5. 授業の仕方を工夫していた教員が多かったですか。

	区 分	環境	生産	情報	計(人)	割合(%)
1	強くそう思う	14	12	8	34	16.7%
2	そう思う	31	33	31	95	46.5%
3	どちらともいえない	14	23	16	53	26.0%
4	そうは思わない	7	7	5	19	9.3%
5	全くそう思わない	0	2	1	3	1.5%
		66	77	61	204	

E-6. 大学院での成績評価方法は適切でしたか。

	区 分	環境	生産	情報	計(人)	割合(%)
1	強くそう思う	21	22	15	58	28.4%
2	そう思う	37	38	38	113	55.4%
3	どちらともいえない	5	13	4	22	10.8%
4	そうは思わない	3	3	3	9	4.4%
5	全くそう思わない	0	1	1	2	1.0%
		66	77	61	204	

E-7. 自分はよく勉強したと思いますか。

	区 分	環境	生産	情報	計(人)	割合(%)
1	強くそう思う	9	13	11	33	16.2%
2	そう思う	32	37	32	101	49.5%
3	どちらともいえない	17	16	11	44	21.6%
4	そうは思わない	7	8	4	19	9.3%
5	全くそう思わない	1	3	3	7	3.4%
		66	77	61	204	

VI.就職について(修了後に就職が決まっている方へ)

F-1. あなたは就職する企業・官庁を決めるうえで、どのようなポイントを重視しましたか。

該当するものを3つ選んでください。(複数回答可)

206

	区 分	環境	生産	情報	計(人)	割合(%)
1	安定している	25	29	24	78	37.9%
2	これから伸びそうである	13	11	11	35	17.0%
3	給料がよい	14	29	19	62	30.1%
4	有名である	8	3	4	15	7.3%
5	やりたい仕事・職種ができる	30	38	31	99	48.1%
6	福利厚生がしっかりしている	25	34	21	80	38.8%
7	海外で活躍できる	7	7	4	18	8.7%
8	いろいろな職種を経験できる	5	6	4	15	7.3%
9	自分の専門を活かせる	19	11	17	47	22.8%
10	Uターンできる	1	5	3	9	4.4%
11	大学・男女差別がない	7	0	2	9	4.4%
12	働き甲斐がある	12	7	6	25	12.1%
13	志望業種である	12	13	13	38	18.4%
14	地元で職場がある	10	8	6	24	11.7%
15	その他	1	3	1	5	2.4%
		189	204	166	559	

F-2. あなたは就職する企業・官庁を決めるとき、主に何を参考にしましたか。

該当するものを1つ選んでください。

	区 分	環境	生産	情報	計(人)	割合(%)
1	キャリア・サポート・センターの情報	6	3	9	18	9.3%
2	指導教員の意見	12	7	10	29	15.0%
3	先輩・知人の意見	14	14	5	33	17.1%
4	親・親戚の意見	1	0	0	1	0.5%
5	就職情報誌	4	7	4	15	7.8%
6	直接企業に照会	7	15	2	24	12.4%
7	インターネット	19	27	24	70	36.3%
8	その他	1	1	1	3	1.6%
		64	74	55	193	

F-3. あなたは就職する企業・官庁で将来どのような職種を希望しますか。

該当するものを1つ選んでください。

	区 分	環境	生産	情報	計(人)	割合(%)
1	上級管理職	20	13	8	41	21.2%
2	研究・開発職	17	25	14	56	29.0%
3	生産技術職	15	24	14	53	27.5%
4	営業技術職	5	0	0	5	2.6%
5	ソフトウェア関連職	3	5	17	25	13.0%
6	教育職	0	1	1	2	1.0%
7	事務職	0	1	0	1	0.5%
8	その他	4	5	1	10	5.2%
		64	74	55	193	

F-4. 企業に就職する方へ、あなたが就職する企業へは学校推薦応募あるいは自由応募のいずれでしたか。

そして何社目から内定が得られましたか。

	区 分	環境	生産	情報	計(人)	割合(%)
1	学校推薦	8	20	21	49	25.9%
2	自由応募	52	53	34	139	73.6%
3	その他	0	1	0	1	0.5%
		60	74	55	189	

VII. その他

G-1. あなたは専攻の教育目標を知っていましたか。

知っていた場合は知った時期をお答えください。

	区 分	環境	生産	情報	計(人)	割合(%)
1	入学前から知っていた	5	10	10	25	12.3%
2	入学時に知った	21	22	22	65	32.0%
3	在学時に知った	13	14	14	41	20.2%
4	今まで知らなかった	28	29	15	72	35.5%
		67	75	61	203	

G-2. あなたはどのような方法で専攻の教育目標を知りましたか。

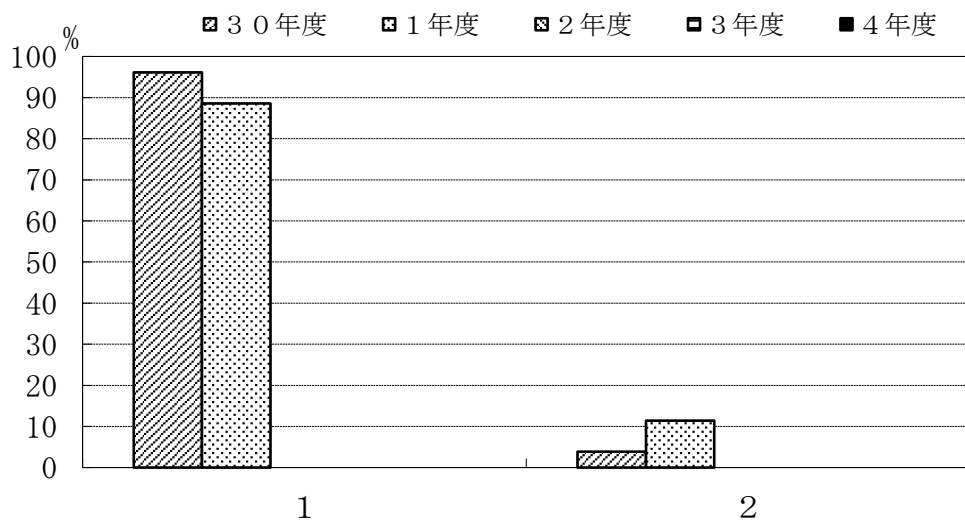
	区 分	環境	生産	情報	計(人)	割合(%)
1	入学時のオリエンテーションで知った	14	9	8	31	18.1%
2	大学院履修要項で知った	28	35	35	98	57.3%
3	教員から聞いた	2	0	4	6	3.5%
4	その他	13	17	6	36	21.1%
		57	61	53	171	

Ⅱ 調査項目別比較（全体）

I. 基本事項について

A-1. あなたの性別はどちらですか。

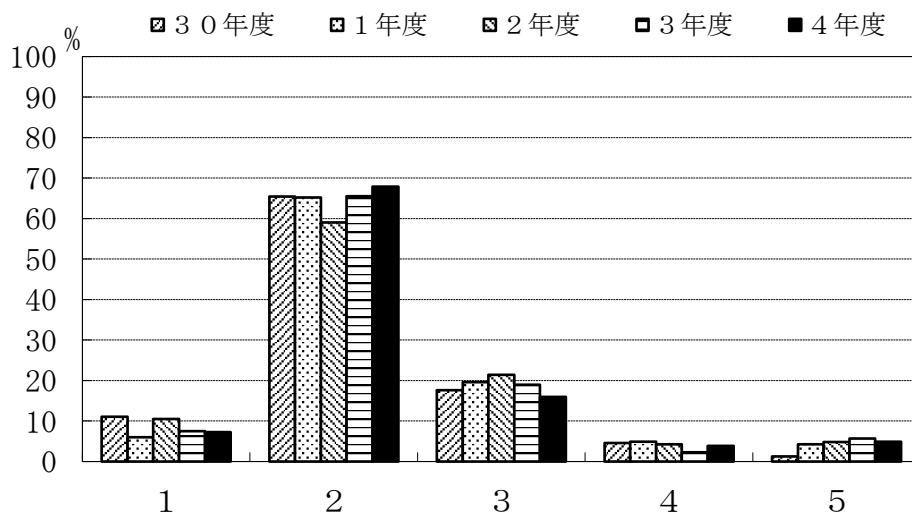
1: 男
2: 女



	1	2
30年度	96.1	3.9
1年度	88.6	11.4
2年度	-	-
3年度	-	-
4年度	-	-

A-2. あなたの年齢は何才ですか。

1: 23才
2: 24才
3: 25才
4: 26才
5: 27才以上

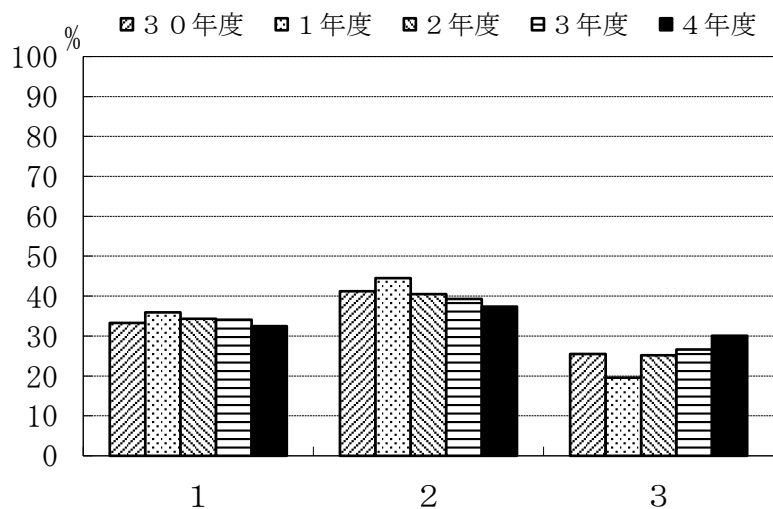


	1	2	3	4	5
30年度	11.1	65.4	17.6	4.6	1.3
1年度	6.0	65.2	19.6	4.9	4.3
2年度	10.5	59.0	21.4	4.3	4.8
3年度	7.5	65.5	19.0	2.3	5.7
4年度	7.3	67.9	16.0	3.9	4.9

I. 基本事項について

A-3. あなたが所属している専攻はどこですか。

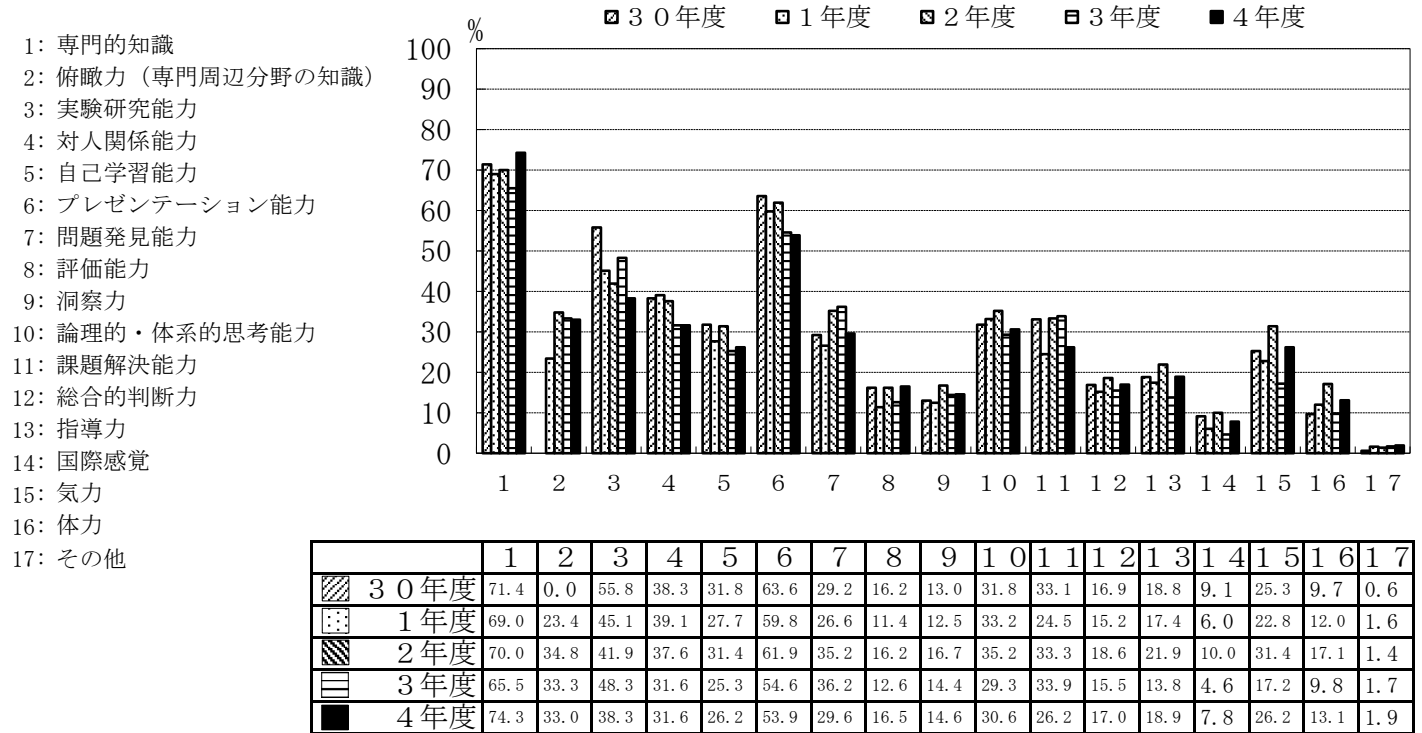
- 1: 環境創生工学系専攻
- 2: 生産システム工学系専攻
- 3: 情報電子工学系専攻



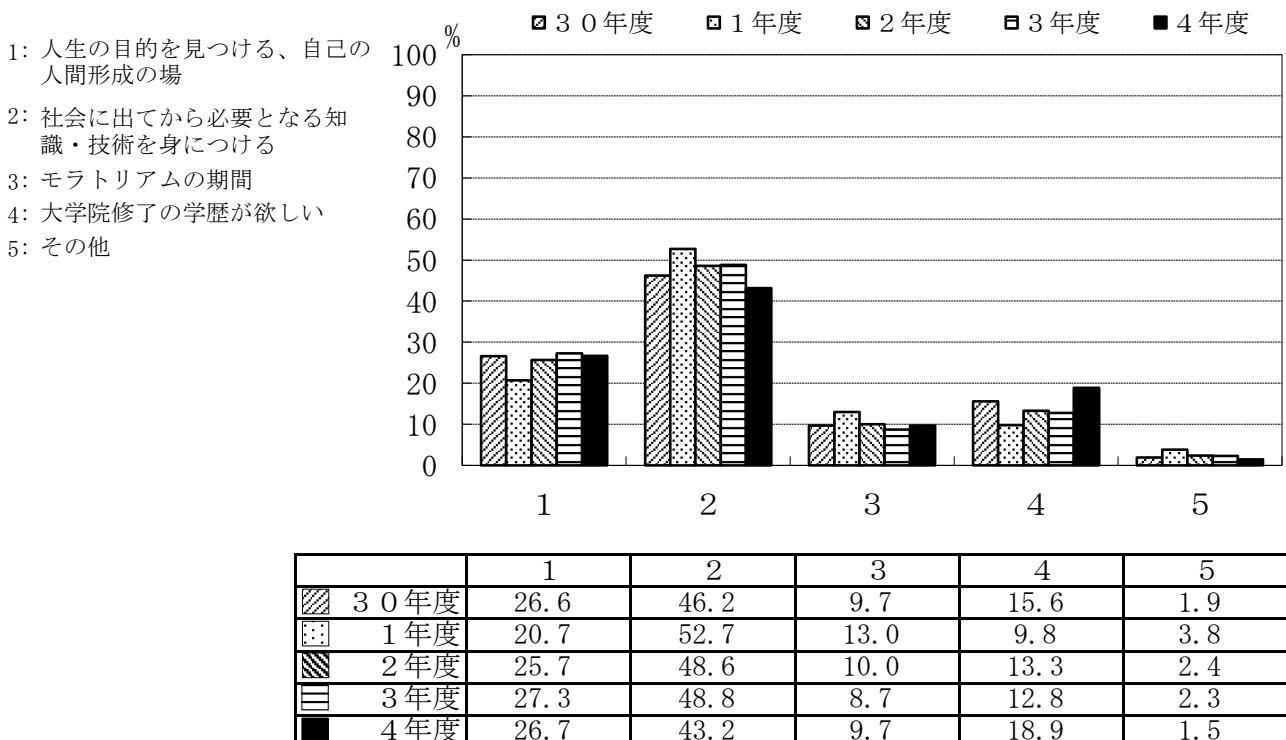
	1	2	3
30年度	33.3	41.2	25.5
1年度	35.9	44.5	19.6
2年度	34.3	40.5	25.2
3年度	34.1	39.3	26.6
4年度	32.5	37.4	30.1

II. 大学院教育について

B-1. 修了にあたってあなたが身につけたと思うものはどれですか。(複数回答可)

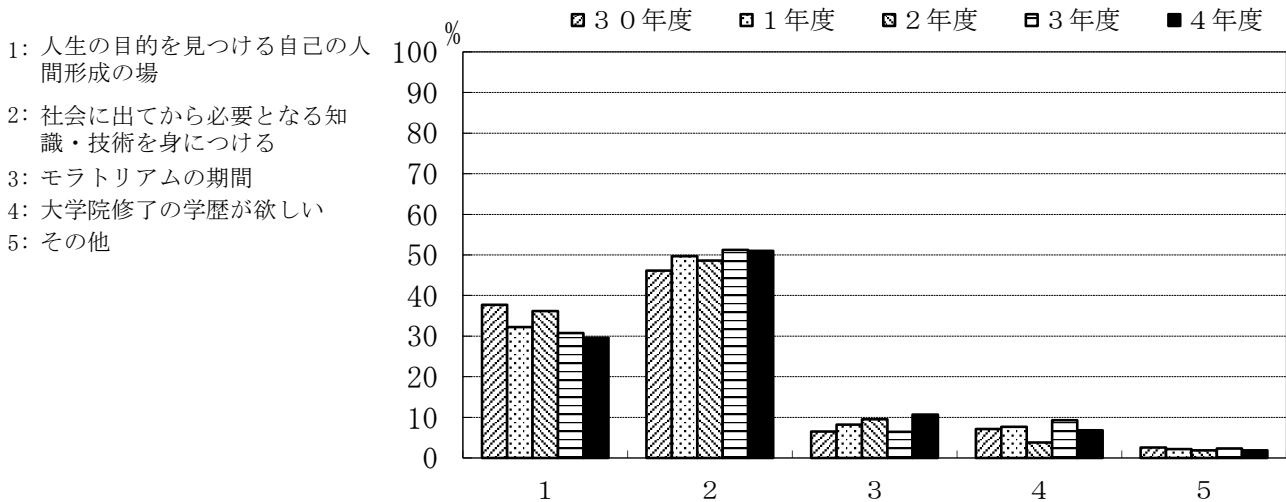


B-2. あなたにとって大学院生活の目的は何だったと思いますか。



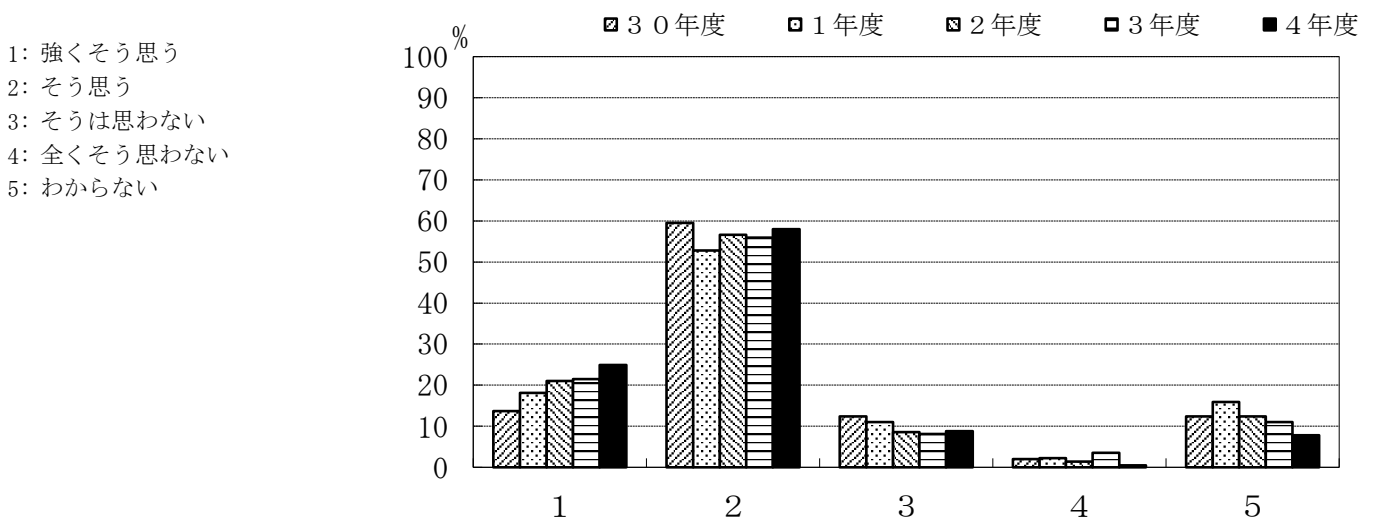
II. 大学院教育について

B-3. 大学院はどのような場でしたか。



	1	2	3	4	5
30年度	37.7	46.1	6.5	7.1	2.6
1年度	32.2	49.7	8.2	7.7	2.2
2年度	36.2	48.6	9.5	3.8	1.9
3年度	30.8	51.2	6.4	9.3	2.3
4年度	29.6	51.0	10.7	6.8	1.9

B-4. 室蘭工業大学大学院で勉強したことを誇りに思いますか。

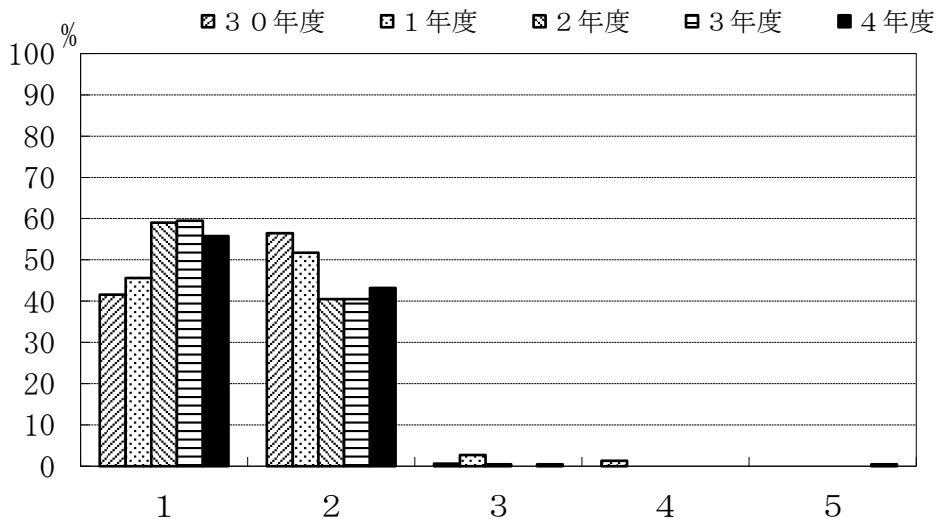


	1	2	3	4	5
30年度	13.7	59.5	12.4	2.0	12.4
1年度	18.1	52.8	11.0	2.2	15.9
2年度	21.0	56.6	8.6	1.4	12.4
3年度	21.5	55.9	8.1	3.5	11.0
4年度	24.9	58.0	8.8	0.5	7.8

Ⅲ. 授業科目について

C-1. 履修した科目への平均的な出席状況をお尋ねします。

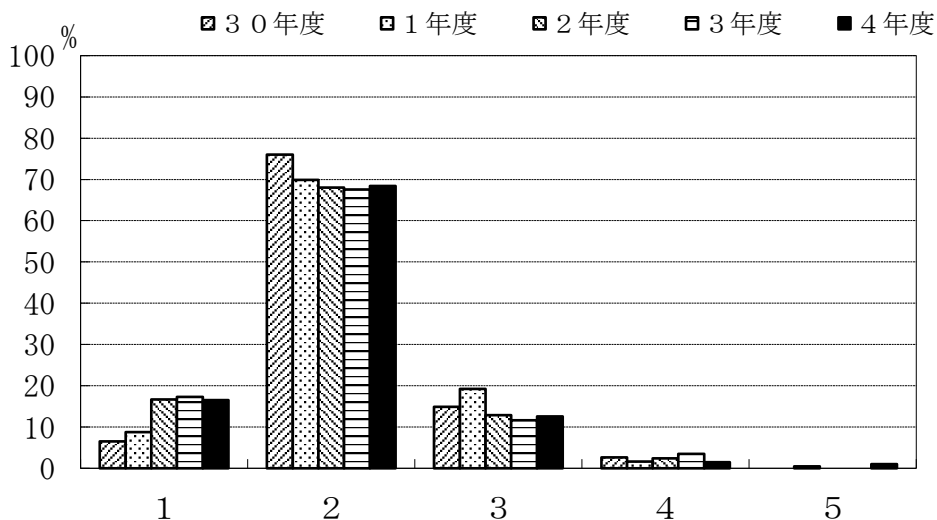
- 1: 全部出席した
- 2: ほとんど出席した
- 3: 半分くらい出席した
- 4: あまり出席しなかった
- 5: 全く出席しなかった



	1	2	3	4	5
30年度	41.6	56.5	0.6	1.3	0.0
1年度	45.6	51.7	2.7	0.0	0.0
2年度	59.0	40.5	0.5	0.0	0.0
3年度	59.5	40.5	0.0	0.0	0.0
4年度	55.8	43.2	0.5	0.0	0.5

C-2. 履修した科目の平均的理解度についてお尋ねします。

- 1: よく理解できた
- 2: 理解できた
- 3: どちらでもない
- 4: 理解できなかった
- 5: 全く理解できなかった

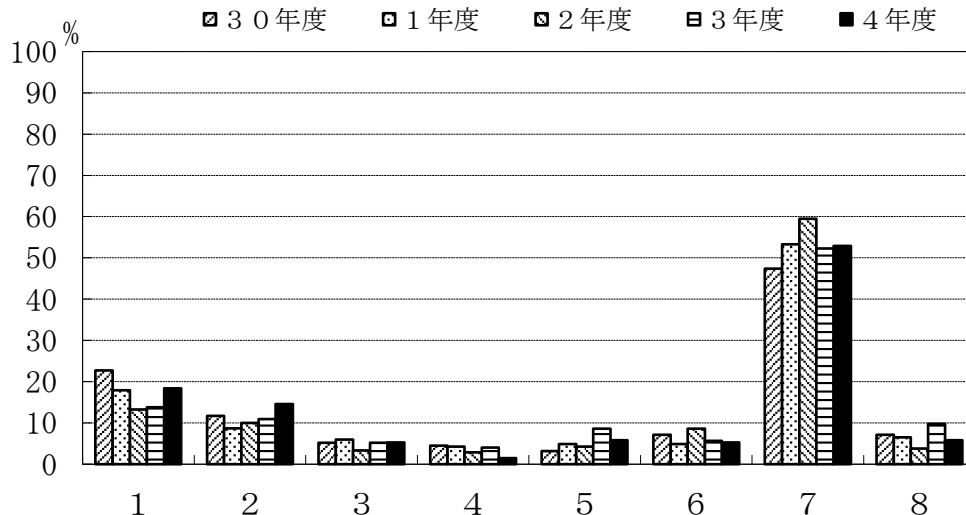


	1	2	3	4	5
30年度	6.5	76.0	14.9	2.6	0.0
1年度	8.8	69.9	19.2	1.6	0.5
2年度	16.7	68.0	12.9	2.4	0.0
3年度	17.3	67.6	11.6	3.5	0.0
4年度	16.5	68.4	12.6	1.5	1.0

Ⅲ. 授業科目について

C-3. 授業全体に対するあなたの要望（改善して欲しい点）をお尋ねします。（複数回答可）

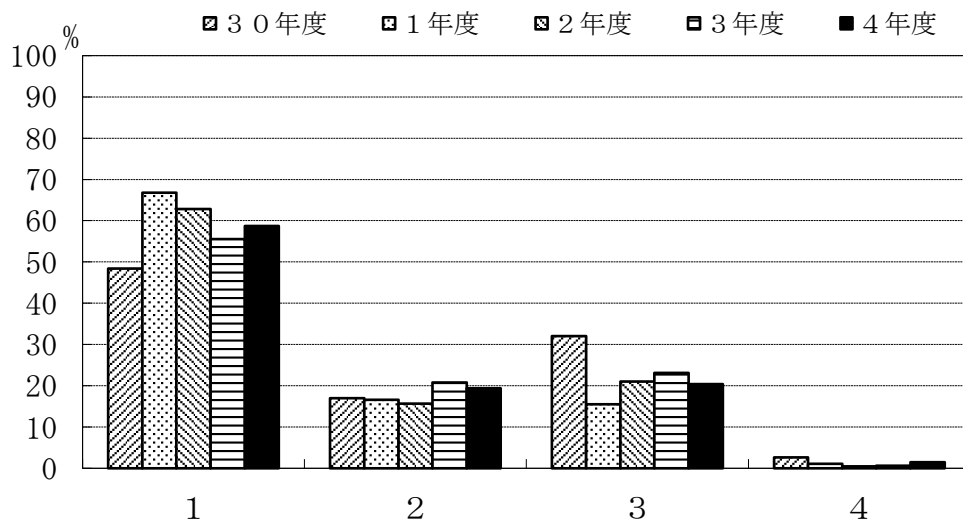
- 1: 授業のねらいを明確にしてほしい
- 2: きめ細やかな指導をしてほしい
- 3: 進度が早すぎないようにしてほしい
- 4: 教科書等を使用してほしい
- 5: 授業内容を学生のレベルに合わせてほしい
- 6: 授業内容に配慮してほしい
- 7: 特に要望はない
- 8: その他



	1	2	3	4	5	6	7	8
30年度	22.7	11.7	5.2	4.5	3.2	7.1	47.4	7.1
1年度	17.9	8.7	6.0	4.3	4.9	4.9	53.3	6.5
2年度	13.3	10.0	3.3	2.9	4.3	8.6	59.5	3.8
3年度	13.8	10.9	5.2	4.0	8.6	5.7	52.3	9.8
4年度	18.4	14.6	5.3	1.5	5.8	5.3	52.9	5.8

C-4. 副専修科目を履修して、学ぶことにどのような意義を感じましたか。

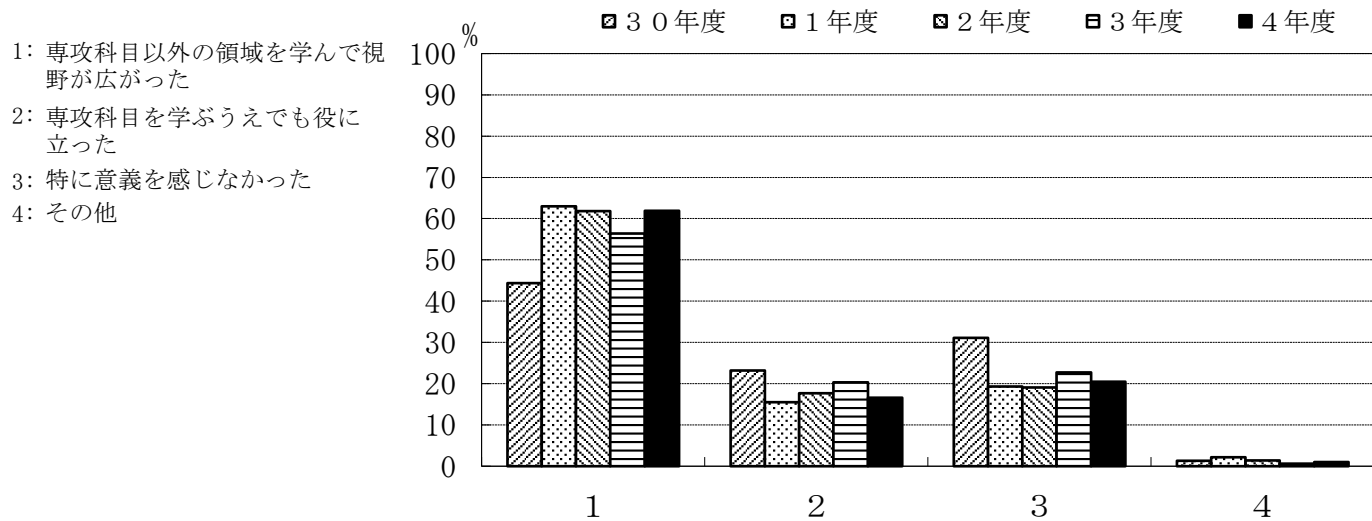
- 1: 専攻科目以外の領域を学んで視野が広がった
- 2: 専攻科目を学ぶうえでも役に立った
- 3: 特に意義を感じなかった
- 4: その他



	1	2	3	4
30年度	48.4	17.0	32.0	2.6
1年度	66.8	16.6	15.5	1.1
2年度	62.8	15.7	21.0	0.5
3年度	55.5	20.8	23.1	0.6
4年度	58.7	19.4	20.4	1.5

Ⅲ. 授業科目について

C-5. 他専攻の授業科目を履修して、学ぶことにどのような意義を感じましたか。

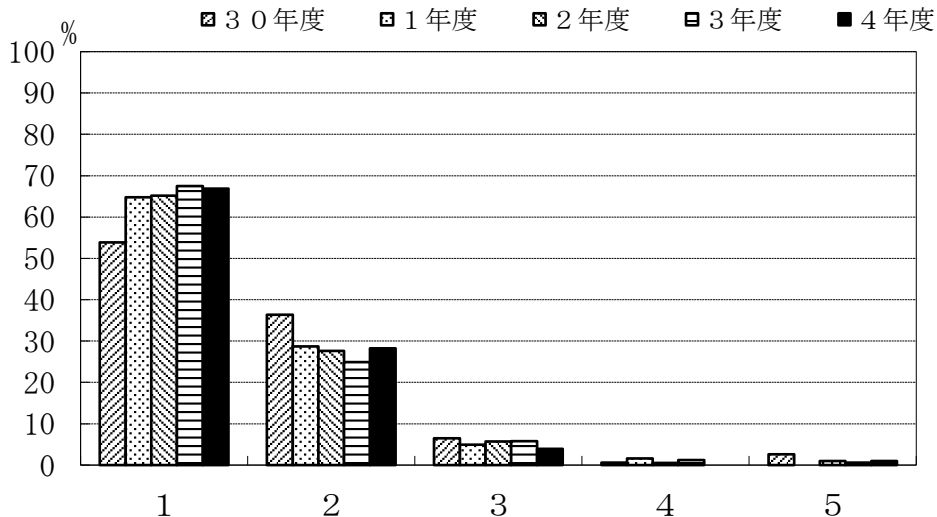


	1	2	3	4
30年度	44.4	23.2	31.1	1.3
1年度	63.0	15.5	19.3	2.2
2年度	61.8	17.7	19.1	1.4
3年度	56.4	20.3	22.7	0.6
4年度	61.9	16.6	20.5	1.0

IV. 研究指導についてお尋ねします。

D-1. 指導教員を希望どおり選ぶことができましたか。

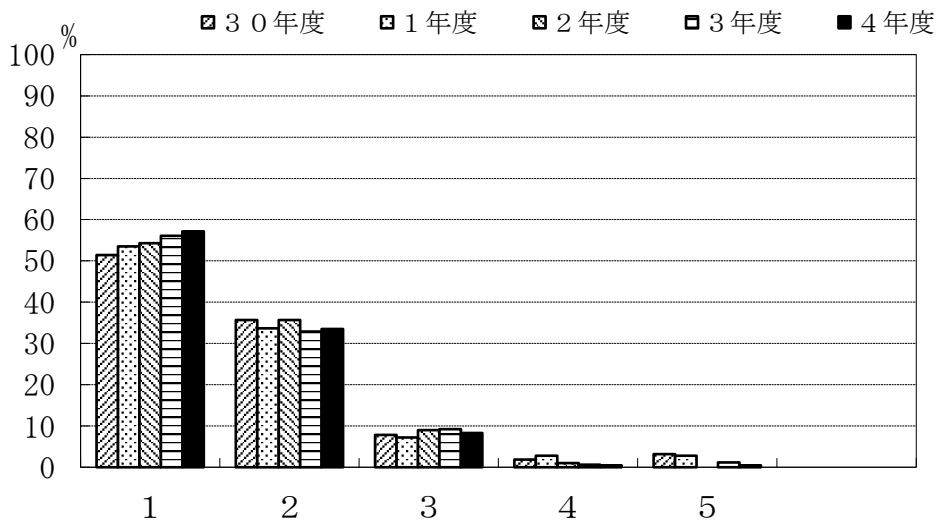
- 1: 強くそう思う
- 2: そう思う
- 3: どちらともいえない
- 4: そうは思わない
- 5: 全くそう思わない



	1	2	3	4	5
30年度	53.9	36.4	6.5	0.6	2.6
1年度	64.8	28.7	4.9	1.6	0.0
2年度	65.2	27.6	5.7	0.5	1.0
3年度	67.5	24.9	5.8	1.2	0.6
4年度	66.9	28.2	3.9	0.0	1.0

D-2. 研究の指導は適切でしたか。

- 1: 強くそう思う
- 2: そう思う
- 3: どちらともいえない
- 4: そうは思わない
- 5: 全くそう思わない

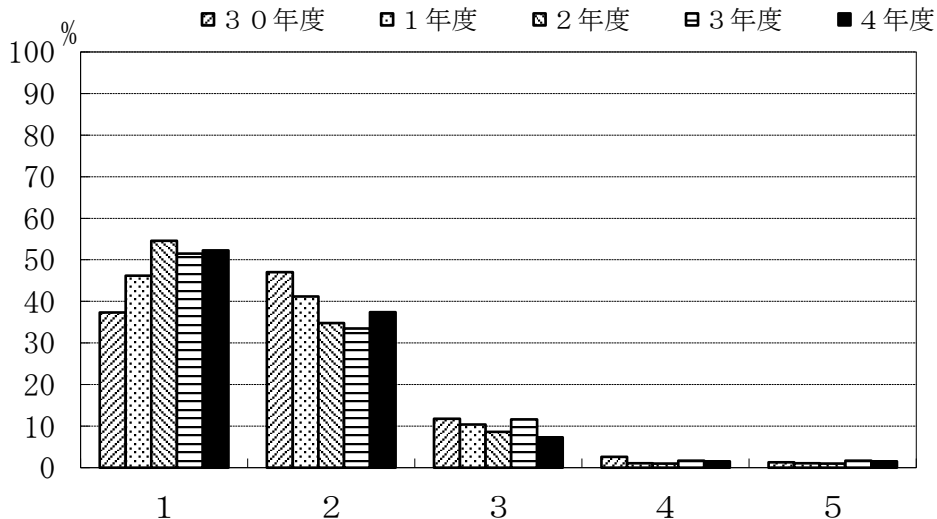


	1	2	3	4	5
30年度	51.4	35.7	7.8	1.9	3.2
1年度	53.5	33.7	7.2	2.8	2.8
2年度	54.3	35.7	9.0	1.0	0.0
3年度	56.1	32.9	9.2	0.6	1.2
4年度	57.2	33.5	8.3	0.5	0.5

IV. 研究指導についてお尋ねします。

D-3. 自分のやりたいテーマを取りあげることができましたか。

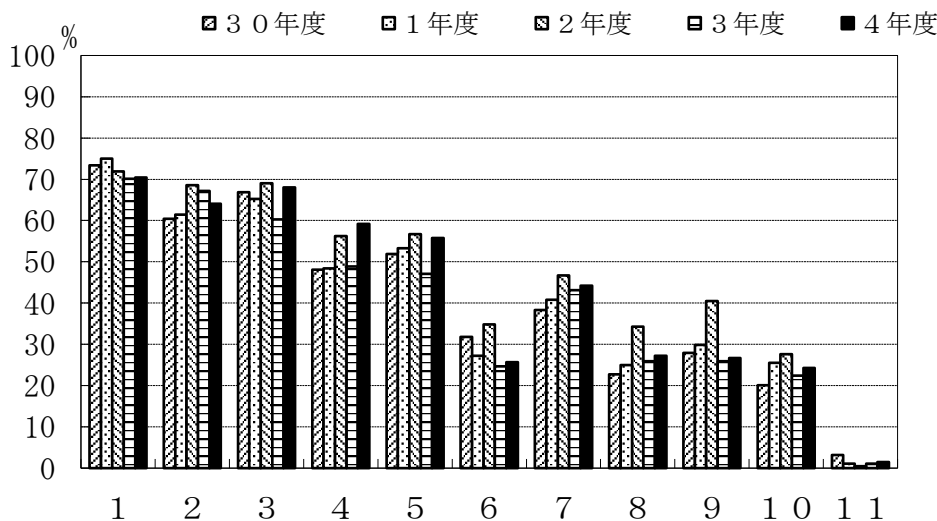
- 1: 強くそう思う
- 2: そう思う
- 3: どちらともいえない
- 4: そうは思わない
- 5: 全くそう思わない



	1	2	3	4	5
30年度	37.3	47.0	11.8	2.6	1.3
1年度	46.2	41.2	10.4	1.1	1.1
2年度	54.6	34.8	8.6	1.0	1.0
3年度	51.5	33.5	11.6	1.7	1.7
4年度	52.3	37.4	7.3	1.5	1.5

D-4. 研究を行うことにどのような意義があると思いますか。(複数回答可)

- 1: 実験・研究能力の向上
- 2: 問題発見・設定能力の向上
- 3: プレゼンテーションの能力の向上
- 4: 論文作成・表現能力の育成
- 5: 専門的知識を身につける
- 6: 自己学習能力の向上
- 7: 課題解決能力の向上
- 8: 総合的判断力の育成
- 9: 教員とのコミュニケーション能力の向上
- 10: 対人関係調整能力の向上
- 11: その他

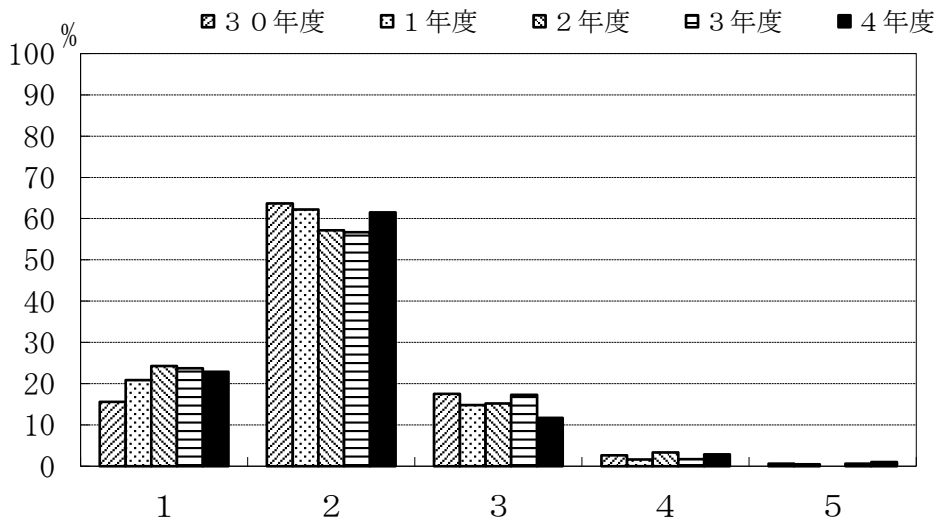


	1	2	3	4	5	6	7	8	9	10	11
30年度	73.4	60.4	66.9	48.1	51.9	31.8	38.3	22.7	27.9	20.1	3.2
1年度	75.0	61.4	65.2	48.4	53.3	27.2	40.8	25.0	29.9	25.5	1.1
2年度	71.9	68.6	69.0	56.2	56.7	34.8	46.7	34.3	40.5	27.6	0.5
3年度	70.1	67.2	60.3	48.9	47.1	24.7	43.1	25.9	25.9	22.4	1.1
4年度	70.4	64.1	68.0	59.2	55.8	25.7	44.2	27.2	26.7	24.3	1.5

V. 大学院での勉強全般を振り返って、カリキュラムや教育についてあなたの意見をお尋ねします。

E-1. 自分の学問的興味にあった科目が用意されていましたか。

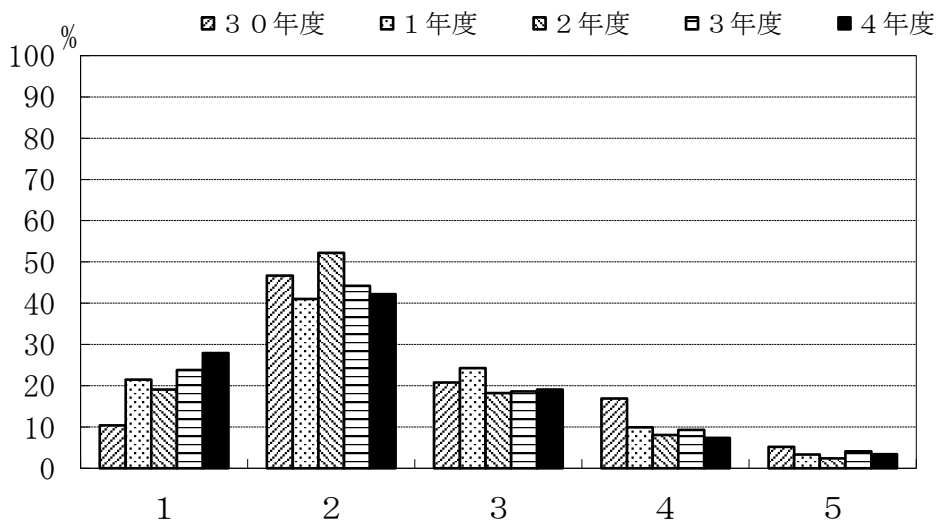
- 1: 強くそう思う
- 2: そう思う
- 3: どちらともいえない
- 4: そうは思わない
- 5: 全くそう思わない



	1	2	3	4	5
30年度	15.6	63.7	17.5	2.6	0.6
1年度	20.9	62.2	14.8	1.6	0.5
2年度	24.3	57.2	15.2	3.3	0.0
3年度	23.7	56.7	17.3	1.7	0.6
4年度	22.9	61.5	11.7	2.9	1.0

E-2. 授業を自由に選択することができましたか。

- 1: 強くそう思う
- 2: そう思う
- 3: どちらともいえない
- 4: そうは思わない
- 5: 全くそう思わない

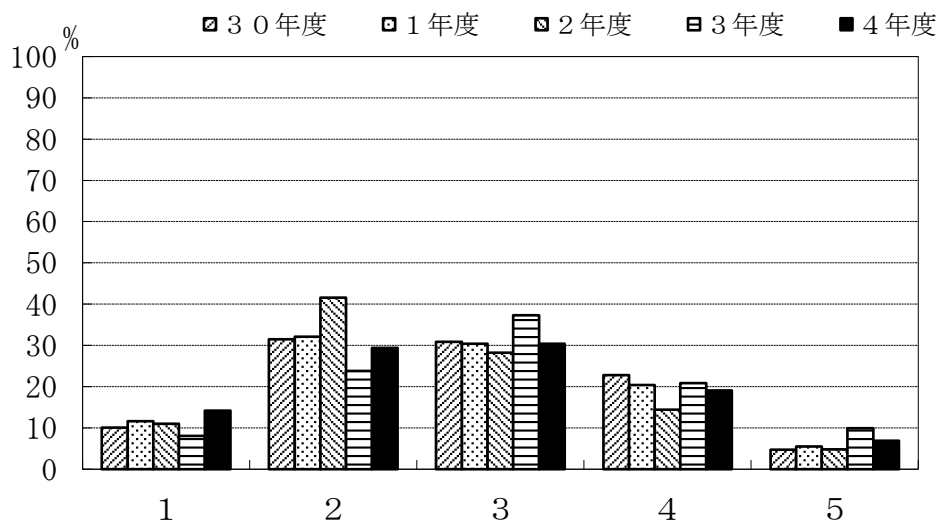


	1	2	3	4	5
30年度	10.4	46.7	20.8	16.9	5.2
1年度	21.5	41.0	24.3	9.9	3.3
2年度	19.1	52.2	18.2	8.1	2.4
3年度	23.8	44.2	18.6	9.3	4.1
4年度	27.9	42.2	19.1	7.4	3.4

V. 大学院での勉強全般を振り返って、カリキュラムや教育についてあなたの意見をお尋ねします。

E-3. 外国語能力を高める機会が用意されていましたか。

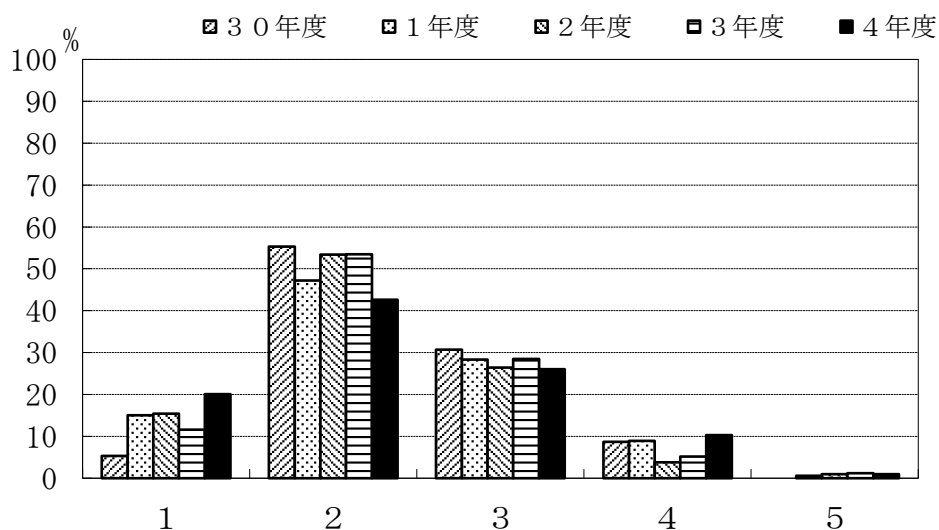
- 1: 強くそう思う
- 2: そう思う
- 3: どちらともいえない
- 4: そうは思わない
- 5: 全くそう思わない



	1	2	3	4	5
30年度	10.1	31.5	30.9	22.8	4.7
1年度	11.6	32.1	30.4	20.4	5.5
2年度	11.0	41.6	28.2	14.4	4.8
3年度	8.1	23.8	37.3	20.9	9.9
4年度	14.2	29.4	30.4	19.1	6.9

E-4. 授業に対する熱意が感じられた教員が多かったですか。

- 1: 強くそう思う
- 2: そう思う
- 3: どちらともいえない
- 4: そうは思わない
- 5: 全くそう思わない

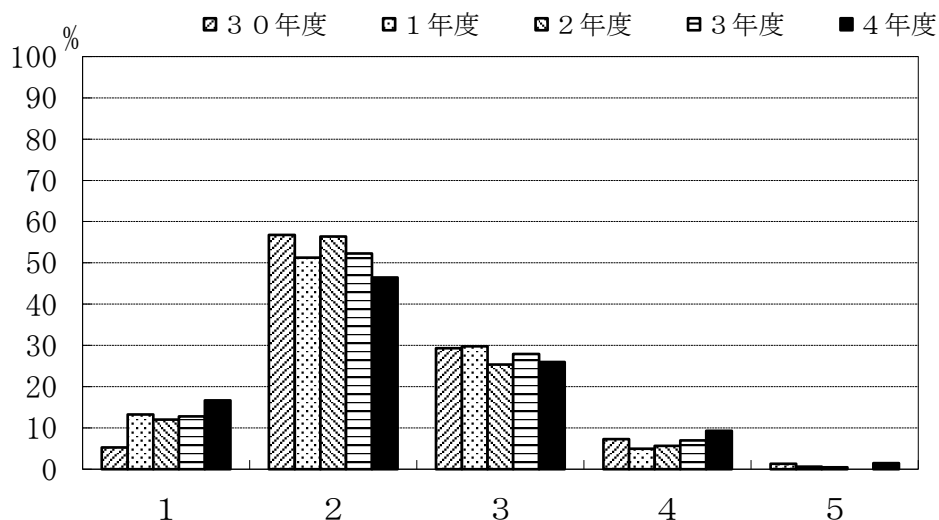


	1	2	3	4	5
30年度	5.3	55.3	30.7	8.7	0.0
1年度	15.0	47.2	28.3	8.9	0.6
2年度	15.4	53.4	26.4	3.8	1.0
3年度	11.6	53.5	28.5	5.2	1.2
4年度	20.1	42.6	26.0	10.3	1.0

V. 大学院での勉強全般を振り返って、カリキュラムや教育についてあなたの意見をお尋ねします。

E-5. 授業の仕方を工夫していた教員が多かったですか。

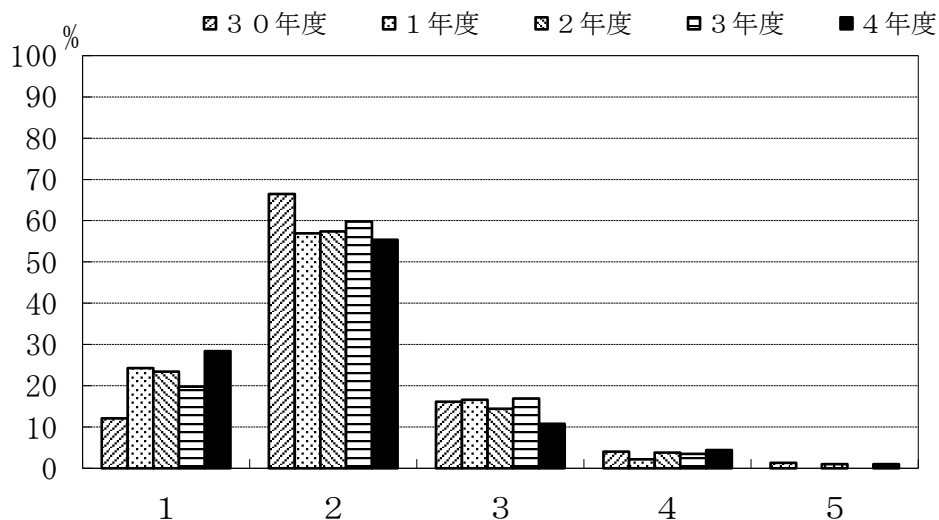
- 1: 強くそう思う
- 2: そう思う
- 3: どちらともいえない
- 4: そうは思わない
- 5: 全くそう思わない



	1	2	3	4	5
30年度	5.3	56.8	29.3	7.3	1.3
1年度	13.3	51.3	29.8	5.0	0.6
2年度	12.0	56.4	25.4	5.7	0.5
3年度	12.8	52.3	27.9	7.0	0.0
4年度	16.7	46.5	26.0	9.3	1.5

E-6. 大学院での成績評価方法は適切でしたか。

- 1: 強くそう思う
- 2: そう思う
- 3: どちらともいえない
- 4: そうは思わない
- 5: 全くそう思わない

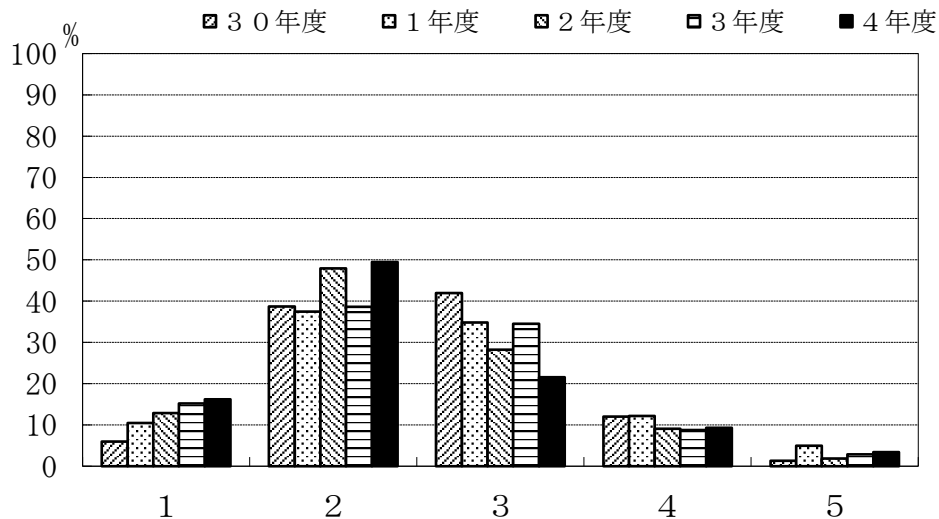


	1	2	3	4	5
30年度	12.1	66.5	16.1	4.0	1.3
1年度	24.3	56.9	16.6	2.2	0.0
2年度	23.4	57.4	14.4	3.8	1.0
3年度	19.8	59.8	16.9	3.5	0.0
4年度	28.4	55.4	10.8	4.4	1.0

V. 大学院での勉学全般を振り返って、カリキュラムや教育についてあなたの意見をお尋ねします。

E-7. 自分はよく勉強したと思いますか。

- 1: 強くそう思う
- 2: そう思う
- 3: どちらともいえない
- 4: そうは思わない
- 5: 全くそう思わない

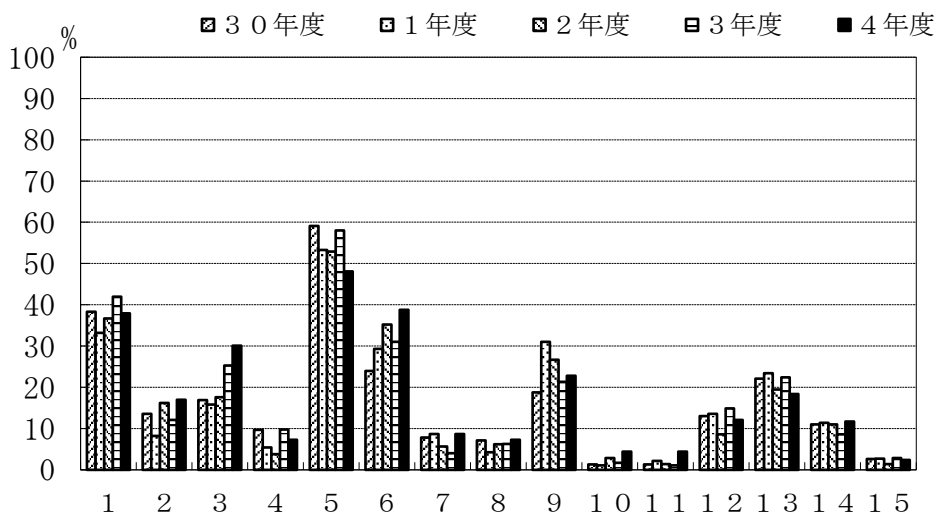


	1	2	3	4	5
30年度	6.0	38.7	42.0	12.0	1.3
1年度	10.5	37.5	34.8	12.2	5.0
2年度	12.9	47.9	28.2	9.1	1.9
3年度	15.2	38.6	34.5	8.8	2.9
4年度	16.2	49.5	21.6	9.3	3.4

VI. 就職について（修了後に就職が決まっている方へ）

F-1. あなたは就職する企業・官庁を決めるうえで、どのようなポイントを重視しましたか。
該当するものを3つ選んでください。（複数回答可）

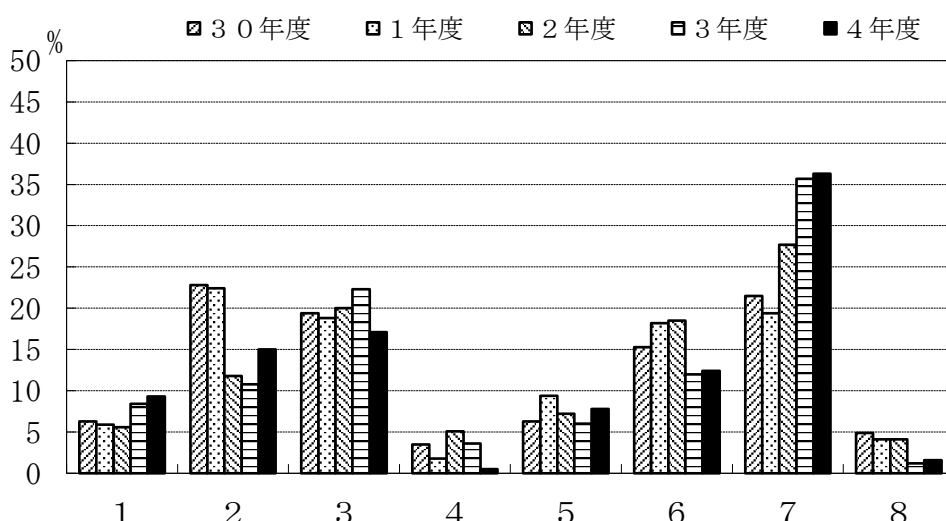
- 1: 安定している
- 2: これから伸びそうである
- 3: 給料がよい
- 4: 有名である
- 5: やりたい仕事・職種ができる
- 6: 福利厚生がしっかりしている
- 7: 海外で活躍できる
- 8: いろいろな職種を経験できる
- 9: 自分の専門を活かせる
- 10: Uターンできる
- 11: 大学・男女差別がない
- 12: 働き甲斐がある
- 13: 志望業種である
- 14: 地元に職場がある
- 15: その他



	1	2	3	4	5	6	7	8	9	10	11	12	13	14	15
30年度	38.3	13.6	16.9	9.7	59.1	24.0	7.8	7.1	18.8	1.3	1.3	13.0	22.1	11.0	2.6
1年度	33.2	8.2	15.8	5.4	53.3	29.3	8.7	4.3	31.0	1.1	2.2	13.6	23.4	11.4	2.7
2年度	36.7	16.2	17.6	3.8	52.9	35.2	5.7	6.2	26.7	2.9	1.4	8.6	19.5	11.0	1.4
3年度	42.0	12.1	25.3	9.8	58.0	31.0	4.0	6.3	21.3	1.7	1.1	14.9	22.4	8.6	2.9
4年度	37.9	17.0	30.1	7.3	48.1	38.8	8.7	7.3	22.8	4.4	4.4	12.1	18.4	11.7	2.4

F-2. あなたは就職する企業・官庁を決めるとき、主に何を参考にしましたか。
該当するものを1つ選んでください。

- 1: キャリア・サポート・センターの情報
- 2: 指導教員の意見
- 3: 先輩・知人の意見
- 4: 親・親戚の意見
- 5: 就職情報誌
- 6: 直接企業に照会
- 7: インターネット
- 8: その他

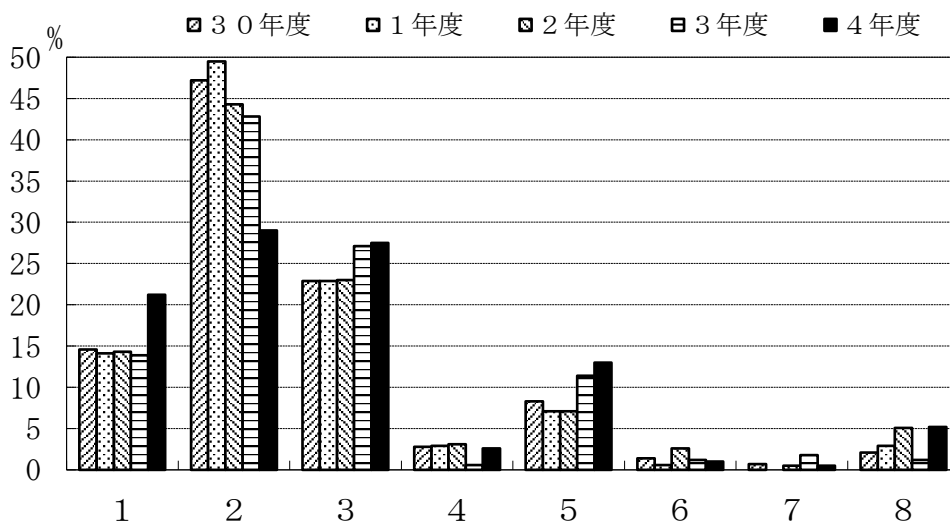


	1	2	3	4	5	6	7	8
30年度	6.3	22.8	19.4	3.5	6.3	15.3	21.5	4.9
1年度	5.9	22.4	18.8	1.8	9.4	18.2	19.4	4.1
2年度	5.6	11.8	20.0	5.1	7.2	18.5	27.7	4.1
3年度	8.4	10.8	22.3	3.6	6.0	12.0	35.7	1.2
4年度	9.3	15.0	17.1	0.5	7.8	12.4	36.3	1.6

VI. 就職について（修了後に就職が決まっている方へ）

F-3. あなたは就職する企業・官庁で将来どのような職種を希望しますか。
該当するものを1つ選んでください。

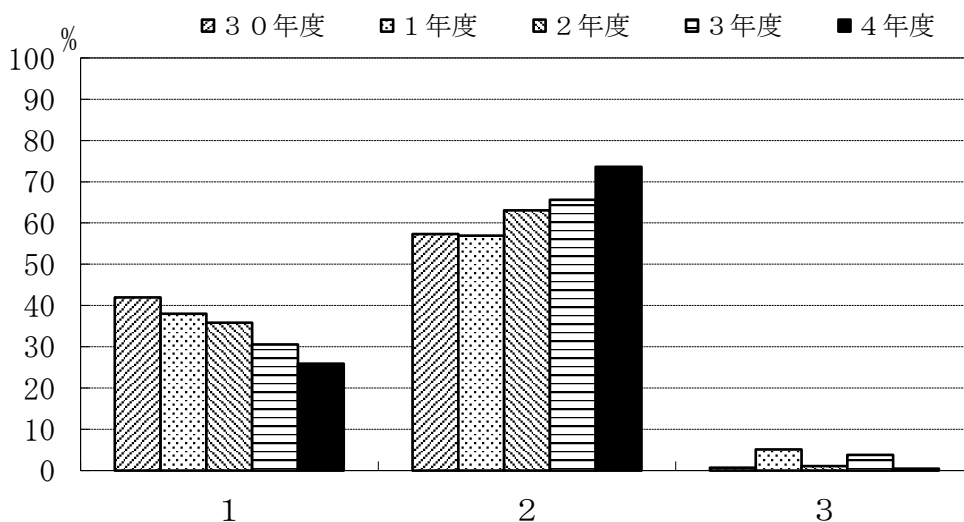
- 1: 上級管理職
- 2: 研究・開発職
- 3: 生産技術職
- 4: 営業技術職
- 5: ソフトウェア関連職
- 6: 教育職
- 7: 事務職
- 8: その他



	1	2	3	4	5	6	7	8
30年度	14.6	47.2	22.9	2.8	8.3	1.4	0.7	2.1
1年度	14.1	49.5	22.9	2.9	7.1	0.6	0.0	2.9
2年度	14.3	44.3	23.0	3.1	7.1	2.6	0.5	5.1
3年度	13.9	42.8	27.1	0.6	11.4	1.2	1.8	1.2
4年度	21.2	29.0	27.5	2.6	13.0	1.0	0.5	5.2

F-4. 企業に就職する方へ、あなたが就職する企業へは学校推薦応募あるいは自由応募のいずれでしたか。
そして何社目から内定が得られましたか。

- 1: 学校推薦
- 2: 自由応募
- 3: その他

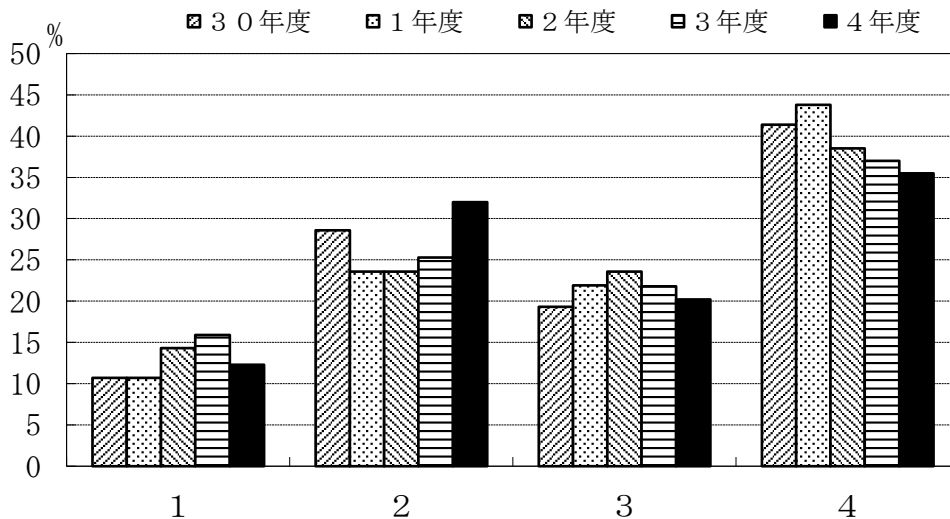


	1	2	3
30年度	42.0	57.3	0.7
1年度	38.0	56.9	5.1
2年度	35.8	63.1	1.1
3年度	30.6	65.6	3.8
4年度	25.9	73.6	0.5

VII. その他

G-1. あなたは専攻の教育目標を知っていましたか。
 知っていた場合は知った時期をお答えください。

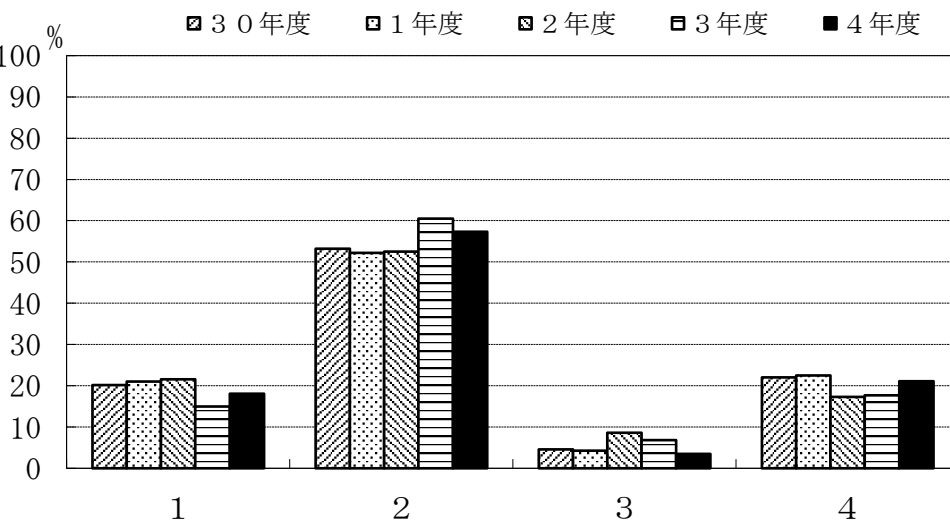
- 1: 入学前から知っていた
- 2: 入学時に知った
- 3: 在学時に知った
- 4: 今まで知らなかった



	1	2	3	4
30年度	10.7	28.6	19.3	41.4
1年度	10.7	23.6	21.9	43.8
2年度	14.3	23.6	23.6	38.5
3年度	15.9	25.3	21.8	37.0
4年度	12.3	32.0	20.2	35.5

G-2. あなたはどのような方法で専攻の教育目標を知りましたか。

- 1: 入学時のオリエンテーションで知った
- 2: 大学院履修要項で知った
- 3: 教員から聞いた
- 4: その他



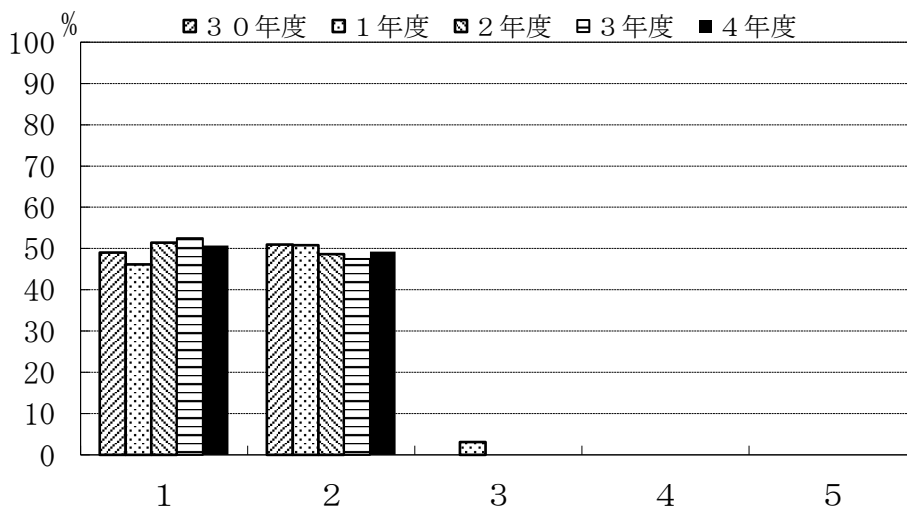
	1	2	3	4
30年度	20.2	53.2	4.6	22.0
1年度	21.0	52.2	4.3	22.5
2年度	21.6	52.5	8.6	17.3
3年度	15.0	60.5	6.8	17.7
4年度	18.1	57.3	3.5	21.1

Ⅲ 調査項目別比較（専攻別）

環境創生工学系専攻

C-1. 履修した科目への平均的な出席状況をお尋ねします。

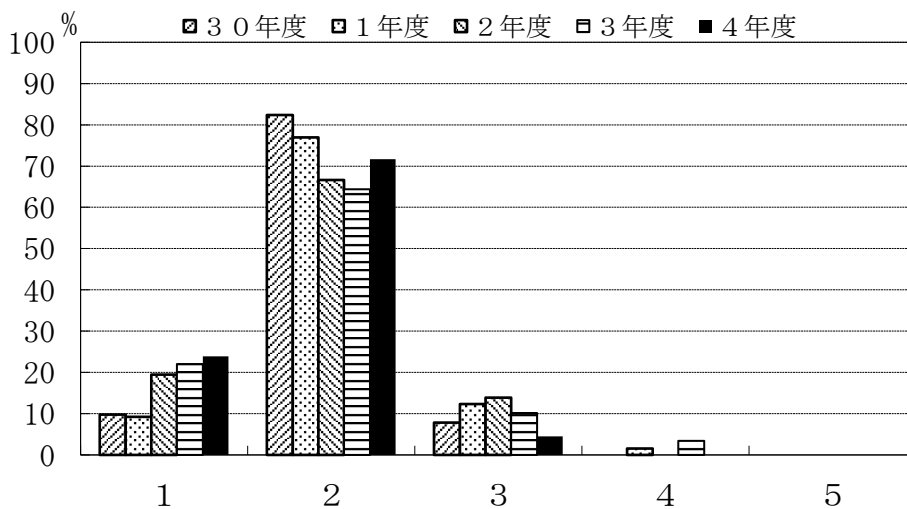
- 1: 全部出席した
- 2: ほとんど出席した
- 3: 半分くらい出席した
- 4: あまり出席しなかった
- 5: 全く出席しなかった



	1	2	3	4	5
30年度	49.0	51.0	0.0	0.0	0.0
1年度	46.2	50.8	3.1	0.0	0.0
2年度	51.4	48.6	0.0	0.0	0.0
3年度	52.5	47.5	0.0	0.0	0.0
4年度	50.7	49.3	0.0	0.0	0.0

C-2. 履修した科目の平均的理解度についてお尋ねします。

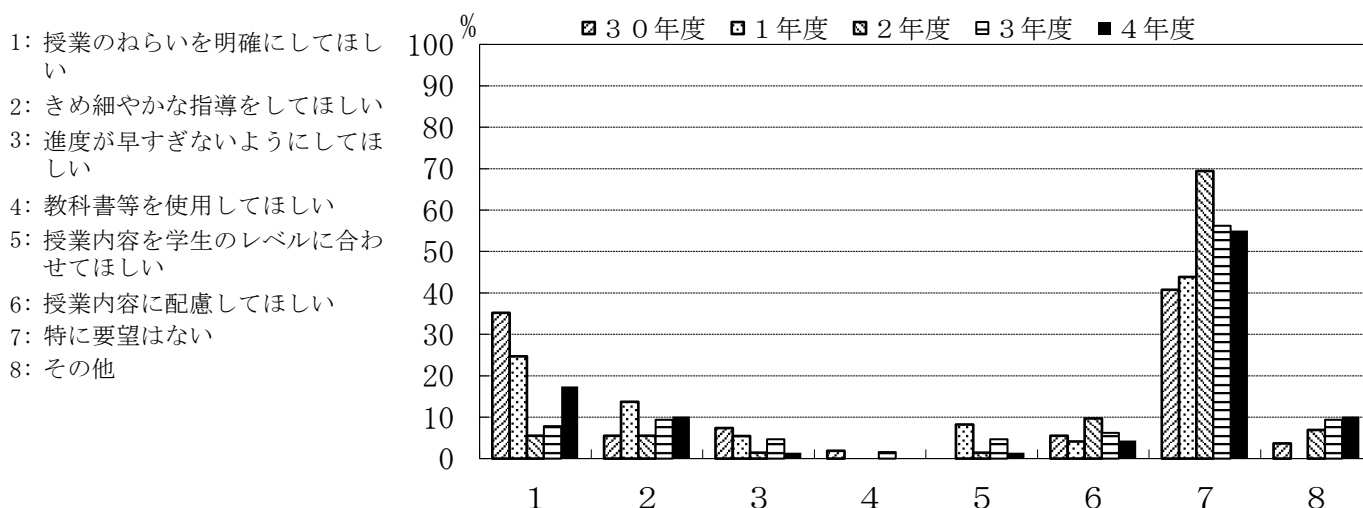
- 1: よく理解できた
- 2: 理解できた
- 3: どちらでもない
- 4: 理解できなかった
- 5: 全く理解できなかった



	1	2	3	4	5
30年度	9.8	82.4	7.8	0.0	0.0
1年度	9.2	76.9	12.3	1.5	0.0
2年度	19.4	66.7	13.9	0.0	0.0
3年度	22.0	64.4	10.2	3.4	0.0
4年度	23.9	71.6	4.5	0.0	0.0

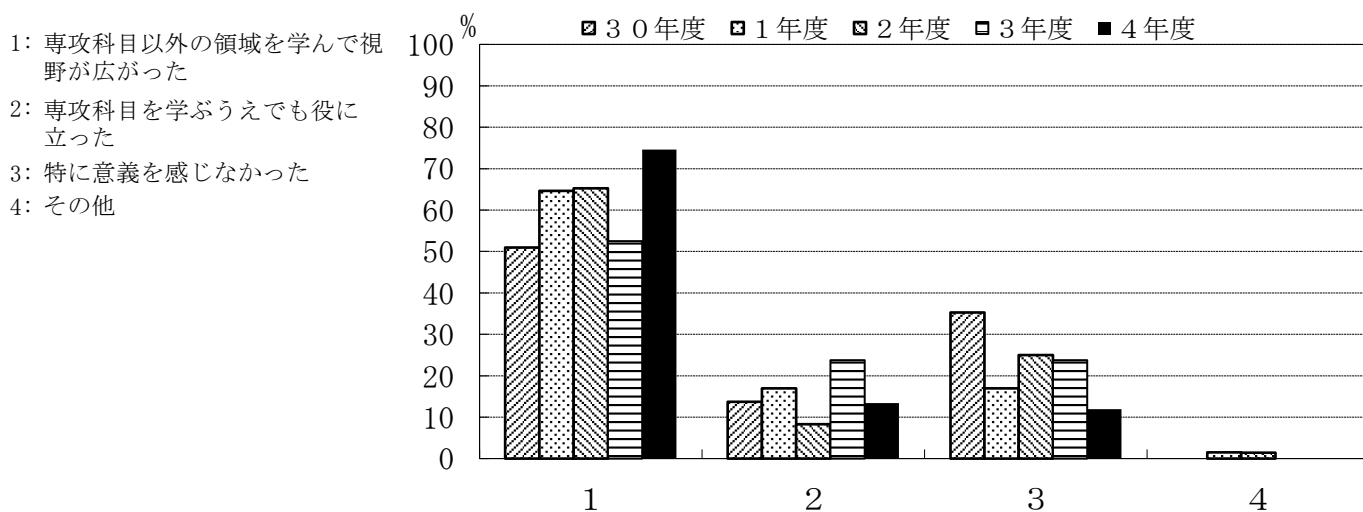
環境創生工学系専攻

C-3. 授業全体に対するあなたの要望（改善して欲しい点）をお尋ねします。（複数回答可）



	1	2	3	4	5	6	7	8
30年度	35.2	5.6	7.4	1.9	0.0	5.6	40.7	3.7
1年度	24.7	13.7	5.5	0.0	8.2	4.1	43.8	0.0
2年度	5.6	5.6	1.4	0.0	1.4	9.7	69.4	6.9
3年度	7.8	9.4	4.7	1.6	4.7	6.3	56.3	9.4
4年度	17.4	10.1	1.4	0.0	1.4	4.3	55.1	10.1

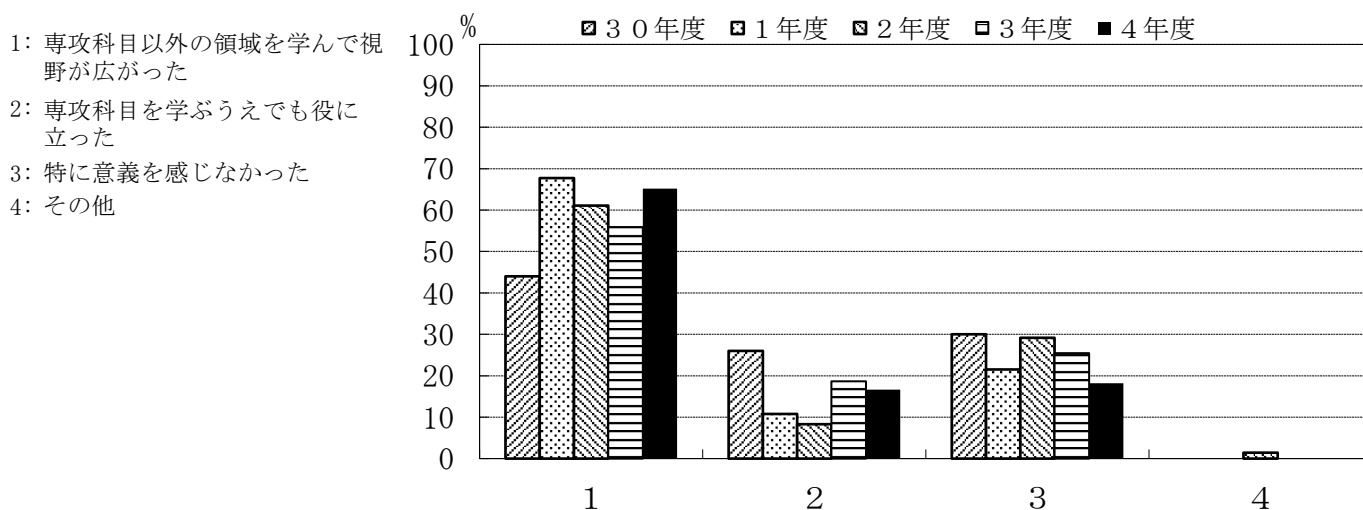
C-4. 副専修科目を履修して、学ぶことにどのような意義を感じましたか。



	1	2	3	4
30年度	51.0	13.7	35.3	0.0
1年度	64.6	16.9	16.9	1.5
2年度	65.3	8.3	25.0	1.4
3年度	52.5	23.7	23.7	0.0
4年度	74.6	13.4	11.9	0.0

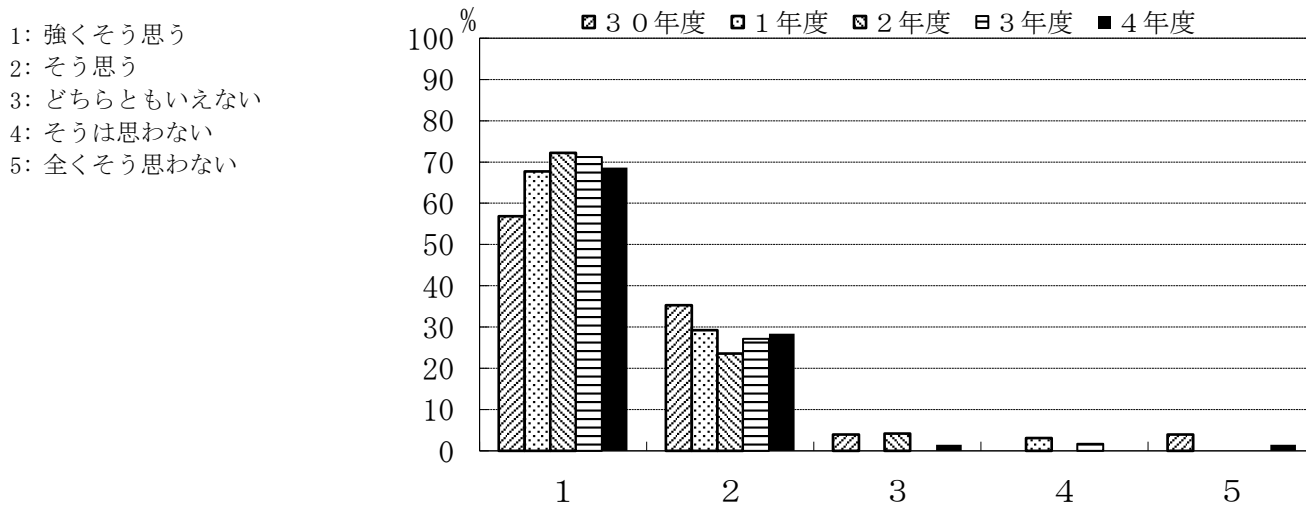
環境創生工学系専攻

C-5. 他専攻の授業科目を履修して、学ぶことにどのような意義を感じましたか。



	1	2	3	4
30年度	44.0	26.0	30.0	0.0
1年度	67.7	10.8	21.5	0.0
2年度	61.1	8.3	29.2	1.4
3年度	55.9	18.6	25.4	0.0
4年度	65.2	16.7	18.2	0.0

D-1. 指導教員を希望どおり選ぶことができましたか。

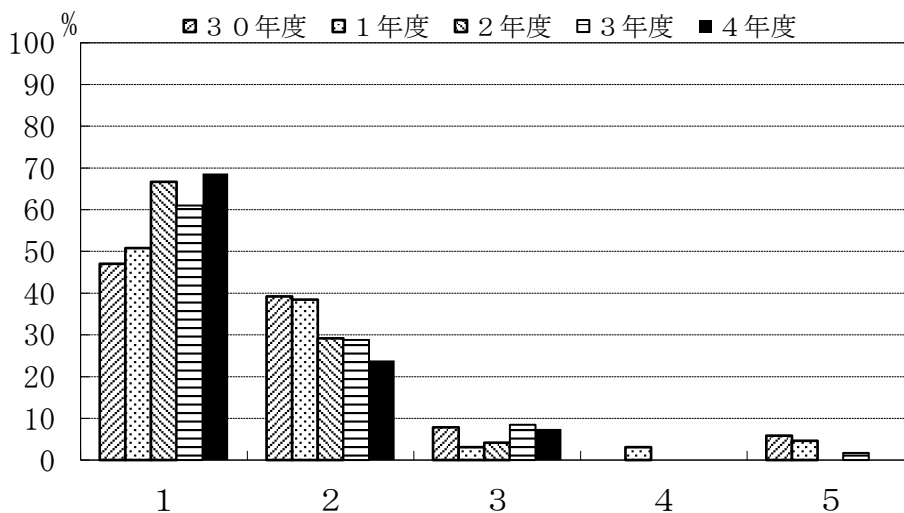


	1	2	3	4	5
30年度	56.9	35.3	3.9	0.0	3.9
1年度	67.7	29.2	0.0	3.1	0.0
2年度	72.2	23.6	4.2	0.0	0.0
3年度	71.2	27.1	0.0	1.7	0.0
4年度	68.7	28.4	1.5	0.0	1.5

環境創生工学系専攻

D-2. 研究の指導は適切でしたか。

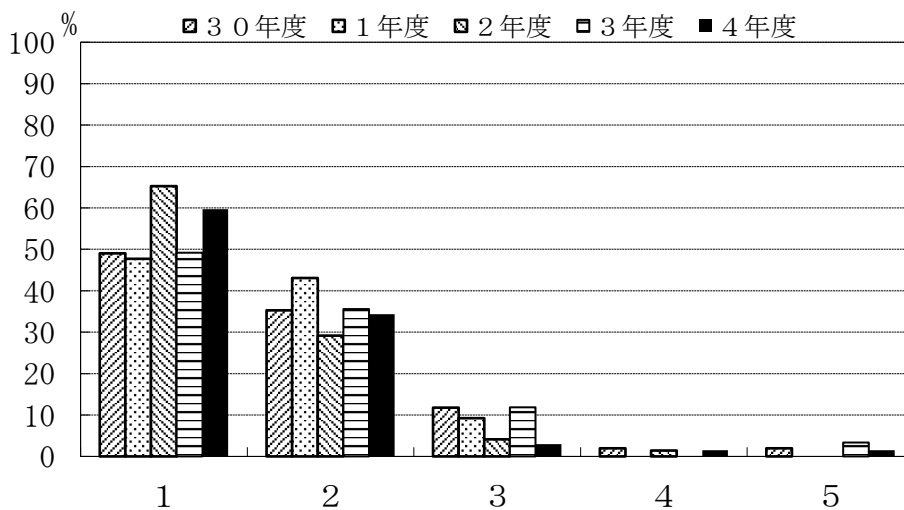
- 1: 強くそう思う
- 2: そう思う
- 3: どちらともいえない
- 4: そうは思わない
- 5: 全くそう思わない



	1	2	3	4	5
30年度	47.1	39.2	7.8	0.0	5.9
1年度	50.8	38.5	3.1	3.1	4.6
2年度	66.7	29.2	4.2	0.0	0.0
3年度	61.0	28.8	8.5	0.0	1.7
4年度	68.7	23.9	7.5	0.0	0.0

D-3. 自分のやりたいテーマを取りあげることができましたか。

- 1: 強くそう思う
- 2: そう思う
- 3: どちらともいえない
- 4: そうは思わない
- 5: 全くそう思わない

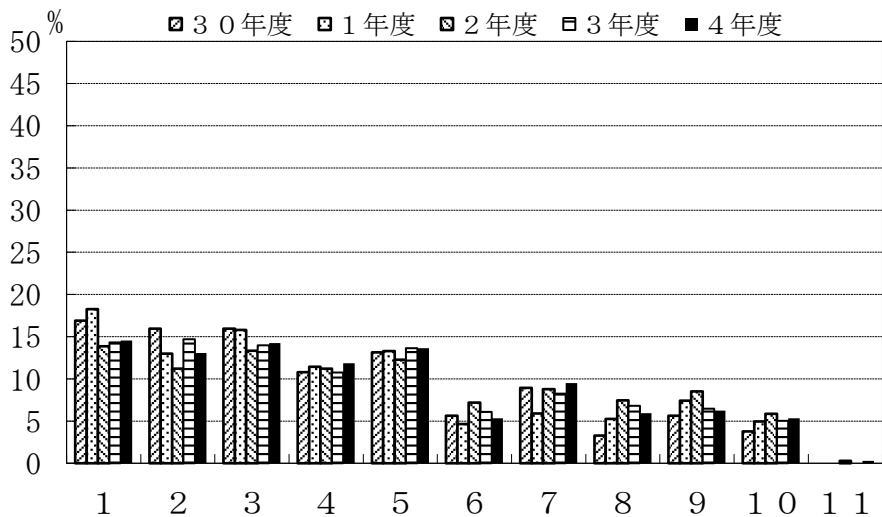


	1	2	3	4	5
30年度	49.0	35.3	11.8	2.0	2.0
1年度	47.7	43.1	9.2	0.0	0.0
2年度	65.3	29.2	4.2	1.4	0.0
3年度	49.2	35.6	11.9	0.0	3.4
4年度	59.7	34.3	3.0	1.5	1.5

環境創生工学系専攻

D-4. 研究を行うことにどのような意義があると思いますか。(複数回答可)

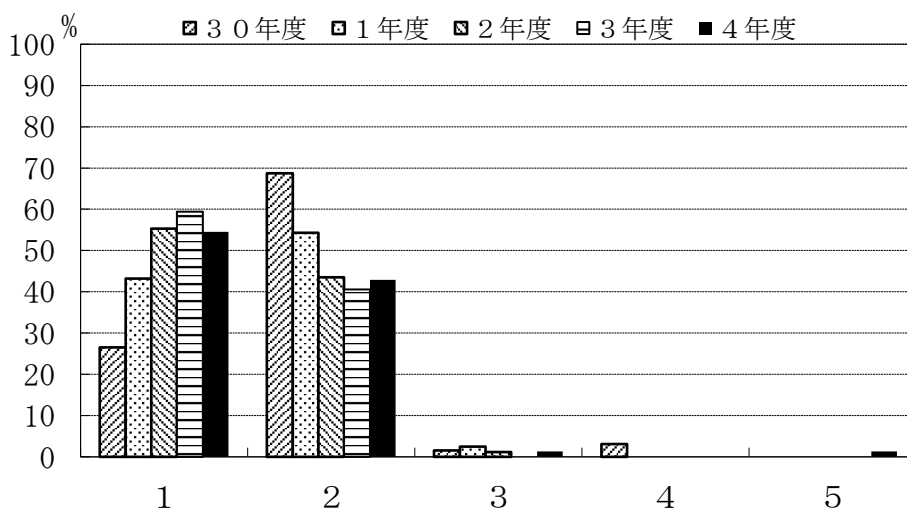
- 1: 実験・研究能力の向上
- 2: 問題発見・設定能力の向上
- 3: プレゼンテーションの能力の向上
- 4: 論文作成・表現能力の育成
- 5: 専門的知識を身につける
- 6: 自己学習能力の向上
- 7: 課題解決能力の向上
- 8: 総合的判断力の育成
- 9: 教員とのコミュニケーション能力の向上
- 10: 対人関係調整能力の向上
- 11: その他



	1	2	3	4	5	6	7	8	9	10	11
30年度	16.9	16.0	16.0	10.8	13.1	5.6	8.9	3.3	5.6	3.8	0.0
31年度	18.3	13.0	15.8	11.5	13.3	4.6	5.9	5.3	7.4	5.0	0.0
32年度	13.9	11.2	13.3	11.2	12.3	7.2	8.8	7.5	8.5	5.9	0.3
33年度	14.3	14.7	14.0	10.8	13.6	6.1	8.2	6.8	6.5	5.0	0.0
34年度	14.5	13.1	14.2	11.9	13.6	5.3	9.5	5.9	6.2	5.3	0.3

C-1. 履修した科目への平均的な出席状況をお尋ねします。

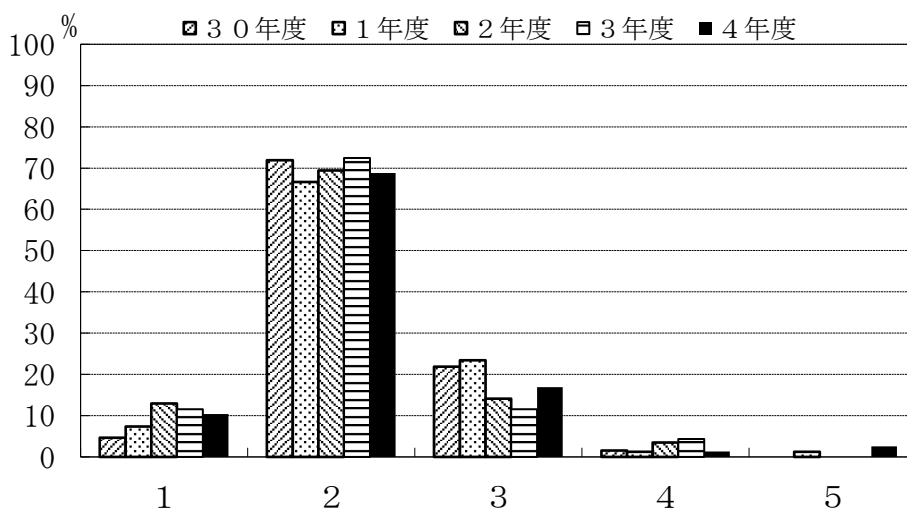
- 1: 全部出席した
- 2: ほとんど出席した
- 3: 半分くらい出席した
- 4: あまり出席しなかった
- 5: 全く出席しなかった



	1	2	3	4	5
30年度	26.6	68.8	1.6	3.1	0.0
1年度	43.2	54.3	2.5	0.0	0.0
2年度	55.3	43.5	1.2	0.0	0.0
3年度	59.4	40.6	0.0	0.0	0.0
4年度	54.5	42.9	1.3	0.0	1.3

C-2. 履修した科目の平均的理解度についてお尋ねします。

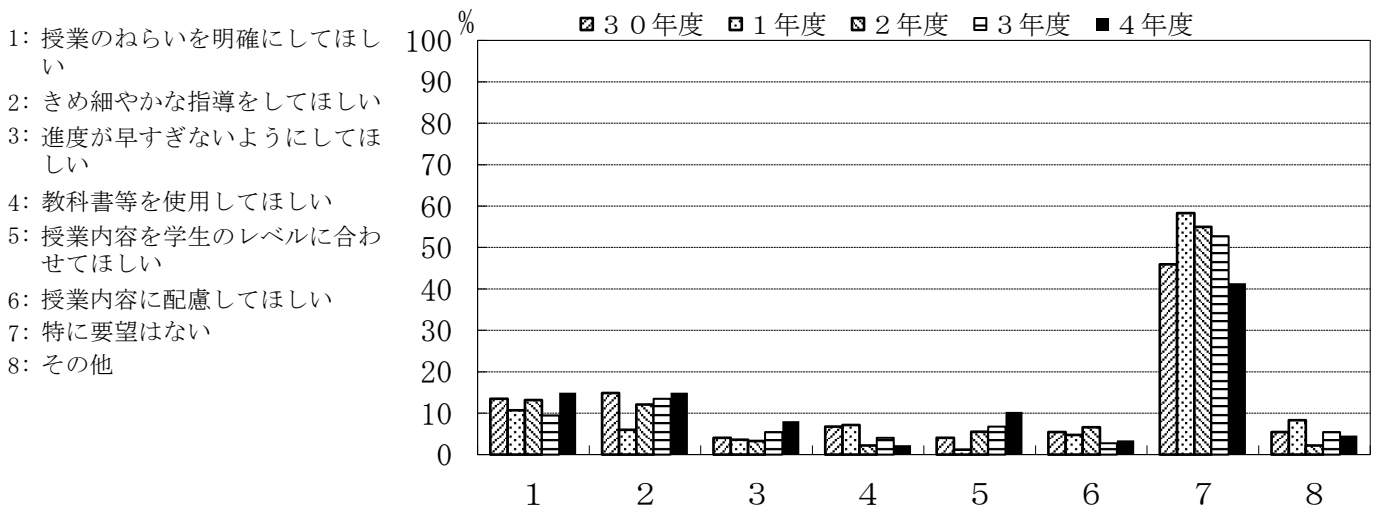
- 1: よく理解できた
- 2: 理解できた
- 3: どちらでもない
- 4: 理解できなかった
- 5: 全く理解できなかった



	1	2	3	4	5
30年度	4.7	71.9	21.9	1.6	0.0
1年度	7.4	66.7	23.5	1.2	1.2
2年度	12.9	69.4	14.1	3.5	0.0
3年度	11.6	72.5	11.6	4.3	0.0
4年度	10.4	68.8	16.9	1.3	2.6

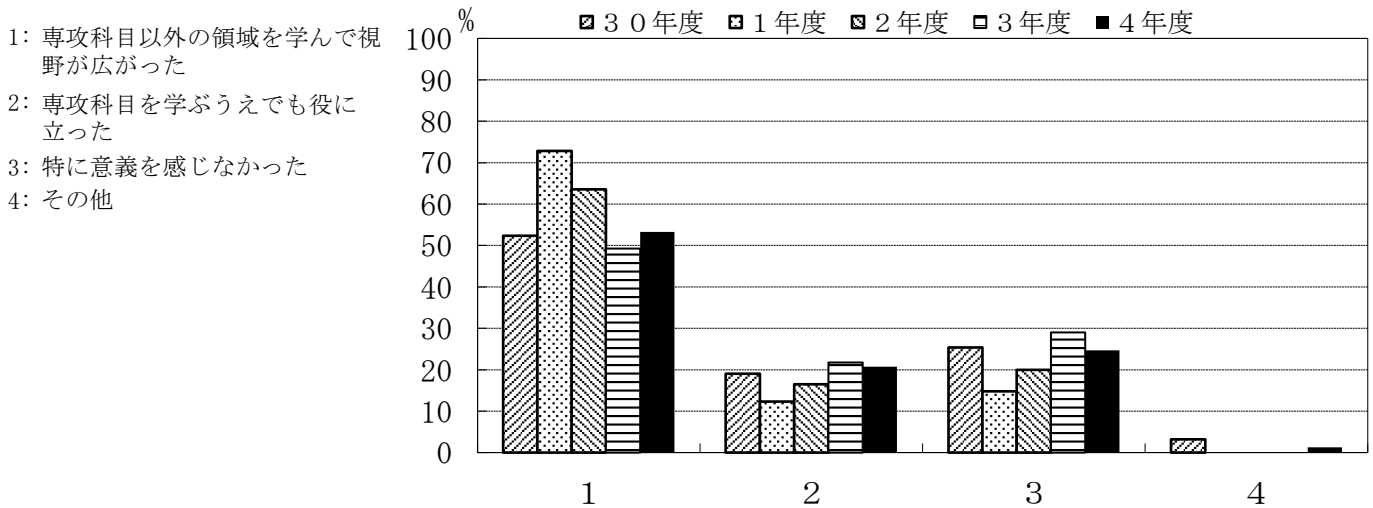
生産システム工学系専攻

C-3. 授業全体に対するあなたの要望（改善して欲しい点）をお尋ねします。（複数回答可）



	1	2	3	4	5	6	7	8
30年度	13.5	14.9	4.1	6.8	4.1	5.4	45.9	5.4
1年度	10.7	6.0	3.6	7.1	1.2	4.8	58.3	8.3
2年度	13.2	12.1	3.3	2.2	5.5	6.6	54.9	2.2
3年度	9.5	13.5	5.4	4.1	6.8	2.7	52.7	5.4
4年度	14.9	14.9	8.0	2.3	10.3	3.4	41.4	4.6

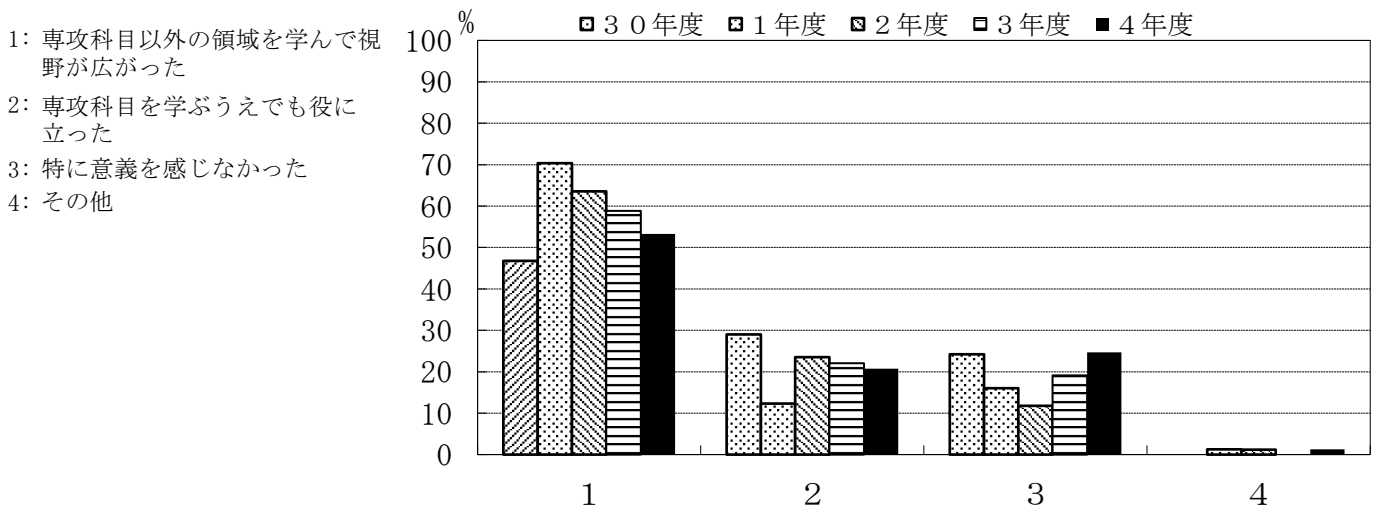
C-4. 副専修科目を履修して、学ぶことにどのような意義を感じましたか。



	1	2	3	4
30年度	52.4	19.0	25.4	3.2
1年度	72.8	12.3	14.8	0.0
2年度	63.5	16.5	20.0	0.0
3年度	49.3	21.7	29.0	0.0
4年度	53.2	20.8	24.7	1.3

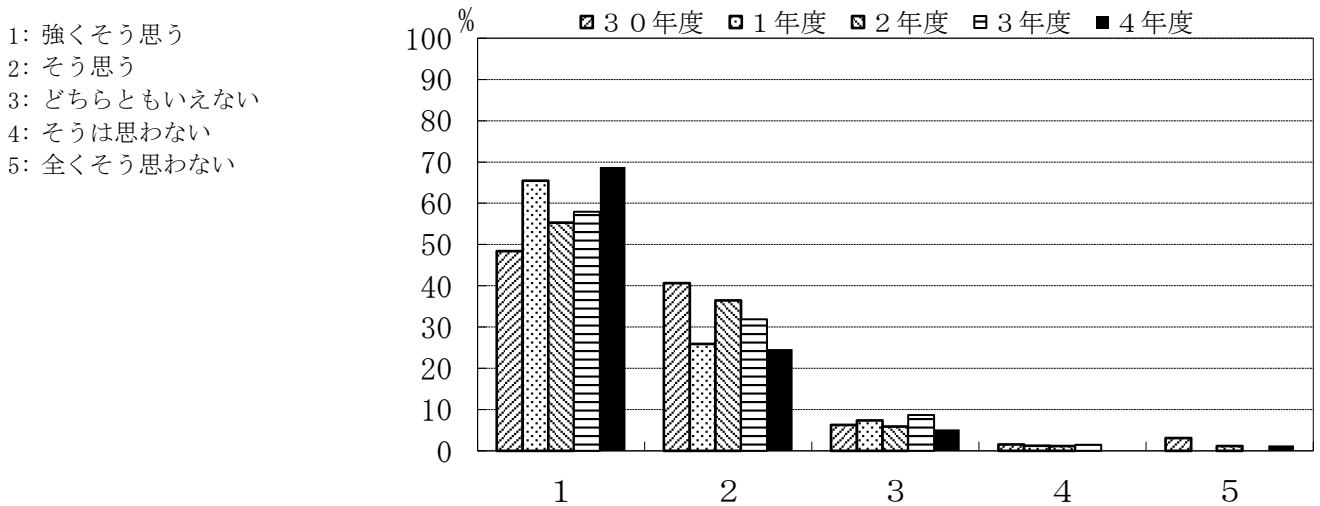
生産システム工学系専攻

C-5. 他専攻の授業科目を履修して、学ぶことにどのような意義を感じましたか。



	1	2	3	4
30年度	46.8	29.0	24.2	0.0
1年度	70.4	12.3	16.0	1.2
2年度	63.5	23.5	11.8	1.2
3年度	58.8	22.1	19.1	0.0
4年度	53.2	20.8	24.7	1.3

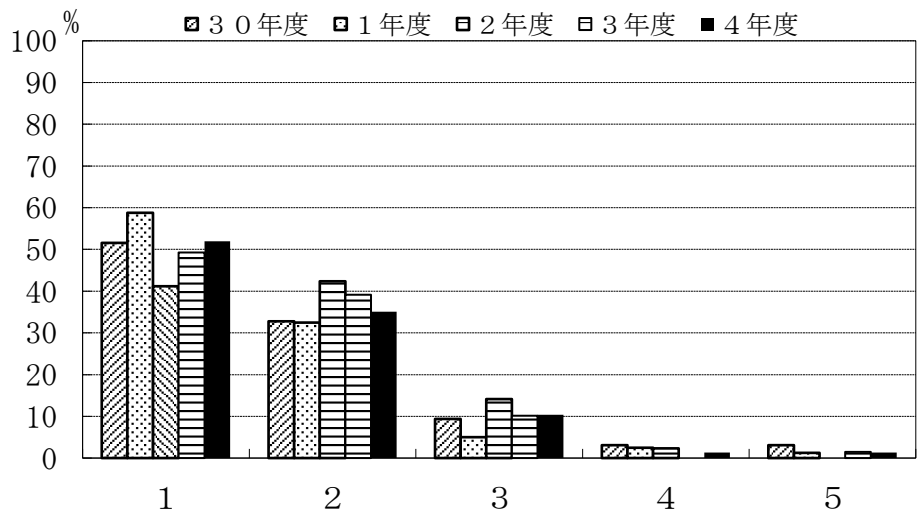
D-1. 指導教員を希望どおり選ぶことができましたか。



	1	2	3	4	5
30年度	48.4	40.6	6.3	1.6	3.1
1年度	65.4	25.9	7.4	1.2	0.0
2年度	55.3	36.5	5.9	1.2	1.2
3年度	58.0	31.9	8.7	1.4	0.0
4年度	68.8	24.7	5.2	0.0	1.3

D-2. 研究の指導は適切でしたか。

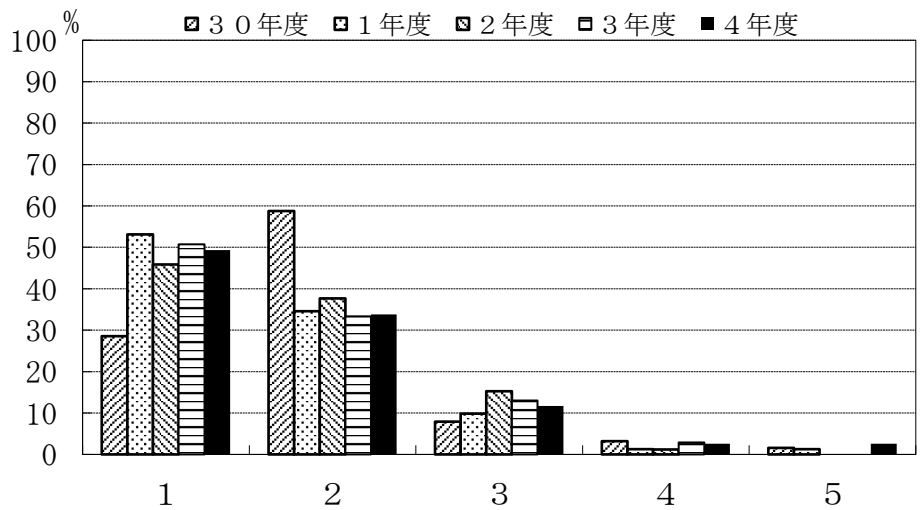
- 1: 強くそう思う
- 2: そう思う
- 3: どちらともいえない
- 4: そうは思わない
- 5: 全くそう思わない



	1	2	3	4	5
30年度	51.6	32.8	9.4	3.1	3.1
1年度	58.8	32.5	5.0	2.5	1.3
2年度	41.2	42.4	14.1	2.4	0.0
3年度	49.3	39.1	10.1	0.0	1.4
4年度	51.9	35.1	10.4	1.3	1.3

D-3. 自分のやりたいテーマを取りあげることができましたか。

- 1: 強くそう思う
- 2: そう思う
- 3: どちらともいえない
- 4: そうは思わない
- 5: 全くそう思わない

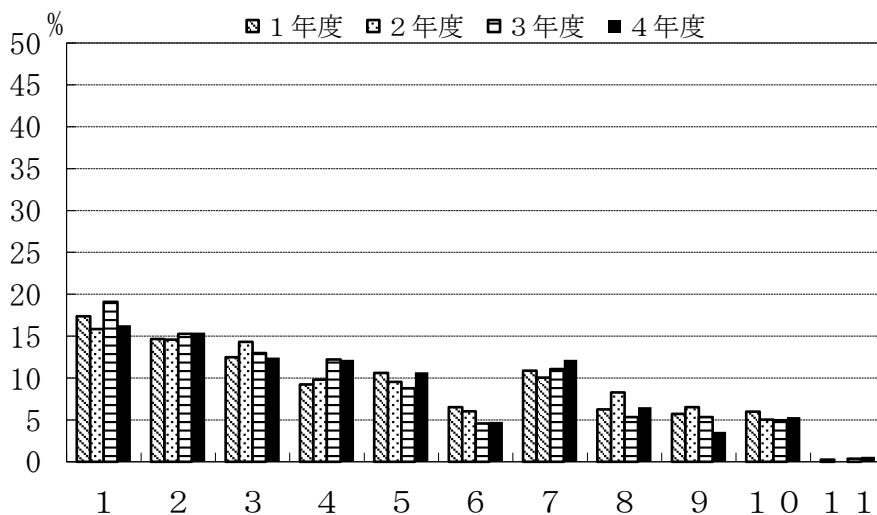


	1	2	3	4	5
30年度	28.6	58.7	7.9	3.2	1.6
1年度	53.1	34.6	9.9	1.2	1.2
2年度	45.9	37.6	15.3	1.2	0.0
3年度	50.7	33.3	13.0	2.9	0.0
4年度	49.4	33.8	11.7	2.6	2.6

生産システム工学系専攻

D-4. 研究を行うことにどのような意義があると思いますか。(複数回答可)

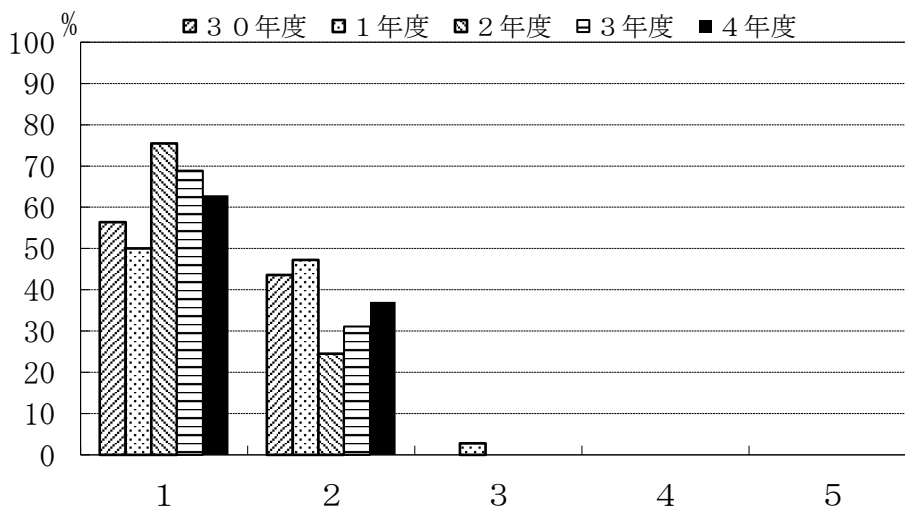
- 1: 実験・研究能力の向上
- 2: 問題発見・設定能力の向上
- 3: プレゼンテーションの能力の向上
- 4: 論文作成・表現能力の育成
- 5: 専門的知識を身につける
- 6: 自己学習能力の向上
- 7: 課題解決能力の向上
- 8: 総合的判断力の育成
- 9: 教員とのコミュニケーション能力の向上
- 10: 対人関係調整能力の向上
- 11: その他



	1	2	3	4	5	6	7	8	9	10	11
30年度	15.9	12.8	14.1	10.7	10.3	6.9	9.0	5.5	7.9	5.5	1.4
1年度	17.4	14.7	12.5	9.2	10.6	6.5	10.9	6.3	5.7	6.0	0.3
2年度	15.8	14.6	14.3	9.8	9.5	6.0	10.1	8.3	6.5	5.0	0.0
3年度	19.1	15.3	13.0	12.2	8.8	4.6	11.1	5.3	5.3	5.0	0.4
4年度	16.3	15.4	12.5	12.2	10.7	4.7	12.2	6.5	3.6	5.3	0.6

C-1. 履修した科目への平均的な出席状況をお尋ねします。

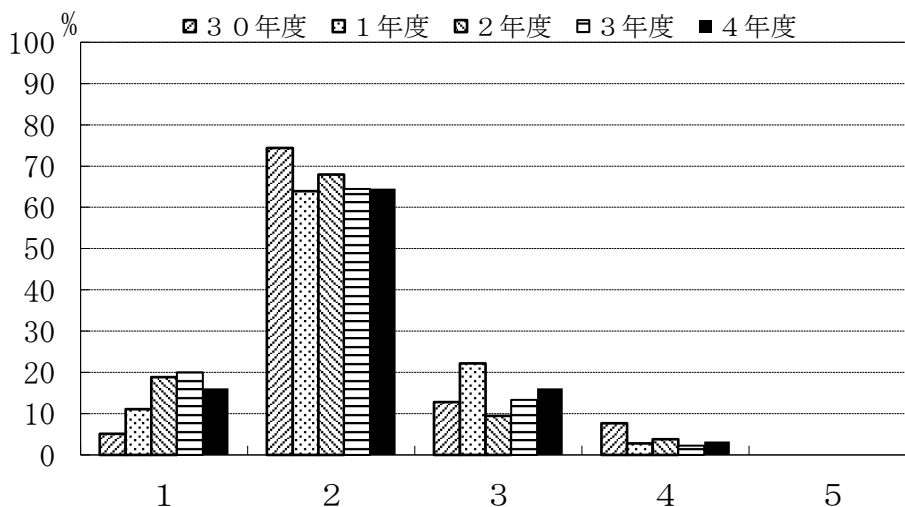
- 1: 全部出席した
- 2: ほとんど出席した
- 3: 半分くらい出席した
- 4: あまり出席しなかった
- 5: 全く出席しなかった



	1	2	3	4	5
30年度	56.4	43.6	0.0	0.0	0.0
1年度	50.0	47.2	2.8	0.0	0.0
2年度	75.5	24.5	0.0	0.0	0.0
3年度	68.9	31.1	0.0	0.0	0.0
4年度	62.9	37.1	0.0	0.0	0.0

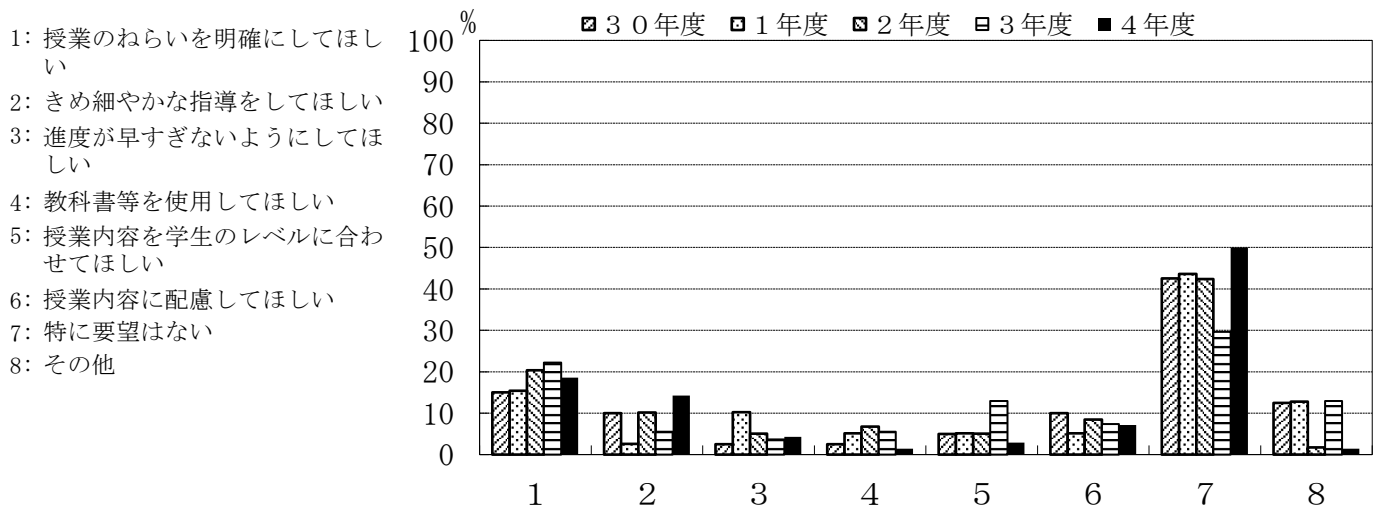
C-2. 履修した科目の平均的理解度についてお尋ねします。

- 1: よく理解できた
- 2: 理解できた
- 3: どちらでもない
- 4: 理解できなかった
- 5: 全く理解できなかった



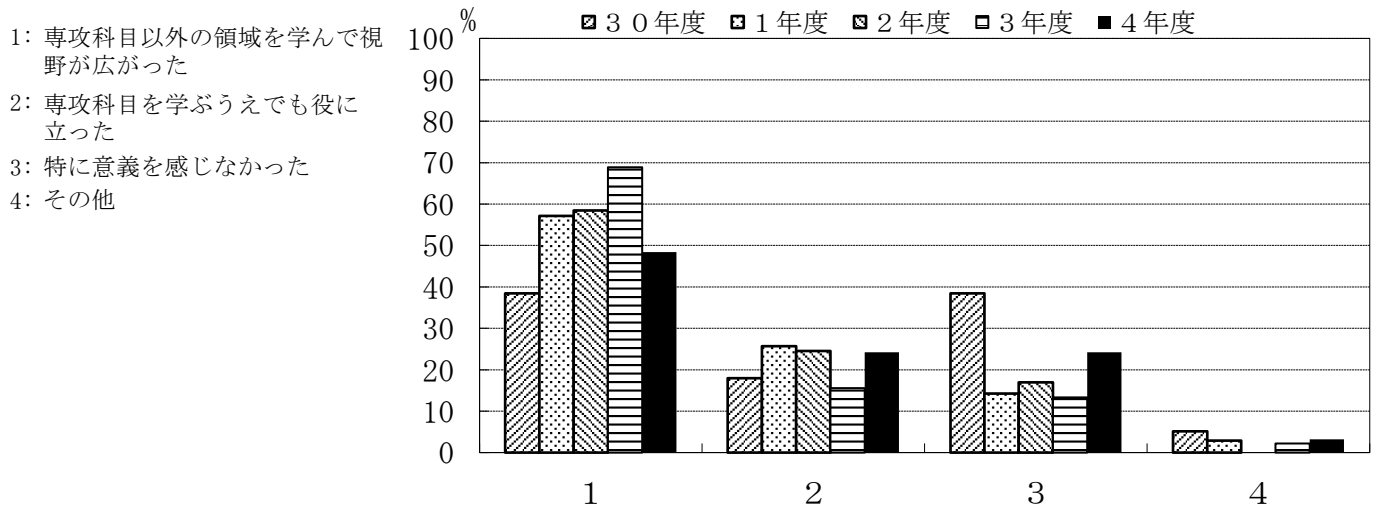
	1	2	3	4	5
30年度	5.1	74.4	12.8	7.7	0.0
1年度	11.1	63.9	22.2	2.8	0.0
2年度	18.9	67.9	9.4	3.8	0.0
3年度	20.0	64.4	13.3	2.2	0.0
4年度	16.1	64.5	16.1	3.2	0.0

C-3. 授業全体に対するあなたの要望（改善して欲しい点）をお尋ねします。（複数回答可）



	1	2	3	4	5	6	7	8
30年度	15.0	10.0	2.5	2.5	5.0	10.0	42.5	12.5
1年度	15.4	2.6	10.3	5.1	5.1	5.1	43.6	12.8
2年度	20.3	10.2	5.1	6.8	5.1	8.5	42.4	1.7
3年度	22.2	5.6	3.7	5.6	13.0	7.4	29.6	13.0
4年度	18.6	14.3	4.3	1.4	2.9	7.1	50.0	1.4

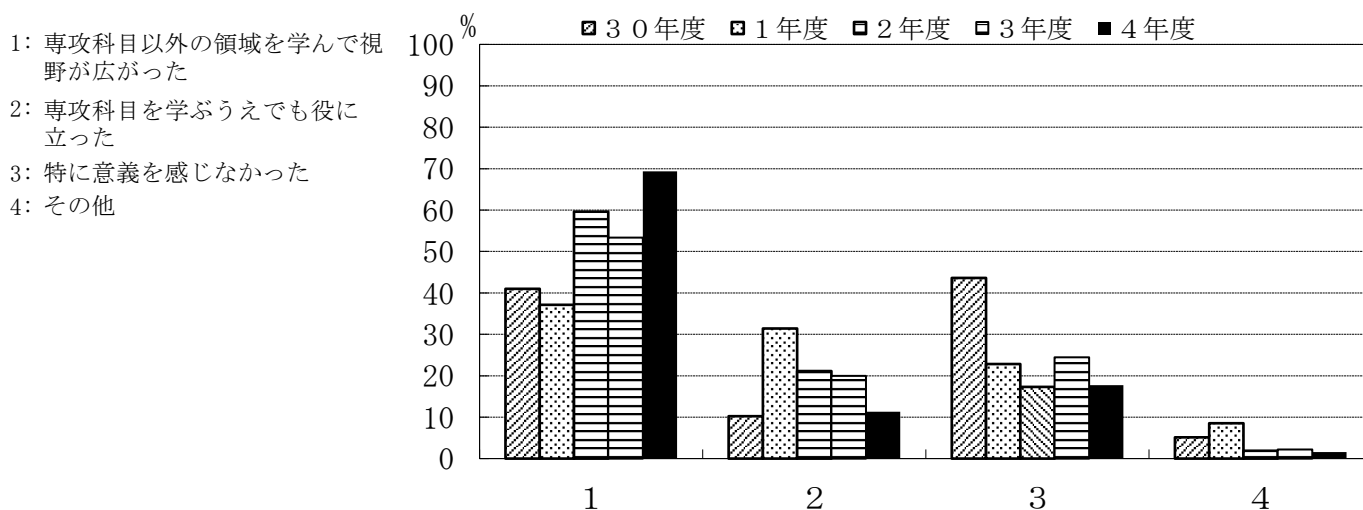
C-4. 副専修科目を履修して、学ぶことにどのような意義を感じましたか。



	1	2	3	4
30年度	38.5	17.9	38.5	5.1
1年度	57.1	25.7	14.3	2.9
2年度	58.5	24.5	17.0	0.0
3年度	68.9	15.6	13.3	2.2
4年度	48.4	24.2	24.2	3.2

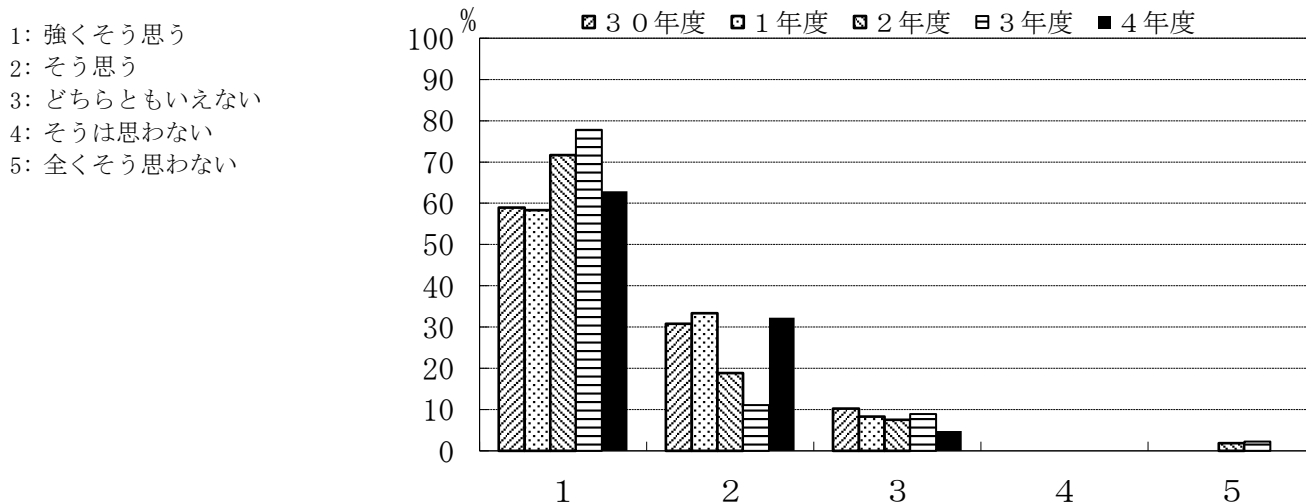
情報電子工学系専攻

C-5. 他専攻の授業科目を履修して、学ぶことにどのような意義を感じましたか。



	1	2	3	4
30年度	41.0	10.3	43.6	5.1
1年度	37.1	31.4	22.9	8.6
2年度	59.6	21.2	17.3	1.9
3年度	53.3	20.0	24.4	2.2
4年度	69.4	11.3	17.7	1.6

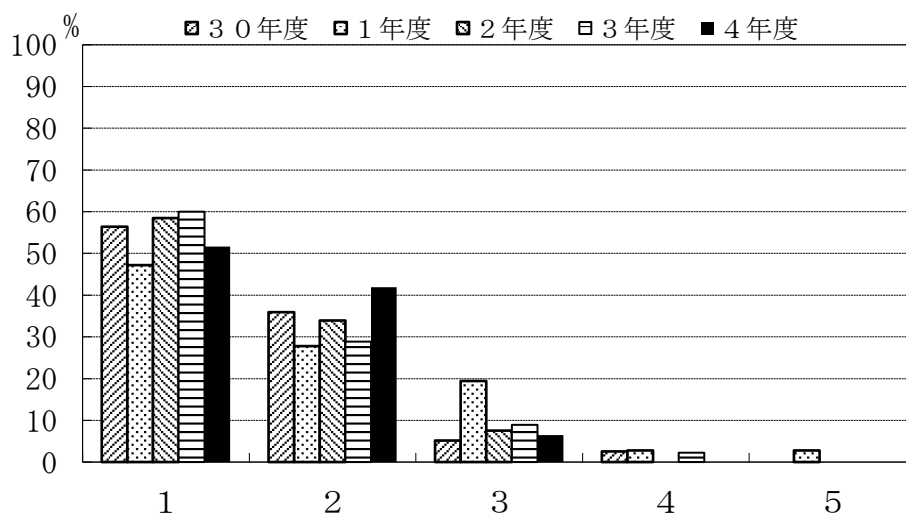
D-1. 指導教員を希望どおり選ぶことができましたか。



	1	2	3	4	5
30年度	59.0	30.8	10.3	0.0	0.0
1年度	58.3	33.3	8.3	0.0	0.0
2年度	71.7	18.9	7.5	0.0	1.9
3年度	77.8	11.1	8.9	0.0	2.2
4年度	62.9	32.3	4.8	0.0	0.0

D-2. 研究の指導は適切でしたか。

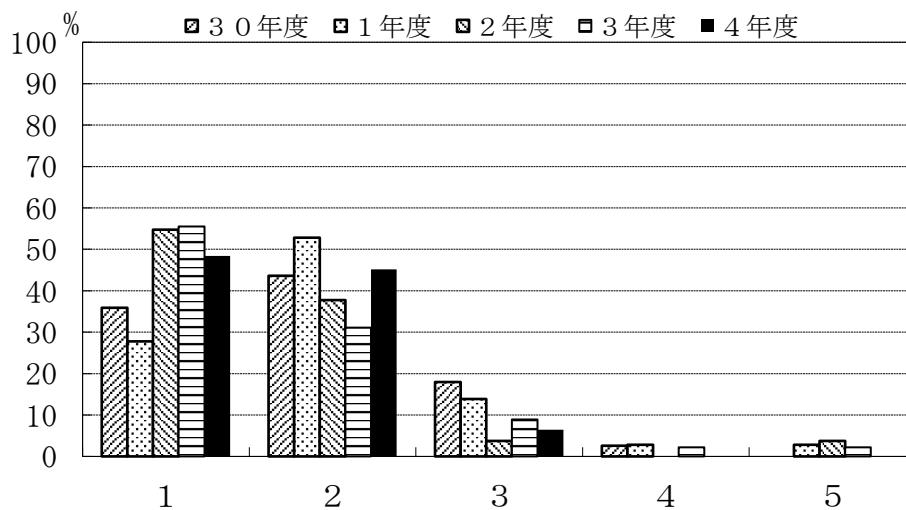
- 1: 強くそう思う
- 2: そう思う
- 3: どちらともいえない
- 4: そうは思わない
- 5: 全くそう思わない



	1	2	3	4	5
30年度	56.4	35.9	5.1	2.6	0.0
1年度	47.2	27.8	19.4	2.8	2.8
2年度	58.5	34.0	7.5	0.0	0.0
3年度	60.0	28.9	8.9	2.2	0.0
4年度	51.6	41.9	6.5	0.0	0.0

D-3. 自分のやりたいテーマを取りあげることができましたか。

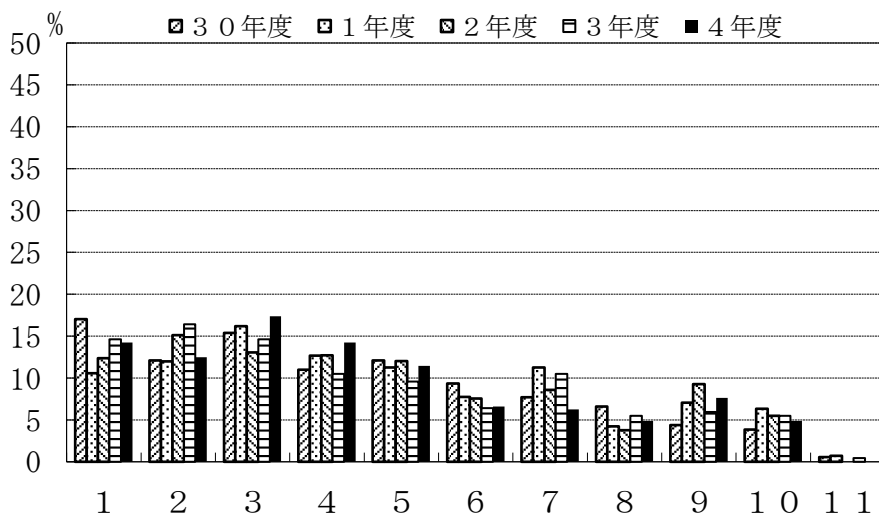
- 1: 強くそう思う
- 2: そう思う
- 3: どちらともいえない
- 4: そうは思わない
- 5: 全くそう思わない



	1	2	3	4	5
30年度	35.9	43.6	17.9	2.6	0.0
1年度	27.8	52.8	13.9	2.8	2.8
2年度	54.7	37.7	3.8	0.0	3.8
3年度	55.6	31.1	8.9	2.2	2.2
4年度	48.4	45.2	6.5	0.0	0.0

D-4. 研究を行うことにどのような意義があると思いますか。(複数回答可)

- 1: 実験・研究能力の向上
- 2: 問題発見・設定能力の向上
- 3: プレゼンテーションの能力の向上
- 4: 論文作成・表現能力の育成
- 5: 専門的知識を身につける
- 6: 自己学習能力の向上
- 7: 課題解決能力の向上
- 8: 総合的判断力の育成
- 9: 教員とのコミュニケーション能力の向上
- 10: 対人関係調整能力の向上
- 11: その他



	1	2	3	4	5	6	7	8	9	10	11
30年度	17.0	12.1	15.4	11.0	12.1	9.3	7.7	6.6	4.4	3.8	0.5
31年度	10.6	12.0	16.2	12.7	11.3	7.7	11.3	4.2	7.0	6.3	0.7
32年度	12.4	15.1	13.1	12.7	12.0	7.6	8.6	3.8	9.3	5.5	0.0
33年度	14.6	16.4	14.6	10.5	9.6	6.4	10.5	5.5	5.9	5.5	0.5
34年度	14.2	12.5	17.4	14.2	11.5	6.6	6.3	4.9	7.6	4.9	0.0

IV アンケート調査票

Ⅲ. 授業科目について

- C-1. 履修した科目への平均的な出席状況をお尋ねします。
1. 全部出席した 2. ほとんど出席した 3. 半分以上出席した
4. あまり出席しなかった 5. 全く出席しなかった
- C-2. 履修した科目の平均的理解度についてお尋ねします。
1. よく理解できた 2. 理解できた 3. どちらでもない 4. 理解できなかった
5. 全く理解できなかった
- C-3. 授業全体に対するあなたの要望（改善して欲しい点）をお尋ねします。（複数回答可）
1. 授業のねらいを明確にしてほしい 2. きめ細やかな指導をしてほしい
3. 進度が早すぎないようにしてほしい 4. 教科書等を使用してほしい
5. 授業内容を学生のレベルに合わせてほしい 6. 授業内容に配慮してほしい
7. 特に要望はない
8. その他（具体的に記入：)
- C-4. 副専修科目を履修して、学ぶことにどのような意義を感じましたか。
1. 専攻科目以外の領域を学んで視野が広がった
2. 専攻科目を学ぶうえでも役に立った
3. 特に意義を感じなかった
4. その他（具体的に記入：)
- C-5. 他専攻の授業科目を履修して、学ぶことにどのような意義を感じましたか。
1. 専攻科目以外の領域を学んで視野が広がった
2. 専攻科目を学ぶうえでも役に立った
3. 特に意義を感じなかった
4. その他（具体的に記入：)

Ⅳ. 研究指導についてお尋ねします。

- D-1. 指導教員を希望どおり選ぶことができましたか。
1. 強くそう思う 2. そう思う 3. どちらともいえない 4. そうは思わない
5. 全くそう思わない
- D-2. 研究の指導は適切でしたか。
1. 強くそう思う 2. そう思う 3. どちらともいえない 4. そうは思わない
5. 全くそう思わない
- D-3. 自分のやりたいテーマを取りあげることができましたか。
1. 強くそう思う 2. そう思う 3. どちらともいえない 4. そうは思わない
5. 全くそう思わない
- D-4. 研究を行うことにどのような意義があると思いますか。（複数回答可）
1. 実験・研究能力の向上 2. 問題発見・設定能力の向上
3. プレゼンテーション能力の向上 4. 論文作成・表現能力の育成
5. 専門的知識を身につける 6. 自己学習能力の向上 7. 課題解決能力の向上
8. 総合的判断力の育成 9. 教員とのコミュニケーション能力の向上
10. 対人関係調整能力の向上
11. その他（具体的に記入：)

Ⅴ. 大学院での勉学全般を振り返って、カリキュラムや教育についてあなたの意見をお尋ねします。

- E-1. 自分の学問的興味にあった科目が用意されていましたか。
1. 強くそう思う 2. そう思う 3. どちらともいえない 4. そうは思わない
5. 全くそう思わない

- E-2. 授業を自由に選択することができましたか。
 1. 強くそう思う 2. そう思う 3. どちらともいえない 4. そうは思わない
 5. 全くそう思わない
- E-3. 外国語能力を高める機会が用意されていましたか。
 1. 強くそう思う 2. そう思う 3. どちらともいえない 4. そうは思わない
 5. 全くそう思わない
- E-4. 授業に対する熱意が感じられた教員が多かったですか。
 1. 強くそう思う 2. そう思う 3. どちらともいえない 4. そうは思わない
 5. 全くそう思わない
- E-5. 授業の仕方を工夫していた教員が多かったですか。
 1. 強くそう思う 2. そう思う 3. どちらともいえない 4. そうは思わない
 5. 全くそう思わない
- E-6. 大学院での成績評価方法は適切でしたか。
 1. 強くそう思う 2. そう思う 3. どちらともいえない 4. そうは思わない
 5. 全くそう思わない
- E-7. 自分はよく勉強したと思いますか。
 1. 強くそう思う 2. そう思う 3. どちらともいえない 4. そうは思わない
 5. 全くそう思わない

VI. 就職について（修了後に就職が決まっている方へ）

- F-1. あなたは就職する企業・官庁を決めるうえで、どのようなポイントを重視しましたか。
 該当するものを3つ選んでください。
 1. 安定している 2. これから伸びそうである 3. 給料がよい
 4. 有名である 5. やりたい仕事・職種ができる
 6. 福利厚生がしっかりしている 7. 海外で活躍できる
 8. いろいろな職種を経験できる 9. 自分の専門を活かせる
 10. Uターンできる 11. 大学・男女差別がない 12. 働き甲斐がある
 13. 志望業種である 14. 地元職場がある
 15. その他（具体的に記入：)
- F-2. あなたは就職する企業・官庁を決めるとき、主に何を参考にしましたか。
 該当するものを1つ選んでください。
 1. キャリア・サポートセンターの情報 2. 指導教員の意見 3. 先輩・知人の意見
 4. 親・親戚の意見 5. 就職情報誌 6. 直接企業に照会
 7. インターネット 8. その他（具体的に記入：)
- F-3. あなたは就職する企業・官庁で将来どのような職種を希望しますか。
 該当するものを1つ選んでください。
 1. 上級管理職 2. 研究・開発職 3. 生産技術職 4. 営業技術職
 5. ソフトウェア関連職 6. 教育職 7. 事務職
 8. その他（具体的に記入：)
- F-4. 企業に就職する方へ、あなたが就職する企業へは学校推薦応募あるいは自由応募のいずれ
 でしたか。そして何社目から内定が得られましたか。
 1. 学校推薦 (社目) 2. 自由応募 (社目)
 3. その他（具体的に記入：)

VII. その他

G-1. あなたは専攻の教育目標を知っていましたか。知っていた場合は知った時期をお答えください。

1. 入学前から知っていた
2. 入学時に知った
3. 在学時に知った
4. 今まで知らなかった

工学研究科博士前期課程の教育目標

学生一人ひとりの多様な才能を伸ばし、専攻分野における高度な専門性およびその周辺分野の知識を培う理工学教育を通して、新しい科学技術を展開し社会に貢献する技術者の育成を行う。

- ①複雑な科学・技術問題の分析能力と問題解決能力を備えた技術者を養成する。
- ②複雑な課題に対する対応能力と研究能力を備えた技術者を養成する。
- ③論理的な思考を展開でき、専門分野を含めて国際的なコミュニケーション能力を備えた技術者を養成する。

G-2. あなたはどのような方法で専攻の教育目標を知りましたか。

1. 入学時のオリエンテーションで知った
2. 大学院履修要項で知った
3. 教員から聞いた
4. その他（具体的に記入： _____)

G-3. 室蘭工業大学大学院を修了するにあたって、意見等があれば自由に書いてください。

ご協力ありがとうございました。