

平成 30 年度

博士前期課程修了予定者アンケート調査結果



室 蘭 工 業 大 学
教育システム委員会

アンケート調査の概要

1. 調査の目的

このアンケート調査は、修了予定者を対象に、授業への出席状況、科目の理解度、授業に対する要望等について調査し、今後のカリキュラム編成、教育方法の改善、教育環境の改善等に活用するため、今年度から実施しているものです。

アンケート調査結果をご覧になり、授業改善等の参考にしていただければ幸いです。

2. 対 象 平成30年度博士前期課程修了予定者 201名

3. 調 査 日 平成31年2月

4. 回 収 率 76.6%

専攻名	環 境	生 産	情 電	旧	合 計
対象数(人)	70	74	57	0	201
回収数(人)	51	64	39	0	154
回収率(%)	72.9	86.5	68.4		76.6

目 次

I 集計結果総表	1～7
----------	-----

II 調査項目別比較（全体）

基本事項

A-1 性別	8
A-2 年齢	8
A-3 専攻	9

大学院教育

B-1 本大学院で身につけたもの	10
B-2 大学院生活の目的	10
B-3 大学院はどのような場	11
B-4 室蘭工業大学大学院で勉強したことの誇り	11

授業科目

C-1 出席状況	12
C-2 理解度	12
C-3 授業に対する要望	13
C-4 学ぶことの意義（副専修科目）	13
C-5 学ぶことの意義（他専攻科目）	14

研究指導

D-1 指導教員の選択	15
D-2 指導の適切さ	15
D-3 テーマの選択	16
D-4 意義	16

大学院でのカリキュラムや教育

E-1 学問的興味科目の開設	17
E-2 授業の選択	17
E-3 外国語能力を高める機会	18
E-4 教員の授業に対する熱意	18
E-5 授業の工夫	19
E-6 成績評価の適切さ	19
E-7 よく勉強したか	20

就 職

F-1	就職する企業・官庁を決めるポイント	21
F-2	就職する企業・官庁を決めるための参考	21
F-3	就職する企業・官庁での希望職種	22
F-4	就職する企業は学校推薦か自由応募か	22

そ の 他

G-1	室蘭工業大学教育目標を知った時期	23
G-2	室蘭工業大学教育目標を知った手段	23

Ⅲ 調査項目別比較（専攻別） C-1～C-5, D-1～D-4

環境創生工学系専攻	24～28
生産システム工学系専攻	29～33
情報電子工学系専攻	34～38
旧専攻	39～43

Ⅳ 平成30年度博士前期課程修了予定者アンケート調査表

I 集計結果総表

平成30年度博士前期課程修了予定者へのアンケート調査
集 計 結 果 総 表

I.基本事項について

A-1. あなたの性別はどちらですか。

	区 分	環境	生産	情報	旧専攻	計(人)	割合(%)
1	男	49	61	38	0	148	96.1%
2	女	2	3	1	0	6	3.9%
		51	64	39	0	154	

A-2. あなたあなたの年齢は何才ですか。

	区 分	環境	生産	情報	旧専攻	計(人)	割合(%)
1	23才	5	7	5	0	17	11.1%
2	24才	32	42	26	0	100	65.4%
3	25才	10	11	6	0	27	17.6%
4	26才	2	3	2	0	7	4.6%
5	27才以上	1	1	0	0	2	1.3%
		50	64	39	0	153	

A-3. あなたあなたが所属している専攻はどこですか。

	区 分	計(人)	割合(%)
1	環境創生工学系専攻	51	33.3%
2	生産システム工学系専攻	63	41.2%
3	情報電子工学系専攻	39	25.5%
4	旧専攻	0	0.0%
		153	

II.大学院教育について

B-1. 修了にあたってあなたが身につけたと思うものはどれですか。(複数回答可)

154

	区 分	環境	生産	情報	旧専攻	計(人)	割合(%)
1	専門的知識	41	41	28	0	110	71.4%
2	実験研究能力	25	38	23	0	86	55.8%
3	対人関係能力	19	25	15	0	59	38.3%
4	自己学習能力	14	18	17	0	49	31.8%
5	プレゼンテーション能力	34	40	24	0	98	63.6%
6	問題発見能力	12	20	13	0	45	29.2%
7	評価能力	2	16	7	0	25	16.2%
8	洞察力	4	10	6	0	20	13.0%
9	論理的・体系的思考能力	16	19	14	0	49	31.8%
10	課題解決能力	17	19	15	0	51	33.1%
11	総合的判断力	5	14	7	0	26	16.9%
12	指導力	10	8	11	0	29	18.8%
13	国際感覚	2	5	7	0	14	9.1%
14	気力	10	19	10	0	39	25.3%
15	体力	4	7	4	0	15	9.7%
16	その他	1	0	0	0	1	0.6%
		216	299	201	0	716	

B-2. あなたあなたにとって大学院生活の目的は何だったと思いますか。

	区 分	環境	生産	情報	旧専攻	計(人)	割合(%)
1	人生の目的を見つける、自己の人間形成の場	10	21	10	0	41	26.6%
2	社会に出てから必要となる知識・技術を身につける	26	29	16	0	71	46.2%
3	モラトリアムの期間	6	5	4	0	15	9.7%
4	大学院修了の学歴が欲しい	8	8	8	0	24	15.6%
5	その他	1	1	1	0	3	1.9%
		51	64	39	0	154	

B-3. 大学で大学院はどのような場でしたか。

	区 分	環境	生産	情報	旧専攻	計(人)	割合(%)
1	人生の目的を見つける自己の人間形成の場	17	29	12	0	58	37.7%
2	社会に出てから必要となる知識・技術を身につける	23	30	18	0	71	46.1%
3	モラトリアムの期間	3	2	5	0	10	6.5%
4	大学院修了の学歴が欲しい	7	2	2	0	11	7.1%
5	その他	1	1	2	0	4	2.6%
		51	64	39	0	154	

B-4. 室蘭工業大学大学院で勉強したことを誇りに思いますか。

	区 分	環境	生産	情報	旧専攻	計(人)	割合(%)
1	強くそう思う	8	7	6	0	21	13.7%
2	そう思う	30	39	22	0	91	59.5%
3	そうは思わない	5	7	7	0	19	12.4%
4	全くそう思わない	1	2	0	0	3	2.0%
5	わからない	7	8	4	0	19	12.4%
		51	63	39	0	153	

III. 授業科目について

C-1. 履修した科目への平均的な出席状況をお尋ねします。

	区 分	環境	生産	情報	旧専攻	計(人)	割合(%)
1	全部出席した	25	17	22	0	64	41.6%
2	ほとんど出席した	26	44	17	0	87	56.5%
3	半分くらい出席した	0	1	0	0	1	0.6%
4	あまり出席しなかった	0	2	0	0	2	1.3%
5	全く出席しなかった	0	0	0	0	0	0.0%
		51	64	39	0	154	

C-2. 履修した科目の平均的理解度についてお尋ねします。

	区 分	環境	生産	情報	旧専攻	計(人)	割合(%)
1	よく理解できた	5	3	2	0	10	6.5%
2	理解できた	42	46	29	0	117	76.0%
3	どちらでもない	4	14	5	0	23	14.9%
4	理解できなかった	0	1	3	0	4	2.6%
5	全く理解できなかった	0	0	0	0	0	0.0%
		51	64	39	0	154	

C-3. 授業全体に対するあなたの要望(改善して欲しい点)をお尋ねします。(複数回答可)

	区 分	環境	生産	情報	旧専攻	計(人)	割合(%)
1	授業のねらいを明確にしてほしい	19	10	6	0	35	22.7%
2	きめ細かな指導をしてほしい	3	11	4	0	18	11.7%
3	進度が早すぎないようにしてほしい	4	3	1	0	8	5.2%
4	教科書等を使用してほしい	1	5	1	0	7	4.5%
5	授業内容を学生のレベルに合わせてほしい	0	3	2	0	5	3.2%
6	授業内容に配慮してほしい	3	4	4	0	11	7.1%
7	特に要望はない	22	34	17	0	73	47.4%
8	その他	2	4	5	0	11	7.1%
		54	74	40	0	168	

C-4. 副専攻科目を履修して、学ぶことにどのような意義を感じましたか。

	区 分	環境	生産	情報	旧専攻	計(人)	割合(%)
1	専攻科目以外の領域を学んで視野が広がった	26	33	15	0	74	48.4%
2	専攻科目を学ぶうえでも役に立った	7	12	7	0	26	17.0%
3	特に意義を感じなかった	18	16	15	0	49	32.0%
4	その他	0	2	2	0	4	2.6%
		51	63	39	0	153	

C-5. 他専攻の授業科目を履修して、学ぶことにどのような意義を感じましたか。

	区 分	環境	生産	情報	旧専攻	計(人)	割合(%)
1	専攻科目以外の領域を学んで視野が広がった	22	29	16	0	67	44.4%
2	専攻科目を学ぶうえでも役に立った	13	18	4	0	35	23.2%
3	特に意義を感じなかった	15	15	17	0	47	31.1%
4	その他	0	0	2	0	2	1.3%
		50	62	39	0	151	

IV. 研究指導についてお尋ねします。

D-1. 指導教員を希望どおり選ぶことができましたか。

	区 分	環境	生産	情報	旧専攻	計(人)	割合(%)
1	強くそう思う	29	31	23	0	83	53.9%
2	そう思う	18	26	12	0	56	36.4%
3	どちらともいえない	2	4	4	0	10	6.5%
4	そうは思わない	0	1	0	0	1	0.6%
5	全くそう思わない	2	2	0	0	4	2.6%
		51	64	39	0	154	

D-2. 研究の指導は適切でしたか。

	区 分	環境	生産	情報	旧専攻	計(人)	割合(%)
1	強くそう思う	24	33	22	0	79	51.4%
2	そう思う	20	21	14	0	55	35.7%
3	どちらともいえない	4	6	2	0	12	7.8%
4	そうは思わない	0	2	1	0	3	1.9%
5	全くそう思わない	3	2	0	0	5	3.2%
		51	64	39	0	154	

D-3. 自分のやりたいテーマを取りあげることができましたか。

	区 分	環境	生産	情報	旧専攻	計(人)	割合(%)
1	強くそう思う	25	18	14	0	57	37.3%
2	そう思う	18	37	17	0	72	47.0%
3	どちらともいえない	6	5	7	0	18	11.8%
4	そうは思わない	1	2	1	0	4	2.6%
5	全くそう思わない	1	1	0	0	2	1.3%
		51	63	39	0	153	

D-4. 研究を行うことにどのような意義があると思いますか。(複数回答可)

	区 分	環境	生産	情報	旧専攻	計(人)	割合(%)
1	実験・研究能力の向上	36	46	31	0	113	73.4%
2	問題発見・設定能力の向上	34	37	22	0	93	60.4%
3	プレゼンテーションの能力の向上	34	41	28	0	103	66.9%
4	論文作成・表現能力の育成	23	31	20	0	74	48.1%
5	専門的知識を身につける	28	30	22	0	80	51.9%
6	自己学習能力の向上	12	20	17	0	49	31.8%
7	課題解決能力の向上	19	26	14	0	59	38.3%
8	総合的判断力の育成	7	16	12	0	35	22.7%
9	教員とのコミュニケーション	12	23	8	0	43	27.9%
10	対人関係調整能力	8	16	7	0	31	20.1%
11	その他	0	4	1	0	5	3.2%
		213	290	182	0	685	

V. 大学院での勉学全般を振り返って、カリキュラムや教育について、あなたの意見をお尋ねします。

E-1. 自分の学問的興味にあった科目が用意されていましたか。

	区 分	環境	生産	情報	旧専攻	計(人)	割合(%)
1	強くそう思う	8	9	7	0	24	15.6%
2	そう思う	33	45	20	0	98	63.7%
3	どちらともいえない	9	9	9	0	27	17.5%
4	そうは思わない	1	1	2	0	4	2.6%
5	全くそう思わない	0	0	1	0	1	0.6%
		51	64	39	0	154	

E-2. 授業を自由に選択することができましたか。

	区 分	環境	生産	情報	旧専攻	計(人)	割合(%)
1	強くそう思う	9	4	3	0	16	10.4%
2	そう思う	24	33	15	0	72	46.7%
3	どちらともいえない	7	13	12	0	32	20.8%
4	そうは思わない	9	13	4	0	26	16.9%
5	全くそう思わない	2	1	5	0	8	5.2%
		51	64	39	0	154	

E-3. 外国語能力を高める機会が用意されていましたか。

	区 分	環境	生産	情報	旧専攻	計(人)	割合(%)
1	強くそう思う	5	4	6	0	15	10.1%
2	そう思う	12	25	10	0	47	31.5%
3	どちらともいえない	16	22	8	0	46	30.9%
4	そうは思わない	12	11	11	0	34	22.8%
5	全くそう思わない	4	1	2	0	7	4.7%
		49	63	37	0	149	

E-4. 授業に対する熱意が感じられた教員が多かったですか。

	区 分	環境	生産	情報	旧専攻	計(人)	割合(%)
1	強くそう思う	5	3	0	0	8	5.3%
2	そう思う	24	42	17	0	83	55.3%
3	どちらともいえない	19	13	14	0	46	30.7%
4	そうは思わない	2	5	6	0	13	8.7%
5	全くそう思わない	0	0	0	0	0	0.0%
		50	63	37	0	150	

E-5. 授業の仕方を工夫していた教員が多かったですか。

	区 分	環境	生産	情報	旧専攻	計(人)	割合(%)
1	強くそう思う	4	3	1	0	8	5.3%
2	そう思う	30	37	18	0	85	56.8%
3	どちらともいえない	13	19	12	0	44	29.3%
4	そうは思わない	3	4	4	0	11	7.3%
5	全くそう思わない	0	0	2	0	2	1.3%
		50	63	37	0	150	

E-6. 大学院での成績評価方法は適切でしたか。

	区 分	環境	生産	情報	旧専攻	計(人)	割合(%)
1	強くそう思う	6	7	5	0	18	12.1%
2	そう思う	33	41	25	0	99	66.5%
3	どちらともいえない	8	13	3	0	24	16.1%
4	そうは思わない	2	1	3	0	6	4.0%
5	全くそう思わない	0	1	1	0	2	1.3%
		49	63	37	0	149	

E-7. 自分はよく勉強したと思いますか。

	区 分	環境	生産	情報	旧専攻	計(人)	割合(%)
1	強くそう思う	4	3	2	0	9	6.0%
2	そう思う	17	24	17	0	58	38.7%
3	どちらともいえない	26	26	11	0	63	42.0%
4	そうは思わない	3	9	6	0	18	12.0%
5	全くそう思わない	0	1	1	0	2	1.3%
		50	63	37	0	150	

VI.就職について(修了後に就職が決まっている方へ)

F-1. あなたは就職する企業・官庁を決めるうえで、どのようなポイントを重視しましたか。

該当するものを3つ選んでください。(複数回答可)

	区 分	環境	生産	情報	旧専攻	計(人)	割合(%)
1	安定している	20	28	11	0	59	38.3%
2	これから伸びそうである	5	10	6	0	21	13.6%
3	給料がよい	8	11	7	0	26	16.9%
4	有名である	1	4	10	0	15	9.7%
5	やりたい仕事・職種ができる	28	39	24	0	91	59.1%
6	福利厚生がしっかりしている	14	12	11	0	37	24.0%
7	海外で活躍できる	3	7	2	0	12	7.8%
8	いろいろな職種を経験できる	3	7	1	0	11	7.1%
9	自分の専門を活かせる	13	8	8	0	29	18.8%
10	Uターンできる	1	0	1	0	2	1.3%
11	大学・男女差別がない	1	1	0	0	2	1.3%
12	働き甲斐がある	5	12	3	0	20	13.0%
13	志望業種である	11	12	11	0	34	22.1%
14	地元職場がある	3	10	4	0	17	11.0%
15	その他	1	3	0	0	4	2.6%
		117	164	99	0	380	

F-2. あなたは就職する企業・官庁を決めるときは、主に何を参考にしましたか。

該当するものを1つ選んでください。

	区 分	環境	生産	情報	旧専攻	計(人)	割合(%)
1	キャリア・サポート・センターの情報	2	5	2	0	9	6.3%
2	指導教員の意見	10	17	6	0	33	22.8%
3	先輩・知人の意見	5	16	7	0	28	19.4%
4	親・親戚の意見	2	1	2	0	5	3.5%
5	就職情報誌	4	2	3	0	9	6.3%
6	直接企業に照会	7	8	7	0	22	15.3%
7	インターネット	15	9	7	0	31	21.5%
8	その他	2	3	2	0	7	4.9%
		47	61	36	0	144	

F-3. あなたは就職する企業・官庁で将来どのような職種を希望しますか。

該当するものを1つ選んでください。

	区 分	環境	生産	情報	旧専攻	計(人)	割合(%)
1	上級管理職	9	6	6	0	21	14.6%
2	研究・開発職	19	31	18	0	68	47.2%
3	生産技術職	13	17	3	0	33	22.9%
4	営業技術職	2	0	2	0	4	2.8%
5	ソフトウェア関連職	0	5	7	0	12	8.3%
6	教育職	2	0	0	0	2	1.4%
7	事務職	0	1	0	0	1	0.7%
8	その他	1	2	0	0	3	2.1%
		46	62	36	0	144	

F-4. 企業に就職する方へ、あなたが就職する企業へは学校推薦応募あるいは自由応募のいずれでしたか。

そして何社目から内定が得られましたか。

	区 分	環境	生産	情報	旧専攻	計(人)	割合(%)
1	学校推薦	4	29	25	0	58	42.0%
2	自由応募	38	31	10	0	79	57.3%
3	その他	1	0	0	0	1	0.7%
		43	60	35	0	138	

VII. その他

G-1. あなたは専攻の教育目標を知っていましたか。

知っていた場合は知った時期をお答えください。

	区 分	環境	生産	情報	旧専攻	計(人)	割合(%)
1	入学前から知っていた	4	6	5	0	15	10.7%
2	入学時に知った	10	20	10	0	40	28.6%
3	在学時に知った	8	13	6	0	27	19.3%
4	今まで知らなかった	26	19	13	0	58	41.4%
		48	58	34	0	140	

G-2. あなたはどのような方法で専攻の教育目標を知りましたか。

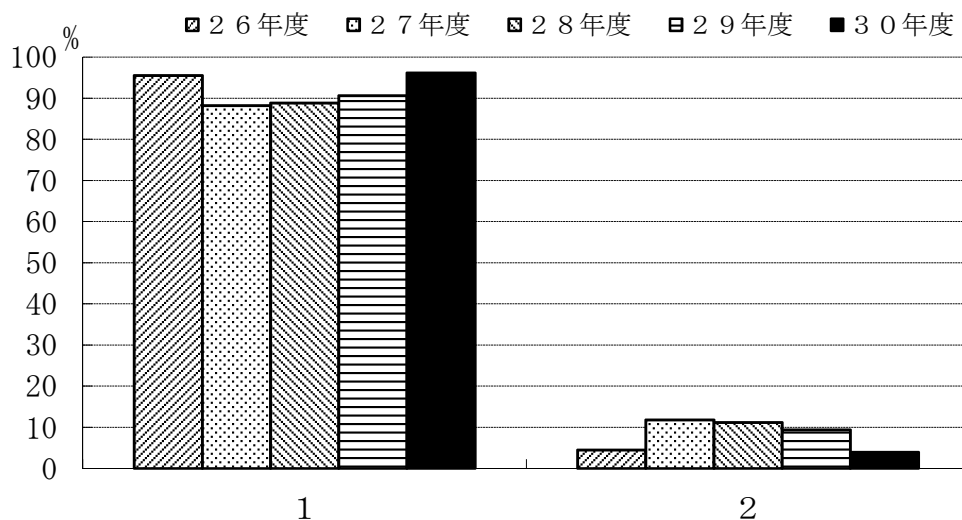
	区 分	環境	生産	情報	旧専攻	計(人)	割合(%)
1	入学時のオリエンテーションで知った	8	10	4	0	22	20.2%
2	大学院履修要項で知った	12	28	18	0	58	53.2%
3	教員から聞いた	0	3	2	0	5	4.6%
4	その他	13	5	6	0	24	22.0%
		33	46	30	0	109	

Ⅱ 調査項目別比較（全体）

I. 基本事項について

A-1. あなたの性別はどちらですか。

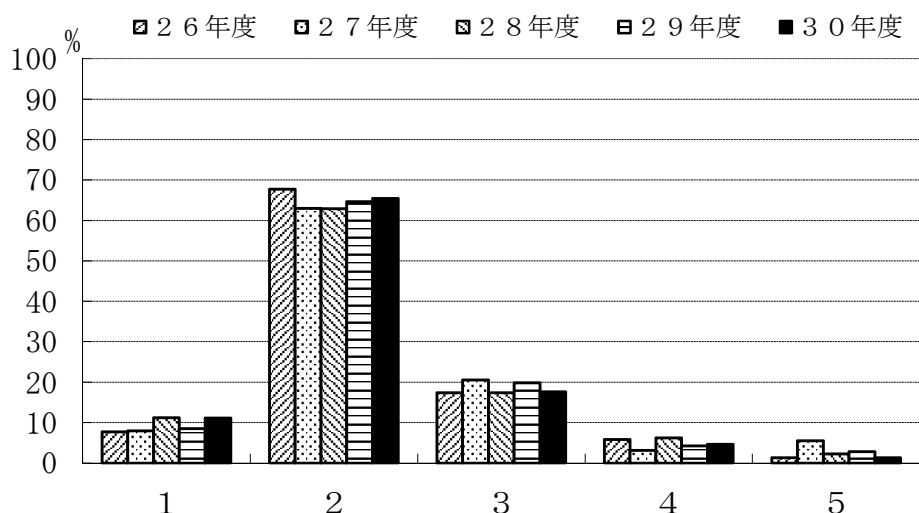
- 1: 男
2: 女



	1	2
26年度	95.5	4.5
27年度	88.2	11.8
28年度	88.8	11.2
29年度	90.6	9.4
30年度	96.1	3.9

A-2. あなたの年齢は何才ですか。

- 1: 23才
2: 24才
3: 25才
4: 26才
5: 27才以上

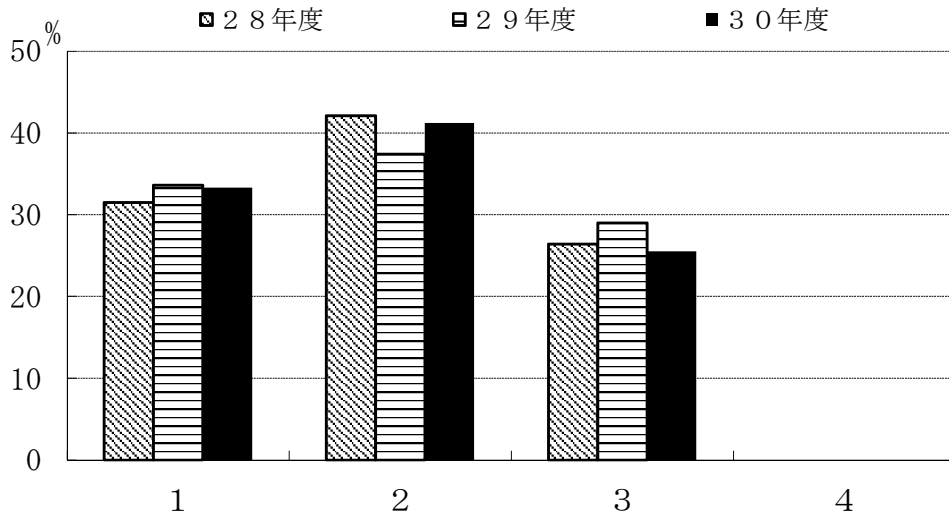


	1	2	3	4	5
26年度	7.7	67.7	17.4	5.8	1.3
27年度	7.9	63.0	20.5	3.1	5.5
28年度	11.2	62.9	17.4	6.2	2.2
29年度	8.5	64.6	19.8	4.2	2.8
30年度	11.1	65.4	17.6	4.6	1.3

I. 基本事項について

A-3. あなたの所属している専攻はどこですか。

- 1: 環境創生工学系専攻
- 2: 生産システム工学系専攻
- 3: 情報電子工学系専攻
- 4: 旧専攻

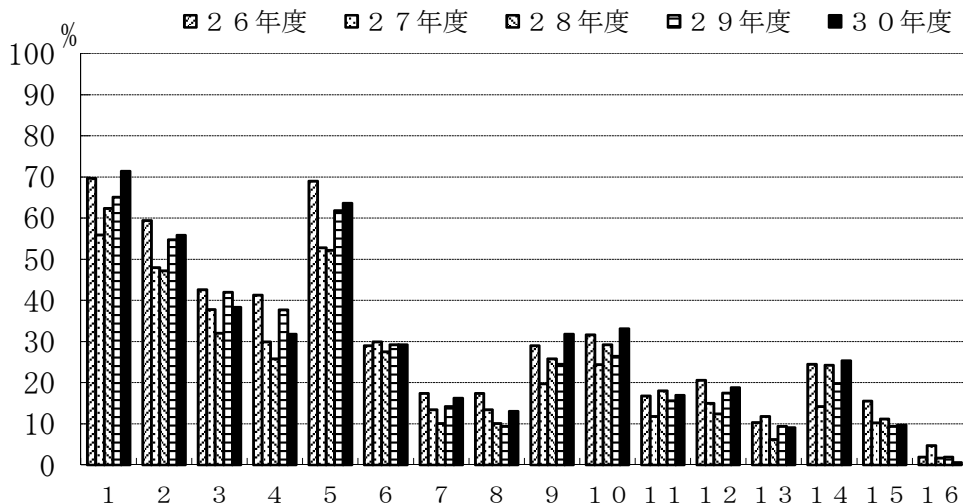


	1	2	3	4
28年度	31.5	42.1	26.4	0.0
29年度	33.6	37.4	29.0	0.0
30年度	33.3	41.2	25.5	0.0

II. 大学院教育について

B-1. 修了にあたってあなたが身につけたと思うものはどれですか。(複数回答可)

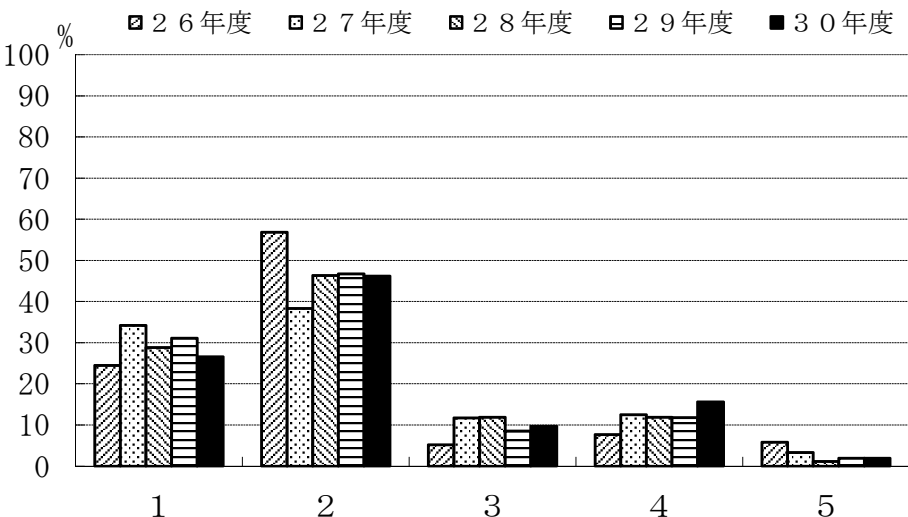
- 1: 専門的知識
- 2: 実験研究能力
- 3: 対人関係能力
- 4: 自己学習能力
- 5: プレゼンテーション能力
- 6: 問題発見能力
- 7: 評価能力
- 8: 洞察力
- 9: 論理的・体系的思考能力
- 10: 課題解決能力
- 11: 総合的判断力
- 12: 指導力
- 13: 国際感覚
- 14: 気力
- 15: 体力
- 16: その他



	1	2	3	4	5	6	7	8	9	10	11	12	13	14	15	16
26年度	69.7	59.4	42.6	41.3	69.0	29.0	17.4	17.4	29.0	31.6	16.8	20.6	10.3	24.5	15.5	1.9
27年度	55.9	48.0	37.8	29.9	52.8	29.9	13.4	13.4	19.7	24.4	11.8	15.0	11.8	14.2	10.2	4.7
28年度	62.4	47.2	32.0	25.8	52.2	27.5	10.1	10.1	25.8	29.2	18.0	12.4	6.2	24.2	11.2	1.7
29年度	65.1	54.7	42.0	37.7	61.8	29.2	14.2	9.4	24.5	26.4	15.6	17.5	9.4	19.8	9.4	1.9
30年度	71.4	55.8	38.3	31.8	63.6	29.2	16.2	13.0	31.8	33.1	16.9	18.8	9.1	25.3	9.7	0.6

B-2. あなたにとって大学院生活の目的は何だったと思いますか。

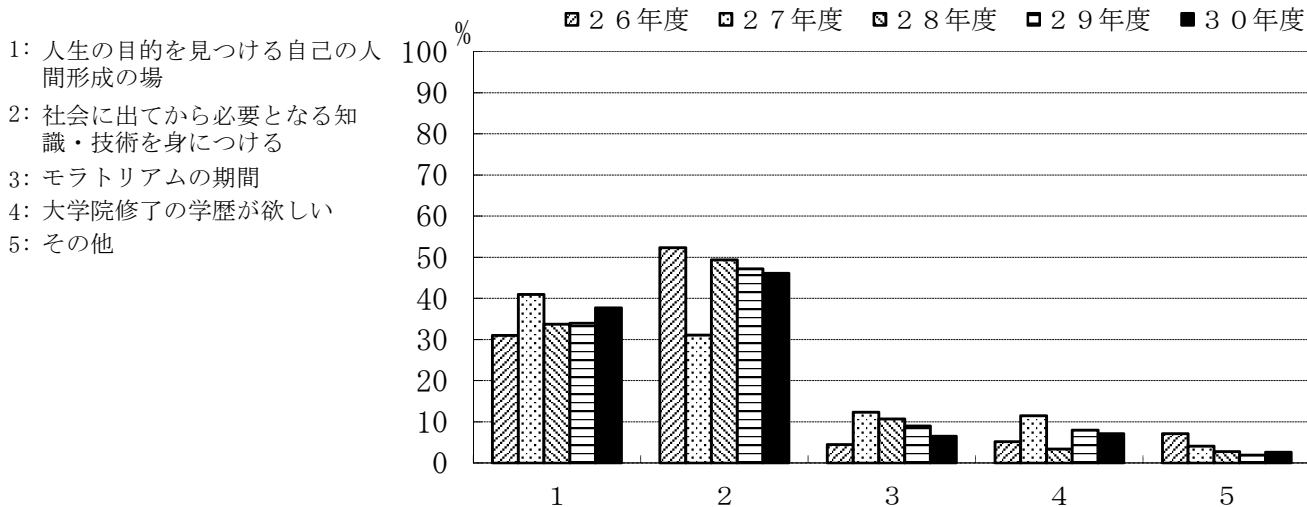
- 1: 人生の目的を見つける、自己の人間形成の場
- 2: 社会に出てから必要となる知識・技術を身につける
- 3: モラトリアムの期間
- 4: 大学院修了の学歴が欲しい
- 5: その他



	1	2	3	4	5
26年度	24.5	56.8	5.2	7.7	5.8
27年度	34.2	38.3	11.7	12.5	3.3
28年度	28.8	46.3	11.9	11.9	1.1
29年度	31.1	46.7	8.5	11.8	1.9
30年度	26.6	46.2	9.7	15.6	1.9

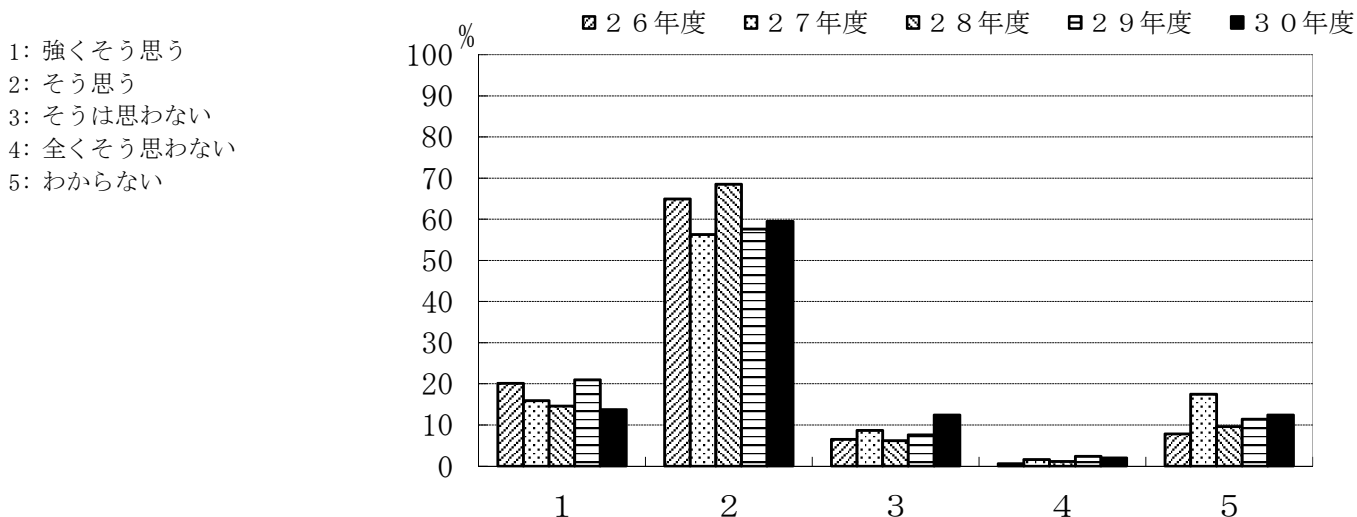
II. 大学院教育について

B-3. 大学院はどのような場でしたか。



	1	2	3	4	5
26年度	31.0	52.3	4.5	5.2	7.1
27年度	41.0	31.1	12.3	11.5	4.1
28年度	33.7	49.4	10.7	3.4	2.8
29年度	34.0	47.2	9.0	8.0	1.9
30年度	37.7	46.1	6.5	7.1	2.6

B-4. 室蘭工業大学大学院で勉強したことを誇りに思いますか。

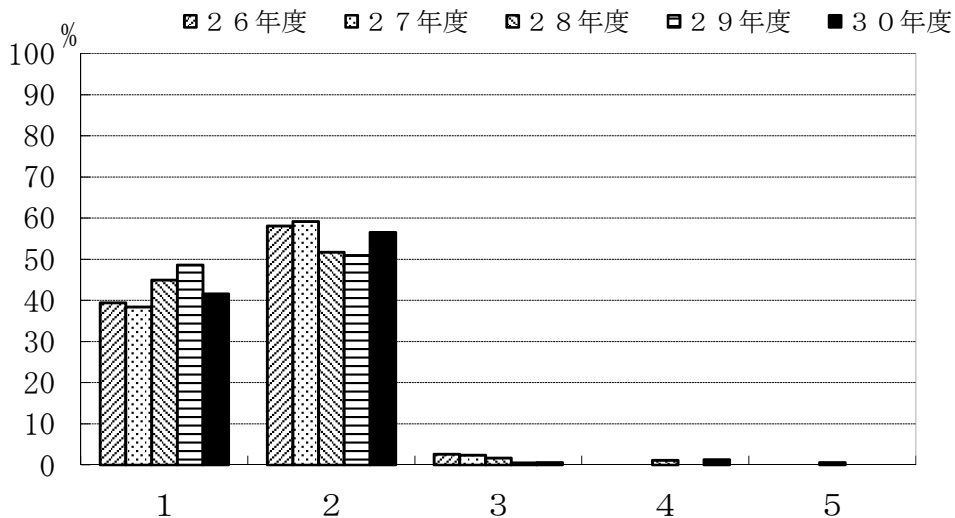


	1	2	3	4	5
26年度	20.1	64.9	6.5	0.6	7.8
27年度	15.9	56.3	8.7	1.6	17.5
28年度	14.6	68.5	6.2	1.1	9.6
29年度	21.0	57.6	7.6	2.4	11.4
30年度	13.7	59.5	12.4	2.0	12.4

Ⅲ. 授業科目について

C-1. 履修した科目への平均的な出席状況をお尋ねします。

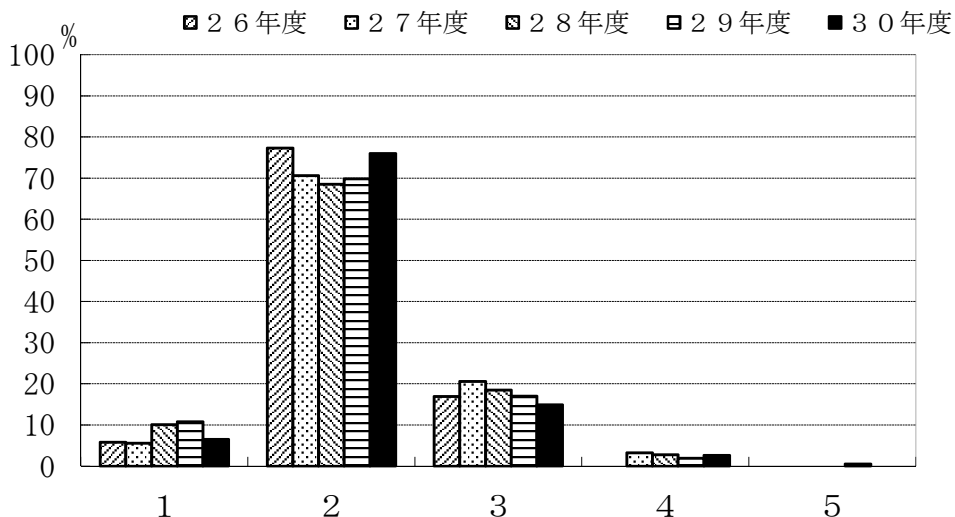
- 1: 全部出席した
- 2: ほとんど出席した
- 3: 半分くらい出席した
- 4: あまり出席しなかった
- 5: 全く出席しなかった



	1	2	3	4	5
26年度	39.4	58.1	2.6	0.0	0.0
27年度	38.4	59.2	2.4	0.0	0.0
28年度	44.9	51.7	1.7	1.1	0.6
29年度	48.6	50.9	0.5	0.0	0.0
30年度	41.6	56.5	0.6	1.3	0.0

C-2. 履修した科目の平均的理解度についてお尋ねします。

- 1: よく理解できた
- 2: 理解できた
- 3: どちらでもない
- 4: 理解できなかった
- 5: 全く理解できなかった

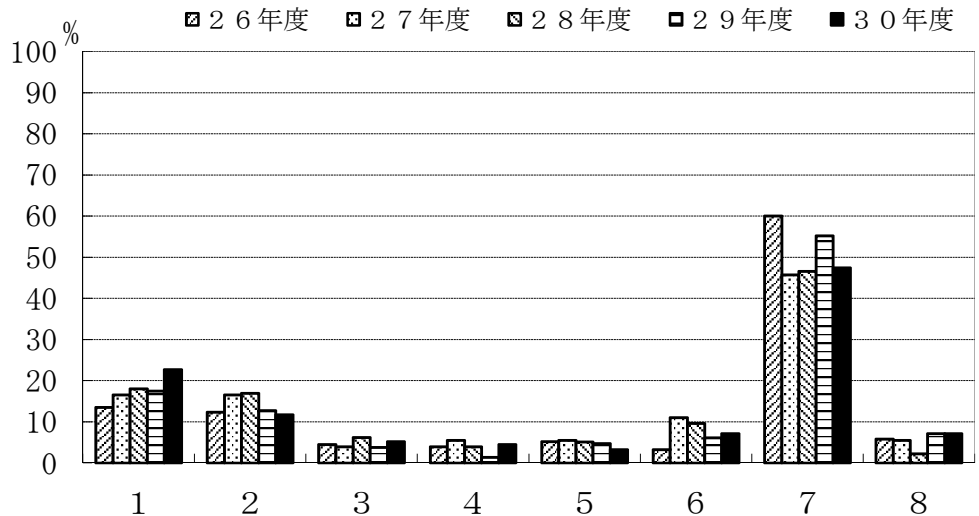


	1	2	3	4	5
26年度	5.8	77.3	16.9	0.0	0.0
27年度	5.6	70.6	20.6	3.2	0.0
28年度	10.1	68.5	18.5	2.8	0.0
29年度	10.8	69.8	17.0	1.9	0.5
30年度	6.5	76.0	14.9	2.6	0.0

Ⅲ. 授業科目について

C-3. 授業全体に対するあなたの要望（改善して欲しい点）をお尋ねします。（複数回答可）

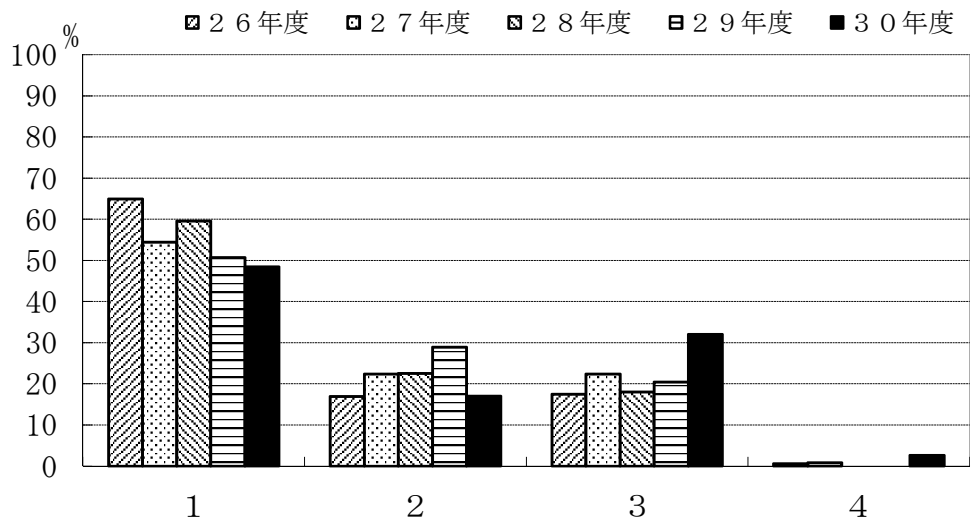
- 1: 授業のねらいを明確にしてほしい
- 2: きめ細かな指導をしてほしい
- 3: 進度が早すぎないようにしてほしい
- 4: 教科書等を使用してほしい
- 5: 授業内容を学生のレベルに合わせてほしい
- 6: 授業内容に配慮してほしい
- 7: 特に要望はない
- 8: その他



	1	2	3	4	5	6	7	8
26年度	13.5	12.3	4.5	3.9	5.2	3.2	60.0	5.8
27年度	16.5	16.5	3.9	5.5	5.5	11.0	45.7	5.5
28年度	18.0	16.9	6.2	3.9	5.1	9.6	46.6	2.2
29年度	17.5	12.7	3.8	1.4	4.7	6.1	55.2	7.1
30年度	22.7	11.7	5.2	4.5	3.2	7.1	47.4	7.1

C-4. 共通科目を履修して、学ぶことにどのような意義を感じましたか。

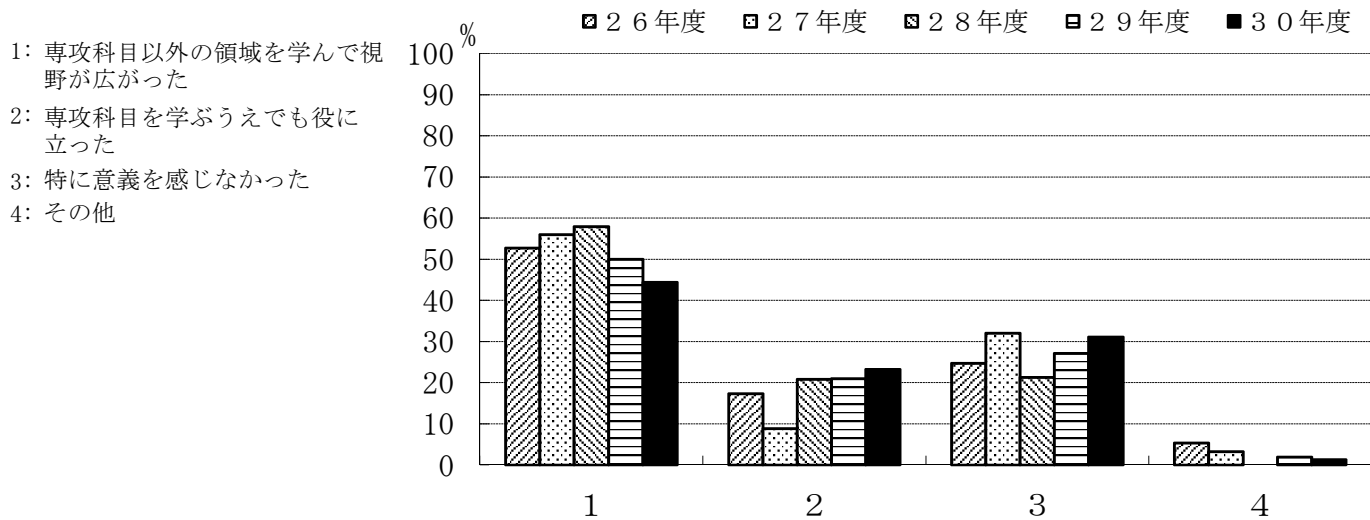
- 1: 専攻科目以外の領域を学んで視野が広がった
- 2: 専攻科目を学ぶうえでも役に立った
- 3: 特に意義を感じなかった
- 4: その他



	1	2	3	4
26年度	64.9	16.9	17.5	0.6
27年度	54.4	22.4	22.4	0.8
28年度	59.6	22.5	18.0	0.0
29年度	50.7	28.9	20.4	0.0
30年度	48.4	17.0	32.0	2.6

Ⅲ. 授業科目について

C-5. 他専攻の授業科目を履修して、学ぶことにどのような意義を感じましたか。

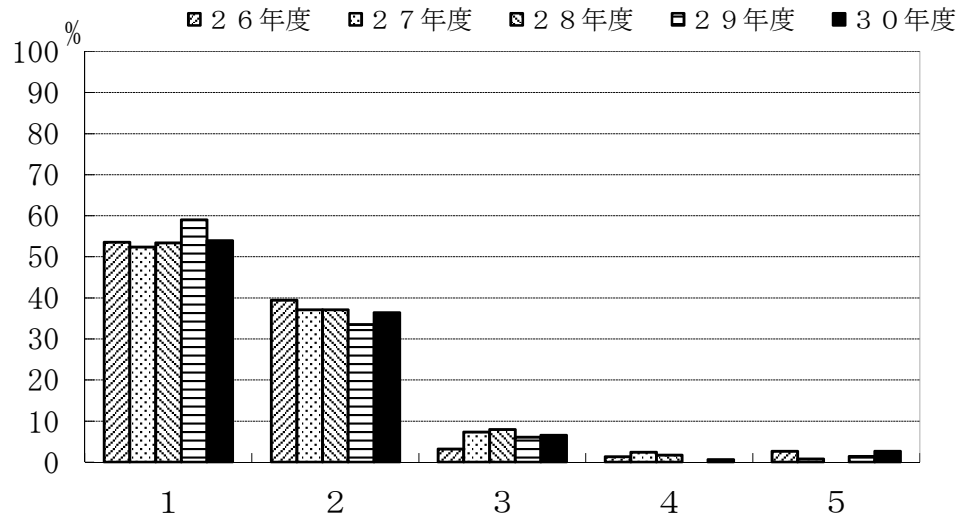


	1	2	3	4
26年度	52.7	17.3	24.7	5.3
27年度	56.0	8.8	32.0	3.2
28年度	57.9	20.8	21.3	0.0
29年度	50.0	21.0	27.1	1.9
30年度	44.4	23.2	31.1	1.3

IV. 研究指導についてお尋ねします。

D-1. 指導教員を希望どおり選ぶことができましたか。

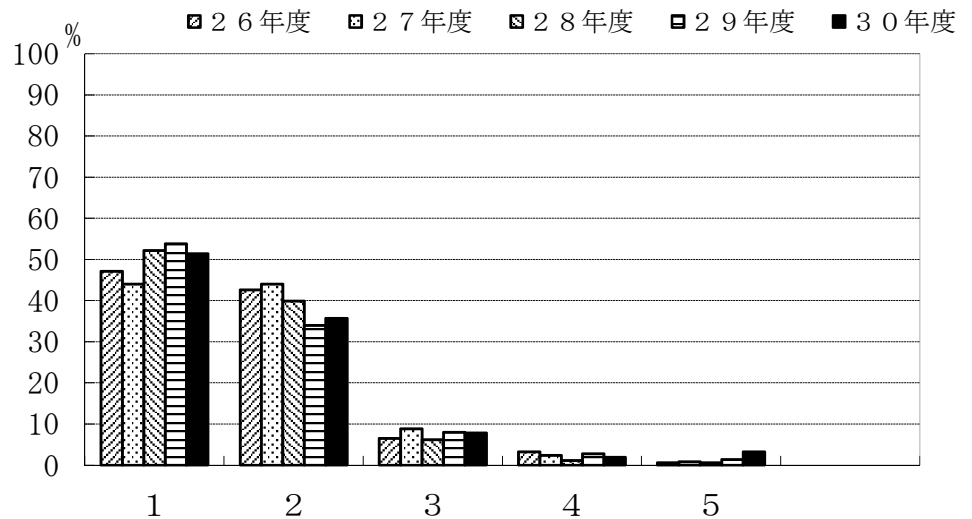
- 1: 強くそう思う
- 2: そう思う
- 3: どちらともいえない
- 4: そうは思わない
- 5: 全くそう思わない



	1	2	3	4	5
26年度	53.5	39.4	3.2	1.3	2.6
27年度	52.4	37.1	7.3	2.4	0.8
28年度	53.4	37.1	7.9	1.7	0.0
29年度	59.0	33.5	6.1	0.0	1.4
30年度	53.9	36.4	6.5	0.6	2.6

D-2. 研究の指導は適切でしたか。

- 1: 強くそう思う
- 2: そう思う
- 3: どちらともいえない
- 4: そうは思わない
- 5: 全くそう思わない

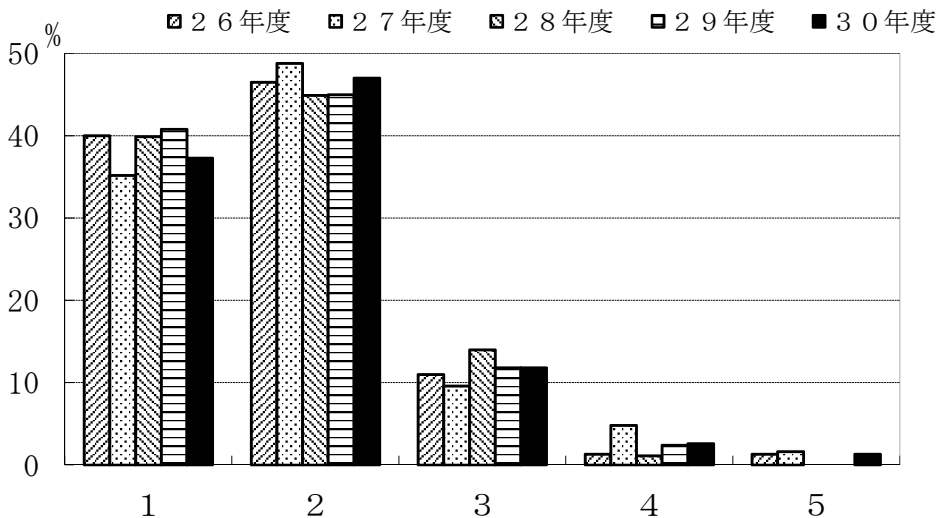


	1	2	3	4	5
26年度	47.1	42.6	6.5	3.2	0.6
27年度	44.0	44.0	8.8	2.4	0.8
28年度	52.2	39.9	6.2	1.1	0.6
29年度	53.8	34.0	8.0	2.8	1.4
30年度	51.4	35.7	7.8	1.9	3.2

IV. 研究指導についてお尋ねします。

D-3. 自分のやりたいテーマを取りあげることができましたか。

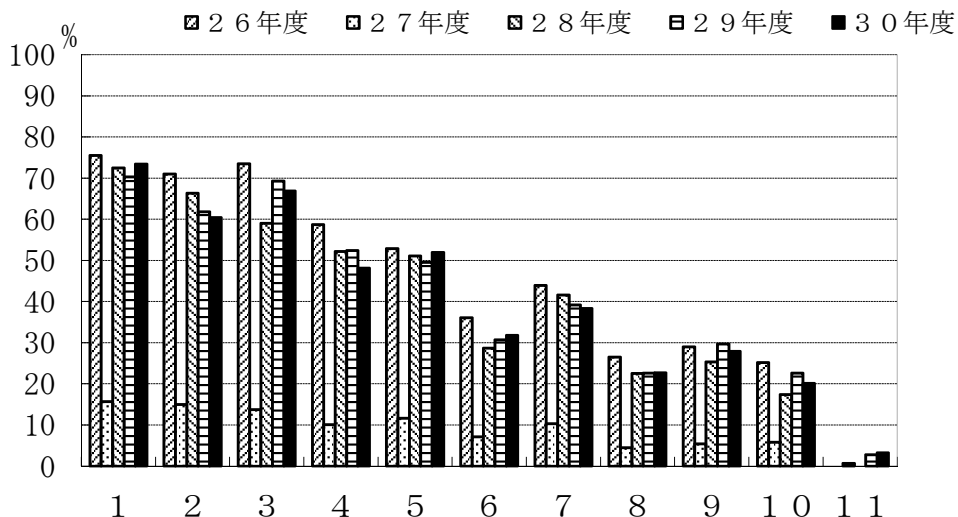
- 1: 強くそう思う
- 2: そう思う
- 3: どちらともいえない
- 4: そうは思わない
- 5: 全くそう思わない



	1	2	3	4	5
26年度	40.0	46.5	11.0	1.3	1.3
27年度	35.2	48.8	9.6	4.8	1.6
28年度	39.9	44.9	14.0	1.1	0.0
29年度	40.8	45.0	11.8	2.4	0.0
30年度	37.3	47.0	11.8	2.6	1.3

D-4. 研究を行うことにどのような意義があると思いますか。(複数回答可)

- 1: 実験・研究能力の向上
- 2: 問題発見・設定能力の向上
- 3: プレゼンテーションの能力の向上
- 4: 論文作成・表現能力の育成
- 5: 専門的知識を身につける
- 6: 自己学習能力の向上
- 7: 課題解決能力の向上
- 8: 総合的判断力の育成
- 9: 教員とのコミュニケーション
- 10: 対人関係調整能力
- 11: その他

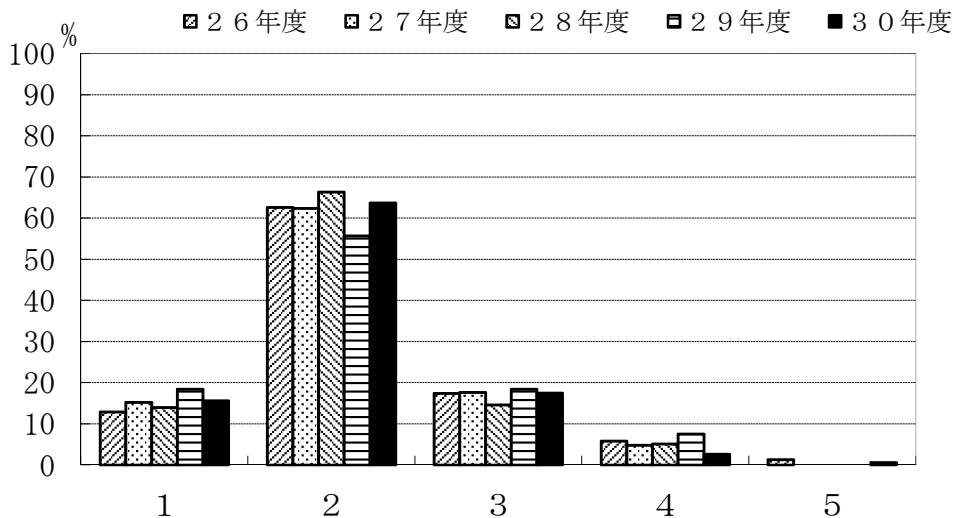


	1	2	3	4	5	6	7	8	9	10	11
26年度	75.5	71.0	73.5	58.7	52.9	36.1	43.9	26.5	29.0	25.2	0.0
27年度	15.7	15.0	13.7	10.1	11.6	7.1	10.3	4.5	5.4	5.8	0.7
28年度	72.5	66.3	59.0	52.2	51.1	28.7	41.6	22.5	25.3	17.4	0.0
29年度	70.3	61.8	69.3	52.4	49.5	30.7	39.2	22.6	29.7	22.6	2.8
30年度	73.4	60.4	66.9	48.1	51.9	31.8	38.3	22.7	27.9	20.1	3.2

V. 大学院での勉強全般を振り返って、カリキュラムや教育について、あなたの意見をお尋ねします。

E-1. 自分の学問的興味にあった科目が用意されていましたか。

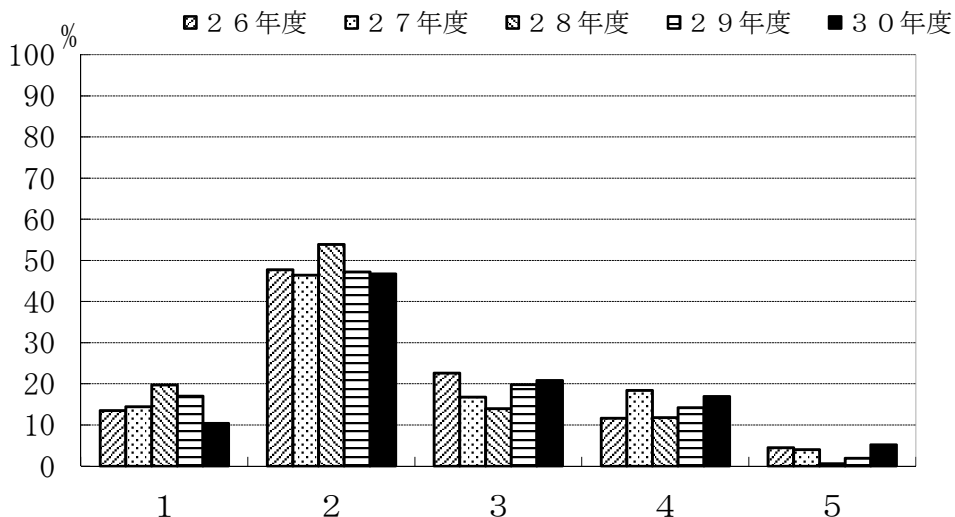
- 1: 強くそう思う
- 2: そう思う
- 3: どちらともいえない
- 4: そうは思わない
- 5: 全くそう思わない



	1	2	3	4	5
26年度	12.9	62.6	17.4	5.8	1.3
27年度	15.2	62.4	17.6	4.8	0.0
28年度	14.0	66.3	14.6	5.1	0.0
29年度	18.4	55.7	18.4	7.5	0.0
30年度	15.6	63.7	17.5	2.6	0.6

E-2. 授業を自由に選択することができましたか。

- 1: 強くそう思う
- 2: そう思う
- 3: どちらともいえない
- 4: そうは思わない
- 5: 全くそう思わない

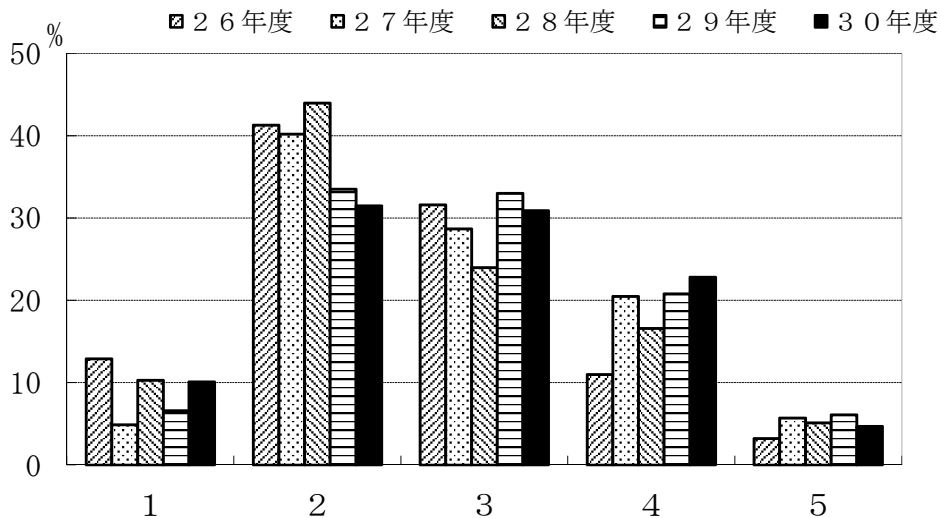


	1	2	3	4	5
26年度	13.5	47.7	22.6	11.6	4.5
27年度	14.4	46.4	16.8	18.4	4.0
28年度	19.7	53.9	14.0	11.8	0.6
29年度	17.0	47.2	19.8	14.2	1.9
30年度	10.4	46.7	20.8	16.9	5.2

V. 大学院での勉強全般を振り返って、カリキュラムや教育について、あなたの意見をお尋ねします。

E-3. 外国語能力を高める機会が用意されていきましたか。

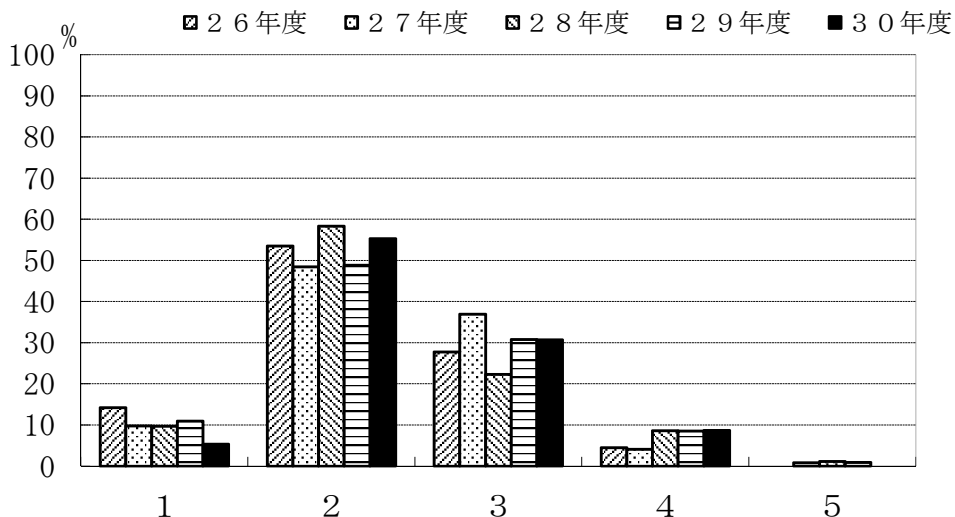
- 1: 強くそう思う
- 2: そう思う
- 3: どちらともいえない
- 4: そうは思わない
- 5: 全くそう思わない



	1	2	3	4	5
26年度	12.9	41.3	31.6	11.0	3.2
27年度	4.9	40.2	28.7	20.5	5.7
28年度	10.3	44.0	24.0	16.6	5.1
29年度	6.6	33.5	33.0	20.8	6.1
30年度	10.1	31.5	30.9	22.8	4.7

E-4. 授業に対する熱意が感じられた教員が多かったですか。

- 1: 強くそう思う
- 2: そう思う
- 3: どちらともいえない
- 4: そうは思わない
- 5: 全くそう思わない

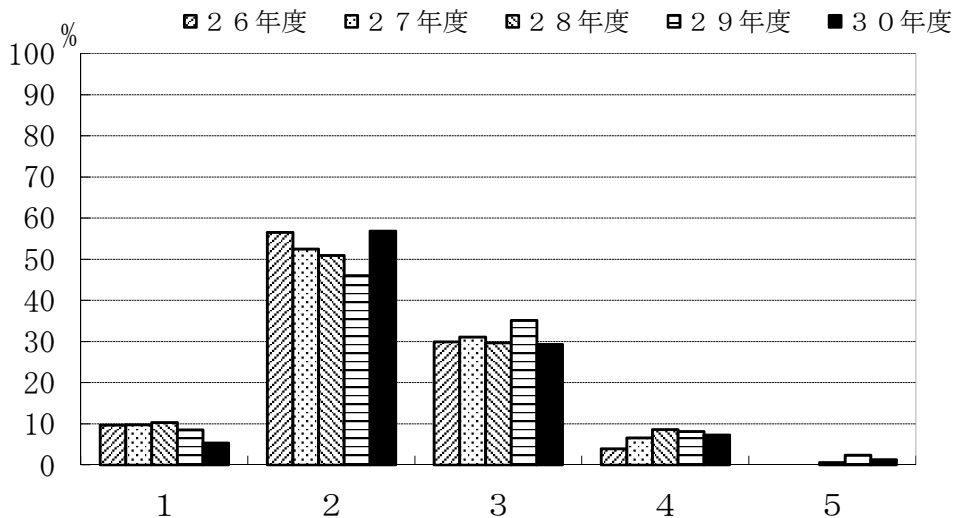


	1	2	3	4	5
26年度	14.2	53.5	27.7	4.5	0.0
27年度	9.8	48.4	36.9	4.1	0.8
28年度	9.7	58.3	22.3	8.6	1.1
29年度	10.9	48.8	30.8	8.5	0.9
30年度	5.3	55.3	30.7	8.7	0.0

V. 大学院での勉強全般を振り返って、カリキュラムや教育について、あなたの意見をお尋ねします。

E-5. 授業の仕方を工夫していた教員が多かったですか。

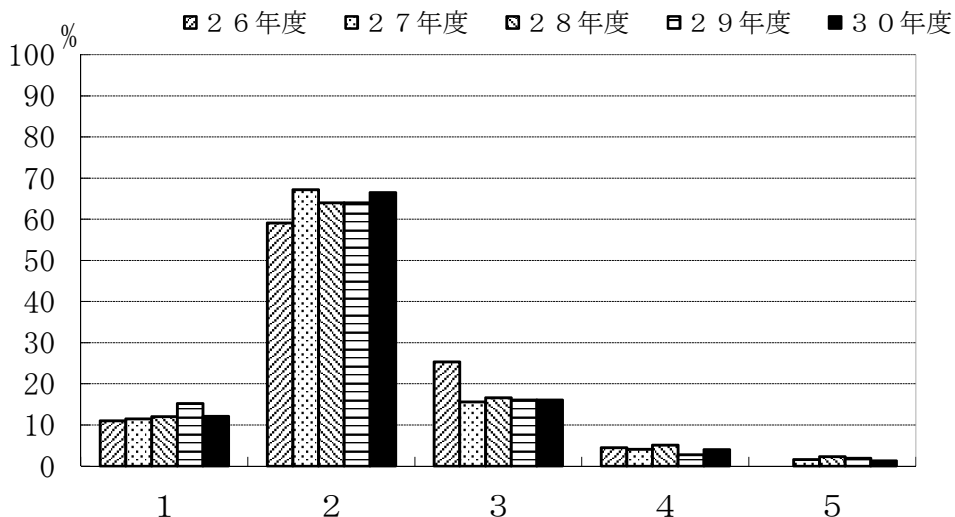
- 1: 強くそう思う
- 2: そう思う
- 3: どちらともいえない
- 4: そうは思わない
- 5: 全くそう思わない



	1	2	3	4	5
26年度	9.7	56.5	29.9	3.9	0.0
27年度	9.8	52.5	31.1	6.6	0.0
28年度	10.3	50.9	29.7	8.6	0.6
29年度	8.5	46.0	35.1	8.1	2.4
30年度	5.3	56.8	29.3	7.3	1.3

E-6. 大学院での成績評価方法は適切でしたか。

- 1: 強くそう思う
- 2: そう思う
- 3: どちらともいえない
- 4: そうは思わない
- 5: 全くそう思わない

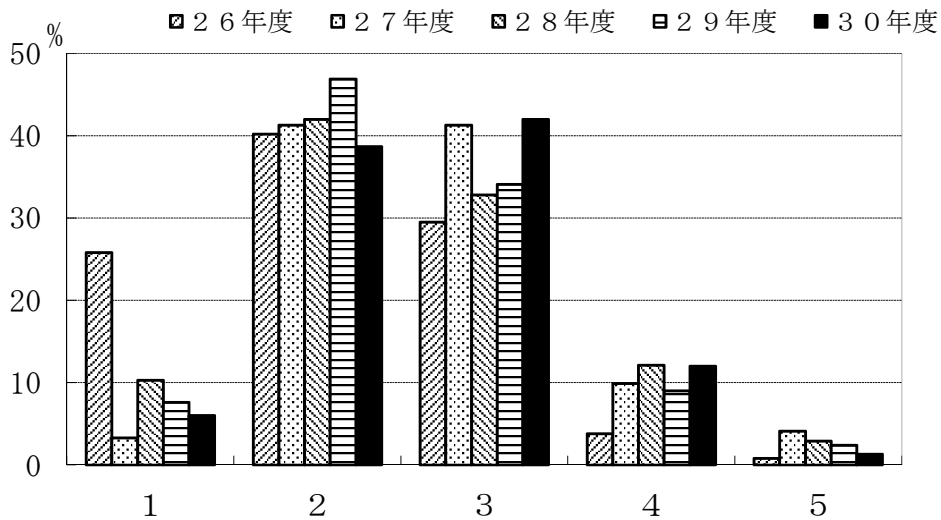


	1	2	3	4	5
26年度	11.0	59.1	25.3	4.5	0.0
27年度	11.5	67.2	15.6	4.1	1.6
28年度	12.0	64.0	16.6	5.1	2.3
29年度	15.2	64.0	16.1	2.8	1.9
30年度	12.1	66.5	16.1	4.0	1.3

V. 大学院での勉学全般を振り返って、カリキュラムや教育について、あなたの意見をお尋ねします。

E-7. 自分はよく勉強したと思いますか。

- 1: 強くそう思う
- 2: そう思う
- 3: どちらともいえない
- 4: そうは思わない
- 5: 全くそう思わない

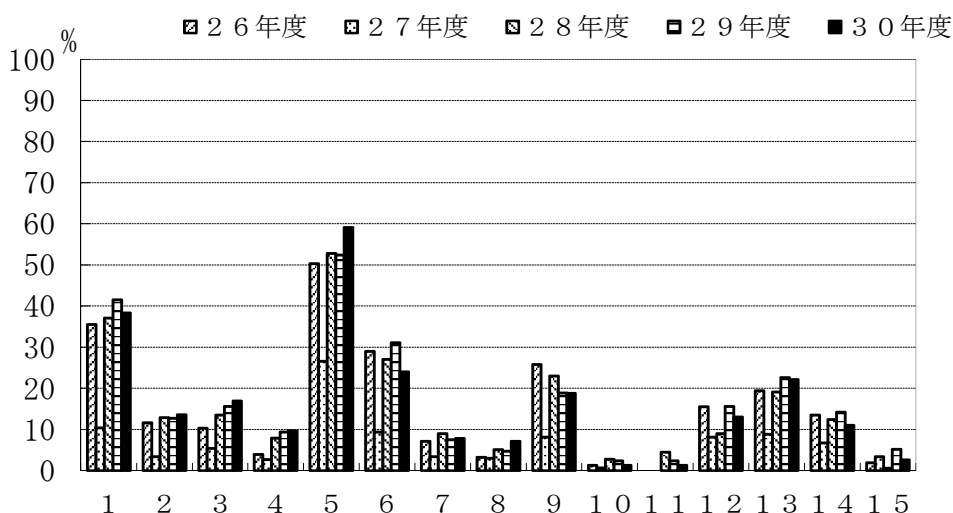


	1	2	3	4	5
26年度	25.8	40.2	29.5	3.8	0.8
27年度	3.3	41.3	41.3	9.9	4.1
28年度	10.3	42.0	32.8	12.1	2.9
29年度	7.6	46.9	34.1	9.0	2.4
30年度	6.0	38.7	42.0	12.0	1.3

VI. 就職について（修了後に就職が決まっている方へ）

F-1. あなたは就職する企業・官庁を決めるうえで、どのようなポイントを重視しましたか。
該当するものを3つ選んでください。（複数回答可）

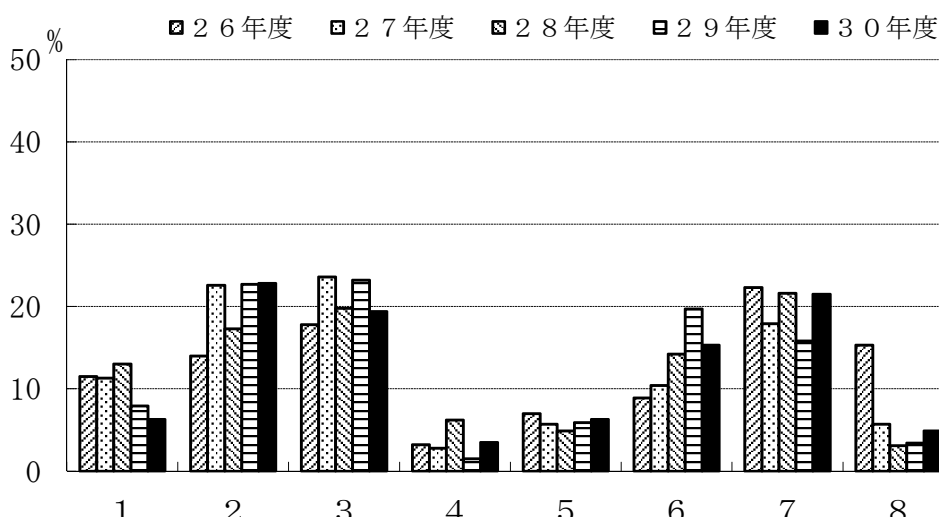
- 1: 安定している
- 2: これから伸びそうである
- 3: 給料がよい
- 4: 有名である
- 5: やりたい仕事・職種ができる
- 6: 福利厚生がしっかりしている
- 7: 海外で活躍できる
- 8: いろいろな職種を経験できる
- 9: 自分の専門を活かせる
- 10: Uターンできる
- 11: 大学・男女差別がない
- 12: 働き甲斐がある
- 13: 志望業種である
- 14: 地元に職場がある
- 15: その他



	1	2	3	4	5	6	7	8	9	10	11	12	13	14	15
26年度	35.5	11.6	10.3	3.9	50.3	29.0	7.1	3.2	25.8	1.3	0.0	15.5	19.4	13.5	1.9
27年度	10.4	3.4	5.4	2.7	26.6	9.4	3.4	3.0	8.1	0.7	0.0	8.1	8.8	6.7	3.4
28年度	37.1	12.9	13.5	7.9	52.8	27.0	9.0	5.1	23.0	2.8	4.5	9.0	19.1	12.4	0.6
29年度	41.5	12.7	15.6	9.4	52.4	31.1	7.5	4.7	18.9	2.4	2.4	15.6	22.6	14.2	5.2
30年度	38.3	13.6	16.9	9.7	59.1	24.0	7.8	7.1	18.8	1.3	1.3	13.0	22.1	11.0	2.6

F-2. あなたは就職する企業・官庁を決めるときは、主に何を参考にしましたか。
該当するものを1つ選んでください。

- 1: キャリア・サポート・センターの
情報
- 2: 指導教員の意見
- 3: 先輩・知人の意見
- 4: 親・親戚の意見
- 5: 就職情報誌
- 6: 直接企業に照会
- 7: インターネット
- 8: その他

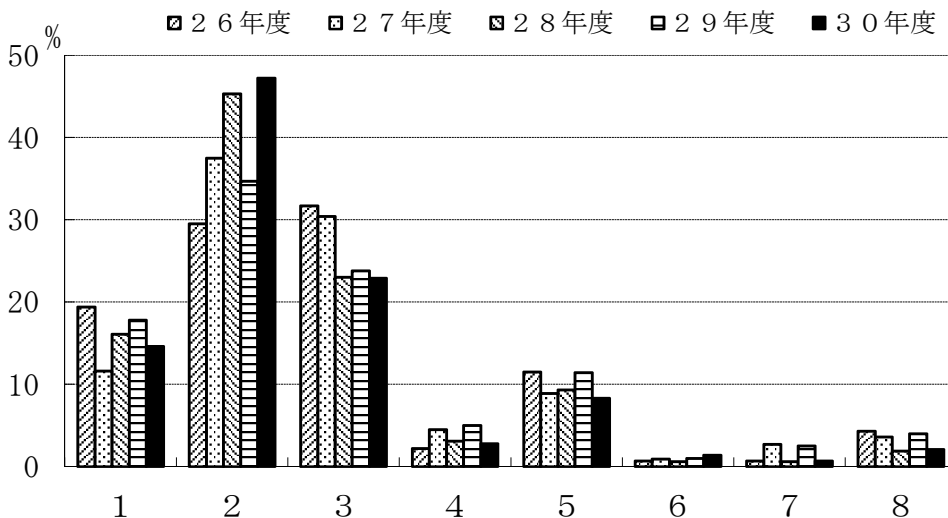


	1	2	3	4	5	6	7	8
26年度	11.5	14.0	17.8	3.2	7.0	8.9	22.3	15.3
27年度	11.3	22.6	23.6	2.8	5.7	10.4	17.9	5.7
28年度	13.0	17.3	19.8	6.2	4.9	14.2	21.6	3.1
29年度	7.9	22.7	23.2	1.5	5.9	19.7	15.8	3.4
30年度	6.3	22.8	19.4	3.5	6.3	15.3	21.5	4.9

VI. 就職について（修了後に就職が決まっている方へ）

F-3. あなたは就職する企業・官庁で将来どのような職種を希望しますか。
該当するものを1つ選んでください。

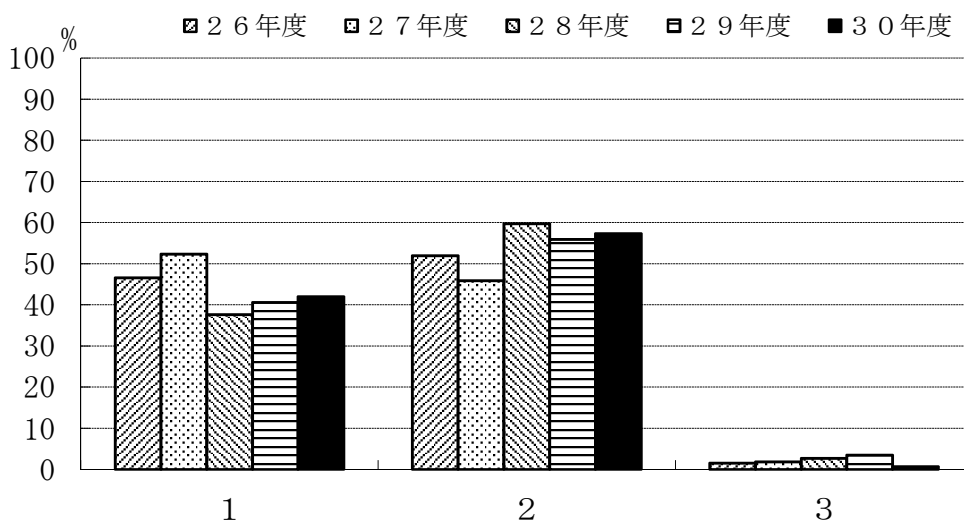
- 1: 上級管理職
- 2: 研究・開発職
- 3: 生産技術職
- 4: 営業技術職
- 5: ソフトウェア関連職
- 6: 教育職
- 7: 事務職
- 8: その他



	1	2	3	4	5	6	7	8
26年度	19.4	29.5	31.7	2.2	11.5	0.7	0.7	4.3
27年度	11.6	37.5	30.4	4.5	8.9	0.9	2.7	3.6
28年度	16.1	45.3	23.0	3.1	9.3	0.6	0.6	1.9
29年度	17.8	34.7	23.8	5.0	11.4	1.0	2.5	4.0
30年度	14.6	47.2	22.9	2.8	8.3	1.4	0.7	2.1

F-4. 企業に就職する方へ、あなたが就職する企業へは学校推薦応募あるいは自由応募のいずれでしたか。
そして何社目から内定が得られましたか。

- 1: 学校推薦
- 2: 自由応募
- 3: その他

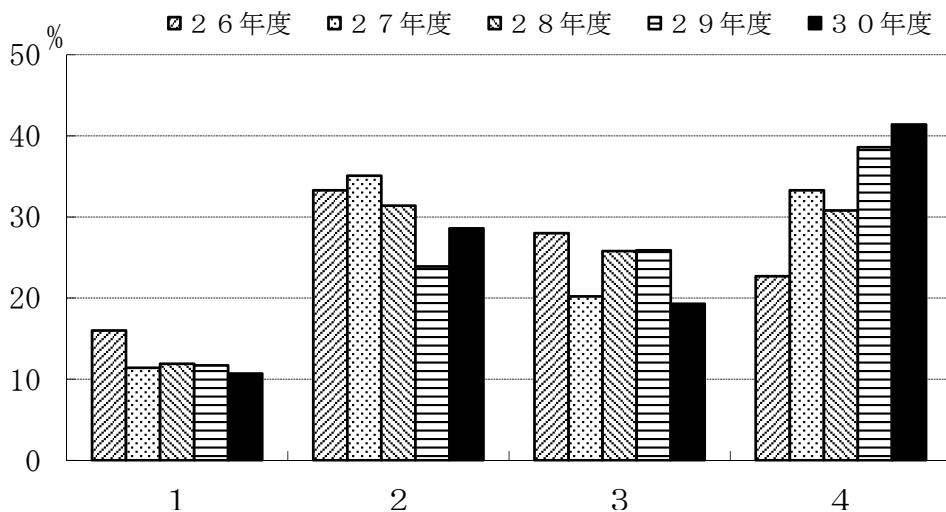


	1	2	3
26年度	46.6	51.9	1.5
27年度	52.3	45.9	1.8
28年度	37.6	59.7	2.7
29年度	40.6	55.9	3.5
30年度	42.0	57.3	0.7

VII. その他

G-1. あなたは専攻の教育目標を知っていましたか。
 知っていた場合は知った時期をお答えください。

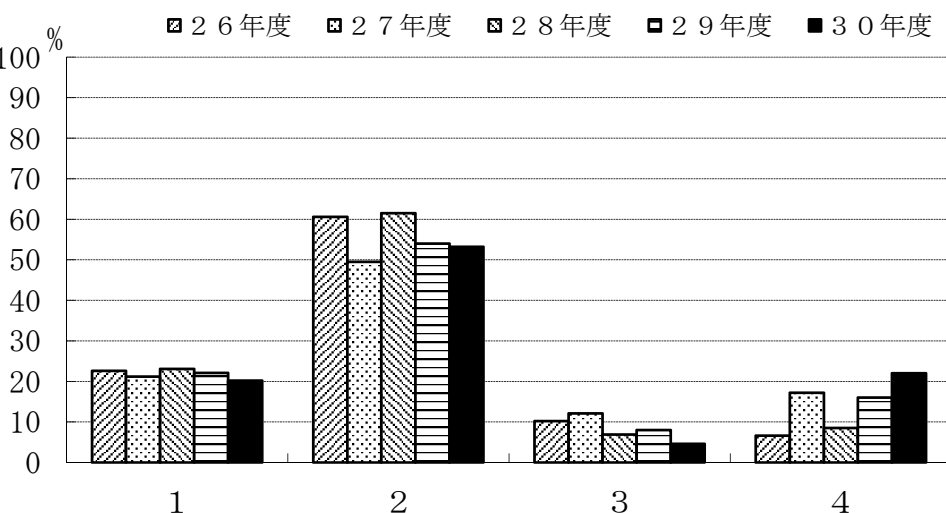
- 1: 入学前から知っていた
- 2: 入学時に知った
- 3: 在学時に知った
- 4: 今まで知らなかった



	1	2	3	4
26年度	16.0	33.3	28.0	22.7
27年度	11.4	35.1	20.2	33.3
28年度	11.9	31.4	25.8	30.8
29年度	11.7	23.9	25.9	38.6
30年度	10.7	28.6	19.3	41.4

G-2. あなたはどのような方法で専攻の教育目標を知りましたか。

- 1: 入学時のオリエンテーションで知った
- 2: 大学院履修要項で知った
- 3: 教員から聞いた
- 4: その他



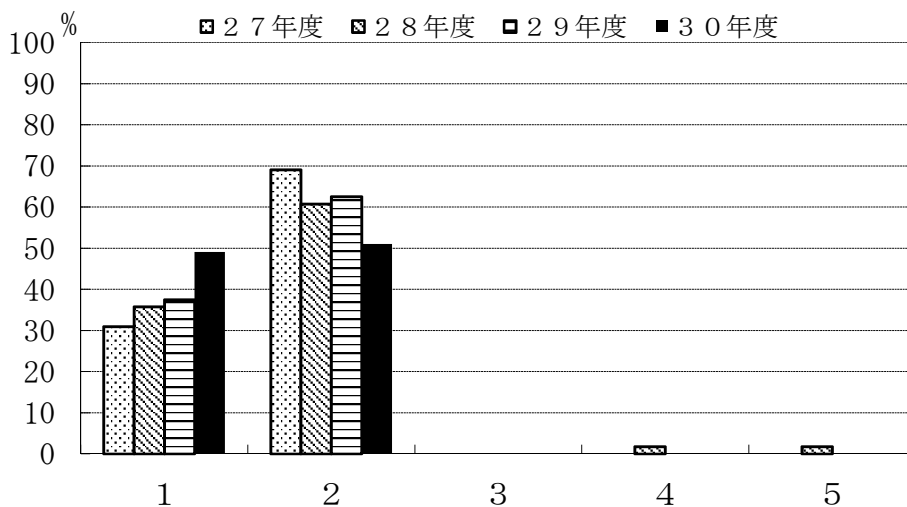
	1	2	3	4
26年度	22.6	60.6	10.2	6.6
27年度	21.2	49.5	12.1	17.2
28年度	23.1	61.5	6.9	8.5
29年度	22.1	54.0	8.0	16.0
30年度	20.2	53.2	4.6	22.0

Ⅲ 調査項目別比較（専攻別）

環境創生工学系専攻

C-1. 履修した科目への平均的な出席状況をお尋ねします。

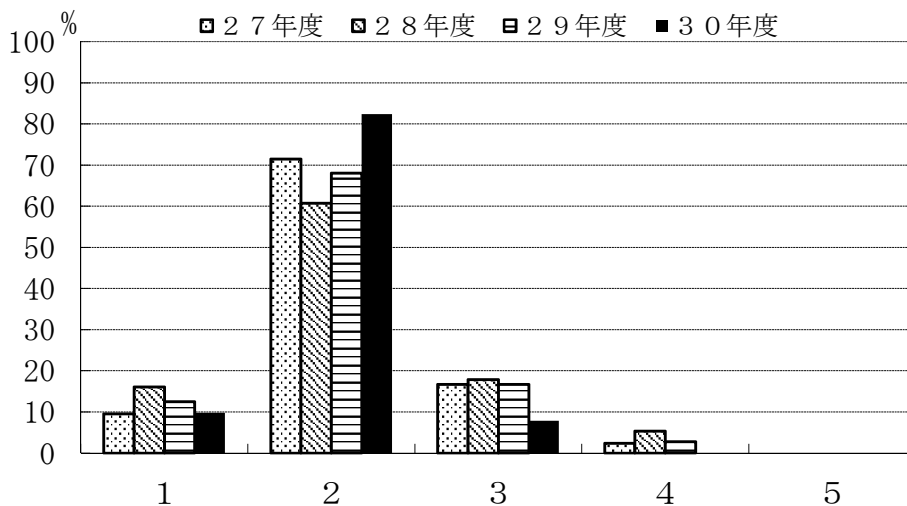
- 1: 全部出席した
- 2: ほとんど出席した
- 3: 半分くらい出席した
- 4: あまり出席しなかった
- 5: 全く出席しなかった



	1	2	3	4	5
27年度	31.0	69.0	0.0	0.0	0.0
28年度	35.7	60.7	0.0	1.8	1.8
29年度	37.5	62.5	0.0	0.0	0.0
30年度	49.0	51.0	0.0	0.0	0.0

C-2. 履修した科目の平均的理解度についてお尋ねします。

- 1: よく理解できた
- 2: 理解できた
- 3: どちらでもない
- 4: 理解できなかった
- 5: 全く理解できなかった

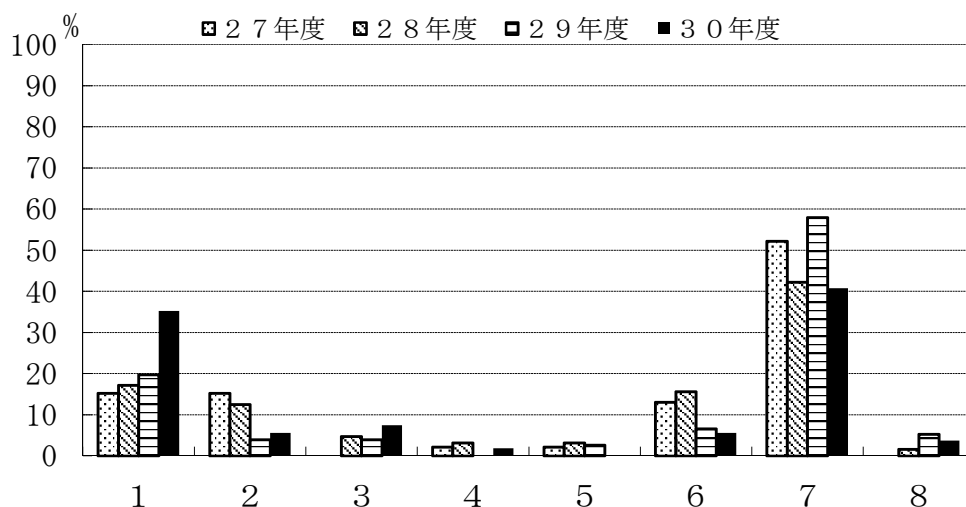


	1	2	3	4	5
27年度	9.5	71.4	16.7	2.4	0.0
28年度	16.1	60.7	17.9	5.4	0.0
29年度	12.5	68.1	16.7	2.8	0.0
30年度	9.8	82.4	7.8	0.0	0.0

環境創生工学系専攻

C-3. 授業全体に対するあなたの要望（改善して欲しい点）をお尋ねします。（複数回答可）

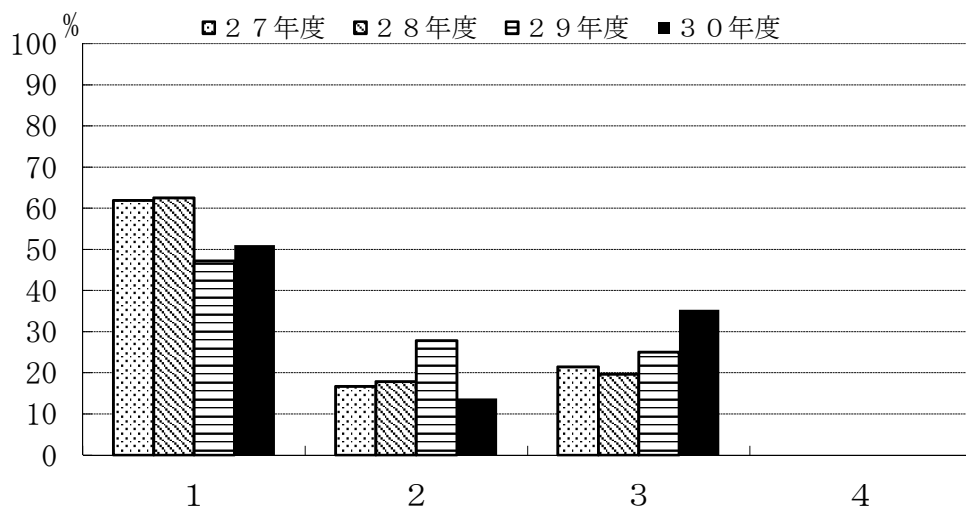
- 1: 授業のねらいを明確にしてほしい
- 2: きめ細かな指導をしてほしい
- 3: 進度が早すぎないようにしてほしい
- 4: 教科書等を使用してほしい
- 5: 授業内容を学生のレベルに合わせてほしい
- 6: 授業内容に配慮してほしい
- 7: 特に要望はない
- 8: その他



	1	2	3	4	5	6	7	8
27年度	15.2	15.2	0.0	2.2	2.2	13.0	52.2	0.0
28年度	17.2	12.5	4.7	3.1	3.1	15.6	42.2	1.6
29年度	19.7	3.9	3.9	0.0	2.6	6.6	57.9	5.3
30年度	35.2	5.6	7.4	1.9	0.0	5.6	40.7	3.7

C-4. 共通科目を履修して、学ぶことにどのような意義を感じましたか。

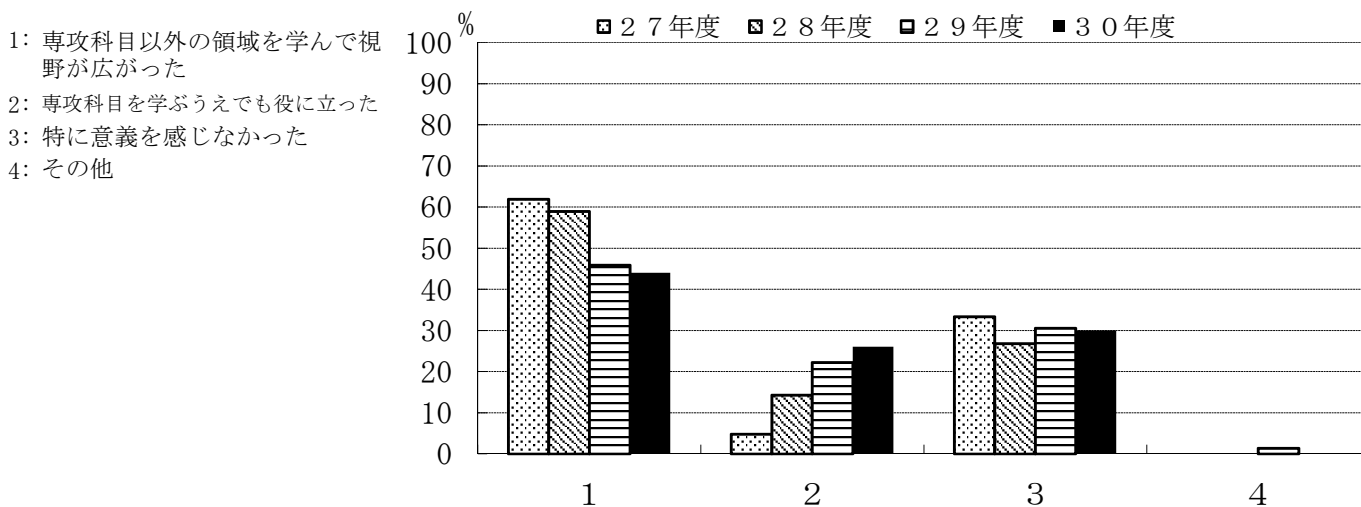
- 1: 専攻科目以外の領域を学んで視野が広がった
- 2: 専攻科目を学ぶうえでも役に立った
- 3: 特に意義を感じなかった
- 4: その他



	1	2	3	4
27年度	61.9	16.7	21.4	0.0
28年度	62.5	17.9	19.6	0.0
29年度	47.2	27.8	25.0	0.0
30年度	51.0	13.7	35.3	0.0

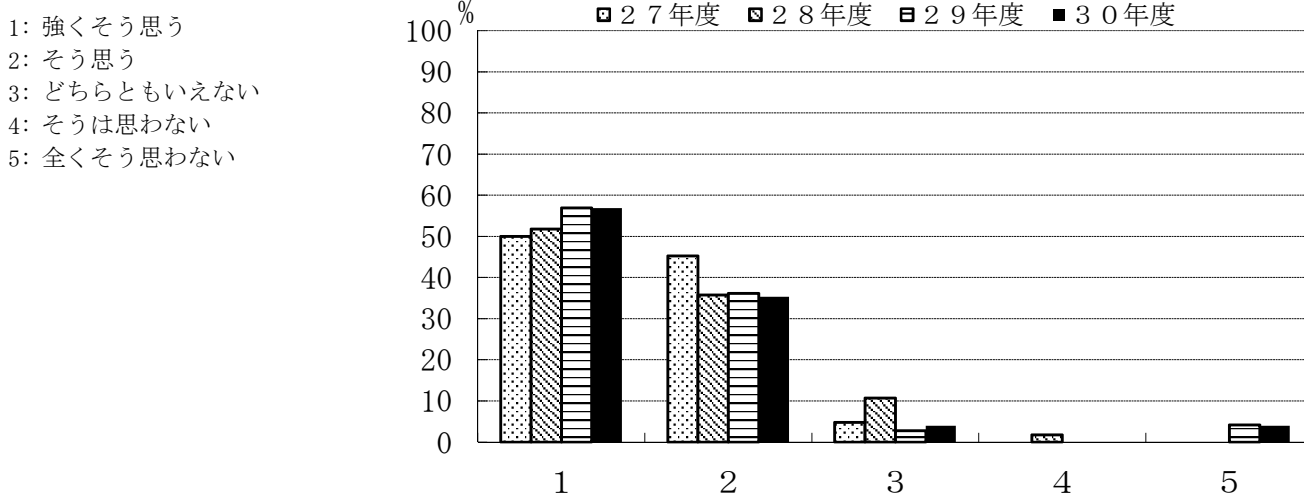
環境創生工学系専攻

C-5. 他専攻の授業科目を履修して、学ぶことにどのような意義を感じましたか。



	1	2	3	4
27年度	61.9	4.8	33.3	0.0
28年度	58.9	14.3	26.8	0.0
29年度	45.8	22.2	30.6	1.4
30年度	44.0	26.0	30.0	0.0

D-1. 指導教員を希望どおり選ぶことができましたか。

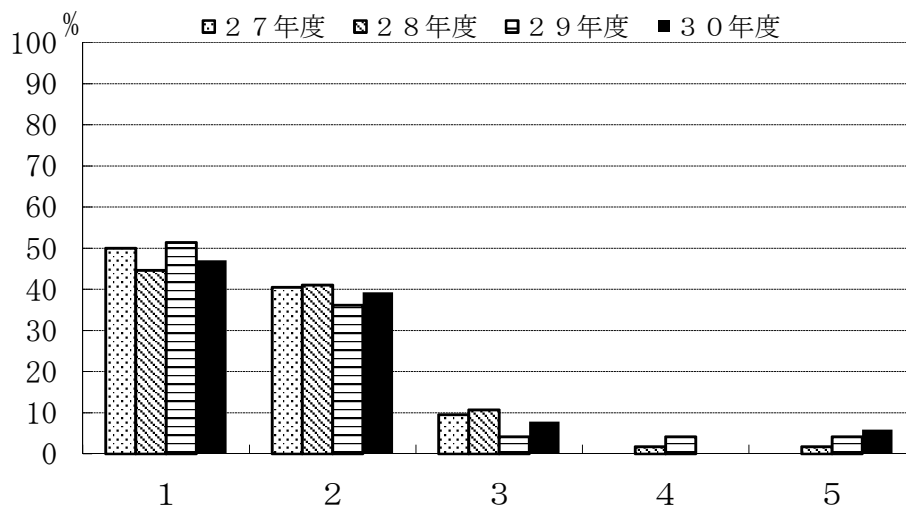


	1	2	3	4	5
27年度	50.0	45.2	4.8	0.0	0.0
28年度	51.8	35.7	10.7	1.8	0.0
29年度	56.9	36.1	2.8	0.0	4.2
30年度	56.9	35.3	3.9	0.0	3.9

環境創生工学系専攻

D-2. 研究の指導は適切でしたか。

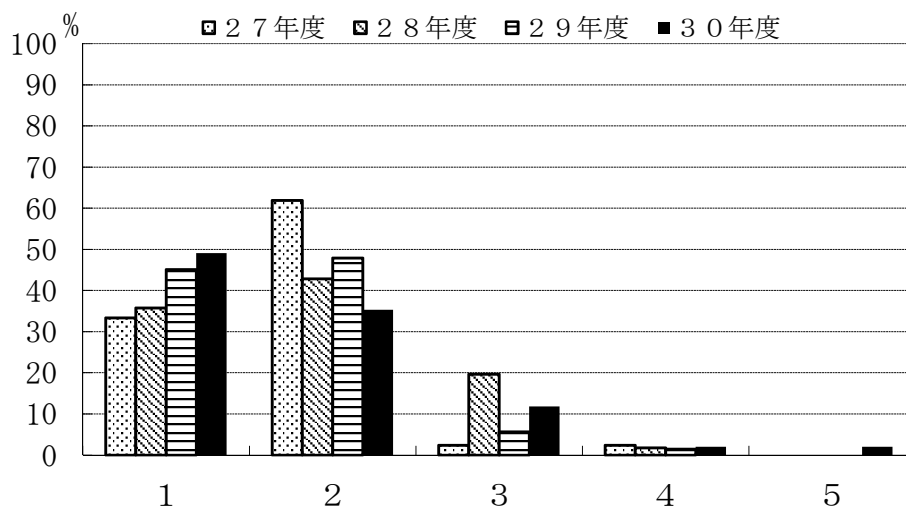
- 1: 強くそう思う
- 2: そう思う
- 3: どちらともいえない
- 4: そうは思わない
- 5: 全くそう思わない



	1	2	3	4	5
27年度	50.0	40.5	9.5	0.0	0.0
28年度	44.6	41.1	10.7	1.8	1.8
29年度	51.4	36.1	4.2	4.2	4.2
30年度	47.1	39.2	7.8	0.0	5.9

D-3. 自分のやりたいテーマを取りあげることができましたか。

- 1: 強くそう思う
- 2: そう思う
- 3: どちらともいえない
- 4: そうは思わない
- 5: 全くそう思わない

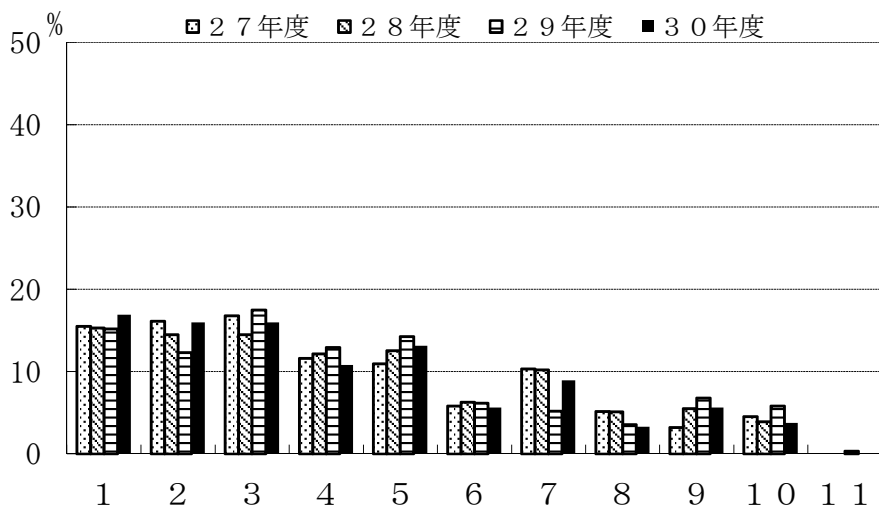


	1	2	3	4	5
27年度	33.3	61.9	2.4	2.4	0.0
28年度	35.7	42.9	19.6	1.8	0.0
29年度	45.1	47.9	5.6	1.4	0.0
30年度	49.0	35.3	11.8	2.0	2.0

環境創生工学系専攻

D-4. 研究を行うことにどのような意義があると思いますか。(複数回答可)

- 1: 実験・研究能力の向上
- 2: 問題発見・設定能力の向上
- 3: プレゼンテーションの能力の向上
- 4: 論文作成・表現能力の育成
- 5: 専門的知識を身につける
- 6: 自己学習能力の向上
- 7: 課題解決能力の向上
- 8: 総合的判断力の育成
- 9: 教員とのコミュニケーション
- 10: 対人関係調整能力
- 11: その他

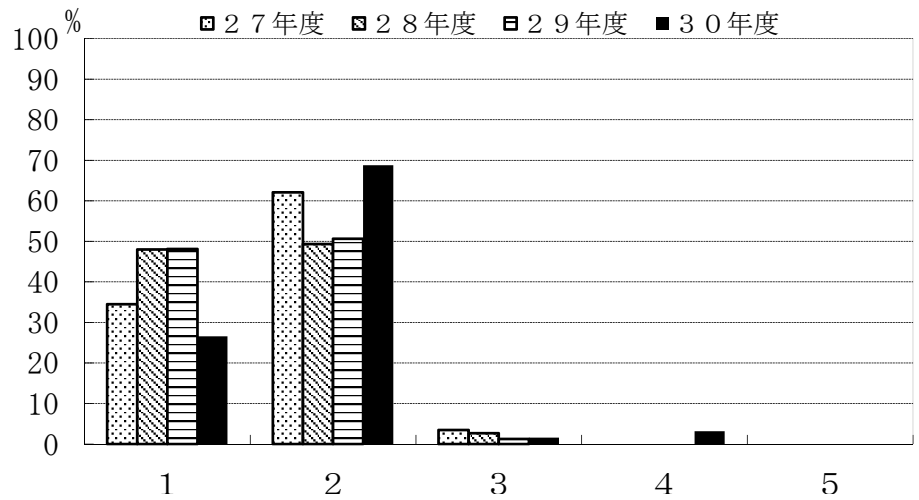


	1	2	3	4	5	6	7	8	9	10	11
27年度	15.5	16.1	16.8	11.6	11.0	5.8	10.3	5.2	3.2	4.5	0.0
28年度	15.3	14.5	14.5	12.2	12.5	6.3	10.2	5.1	5.5	3.9	0.0
29年度	15.2	12.3	17.5	12.9	14.2	6.1	5.2	3.6	6.8	5.8	0.3
30年度	16.9	16.0	16.0	10.8	13.1	5.6	8.9	3.3	5.6	3.8	0.0

生産システム工学系専攻

C-1. 履修した科目への平均的な出席状況をお尋ねします。

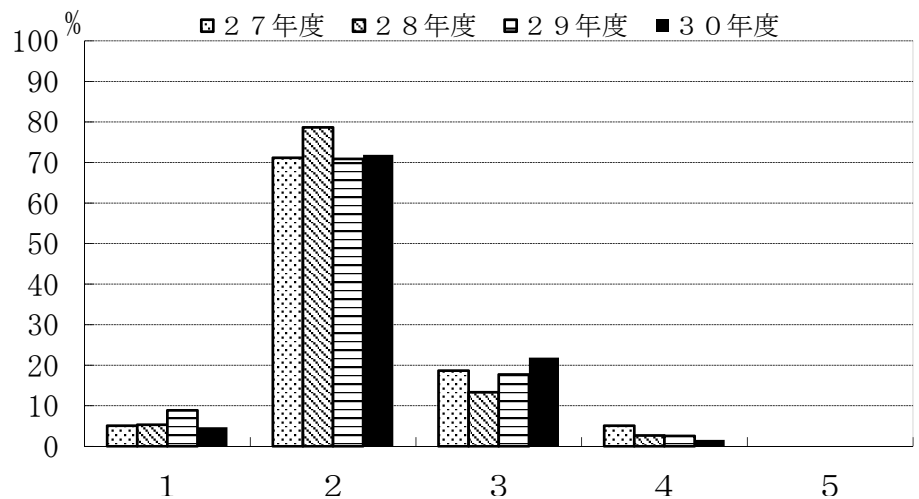
- 1: 全部出席した
- 2: ほとんど出席した
- 3: 半分くらい出席した
- 4: あまり出席しなかった
- 5: 全く出席しなかった



	1	2	3	4	5
27年度	34.5	62.1	3.4	0.0	0.0
28年度	48.0	49.3	2.7	0.0	0.0
29年度	48.1	50.6	1.3	0.0	0.0
30年度	26.6	68.8	1.6	3.1	0.0

C-2. 履修した科目の平均的理解度についてお尋ねします。

- 1: よく理解できた
- 2: 理解できた
- 3: どちらでもない
- 4: 理解できなかった
- 5: 全く理解できなかった

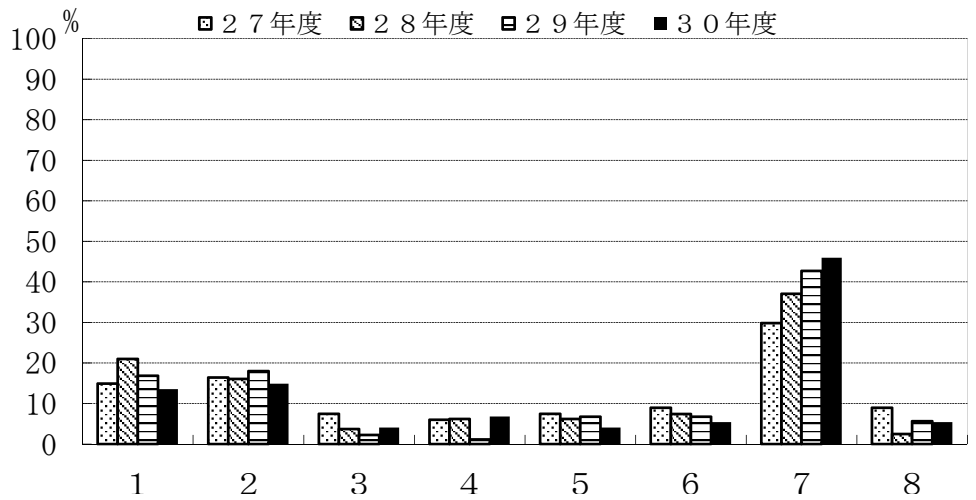


	1	2	3	4	5
27年度	5.1	71.2	18.6	5.1	0.0
28年度	5.3	78.7	13.3	2.7	0.0
29年度	8.9	70.9	17.7	2.5	0.0
30年度	4.7	71.9	21.9	1.6	0.0

生産システム工学系専攻

C-3. 授業全体に対するあなたの要望（改善して欲しい点）をお尋ねします。（複数回答可）

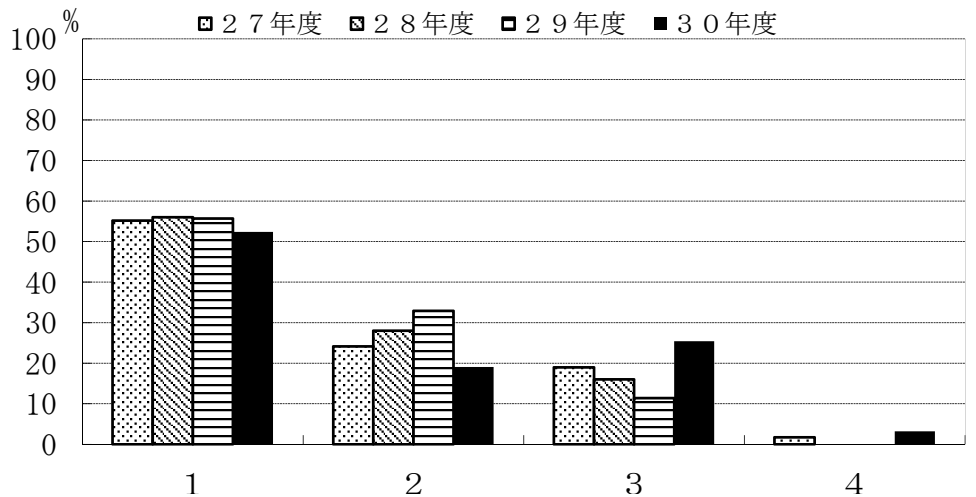
- 1: 授業のねらいを明確にしてほしい
- 2: きめ細かな指導をしてほしい
- 3: 進度が早すぎないようにしてほしい
- 4: 教科書等を使用してほしい
- 5: 授業内容を学生のレベルに合わせてほしい
- 6: 授業内容に配慮してほしい
- 7: 特に要望はない
- 8: その他



	1	2	3	4	5	6	7	8
27年度	14.9	16.4	7.5	6.0	7.5	9.0	29.9	9.0
28年度	21.0	16.0	3.7	6.2	6.2	7.4	37.0	2.5
29年度	16.9	18.0	2.2	1.1	6.7	6.7	42.7	5.6
30年度	13.5	14.9	4.1	6.8	4.1	5.4	45.9	5.4

C-4. 共通科目を履修して、学ぶことにどのような意義を感じましたか。

- 1: 専攻科目以外の領域を学んで視野が広がった
- 2: 専攻科目を学ぶうえでも役に立った
- 3: 特に意義を感じなかった
- 4: その他

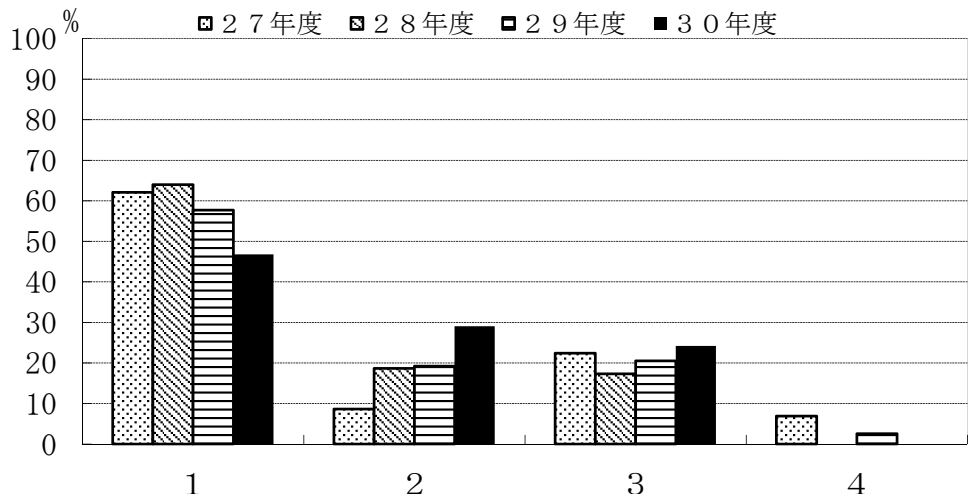


	1	2	3	4
27年度	55.2	24.1	19.0	1.7
28年度	56.0	28.0	16.0	0.0
29年度	55.7	32.9	11.4	0.0
30年度	52.4	19.0	25.4	3.2

生産システム工学系専攻

C-5. 他専攻の授業科目を履修して、学ぶことにどのような意義を感じましたか。

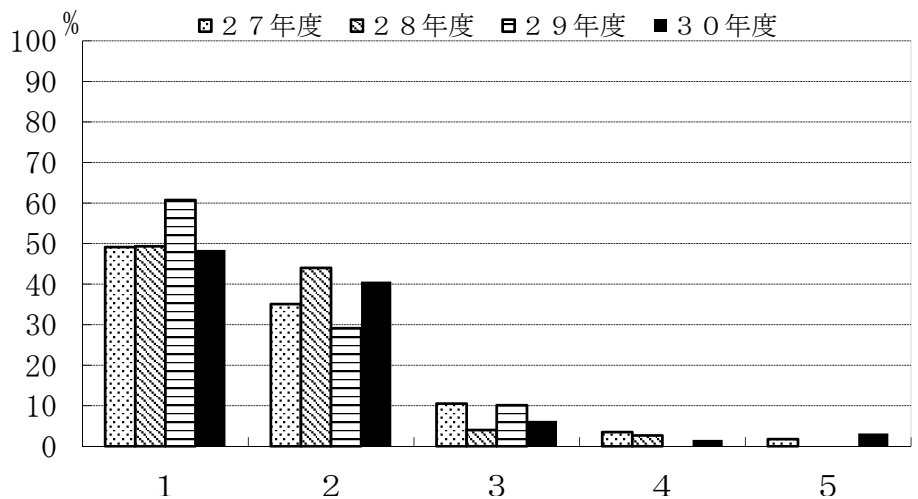
- 1: 専攻科目以外の領域を学んで視野が広がった
- 2: 専攻科目を学ぶうえでも役に立った
- 3: 特に意義を感じなかった
- 4: その他



	1	2	3	4
2017年度	62.1	8.6	22.4	6.9
2018年度	64.0	18.7	17.3	0.0
2019年度	57.7	19.2	20.5	2.6
2020年度	46.8	29.0	24.2	0.0

D-1. 指導教員を希望どおり選ぶことができましたか。

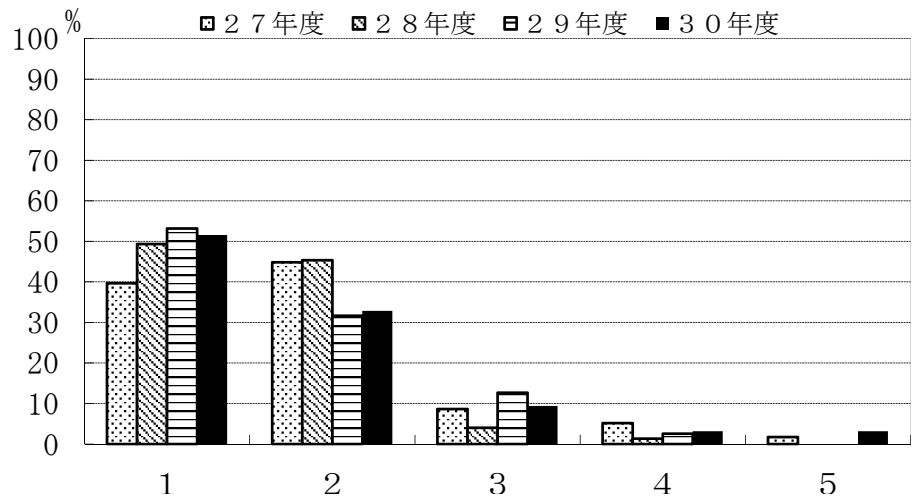
- 1: 強くそう思う
- 2: そう思う
- 3: どちらともいえない
- 4: そうは思わない
- 5: 全くそう思わない



	1	2	3	4	5
2017年度	49.1	35.1	10.5	3.5	1.8
2018年度	49.3	44.0	4.0	2.7	0.0
2019年度	60.8	29.1	10.1	0.0	0.0
2020年度	48.4	40.6	6.3	1.6	3.1

D-2. 研究の指導は適切でしたか。

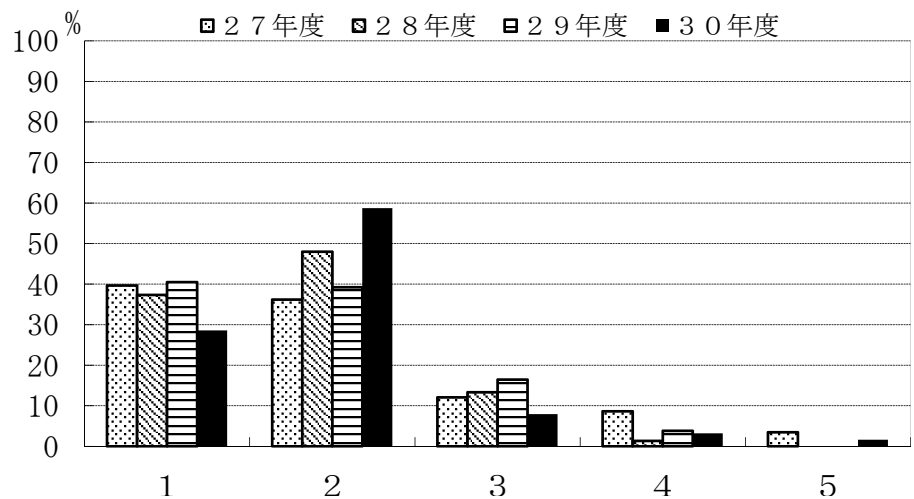
- 1: 強くそう思う
- 2: そう思う
- 3: どちらともいえない
- 4: そうは思わない
- 5: 全くそう思わない



	1	2	3	4	5
27年度	39.7	44.8	8.6	5.2	1.7
28年度	49.3	45.3	4.0	1.3	0.0
29年度	53.2	31.6	12.7	2.5	0.0
30年度	51.6	32.8	9.4	3.1	3.1

D-3. 自分のやりたいテーマを取りあげることができましたか。

- 1: 強くそう思う
- 2: そう思う
- 3: どちらともいえない
- 4: そうは思わない
- 5: 全くそう思わない

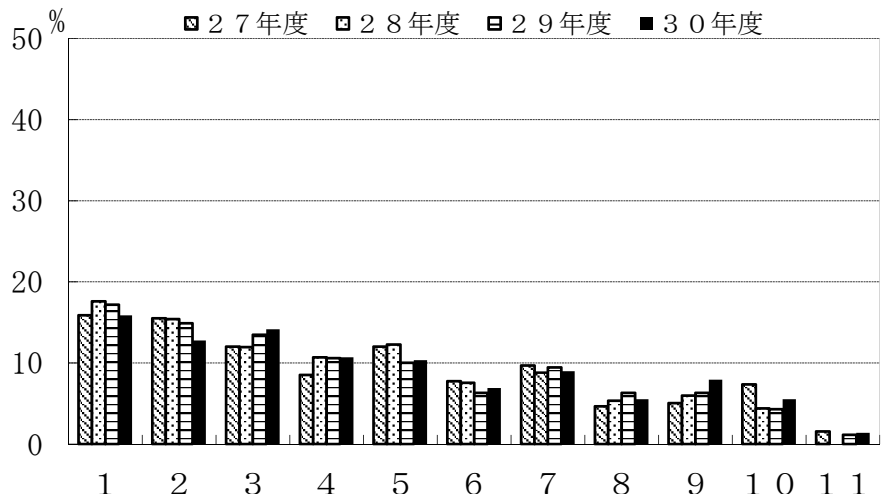


	1	2	3	4	5
27年度	39.7	36.2	12.1	8.6	3.4
28年度	37.3	48.0	13.3	1.3	0.0
29年度	40.5	39.2	16.5	3.8	0.0
30年度	28.6	58.7	7.9	3.2	1.6

生産システム工学系専攻

D-4. 研究を行うことにどのような意義があると思いますか。(複数回答可)

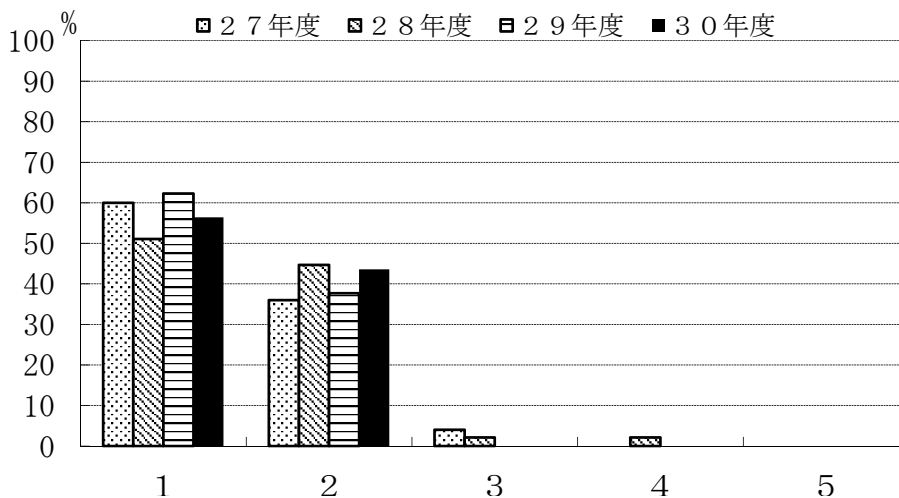
- 1: 実験・研究能力の向上
- 2: 問題発見・設定能力の向上
- 3: プレゼンテーションの能力の向上
- 4: 論文作成・表現能力の育成
- 5: 専門的知識を身につける
- 6: 自己学習能力の向上
- 7: 課題解決能力の向上
- 8: 総合的判断力の育成
- 9: 教員とのコミュニケーション
- 10: 対人関係調整能力
- 11: その他



	1	2	3	4	5	6	7	8	9	10	11
27年度	15.9	15.5	12.0	8.5	12.0	7.8	9.7	4.7	5.0	7.4	1.6
28年度	17.6	15.4	11.9	10.7	12.3	7.5	8.8	5.3	6.0	4.4	0.0
29年度	17.2	14.9	13.5	10.6	10.0	6.3	9.5	6.3	6.3	4.3	1.1
30年度	15.9	12.8	14.1	10.7	10.3	6.9	9.0	5.5	7.9	5.5	1.4

C-1. 履修した科目への平均的な出席状況をお尋ねします。

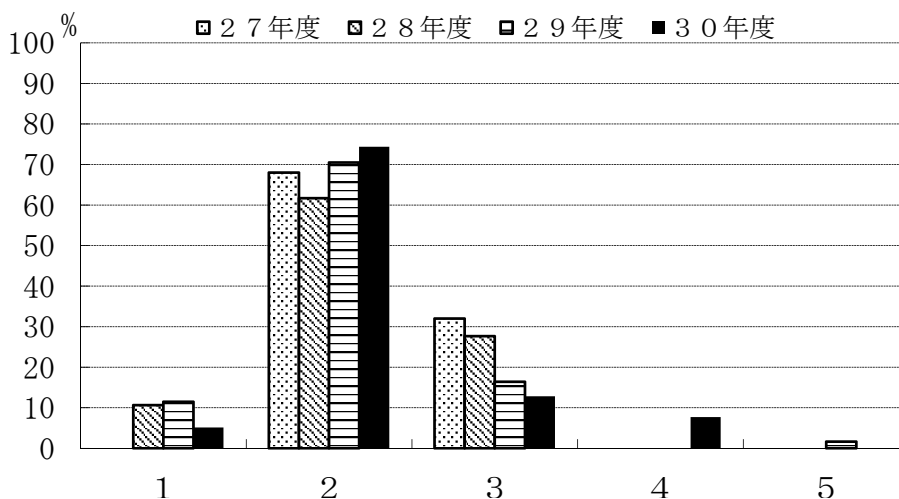
- 1: 全部出席した
- 2: ほとんど出席した
- 3: 半分くらい出席した
- 4: あまり出席しなかった
- 5: 全く出席しなかった



	1	2	3	4	5
27年度	60.0	36.0	4.0	0.0	0.0
28年度	51.1	44.7	2.1	2.1	0.0
29年度	62.3	37.7	0.0	0.0	0.0
30年度	56.4	43.6	0.0	0.0	0.0

C-2. 履修した科目の平均的理解度についてお尋ねします。

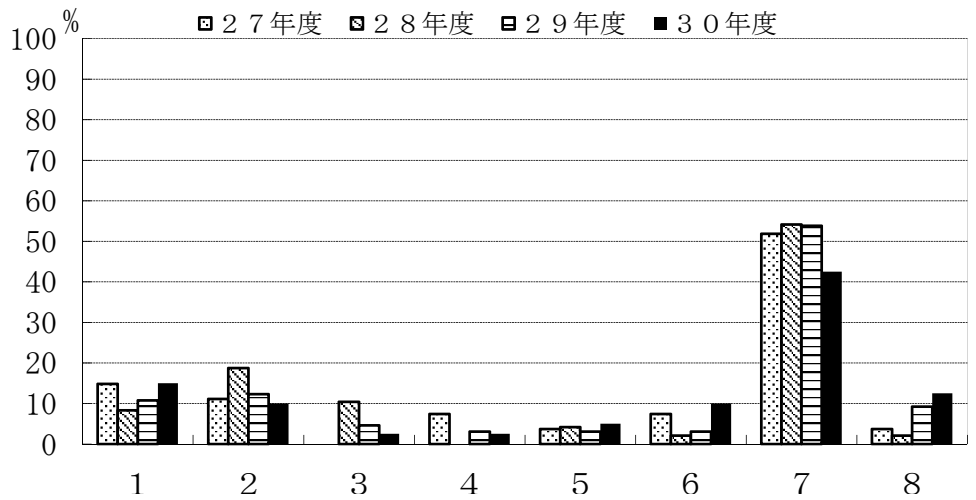
- 1: よく理解できた
- 2: 理解できた
- 3: どちらでもない
- 4: 理解できなかった
- 5: 全く理解できなかった



	1	2	3	4	5
27年度	0.0	68.0	32.0	0.0	0.0
28年度	10.6	61.7	27.7	0.0	0.0
29年度	11.5	70.5	16.4	0.0	1.6
30年度	5.1	74.4	12.8	7.7	0.0

C-3. 授業全体に対するあなたの要望（改善して欲しい点）をお尋ねします。（複数回答可）

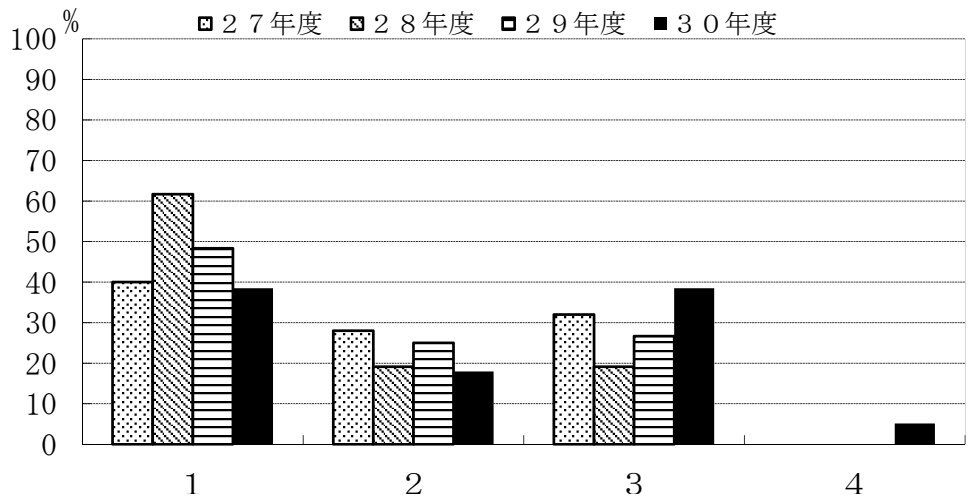
- 1: 授業のねらいを明確にしてほしい
- 2: きめ細かな指導をしてほしい
- 3: 進度が早すぎないようにしてほしい
- 4: 教科書等を使用してほしい
- 5: 授業内容を学生のレベルに合わせてほしい
- 6: 授業内容に配慮してほしい
- 7: 特に要望はない
- 8: その他



	1	2	3	4	5	6	7	8
27年度	14.8	11.1	0.0	7.4	3.7	7.4	51.9	3.7
28年度	8.3	18.8	10.4	0.0	4.2	2.1	54.2	2.1
29年度	10.8	12.3	4.6	3.1	3.1	3.1	53.8	9.2
30年度	15.0	10.0	2.5	2.5	5.0	10.0	42.5	12.5

C-4. 共通科目を履修して、学ぶことにどのような意義を感じましたか。

- 1: 専攻科目以外の領域を学んで視野が広がった
- 2: 専攻科目を学ぶうえでも役に立った
- 3: 特に意義を感じなかった
- 4: その他

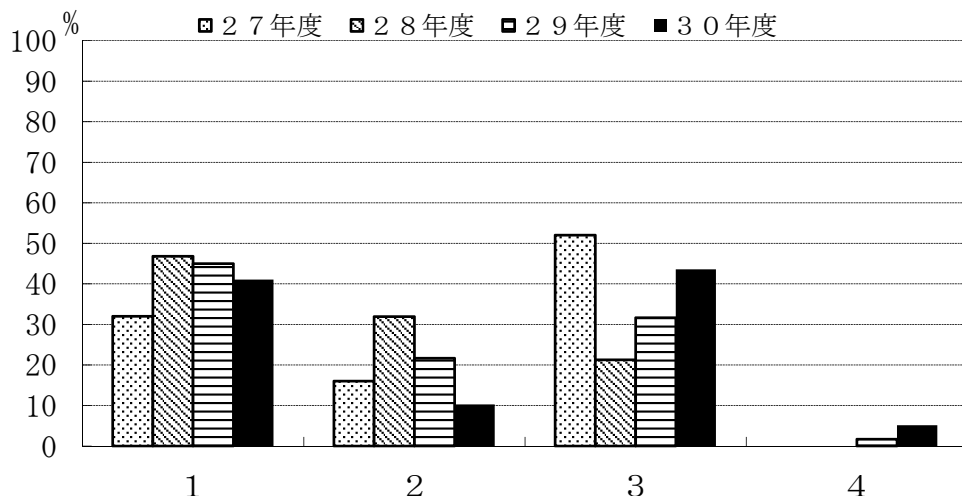


	1	2	3	4
27年度	40.0	28.0	32.0	0.0
28年度	61.7	19.1	19.1	0.0
29年度	48.3	25.0	26.7	0.0
30年度	38.5	17.9	38.5	5.1

情報電子工学系専攻

C-5. 他専攻の授業科目を履修して、学ぶことにどのような意義を感じましたか。

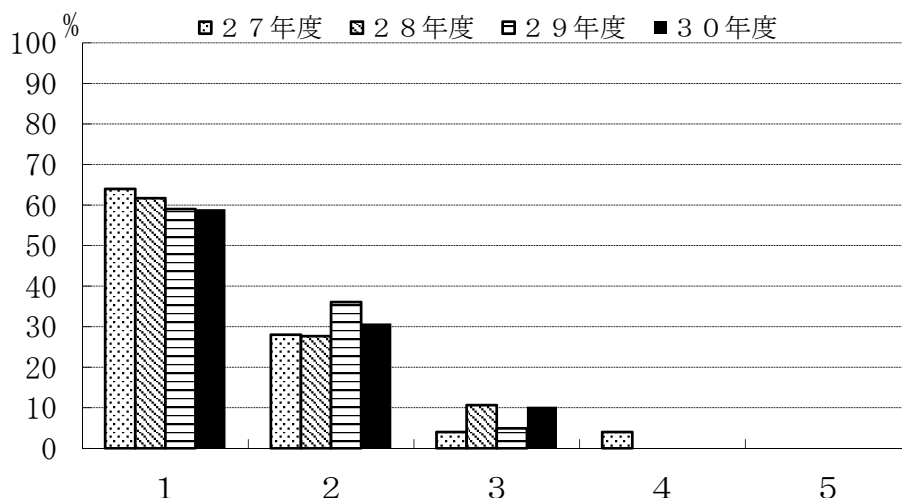
- 1: 専攻科目以外の領域を学んで視野が広がった
- 2: 専攻科目を学ぶうえでも役に立った
- 3: 特に意義を感じなかった
- 4: その他



	1	2	3	4
27年度	32.0	16.0	52.0	0.0
28年度	46.8	31.9	21.3	0.0
29年度	45.0	21.7	31.7	1.7
30年度	41.0	10.3	43.6	5.1

D-1. 指導教員を希望どおり選ぶことができましたか。

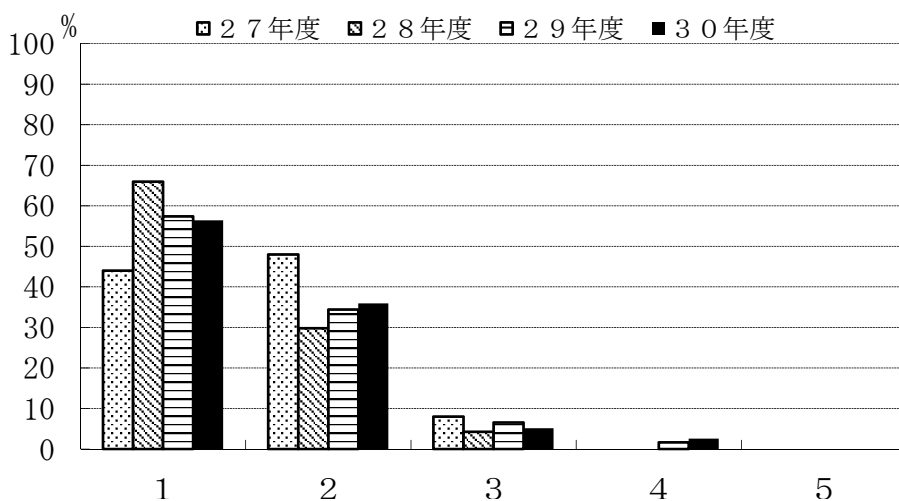
- 1: 強くそう思う
- 2: そう思う
- 3: どちらともいえない
- 4: そうは思わない
- 5: 全くそう思わない



	1	2	3	4	5
27年度	64.0	28.0	4.0	4.0	0.0
28年度	61.7	27.7	10.6	0.0	0.0
29年度	59.0	36.1	4.9	0.0	0.0
30年度	59.0	30.8	10.3	0.0	0.0

D-2. 研究の指導は適切でしたか。

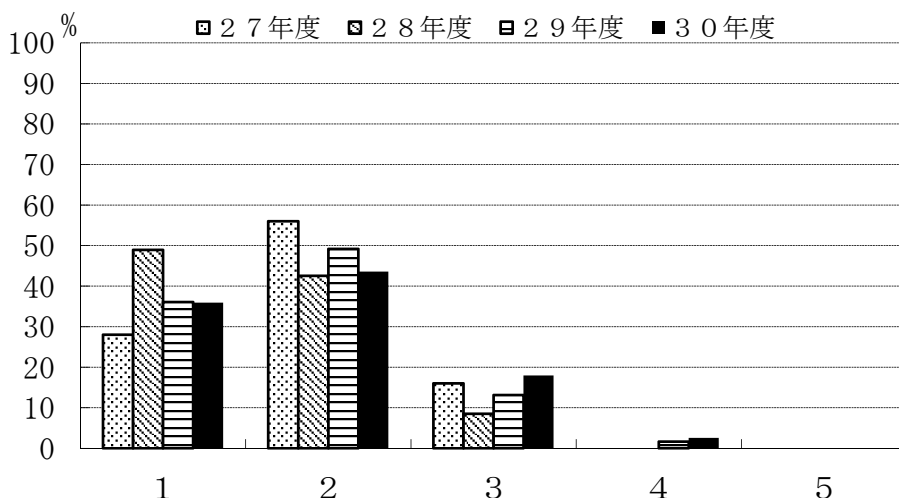
- 1: 強くそう思う
- 2: そう思う
- 3: どちらともいえない
- 4: そうは思わない
- 5: 全くそう思わない



	1	2	3	4	5
27年度	44.0	48.0	8.0	0.0	0.0
28年度	66.0	29.8	4.3	0.0	0.0
29年度	57.4	34.4	6.6	1.6	0.0
30年度	56.4	35.9	5.1	2.6	0.0

D-3. 自分のやりたいテーマを取りあげることができましたか。

- 1: 強くそう思う
- 2: そう思う
- 3: どちらともいえない
- 4: そうは思わない
- 5: 全くそう思わない

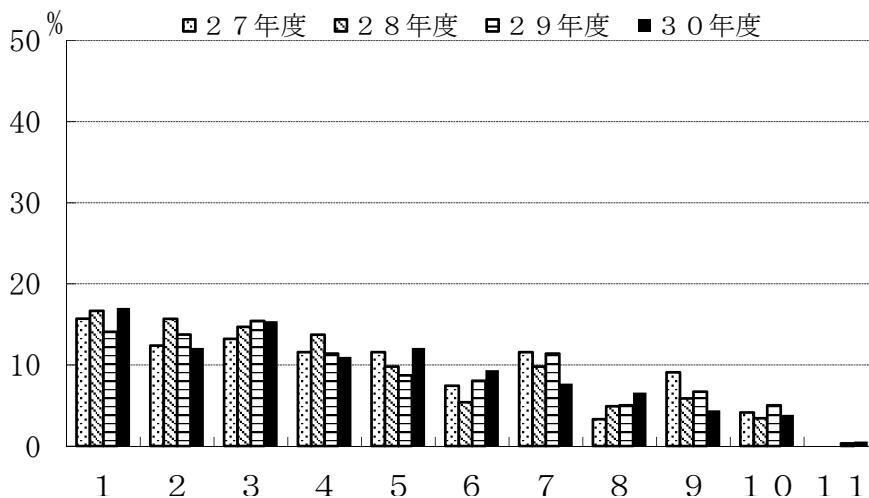


	1	2	3	4	5
27年度	28.0	56.0	16.0	0.0	0.0
28年度	48.9	42.6	8.5	0.0	0.0
29年度	36.1	49.2	13.1	1.6	0.0
30年度	35.9	43.6	17.9	2.6	0.0

情報電子工学系専攻

D-4. 研究を行うことにどのような意義があると思いますか。(複数回答可)

- 1: 実験・研究能力の向上
- 2: 問題発見・設定能力の向上
- 3: プレゼンテーションの能力の向上
- 4: 論文作成・表現能力の育成
- 5: 専門的知識を身につける
- 6: 自己学習能力の向上
- 7: 課題解決能力の向上
- 8: 総合的判断力の育成
- 9: 教員とのコミュニケーション
- 10: 対人関係調整能力
- 11: その他

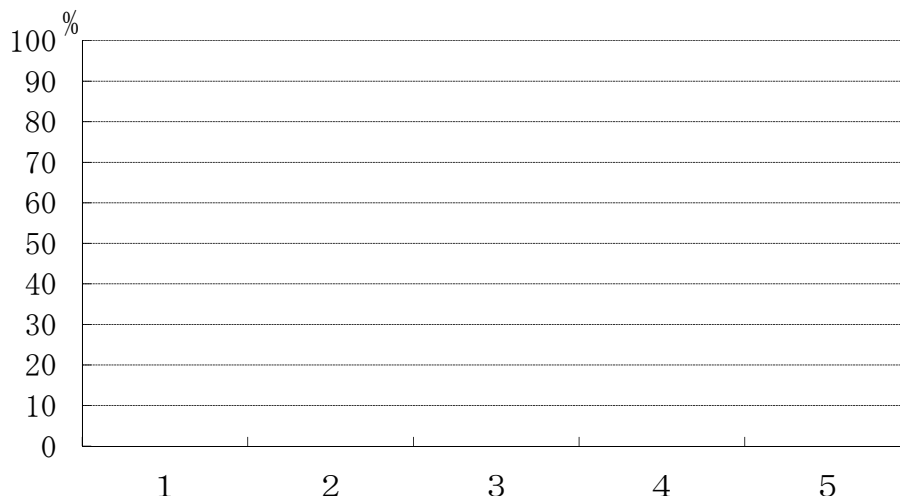


	1	2	3	4	5	6	7	8	9	10	11
27年度	15.7	12.4	13.2	11.6	11.6	7.4	11.6	3.3	9.1	4.1	0.0
28年度	16.7	15.7	14.7	13.7	9.8	5.4	9.8	4.9	5.9	3.4	0.0
29年度	14.1	13.8	15.4	11.4	8.7	8.1	11.4	5.0	6.7	5.0	0.3
30年度	17.0	12.1	15.4	11.0	12.1	9.3	7.7	6.6	4.4	3.8	0.5

旧専攻

C-1. 履修した科目への平均的な出席状況をお尋ねします。

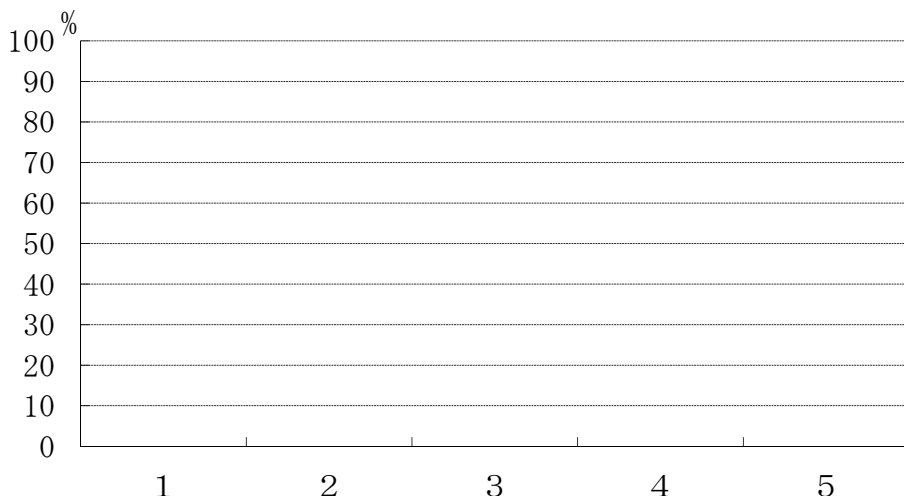
- 1: 全部出席した
- 2: ほとんど出席した
- 3: 半分くらい出席した
- 4: あまり出席しなかった
- 5: 全く出席しなかった



	1	2	3	4	5
27年度	0.0	0.0	0.0	0.0	0.0
28年度	0.0	0.0	0.0	0.0	0.0
29年度	0.0	0.0	0.0	0.0	0.0
30年度	0.0	0.0	0.0	0.0	0.0

C-2. 履修した科目の平均的理解度についてお尋ねします。

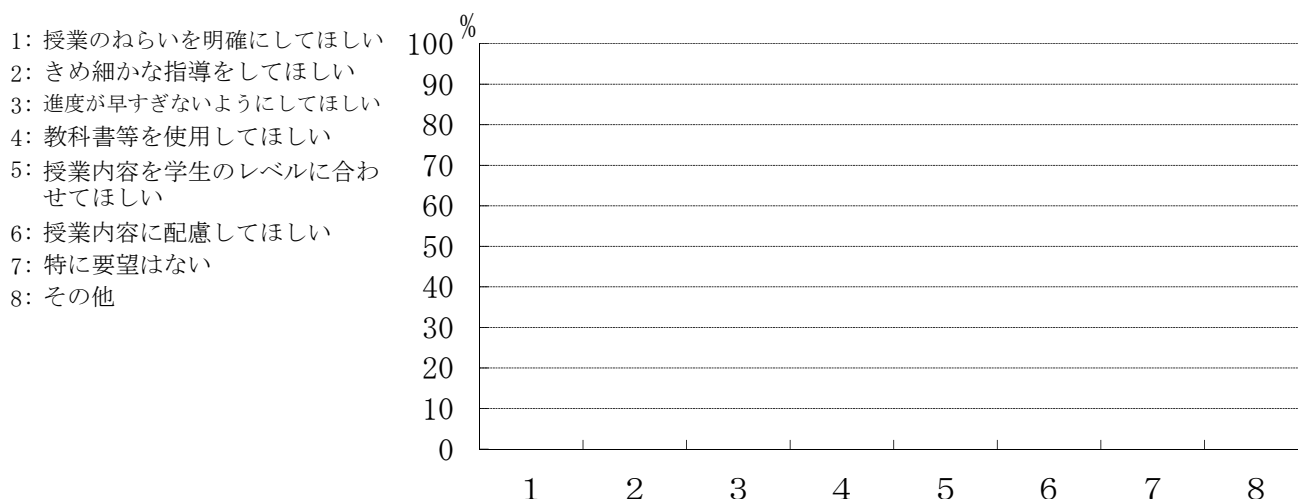
- 1: よく理解できた
- 2: 理解できた
- 3: どちらでもない
- 4: 理解できなかった
- 5: 全く理解できなかった



	1	2	3	4	5
27年度	0.0	0.0	0.0	0.0	0.0
28年度	0.0	0.0	0.0	0.0	0.0
29年度	0.0	0.0	0.0	0.0	0.0
30年度	0.0	0.0	0.0	0.0	0.0

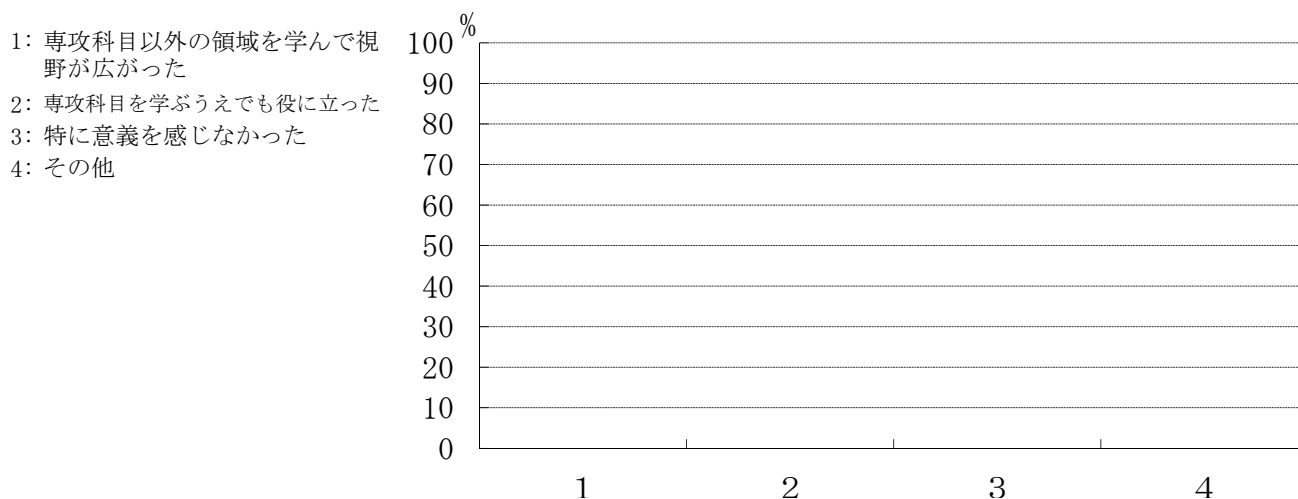
旧専攻

C-3. 授業全体に対するあなたの要望（改善して欲しい点）をお尋ねします。（複数回答可）



	1	2	3	4	5	6	7	8
27年度	0.0	0.0	0.0	0.0	0.0	0.0	0.0	0.0
28年度	0.0	0.0	0.0	0.0	0.0	0.0	0.0	0.0
29年度	0.0	0.0	0.0	0.0	0.0	0.0	0.0	0.0
30年度	0.0	0.0	0.0	0.0	0.0	0.0	0.0	0.0

C-4. 共通科目を履修して、学ぶことにどのような意義を感じましたか。

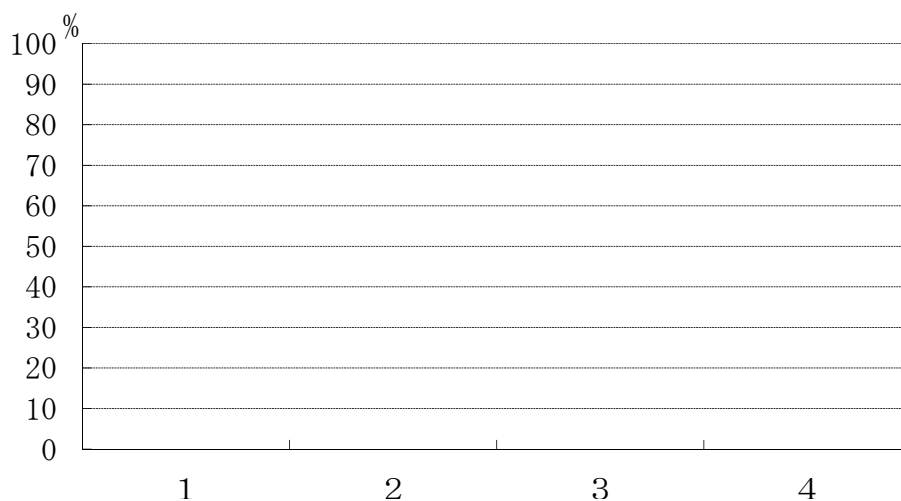


	1	2	3	4
27年度	0.0	0.0	0.0	0.0
28年度	0.0	0.0	0.0	0.0
29年度	0.0	0.0	0.0	0.0
30年度	0.0	0.0	0.0	0.0

旧専攻

C-5. 他専攻の授業科目を履修して、学ぶことにどのような意義を感じましたか。

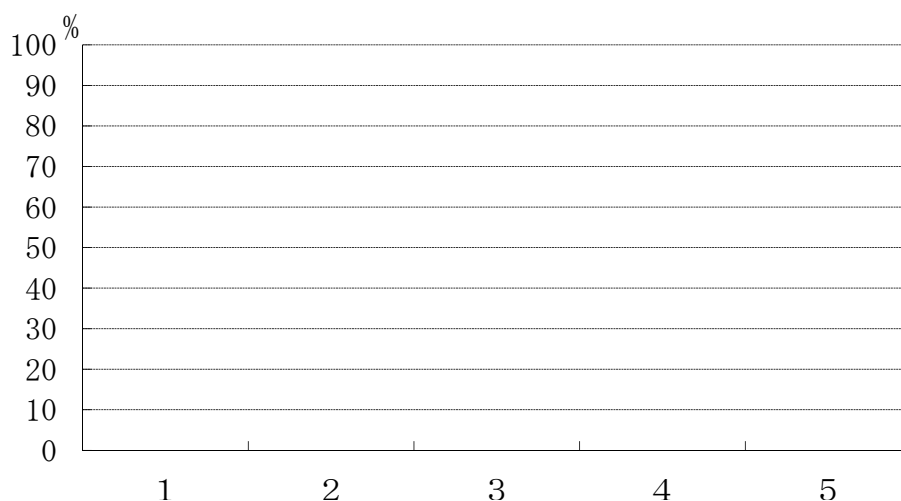
- 1: 専攻科目以外の領域を学んで視野が広がった
- 2: 専攻科目を学ぶうえでも役に立った
- 3: 特に意義を感じなかった
- 4: その他



	1	2	3	4
27年度	0.0	0.0	0.0	0.0
28年度	0.0	0.0	0.0	0.0
29年度	0.0	0.0	0.0	0.0
30年度	0.0	0.0	0.0	0.0

D-1. 指導教員を希望どおり選ぶことができましたか。

- 1: 強くそう思う
- 2: そう思う
- 3: どちらともいえない
- 4: そうは思わない
- 5: 全くそう思わない

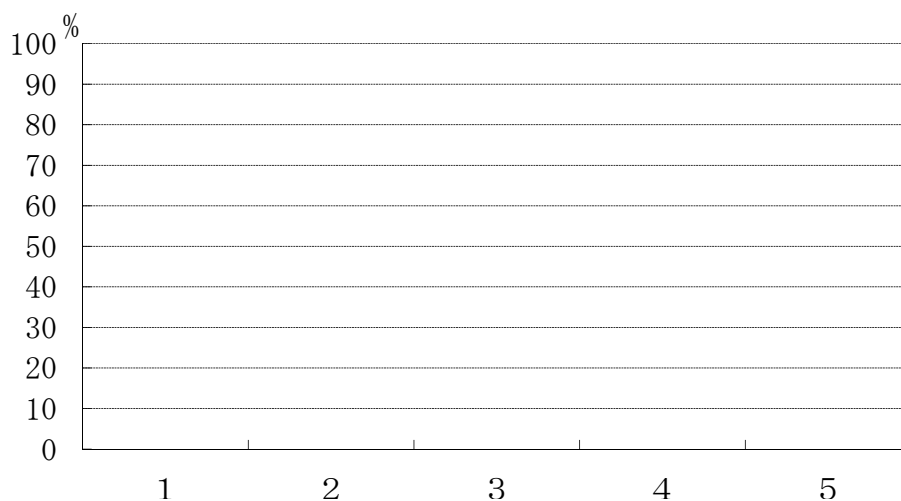


	1	2	3	4	5
27年度	0.0	0.0	0.0	0.0	0.0
28年度	0.0	0.0	0.0	0.0	0.0
29年度	0.0	0.0	0.0	0.0	0.0
30年度	0.0	0.0	0.0	0.0	0.0

旧専攻

D-2. 研究の指導は適切でしたか。

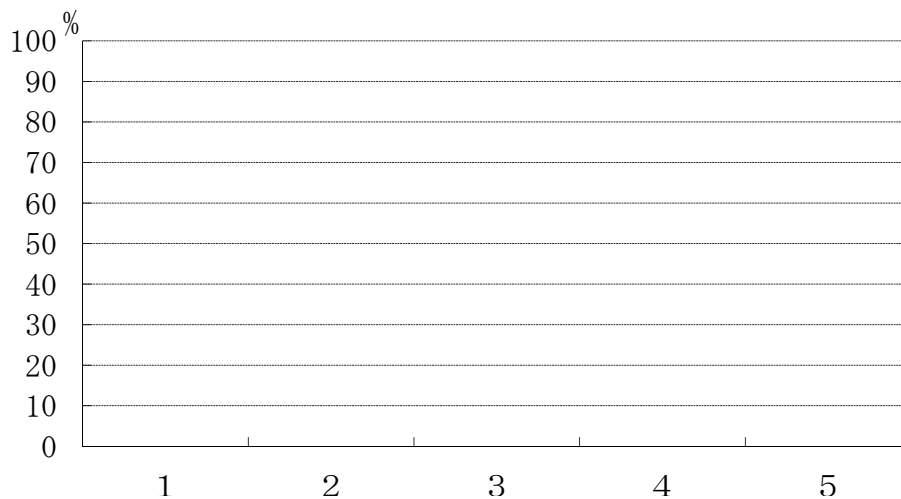
- 1: 強くそう思う
- 2: そう思う
- 3: どちらともいえない
- 4: そうは思わない
- 5: 全くそう思わない



	1	2	3	4	5
27年度	0.0	0.0	0.0	0.0	0.0
28年度	0.0	0.0	0.0	0.0	0.0
29年度	0.0	0.0	0.0	0.0	0.0
30年度	0.0	0.0	0.0	0.0	0.0

D-3. 自分のやりたいテーマを取りあげることができましたか。

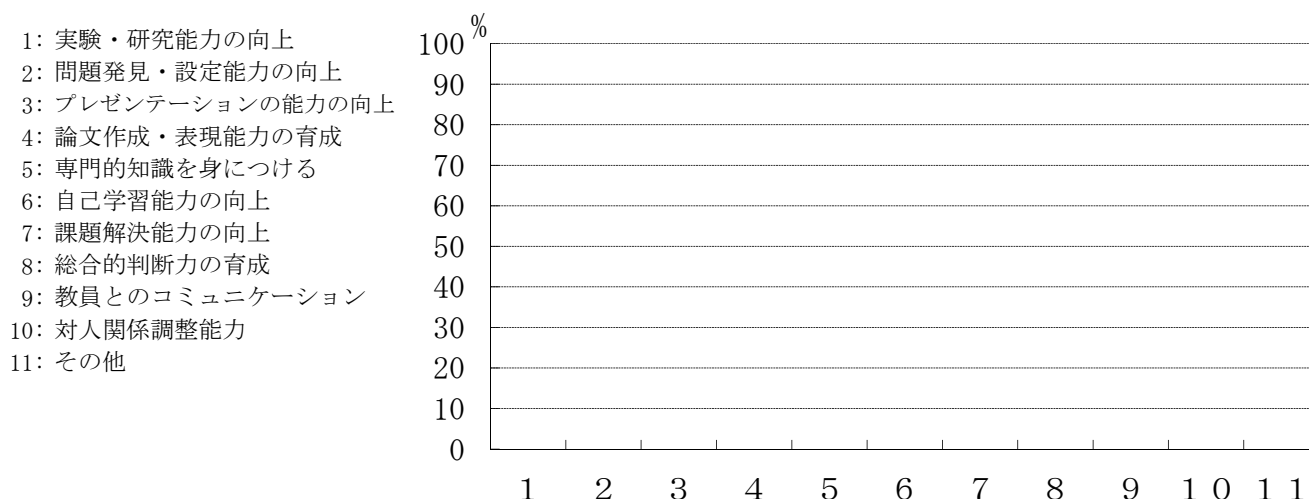
- 1: 強くそう思う
- 2: そう思う
- 3: どちらともいえない
- 4: そうは思わない
- 5: 全くそう思わない



	1	2	3	4	5
27年度	0.0	0.0	0.0	0.0	0.0
28年度	0.0	0.0	0.0	0.0	0.0
29年度	0.0	0.0	0.0	0.0	0.0
30年度	0.0	0.0	0.0	0.0	0.0

旧専攻

D-4. 研究を行うことにどのような意義があると思いますか。(複数回答可)



	1	2	3	4	5	6	7	8	9	10	11
27年度	0.0	0.0	0.0	0.0	0.0	0.0	0.0	0.0	0.0	0.0	0.0
28年度	0.0	0.0	0.0	0.0	0.0	0.0	0.0	0.0	0.0	0.0	0.0
29年度	0.0	0.0	0.0	0.0	0.0	0.0	0.0	0.0	0.0	0.0	0.0
30年度	0.0	0.0	0.0	0.0	0.0	0.0	0.0	0.0	0.0	0.0	0.0

IV アンケート調査票

Ⅲ. 授業科目について

- C-1. 履修した科目への平均的な出席状況をお尋ねします。
1. 全部出席した 2. ほとんど出席した 3. 半分くらい出席した
4. あまり出席しなかった 5. 全く出席しなかった
- C-2. 履修した科目の平均的理解度についてお尋ねします。
1. よく理解できた 2. 理解できた 3. どちらでもない 4. 理解できなかった
5. 全く理解できなかった
- C-3. 授業全体に対するあなたの要望（改善して欲しい点）をお尋ねします。（複数回答可）
1. 授業のねらいを明確にしてほしい 2. きめ細やかな指導をしてほしい
3. 進度が早すぎないようにしてほしい 4. 教科書等を使用してほしい
5. 授業内容を学生のレベルに合わせてほしい 6. 授業内容に配慮してほしい
7. 特に要望はない
8. その他（具体的に記入： _____)
- C-4. 副専修科目を履修して、学ぶことにどのような意義を感じましたか。
1. 専攻科目以外の領域を学んで視野が広がった
2. 専攻科目を学ぶうえでも役に立った
3. 特に意義を感じなかった
4. その他（具体的に記入： _____)
- C-5. 他専攻の授業科目を履修して、学ぶことにどのような意義を感じましたか。
1. 専攻科目以外の領域を学んで視野が広がった
2. 専攻科目を学ぶうえでも役に立った
3. 特に意義を感じなかった
4. その他（具体的に記入： _____)

Ⅳ. 研究指導についてお尋ねします。

- D-1. 指導教員を希望どおり選ぶことができましたか。
1. 強くそう思う 2. そう思う 3. どちらともいえない 4. そうは思わない
5. 全くそう思わない
- D-2. 研究の指導は適切でしたか。
1. 強くそう思う 2. そう思う 3. どちらともいえない 4. そうは思わない
5. 全くそう思わない
- D-3. 自分のやりたいテーマを取りあげることができましたか。
1. 強くそう思う 2. そう思う 3. どちらともいえない 4. そうは思わない
5. 全くそう思わない
- D-4. 研究を行うことにどのような意義があると思いますか。（複数回答可）
1. 実験・研究能力の向上 2. 問題発見・設定能力の向上
3. プレゼンテーション能力の向上 4. 論文作成・表現能力の育成
5. 専門的知識を身につける 6. 自己学習能力の向上 7. 課題解決能力の向上
8. 総合的判断力の育成 9. 教員とのコミュニケーション能力の向上
10. 対人関係調整能力の向上
11. その他（具体的に記入： _____)

Ⅴ. 大学院での勉学全般を振り返って、カリキュラムや教育についてあなたの意見をお尋ねします。

- E-1. 自分の学問的興味にあった科目が用意されていましたか。
1. 強くそう思う 2. そう思う 3. どちらともいえない 4. そうは思わない
5. 全くそう思わない
- E-2. 授業を自由に選択することができましたか。
1. 強くそう思う 2. そう思う 3. どちらともいえない 4. そうは思わない
5. 全くそう思わない

- E-3. 外国語能力を高める機会が用意されていましたか。
 1. 強くそう思う 2. そう思う 3. どちらともいえない 4. そうは思わない
 5. 全くそう思わない
- E-4. 授業に対する熱意が感じられた教員が多かったですか。
 1. 強くそう思う 2. そう思う 3. どちらともいえない 4. そうは思わない
 5. 全くそう思わない
- E-5. 授業の仕方を工夫していた教員が多かったですか。
 1. 強くそう思う 2. そう思う 3. どちらともいえない 4. そうは思わない
 5. 全くそう思わない
- E-6. 大学院での成績評価方法は適切でしたか。
 1. 強くそう思う 2. そう思う 3. どちらともいえない 4. そうは思わない
 5. 全くそう思わない
- E-7. 自分はよく勉強したと思いますか。
 1. 強くそう思う 2. そう思う 3. どちらともいえない 4. そうは思わない
 5. 全くそう思わない

VI. 就職について（修了後に就職が決まっている方へ）

- F-1. あなたは就職する企業・官庁を決めるうえで、どのようなポイントを重視しましたか。
 該当するものを3つ選んでください。
 1. 安定している 2. これから伸びそうである 3. 給料がよい
 4. 有名である 5. やりたい仕事・職種ができる
 6. 福利厚生がしっかりしている 7. 海外で活躍できる
 8. いろいろな職種を経験できる 9. 自分の専門を活かせる
 10. Uターンできる 11. 大学・男女差別がない 12. 働き甲斐がある
 13. 志望業種である 14. 地元職場がある
 15. その他（具体的に記入： _____)
- F-2. あなたは就職する企業・官庁を決めるとき、主に何を参考にしましたか。
 該当するものを1つ選んでください。
 1. キャリア・サポートセンターの情報 2. 指導教員の意見 3. 先輩・知人の意見
 4. 親・親戚の意見 5. 就職情報誌 6. 直接企業に照会
 7. インターネット 8. その他（具体的に記入： _____)
- F-3. あなたは就職する企業・官庁で将来どのような職種を希望しますか。
 該当するものを1つ選んでください。
 1. 上級管理職 2. 研究・開発職 3. 生産技術職 4. 営業技術職
 5. ソフトウェア関連職 6. 教育職 7. 事務職
 8. その他（具体的に記入： _____)
- F-4. 企業に就職する方へ、あなたが就職する企業へは学校推薦応募あるいは自由応募のいずれ
 でしたか。そして何社目から内定が得られましたか。
 1. 学校推薦（ _____ 社目） 2. 自由応募（ _____ 社目）
 3. その他（具体的に記入： _____)

VIII. その他

G-1. あなたは専攻の教育目標を知っていましたか。知っていた場合は知った時期をお答えください。

1. 入学前から知っていた
2. 入学時に知った
3. 在学時に知った
4. 今まで知らなかった

工学研究科博士前期課程の教育目標

学生一人ひとりの多様な才能を伸ばし、専攻分野における高度な専門性およびその周辺分野の知識を培う理工学教育を通して、新しい科学技術を展開し社会に貢献する技術者の育成を行う。

①複雑な科学・技術問題の分析能力と問題解決能力を備えた技術者を養成する。

②複雑な課題に対する対応能力と研究能力を備えた技術者を養成する。

③論理的な思考を展開でき、専門分野を含めて国際的なコミュニケーション能力を備えた技術者を養成する。

G-2. あなたはどのような方法で専攻の教育目標を知りましたか。

1. 入学時のオリエンテーションで知った
2. 大学院履修要項で知った
3. 教員から聞いた
4. その他（具体的に記入： _____)

G-3. 室蘭工業大学大学院を修了するにあたって、意見等があれば自由に書いてください。

ご協力ありがとうございました。