

21

22



(1)

27

16
18
21

18
21
27

31
31
31

2,877
468
65
190
105

40
20
17

(2)

20

(3)

124

20

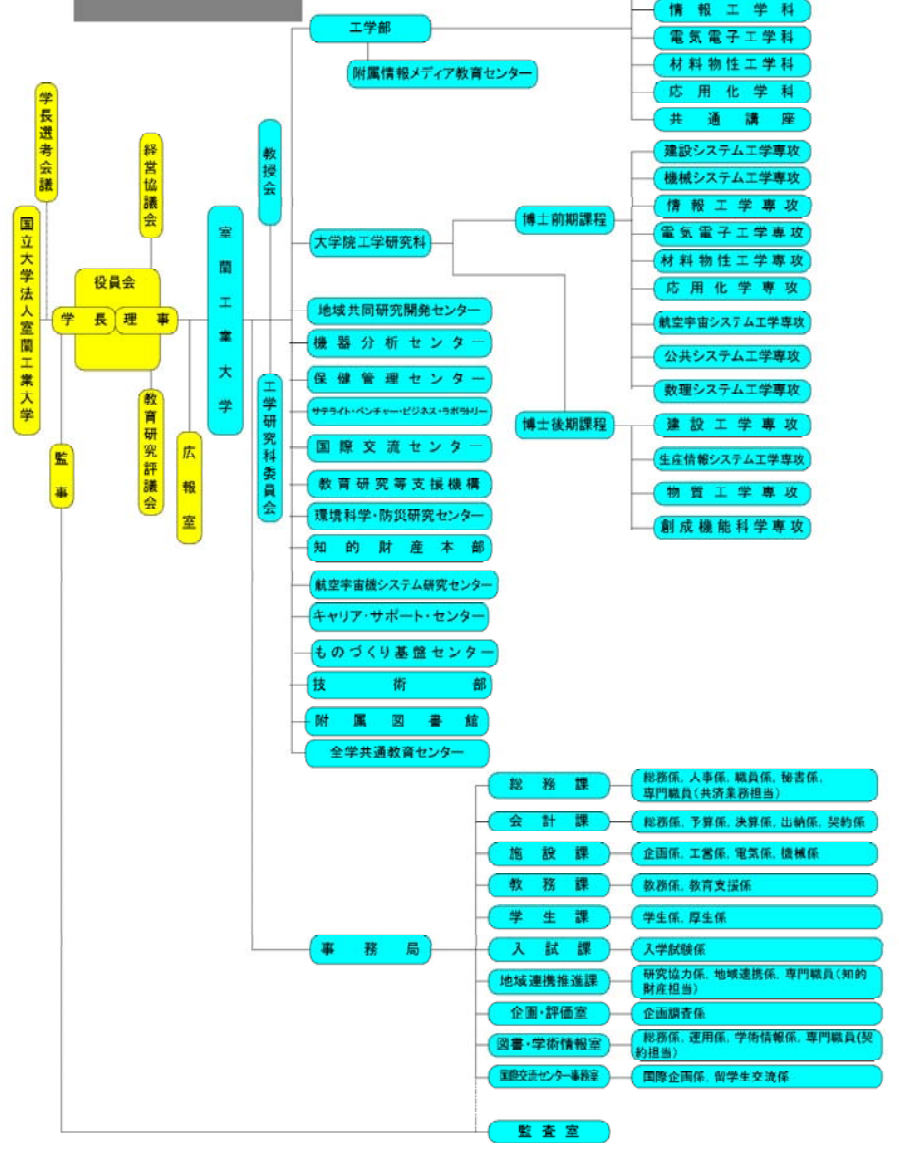
72

14

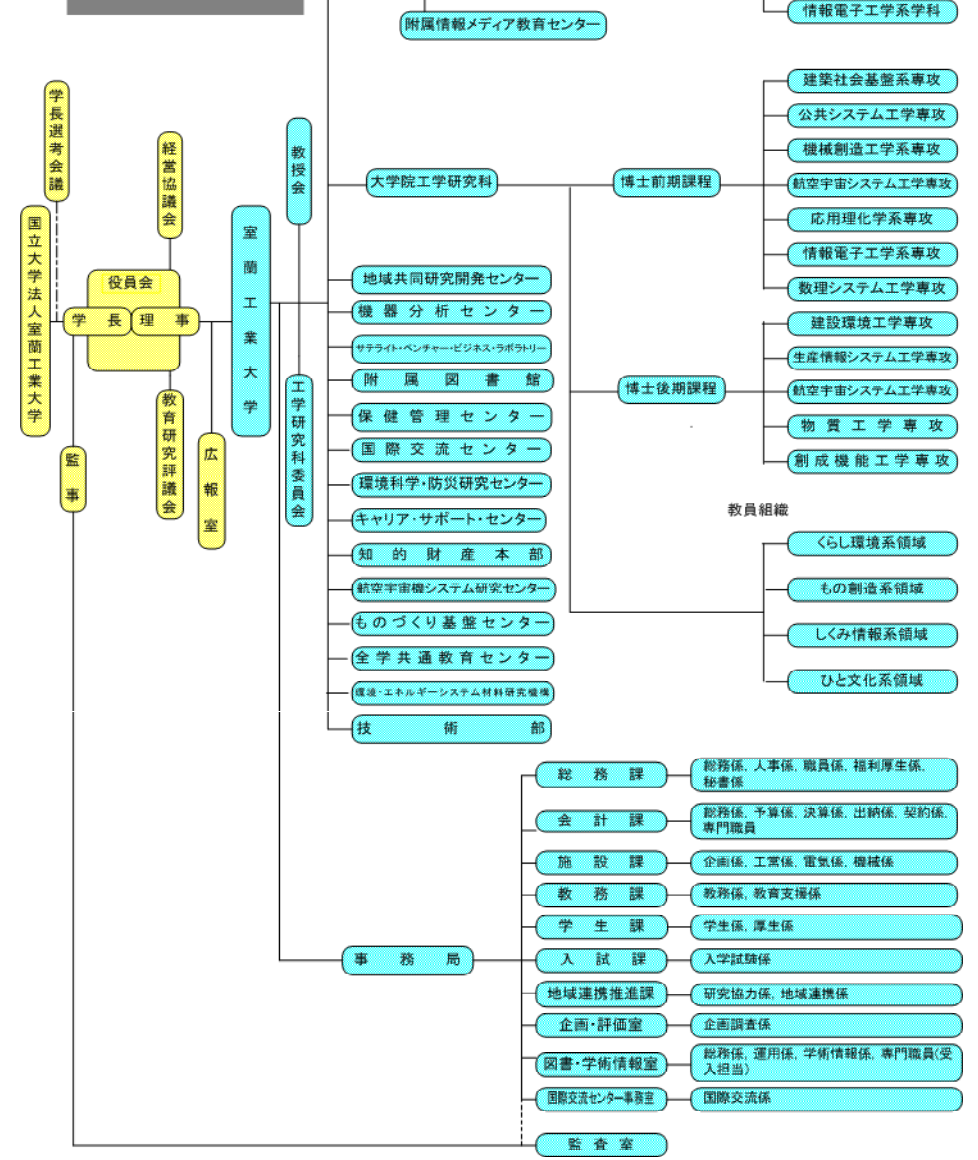
22

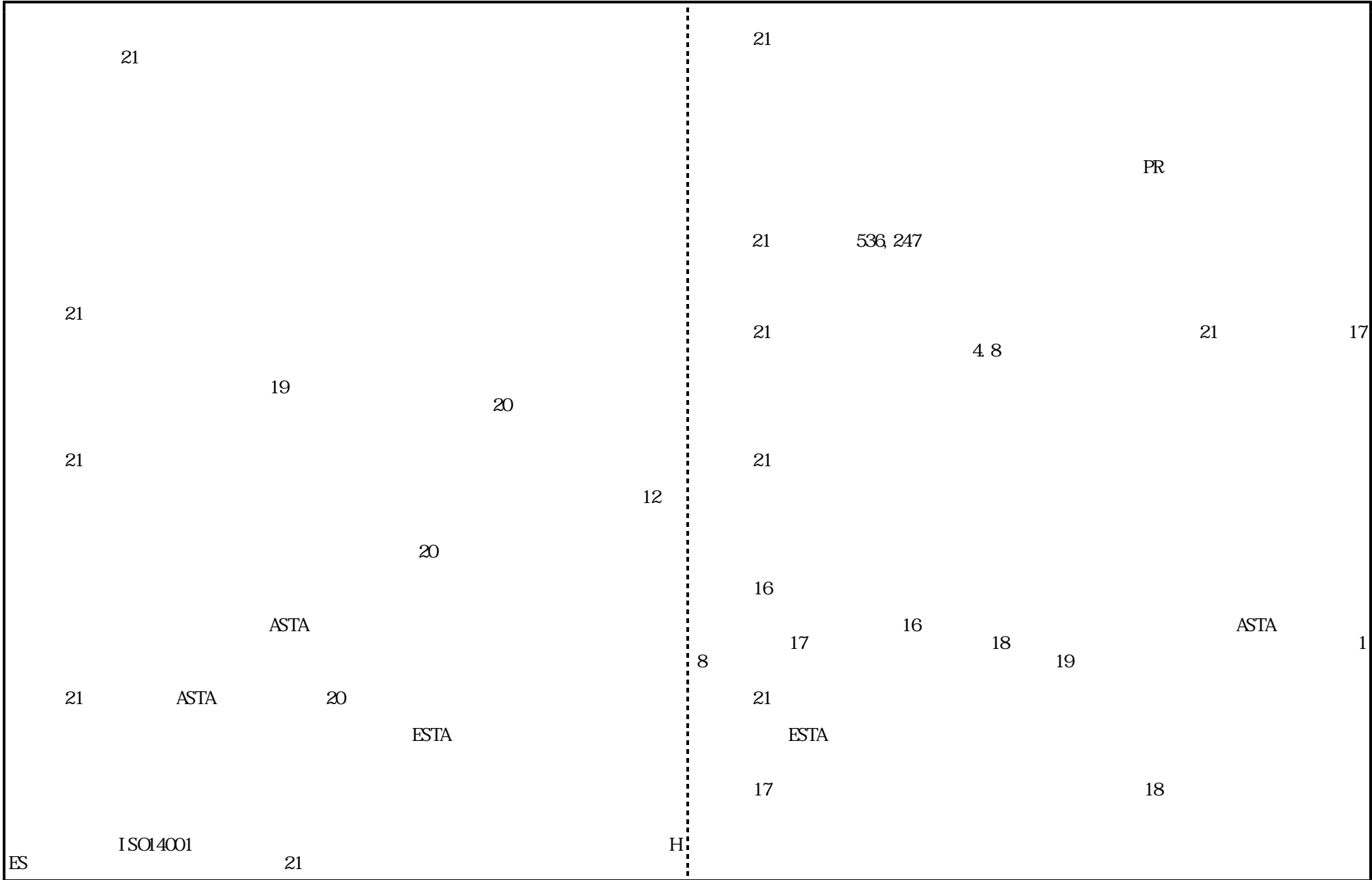
24

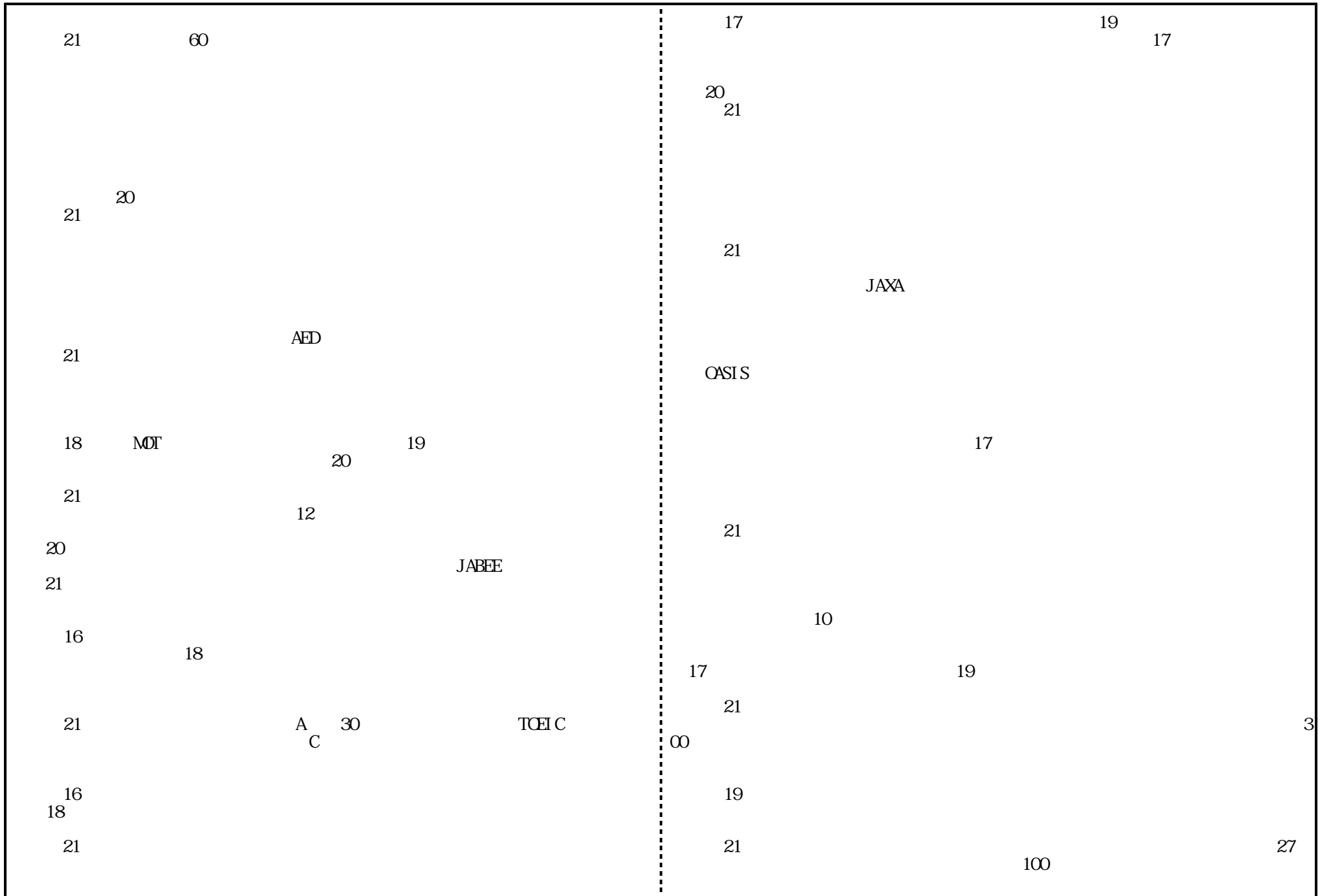
平成20年度 機構図



平成21年度 機構図







(1)

	21				
1			20	14	
	1-1		1-1	19	20
	1-2		1-2		
				14	21
				20	21
				21	
2			20		
	2		2	21	
				22	

					22
3				20	
	3 PDCA			3 21 PDCA	
4				20	100
	4			4 21	
					121, 628
5				20	
	5			5 21	
6				20	
	6			6 21 20	

20

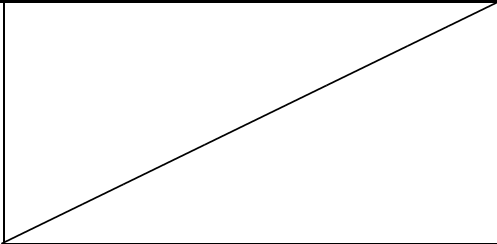
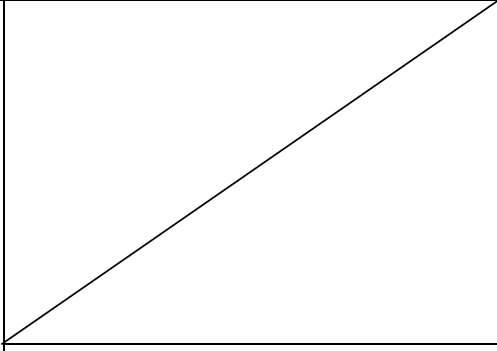
21

(1)

	21			
7				
8				

(1)

--

	21				
9			20	ASTA	
			19		20
			21		
	9-1 18 ASTA		9-1 21 20	ASTA	21
	9-2 21 ESTA		9-2 ESTA		
	9-3		9-3		
10			20	ASTA	
				ESTA	21

	10-1	10-1 ²¹	
	10-2	10-2	ESTA
	10-3	10-3	
11		20	84 10
	11	11 ²¹	98 15
		13	
12		20	
	12	12 ²¹	
13		20	

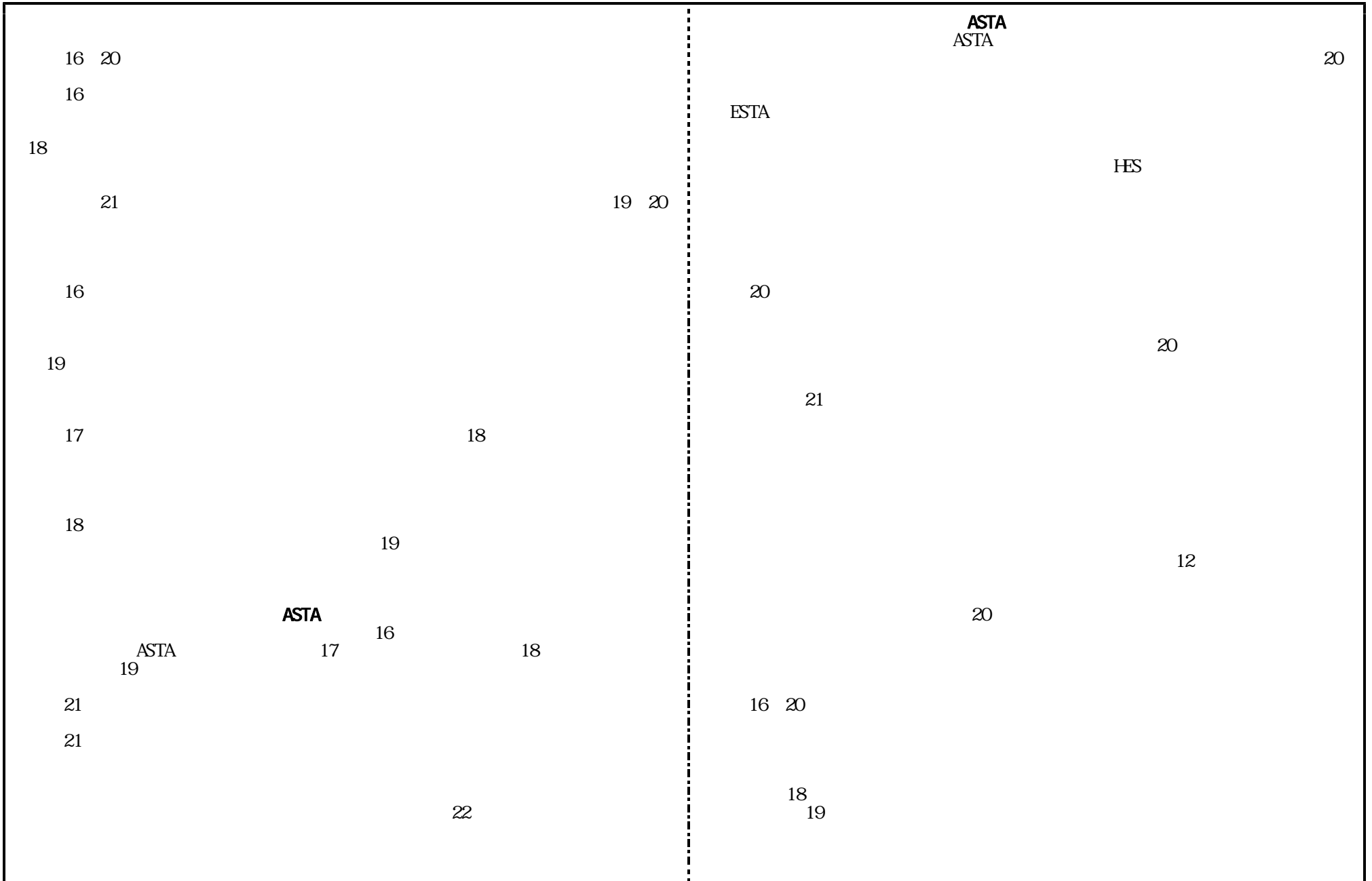
13-1	21 13-1	
13-2	13-2	

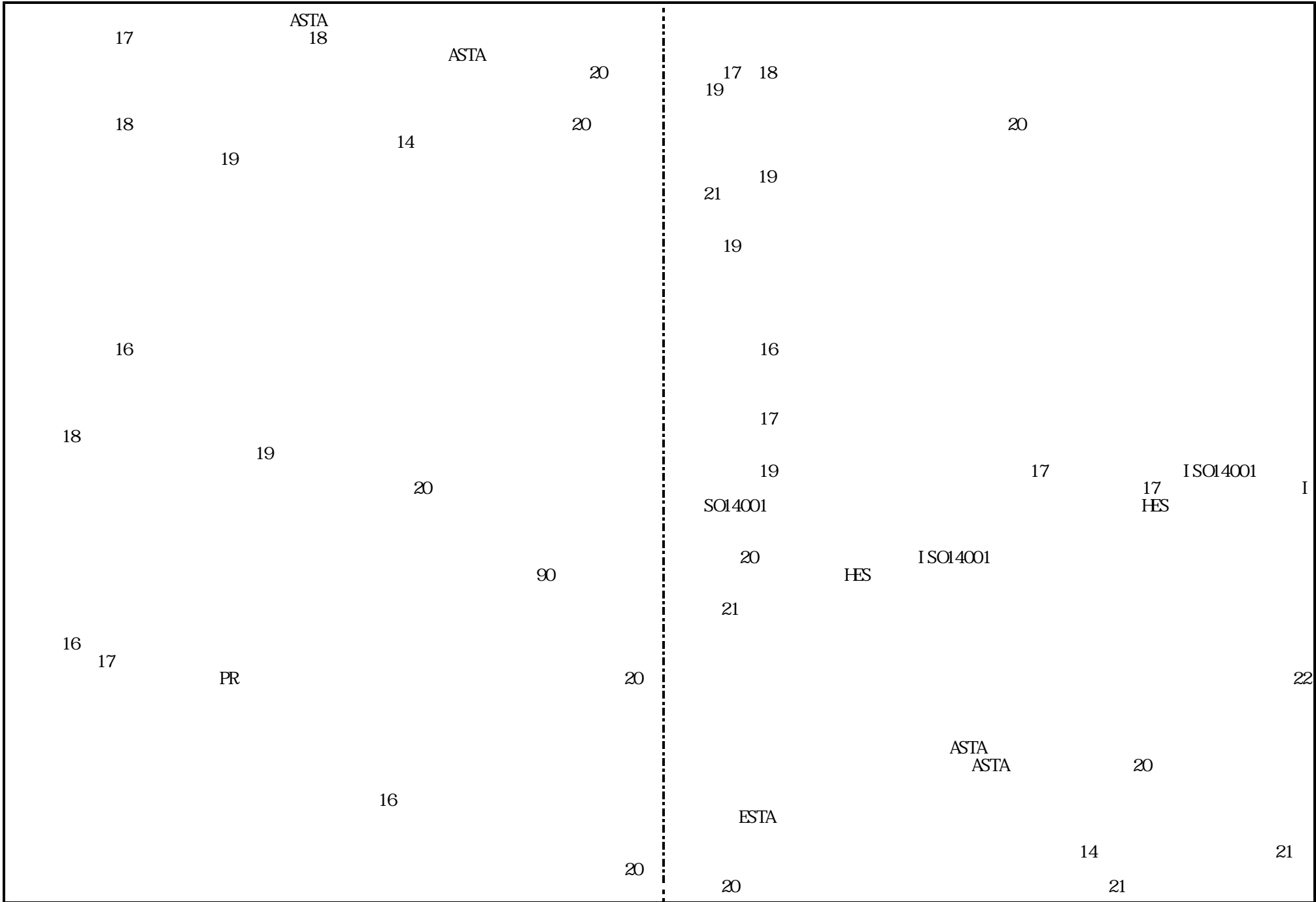
(1)

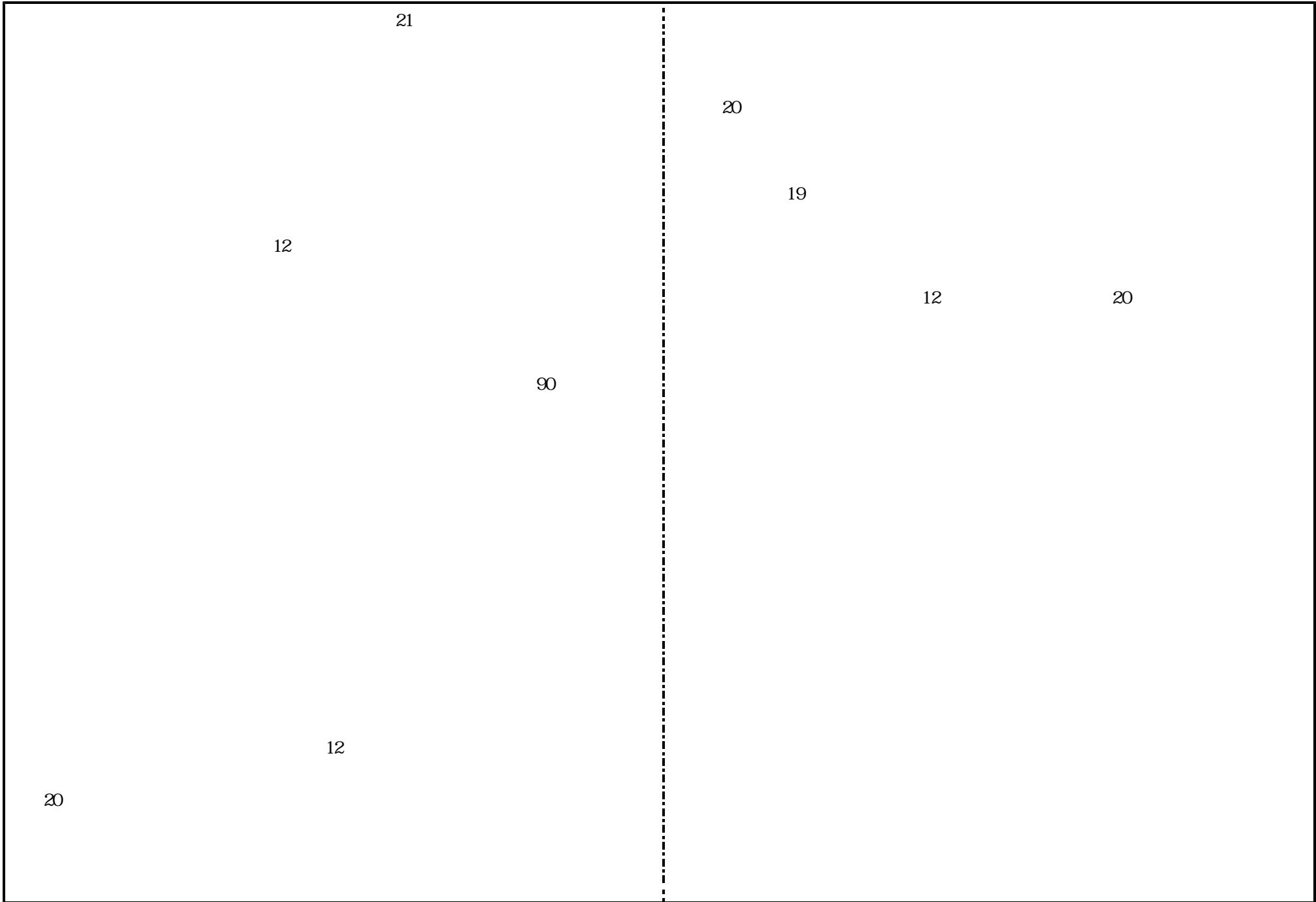
--

	21			
14			20	
				22
	14		14 ²¹ 22	
				22
15			20	
	15		15 ²¹	
16			20	

	16-1		16-1 ²¹	
	16-2		16-2	
17 O14001	IS		20 HES ISO14001 21 ²¹ 17 HES	
	17 HES		17 HES	







(2)

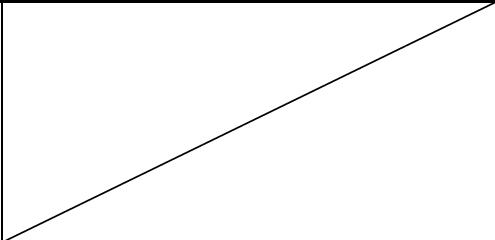
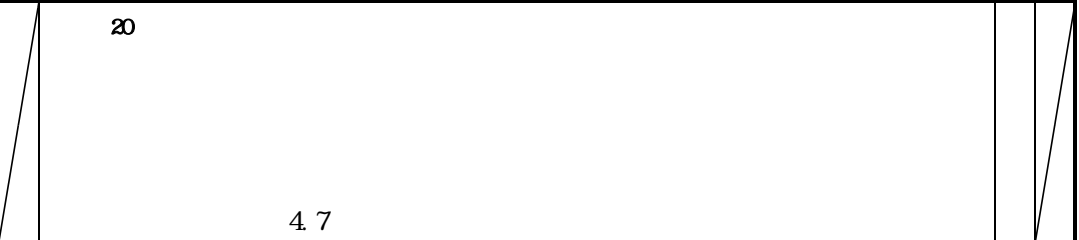
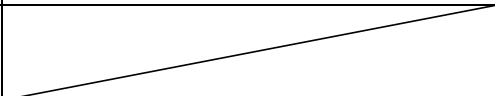

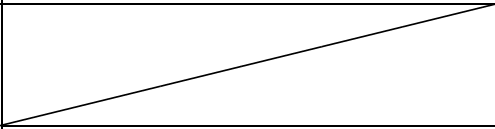
--

	21								
18			20						
10			460, 570						
	18-1		²¹ 18-1					536, 247	
	18-2		18-2						
	18-3		18-3						
19			20						
						226			
						10		30	30
									10
			21						

19-1			19-1		
19-2			19-2 10	225	30 10

(2)

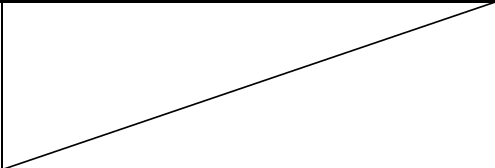

17 12 24

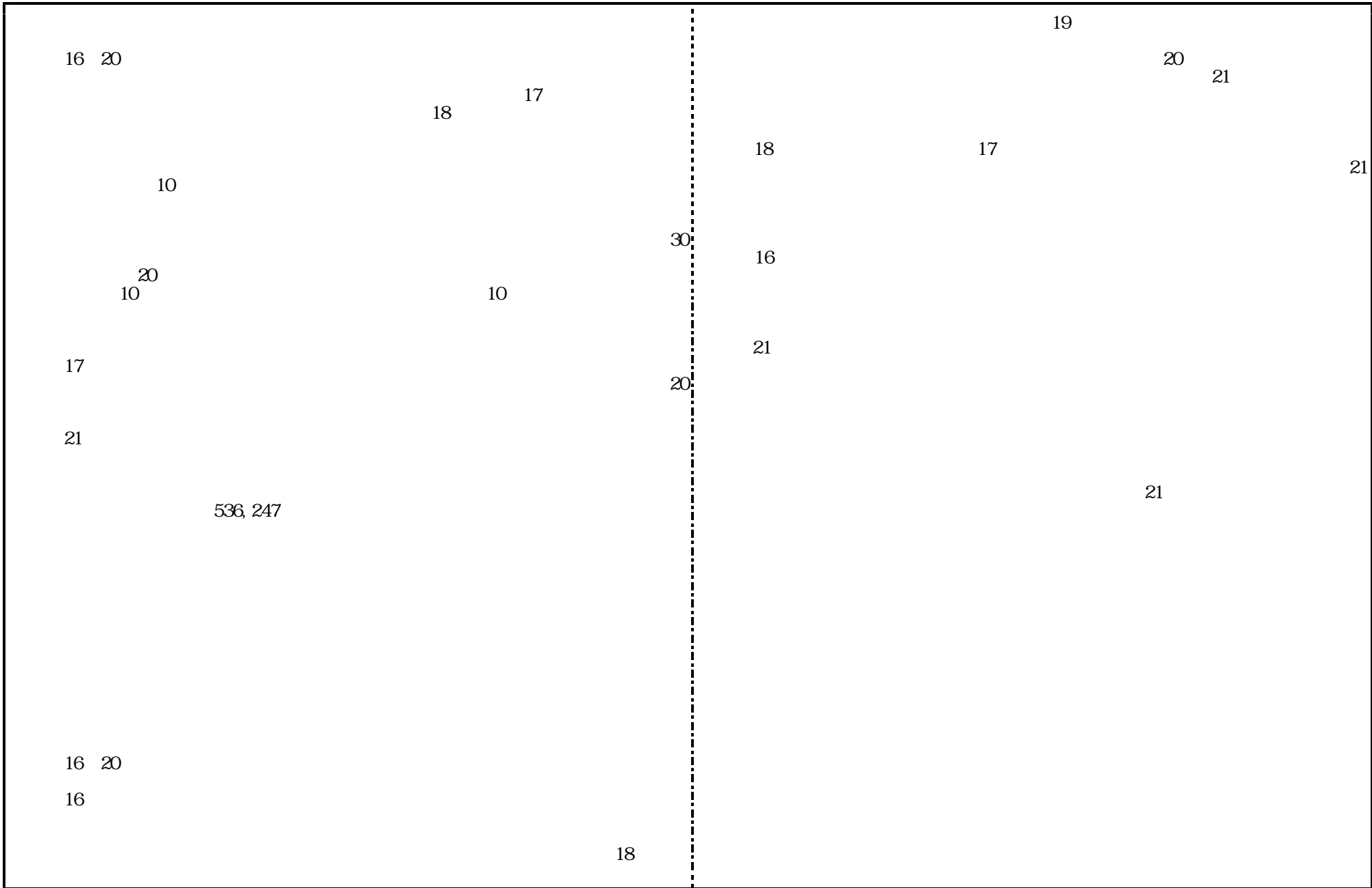
	21			
20			20	
	20-1		²¹ 20-1	4 7
	20-2		20-2	4 8
21			20	
	21 20	21	²¹ 21	22
22			20	PPC
21				21

	22			22 ²¹		
	21	17			21	

(2)

--

	21			
23			20	
	23-1		²¹ 23-1	
	23-2		23-2	



(3)

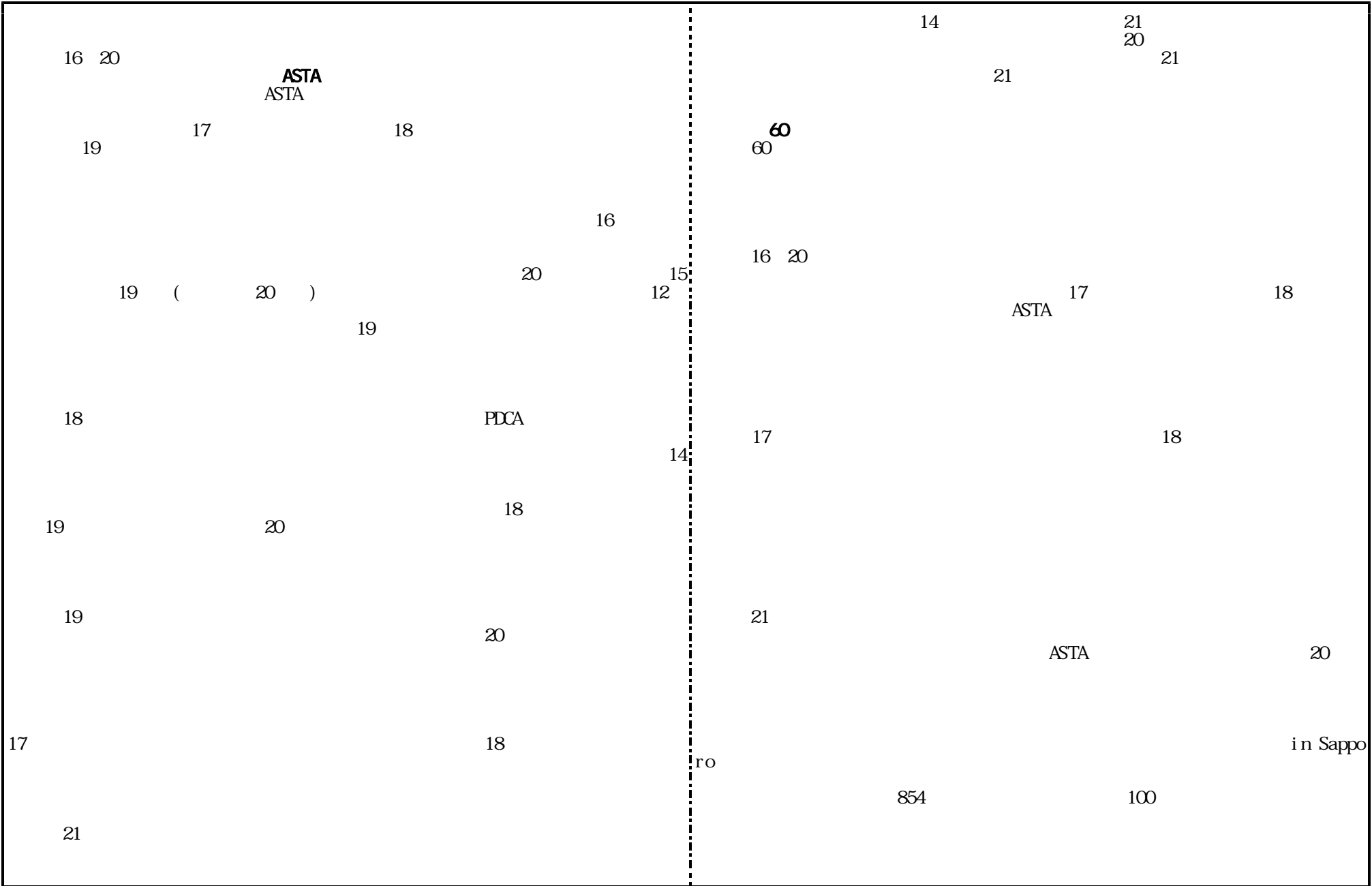
--

	21				
24			20	14	
16				19	20
	24		24 ²¹	14	21
				20	21
			21		
25			20		
				11	
	25-1		25 ²¹ -1		
				19	

	25-2			25-2 11 22		

(3)

	21				
26			20		
				i n Sapporo	
				13	
			739		100
				19	
	26-1		²¹ 26-1		
				i n Sapporo	
			60		
				854	100
			60		
	26-2		26-2		
				20	



(4)

--

	21				
27 30			20	A D	Q 900
				A D	Q
	27-1 30		²¹ 27-1	A B C	880
	27-2		27-2		
	27-3		27-3	A B C	
28			20		
	28-1		²¹ 28-1		

	28-2		28-2		

(4)

	21			
29	DNA		20	
	29-1		21	
	29-2		21	
30			20	21
	30-1		21	AED AED
			AED	

	30-2			30-2		

19
20

AED

20

16

17

18

21

A B C

880

20

AED

(1)

--

31	31	
32	32- 1	JABEE 21 20
	32- 2	21 12 ----- 12 A A C A B A B
	32- 3	21 11 ----- 11 20
	32- 4	

33	33-1 21	21 10 CB 21 12 22 90 52 142 20 42 11 49
34	34	11 22 22

(1)

--

35	35-1 24	24
	35-2	195 808 123 2,554
36	36-1	e-learning 15 15

<p>JABEE</p>	<p>36-2 21 21</p>	<p>21 A C TOEIC 30 JABEE 21 20</p>
<p>37</p>	<p>37-1 37-2 37-3</p>	<p>21 A B A B A B</p>
<p>38</p>	<p>38</p>	
<p>39</p>	<p>39-1</p>	<p>20 MOT</p>

22

e-learning

~~39~~ 2

~~39~~ 3

13

~~39~~ 4
12

12

(1)

--

40	40-1	
	40-2	
41	41-1	
	41-2	
42	42-1	JABEE AS ASTA
	TA	JABEE PDCA
	42-2	

		FD
	42-3	
43	43-1 FD	FD
FD	43-2 FD	FD 26
FD	FD 21	FD
FD	FD	FD
44	44-1	29 TV
SCS		12
		e-learning
		52
	44-2	

(1)

--

45	45-1	
	45-2	TA TA TA
TA TA	TA TA	
46	46	
10		14 223
		20 79 142
47	47-1	21
	47-2	
	47-3	

	47-4 20	20 24
48	48-1 <hr/> 48-2	
49	49	16 48 25 22
50	50	JASSO 15 16 11

(2)

--

51	51-1	
	51-2	CASIS
	51-3	19
52	52	

XA

JA

		JAXA
53	53-1	
	53-2	
	53-3	
54	54-1	ESTA ASTA
	54-2	ESTA

(2)

--

55	55-1	
	RA 55-2 RA	RA
	55-3	
56	56-1	
	56-2	
57	57-1	NR X
	57-2	
58	58-1	

		TV
	58-2	MDT
59	59-1	ASTA 20 ESTA 21
	59-2	
60	60	

(3)

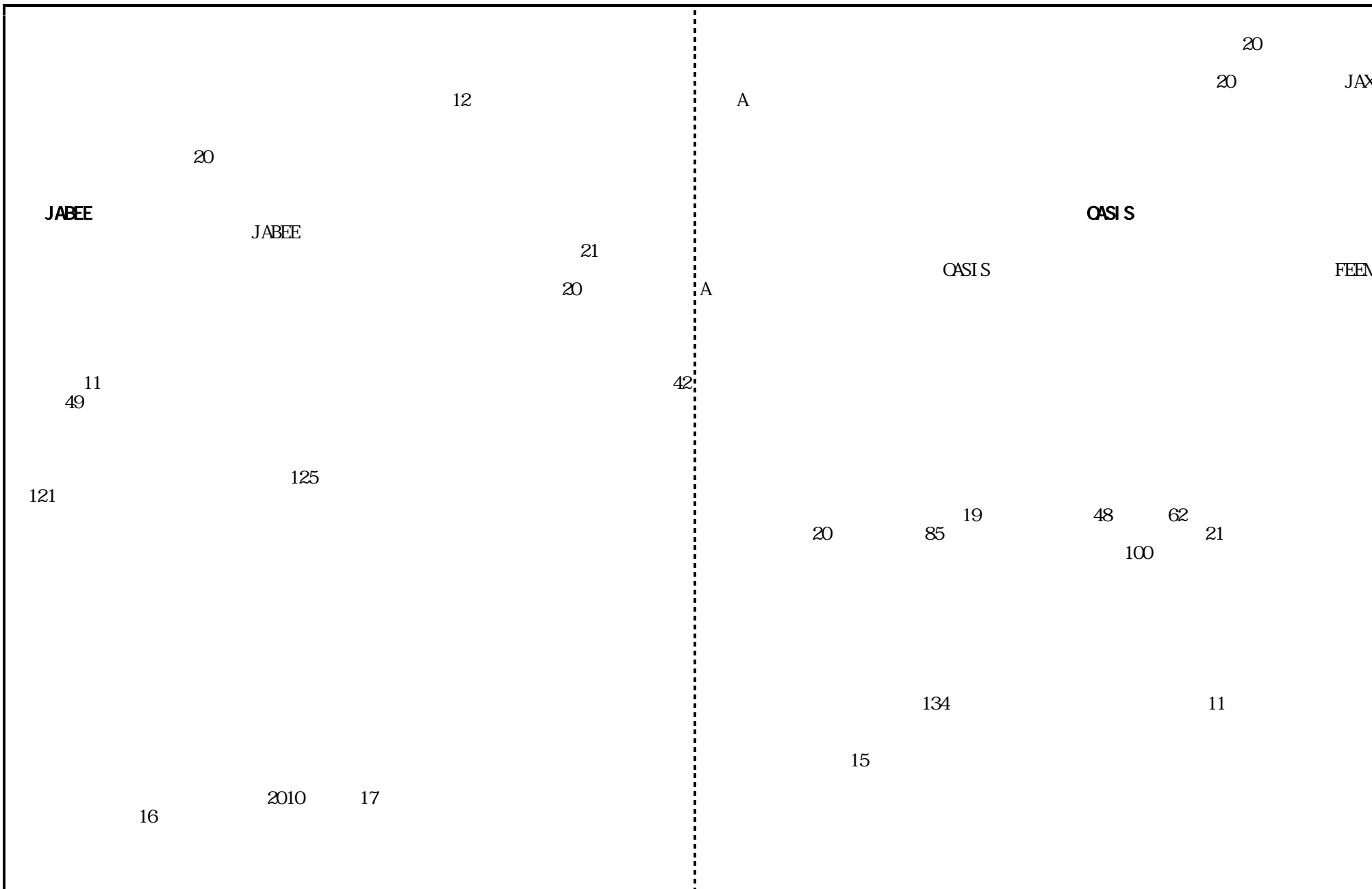
61	61-1	10	15	
	61-2		37	
	61-3			
	61-4		20	
	61-5			15
			16	40
62	62-1			

		121, 628
	62-2	106
	62-3	
	62-4	71
63	63-1	
	63-2	45

(3)

--

64	64 1	0 DMD 10
	64 2	AGH 27 AGH
	64 3	21 134 70 11
65 JICA	65	AGH JSED2010



300

[Redacted]

[Redacted]

[Redacted]

[Redacted]

		244

			()			()		
			()			()	B	
1								
2								

A
A

C
B



[Empty rectangular box]

		(1) P 4 P10 10-1 (1) P10 11 (1) P11 13-1 13-2 (2) P20 22

[Empty rectangular box]

	(a) ()	(b) ()	(b)/(a) x 100 ()

10

90



学部・研究科等名	収容定員 (A)	収容数 (B)	左記の収容数のうち							超過率算定 の対象となる 在学者数 (J) 【(B)-(D,E,F,G,Iの合計)】	定員超過率 (K) (J) / (A) × 100
			外国人 留学生数 (C)	左記の外国人留学生のうち			休学 者数 (G)	留年 者数 (H)	左記の留年者数の うち、修業年限を 超える在籍期間が 2年以内の者の数 (I)		
				国費 留学生数 (D)	外国政府 派遣留學 生数(E)	大学間交流 協定等に基 づく留學生等 数(F)					
(学部等)	(人) 2,480	(人) 2,846	(人) 36	(人) 1	(人) 25	(人) 0	(人) 43	(人) 196	(人) 163	(人) 2,614	(%) 105.4%
(研究科等)	(人) 468	(人) 497	(人) 20	(人) 4	(人) 2	(人) 0	(人) 12	(人) 30	(人) 22	(人) 457	(%) 97.6%

学部・研究科等名	収容定員 (A)	収容数 (B)	左記の収容数のうち							超過率算定 の対象となる 在学者数 (J) 【(B)-(D,E,F,G,Iの合計)】	定員超過率 (K) (J) / (A) × 100
			外国人 留学生数 (C)	左記の外国人留学生のうち			休学 者数 (G)	留年 者数 (H)	左記の留年者数の うち、修業年限を 超える在籍期間が 2年以内の者の数 (I)		
				国費 留学生数 (D)	外国政府 派遣留學 生数(E)	大学間交流 協定等に基 づく留學生等 数(F)					
(学部等)	(人)	(人)	(人)	(人)	(人)	(人)	(人)	(人)	(人)	(人)	(%)