

室蘭工業大学

平成 25 年度保護者アンケート

集計結果報告書

平成 25 年 12 月

目次

I. 調査の概要	4
1. 子女の学年・学科	4
II. 調査結果の分析	5
2. 本学に関する印象等	5
3. 保護者と本学の接点について	8
4. 本学として強化すべきこと	8
III. 調査集計結果	10
2. 本学に関する印象等	10
(1) 本学の教育活動に関する印象	10
(2) 就職・進路指導に関する本学の取り組みへの印象	12
(3) 課外活動(クラブ・サークル等)に関する本学の支援や援助の印象	14
(4) 本学の地域貢献や社会活動への取り組みに関する印象	16
(5) 本学の経営や財政状況についての認知度	18
(6) 保護者からみた在学生の学生生活満足度	20
(7) 子女の本学入学に対する満足度	22
3. 保護者と本学の接点について	24
(1) 本学のホームページの閲覧状況	24
(2) 本学への来校状況	26
(3) 本学から受けたい情報の種類等	28
4. 本学として強化すべきこと	30
(1) 保護者が考える本学として、今後強化すべき事象	30
<参考資料>	32

I. 調査の概要

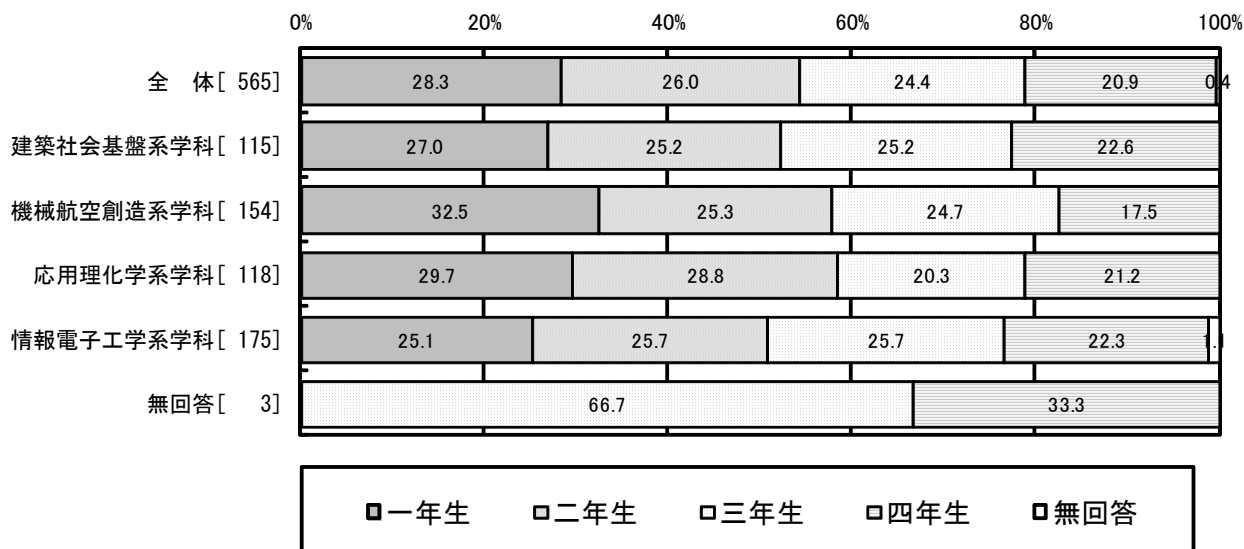
- ① 実施時期:平成 25 年 9 月～10 月
- ② 対象:室蘭工業大学 在学生保護者 2,629 件(郵送回収方式)
- ③ 回答・回収状況:565 件(回収率:21.5%)
- ④ 回答者内訳:

1. 子女の学年・学科

1. ご子女の学年・学科について
 (1)学年および(2)学科

	一年生	二年生	三年生	四年生	無回答
全体[565]	28.3	26.0	24.4	20.9	0.4
建築社会基盤系学科[115]	27.0	25.2	25.2	22.6	—
機械航空創造系学科[154]	32.5	25.3	24.7	17.5	—
応用理化学系学科[118]	29.7	28.8	20.3	21.2	—
情報電子工学系学科[175]	25.1	25.7	25.7	22.3	1.1
無回答[3]	—	—	66.7	33.3	—

1. ご子女の学年・学科について
 (1)学年および(2)学科



Ⅱ. 調査結果の分析

2. 本学に関する印象等

(1) 本学の教育活動に関する印象

本学の教育活動に関する印象として、「十分である」「概ね十分である」と回答した在学生の保護者(以下:保護者と記載)の割合は合わせて65.5%となっている。この肯定的意見の割合は一年生から年次が上がるごとに高くなっており、四年生では73.7%となっている。年次が進むほど保護者の理解度が深まっているともいえる。

在学生アンケート(平成24年度実施)の「あなたは、あなたが受講されている授業の内容や進め方について満足していますか」では「全体として満足いくものである」+「満足いくものがやや多い」が61.2%、新入生アンケート(平成25年度実施)の同様の設問では67.6%とほぼ同様の傾向となっている。<巻末参考資料(1)-1>

ただし、これに学生生活の満足度を加えた設問(本学の教育・学習、学生生活への満足度)では、在学生アンケートでは、「満足+やや満足」が74.9%、新入生アンケートでは81.9%と高い数値を示しており、学生が本学の学生生活に満足していることが伺われる。<巻末参考資料(1)-2>

(2) 就職・進路指導に関する本学の取り組みへの印象

本学の就職・進路指導に関する印象として、「十分である」「概ね十分である」と回答した保護者の割合は合わせて40.9%となっている。「やや不十分である」「不十分である」との回答割合は合わせて8.0%であり、「わからない」との回答が50.4%を占める。

学年別にみた場合、肯定的意見は四年生が56.8%と突出して高くなっているが、「やや不十分である」「不十分である」との回答割合も16.1%と他学年と比較すると高くなっている。学科別にみると、「建築社会基盤系学科」の肯定割合が相対的には大幅に高いといえる。

在学生アンケートの同様の設問「就職指導や就職オリエンテーションが充実しているか」では、「あてはまる」「ややあてはまる」という肯定意見が28.2%、「どちらともいえない」が52.0%であった。選択肢が異なる点に留意する必要もあるが、実際の就職活動を行っている学生は厳しく捉えているようだ。<巻末参考資料(3)>

(3) 課外活動(クラブ・サークル等)に関する本学の支援や援助の印象

本学の課外活動(クラブ・サークル等)に関する支援や援助の印象として、「十分である」「概ね十分である」と回答した保護者の割合は合わせて37.7%となっている。「やや不十分である」「不十分である」との回答割合は合わせて8.7%であり「わからない」と

の回答が 53.1%を占める。学年別にみた場合、肯定的意見は四年生が 42.4%と若干高くなっている。

「十分である」+「概ね十分である」が4割に満たない数値は意外である。在学生では 60.3%、新入生では 81.6%の学生が課外活動を行っており、学生から何らかの不満が保護者へ伝えられている結果、と考えられる。(ただし、「わからない」が5割を超えていることから、あまり話し合いがされていない、という様子も伺える)

<巻末参考資料(4)>

(4) 本学の地域貢献や社会活動への取り組みに関する印象

本学の地域貢献や社会活動に関する印象として、「十分である」「概ね十分である」と回答した保護者の割合は合わせて 52.9%となっている。「やや不十分である」「不十分である」との回答割合は合わせて 3.6%であり、「わからない」との回答が 42.5%となっている。

学年別にみた場合、肯定的意見は四年生が 60.2%とかなり高くなっている。

在学生アンケートの同様の設問「本学は地域貢献について積極的だと思いますか」では、「非常に積極的である」+「普通」が 51.7%、新入生アンケートでは 59.5%と同様の傾向となっている。(ただし、「普通」を肯定的意見とすることには異論もあるが。) <巻末参考資料(5)>

(5) 本学の経営や財政状況についての認知度

「本学の経営や財政状況についてご存知ですか」との設問に対して、「よく知っている」「ある程度知っている」と回答した保護者の割合は合わせて 12.0%となっており、「あまり知らない」「全く知らない」との回答割合が合わせて 87.6%を占めている。

学年別にみた場合、また、学科別にみた場合でもこの傾向はそれほど変わらない。

在学生アンケートの同様の設問「あなたは本学の財政状況について見たり聞いたりしていますか」では、「良く知っている」+「少しは知っている」が 16.7%、新入生アンケートでは 13.5%となっている。「知らない」の割合も在学生アンケート 77.7%、新入生アンケート 83.7%と保護者と同様に高い数値となっており、より周知するための対策が求められる。 <巻末参考資料(6)>

(6) 保護者からみた在学生の学生生活満足度

保護者からみた子女の学生生活満足度に関して、「充分満足している」「ある程度満足している」と回答した保護者の割合は合わせて 86.5%となっている。

学年別にみた場合、肯定的意見は一年、二年生が概ね 90%、三年生、四年生が概ね 83%と若干の差異も見られる。

今回、保護者アンケートを実施する要因となった項目である。

在学生アンケートの同様の設問「あなたの保護者は、あなたの入学後の本学に満足していると思いますか」では、「満足」+「やや満足」が 81.3%、新入生アンケートでは 82.5%となっており、学生が感じている以上に保護者の満足度は高かったようである。〈巻末参考資料(7)〉

ただし、保護者アンケートの結果にあるように、学年が進行するにつれて満足度が低くなっていることには注意を向ける必要がある。

(7)子女の本学入学に対する満足度

子女が本学に入学されたことについての満足度は、「充分満足している」「ある程度満足している」と回答した保護者の割合は合わせて 93.8%となっている。

学年別にみた場合、肯定的意見は一年、二年生が概ね 96%、三年生、四年生が概ね 91%と若干の差異も見られる。

学科別にみると、「建築社会基盤系学科」の肯定割合が 98.3%で最も高くなっている。

この設問も確認の必要を感じていた項目である。

先の分析と同様に在学生アンケート 81.3%、新入生アンケート 82.5%と比較すると、保護者の満足度が大きく上回っている。〈巻末参考資料(8)〉

この満足度が維持されるよう、教育や学生生活への支援を進めて行く必要がある。

(7)-付問 子女の本学入学に対する不満の理由

保護者として、子女が本学に入学したことについて、「あまり満足していない」「全く満足していない」と回答した保護者の記述では、「進路・就職に関する不安」、「子女の教育・生活情報の不足からくる不安」、「もともとの希望ではなかった立地性」などの記載がある。

自由記述の意見・要望でも出されているが、「大学からの情報不足」を訴える意見が多数見られる。特にこの年代の学生は親とのコミュニケーションは不足しがち。また、遠方からの入学者も増えており、大学から保護者へのこまめな情報発信が必要と言える。

3. 保護者と本学の接点について

(1) 本学のホームページの閲覧状況

本学のホームページの閲覧状況について「一回以上見たことがある」と回答した保護者の割合は80.5%となっている。学年別にみると一年生が83.1%と若干高くなっている。

(2) 本学への来校状況

本学への来校状況については、「一回以上来校したことがある」と回答した保護者の割合は84.1%となっている。一年生が86.3%と若干高くなっている。

(3) 本学から受けた情報の種類等

「本学からどのような情報の発信を希望されますか」との設問に対しては、「就職・進学状況」が80.7%で突出して高く、次いで「学生の成績」が39.5%となっている。

自由記述では、教育、成績、就職、学生生活等に関する情報提供の強化を希望する意見が複数記載されている。

尚、情報提供を希望する項目の中には、本学のホームページ上で既に掲載されているものも含まれているので、保護者へのわかりやすい告知等も今後検討する必要が感じられる。

4. 本学として強化すべきこと

(1) 保護者が考える本学として、今後強化すべき事象

今後、本学が特に力を入れるべきと考える事象について、最も選択割合が高いのは「就職支援」65.7%、次いで「教育(専門的知識・技術)」62.3%、「教育(語学力、コミュニケーション力)」が61.1%で拮抗している。

学年別にみた場合、「就職支援」に関しては、二年生(71.4%)、一年生(67.5%)が高い。

(2) 本学に対する意見や要望

本学に対する意見や要望に関しては、125件の自由記述があった。大まかではあるが、便宜的に以下の7つの大区分に整理した。

<大区分：掲載順>

「情報提供」、「教育」、「就職」、「学生生活支援」、「知名度・ブランド・評判」、
「進路指導」、「総合」、「大学施設」、「大学運営」、「その他」

今回初めて保護者アンケートを実施したが、予想以上に多くの意見・要望をいただいた。いただいた意見・要望については、真摯に受け止め対応を図っていかねばならない。

また、これらの意見や要望を見ると、特に大学からの「情報提供」についての意見が非常に多いことがわかった。これは、先にも記したが、遠方からの入学者が増えていること、この年代の学生は親とのコミュニケーションが不足しがちなこと、が原因の一つと考えられる。

今後、ホームページを含め大学からの積極的な情報の発信・工夫を考えていく必要がある。

Ⅲ. 調査集計結果

2. 本学に関する印象等

(1) 本学の教育活動に関する印象

「本学の教育活動は十分に行われていると感じますか」との設問に対して、「十分である」「概ね十分である」と回答した在学生の保護者の割合は合わせて65.5%となっている。「やや不十分である」「不十分である」との回答割合は合わせて5.3%であり、「わからない」との回答が28.5%を占める。

学年別にみた場合、肯定的意見の割合は一年生から年次が上がるごとに高くなっており、「わからない」という回答は、1年生から年次が上がるごとに低くなっていることがはっきりと読みとれる。

一方、「やや不十分である」「不十分である」との回答は、4.1%(二年生)～6.5%(三年生)の範囲であり、学年による顕著な差異はみられない。

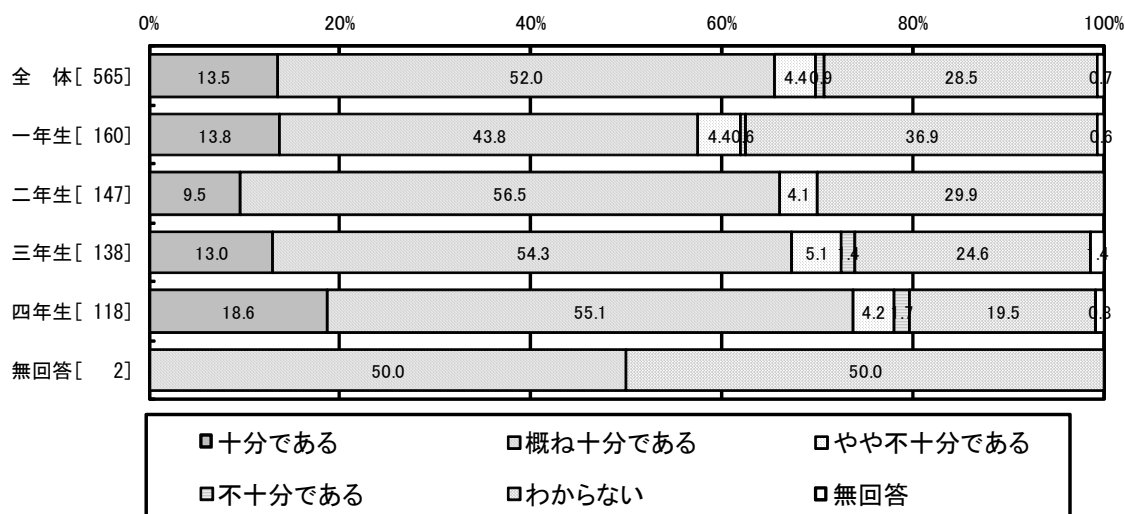
学科別にみると、次ページのとおり「建築社会基盤系学科」の肯定割合が相対的に高いといえる。

< 学年別 >

(1) 本学の教育活動は十分に行われていると感じますか

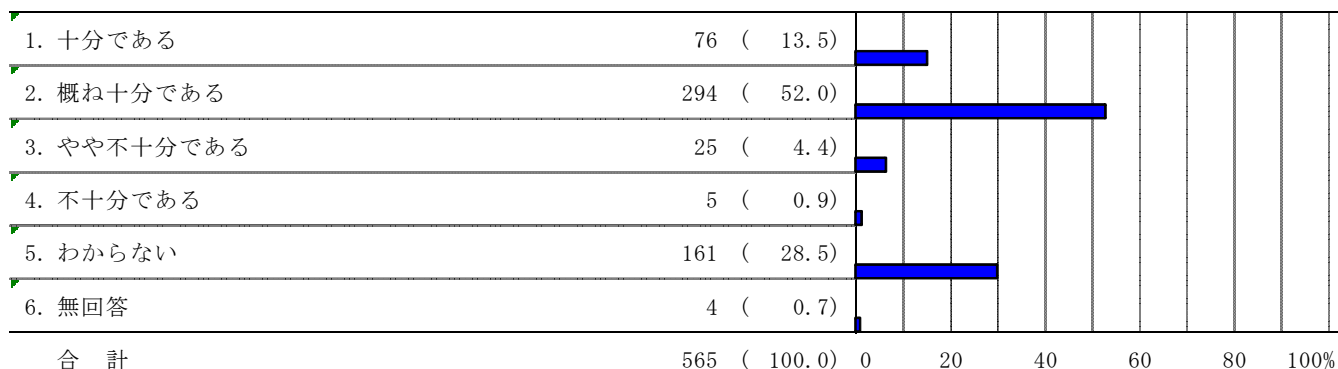
	十分である	概ね十分である	やや不十分である	不十分である	わからない	無回答	肯定的意見
全体 [565]	13.5	52.0	4.4	0.9	28.5	0.7	65.5
一年生 [160]	13.8	43.8	4.4	0.6	36.9	0.6	57.5
二年生 [147]	9.5	56.5	4.1	—	29.9	—	66.0
三年生 [138]	13.0	54.3	5.1	1.4	24.6	1.4	67.4
四年生 [118]	18.6	55.1	4.2	1.7	19.5	0.8	73.7
無回答 [2]	—	50.0	—	—	50.0	—	50.0

(1) 本学の教育活動は十分に行われていると感じますか



<全体>

(1) 本学の教育活動は十分に行われていると感じますか

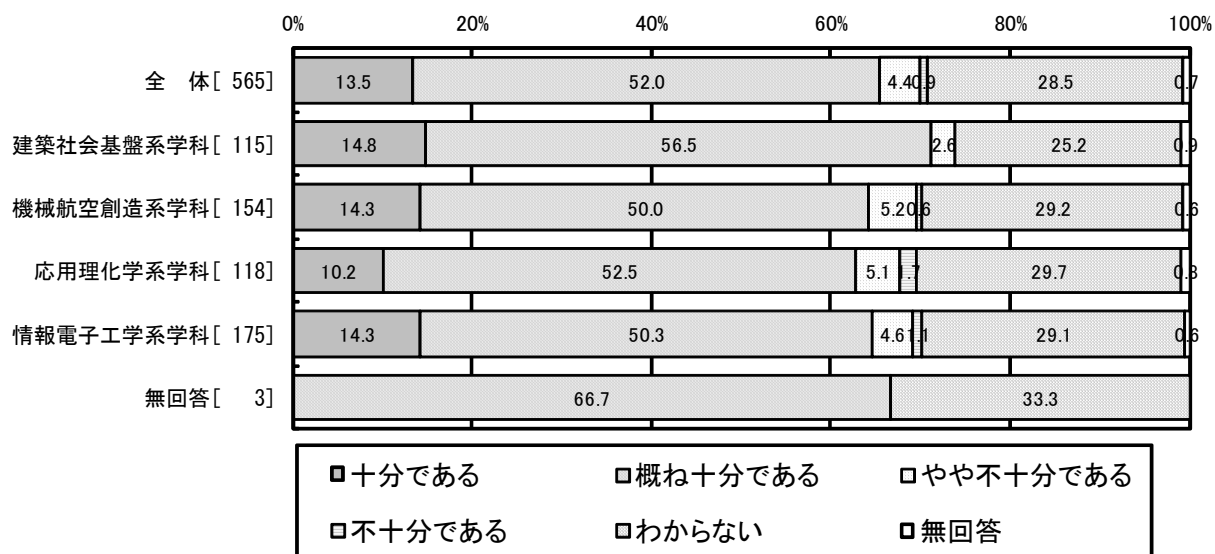


<学科別>

(1) 本学の教育活動は十分に行われていると感じますか

	十分である	概ね十分である	やや不十分である	不十分である	わからない	無回答	肯定的意見
全体[565]	13.5	52.0	4.4	0.9	28.5	0.7	65.5
建築社会基盤系学科[115]	14.8	56.5	2.6	—	25.2	0.9	71.3
機械航空創造系学科[154]	14.3	50.0	5.2	0.6	29.2	0.6	64.3
応用理化学系学科[118]	10.2	52.5	5.1	1.7	29.7	0.8	62.7
情報電子工学系学科[175]	14.3	50.3	4.6	1.1	29.1	0.6	64.6
無回答[3]	—	66.7	—	—	33.3	—	66.7

(1) 本学の教育活動は十分に行われていると感じますか



(2)就職・進路指導に関する本学の取り組みへの印象

「就職・進路指導に関する本学の取り組みは十分に行われていると感じますか」との設問に対して、「十分である」「概ね十分である」と回答した保護者の割合は合わせて40.9%となっている。「やや不十分である」「不十分である」との回答割合は合わせて8.0%であり、「わからない」との回答が50.4%を占める。

学年別にみた場合、肯定的意見は四年生が56.8%と突出して高くなっているが、「やや不十分である」「不十分である」との回答割合も16.1%と他学年と比較すると高くなっている。

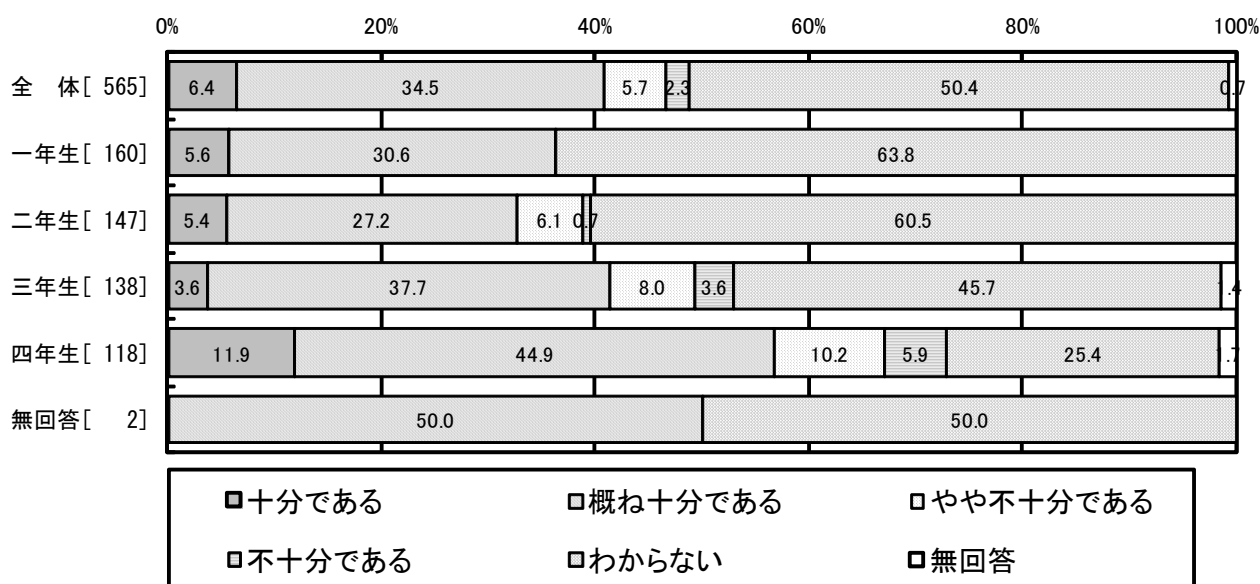
学科別にみると、次ページのとおり「建築社会基盤系学科」の肯定割合が相対的に大幅に高いといえる。

<学年別>

(2)就職・進路指導に関する本学の取り組みは十分に行われていると感じますか

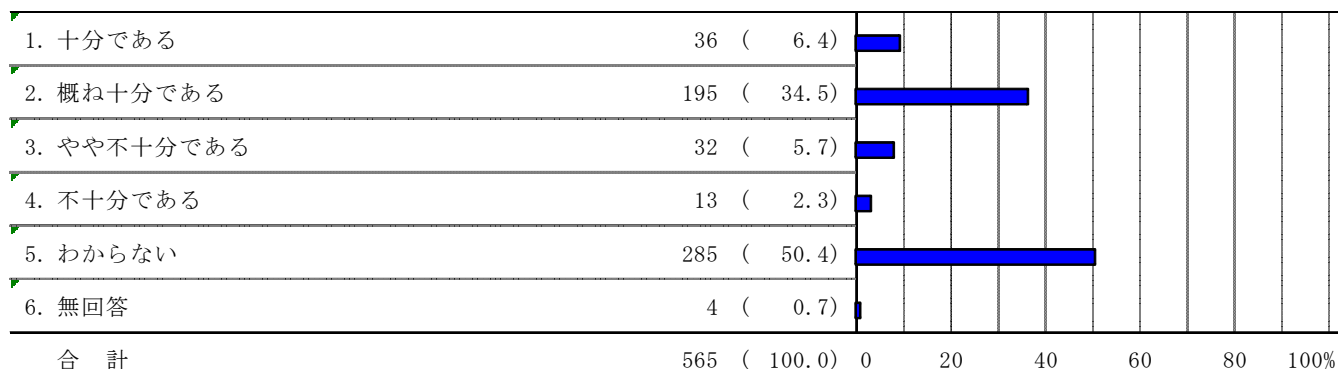
	十分である	概ね十分である	やや不十分である	不十分である	わからない	無回答	肯定的意見
全体[565]	6.4	34.5	5.7	2.3	50.4	0.7	40.9
一年生[160]	5.6	30.6	—	—	63.8	—	36.3
二年生[147]	5.4	27.2	6.1	0.7	60.5	—	32.7
三年生[138]	3.6	37.7	8.0	3.6	45.7	1.4	41.3
四年生[118]	11.9	44.9	10.2	5.9	25.4	1.7	56.8
無回答[2]	—	50.0	—	—	50.0	—	50.0

(2)就職・進路指導に関する本学の取り組みは十分に行われていると感じますか



<全体>

(2)就職・進路指導に関する本学の取り組みは十分に行われていると感じますか

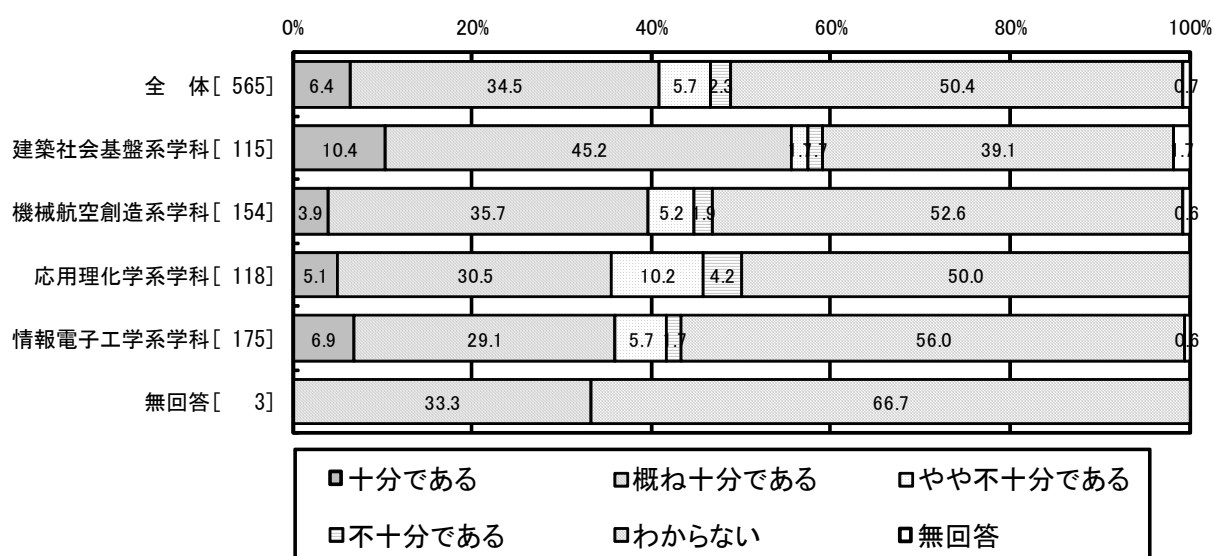


<学科別>

(2)就職・進路指導に関する本学の取り組みは十分に行われていると感じますか

	十分である	概ね十分である	やや不十分である	不十分である	わからない	無回答	肯定的意見
全体[565]	6.4	34.5	5.7	2.3	50.4	0.7	40.9
建築社会基盤系学科[115]	10.4	45.2	1.7	1.7	39.1	1.7	55.7
機械航空創造系学科[154]	3.9	35.7	5.2	1.9	52.6	0.6	39.6
応用理化学系学科[118]	5.1	30.5	10.2	4.2	50.0	—	35.6
情報電子工学系学科[175]	6.9	29.1	5.7	1.7	56.0	0.6	36.0
無回答[3]	—	33.3	—	—	66.7	—	33.3

(2)就職・進路指導に関する本学の取り組みは十分に行われていると感じますか



(3) 課外活動(クラブ・サークル等)に関する本学の支援や援助の印象

「課外活動(クラブ・サークル等)に関する本学の支援や援助は十分に行われていると感じますか」との設問に対して、「十分である」「概ね十分である」と回答した保護者の割合は合わせて37.7%となっている。「やや不十分である」「不十分である」との回答割合は合わせて8.7%であり「わからない」との回答が53.1%を占める。

学年別にみた場合、肯定的意見は四年生が42.2%と若干高くなっている。

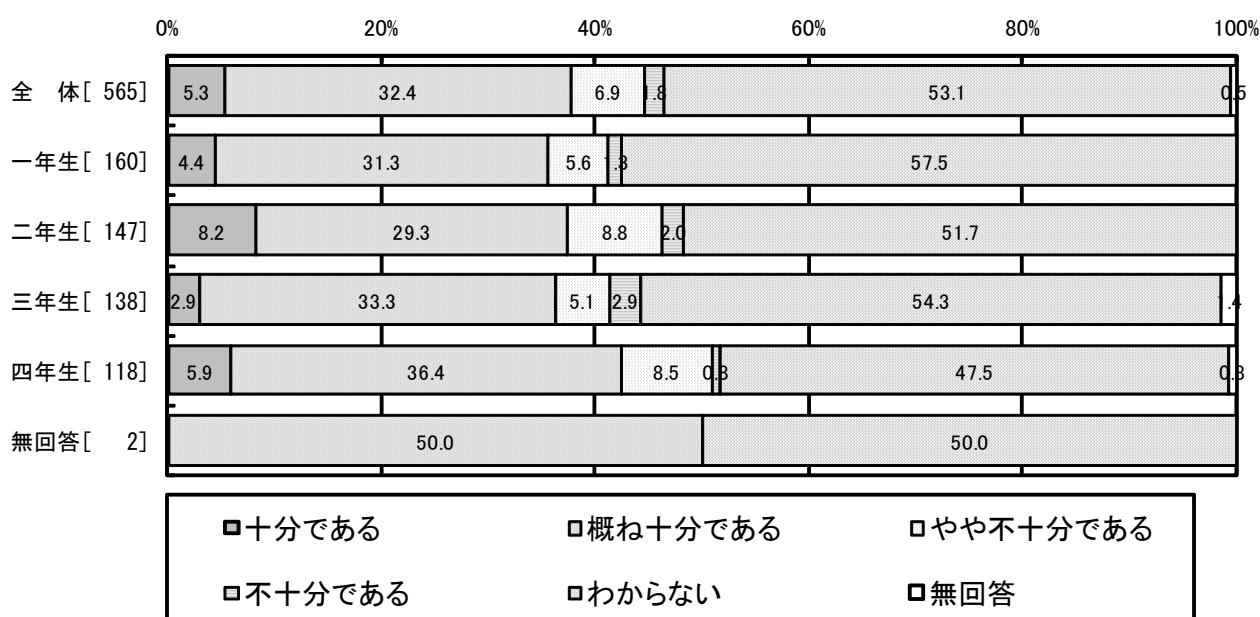
学科別にみると、次ページのとおり「建築社会基盤系学科」の肯定割合が若干(平均に対して4.9%)に高くなっている。

<学年別>

(3) 課外活動(クラブ・サークル等)に関する本学の支援や援助は十分に行われていると感じますか

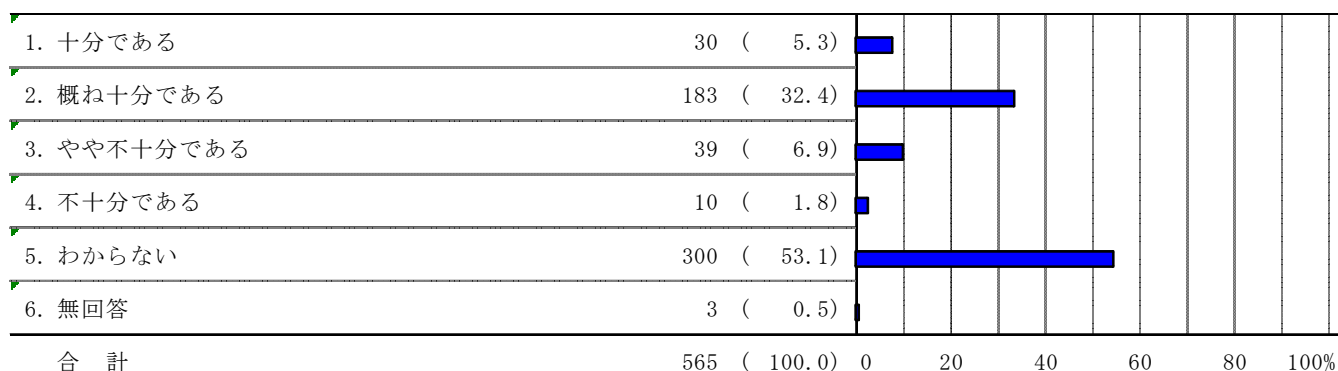
	十分である	概ね十分である	やや不十分である	不十分である	わからない	無回答	肯定的意見
全体[565]	5.3	32.4	6.9	1.8	53.1	0.5	37.7
一年生[160]	4.4	31.3	5.6	1.3	57.5	—	35.6
二年生[147]	8.2	29.3	8.8	2.0	51.7	—	37.4
三年生[138]	2.9	33.3	5.1	2.9	54.3	1.4	36.2
四年生[118]	5.9	36.4	8.5	0.8	47.5	0.8	42.4
無回答[2]	—	50.0	—	—	50.0	—	50.0

(3) 課外活動(クラブ・サークル等)に関する本学の支援や援助は十分に行われていると感じますか



<全体>

(3) 課外活動(クラブ・サークル等)に関する本学の支援や援助は十分に行われていると感じますか

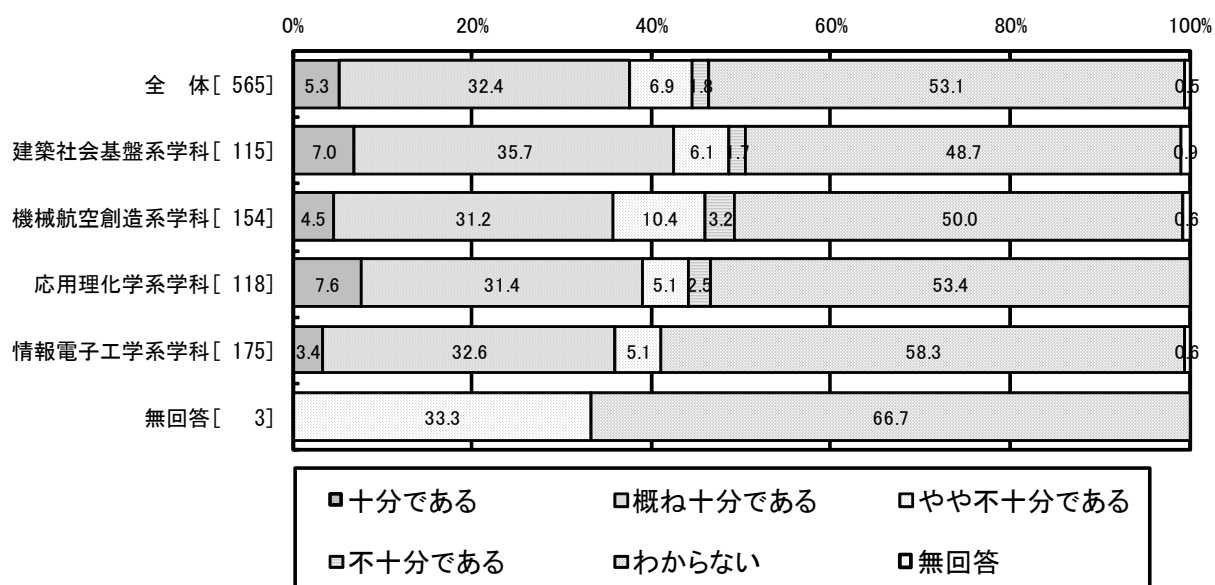


<学科別>

(3) 課外活動(クラブ・サークル等)に関する本学の支援や援助は十分に行われていると感じますか

	十分である	概ね十分である	やや不十分である	不十分である	わからない	無回答	肯定的意見
全体[565]	5.3	32.4	6.9	1.8	53.1	0.5	37.7
建築社会基盤系学科[115]	7.0	35.7	6.1	1.7	48.7	0.9	42.6
機械航空創造系学科[154]	4.5	31.2	10.4	3.2	50.0	0.6	35.7
応用理化学系学科[118]	7.6	31.4	5.1	2.5	53.4	—	39.0
情報電子工学系学科[175]	3.4	32.6	5.1	—	58.3	0.6	36.0
無回答[3]	—	—	33.3	—	66.7	—	0.0

(3) 課外活動(クラブ・サークル等)に関する本学の支援や援助は十分に行われていると感じますか



(4) 本学の地域貢献や社会活動への取り組みに関する印象

「本学としての地域貢献や社会活動は十分に行われていると感じますか」との設問に対して、「十分である」「概ね十分である」と回答した保護者の割合は合わせて52.9%となっている。「やや不十分である」「不十分である」との回答割合は合わせて3.6%であり、「わからない」との回答が42.5%となっている。

学年別にみた場合、肯定的意見は四年生が60.2%とかなり高くなっている。

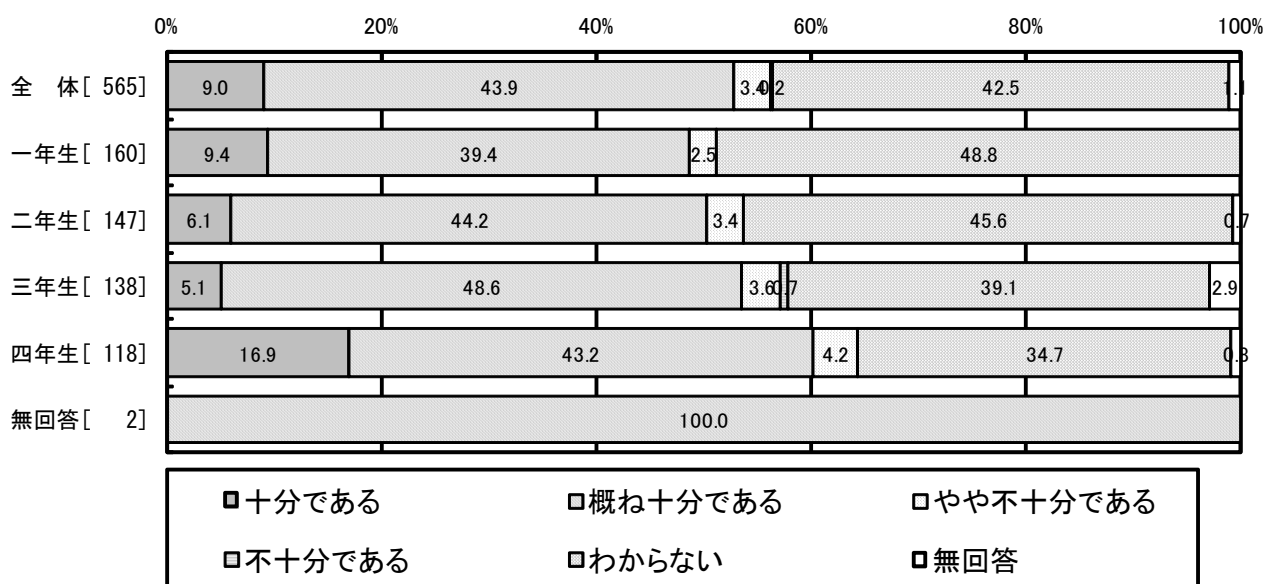
学科別にみると、次ページのとおり、その差異は5%内外であり、あまり大きな特徴はみられない。

< 学年別 >

(4) 本学としての地域貢献や社会活動は十分に行われていると感じますか

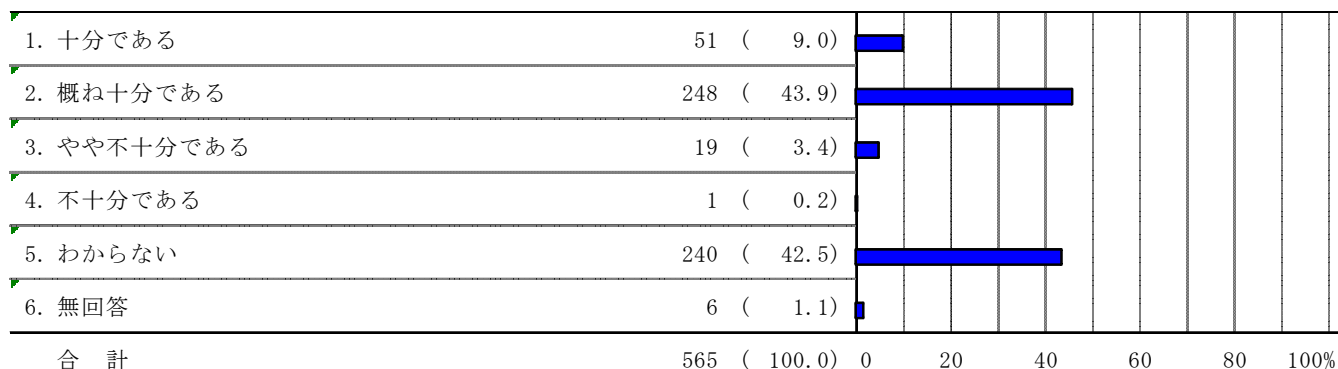
	十分である	概ね十分である	やや不十分である	不十分である	わからない	無回答	肯定的意見
全体[565]	9.0	43.9	3.4	0.2	42.5	1.1	52.9
一年生[160]	9.4	39.4	2.5	—	48.8	—	48.8
二年生[147]	6.1	44.2	3.4	—	45.6	0.7	50.3
三年生[138]	5.1	48.6	3.6	0.7	39.1	2.9	53.6
四年生[118]	16.9	43.2	4.2	—	34.7	0.8	60.2
無回答[2]	—	100.0	—	—	—	—	100.0

(4) 本学としての地域貢献や社会活動は十分に行われていると感じますか



<全体>

(4) 本学としての地域貢献や社会活動は十分に行われていると感じますか

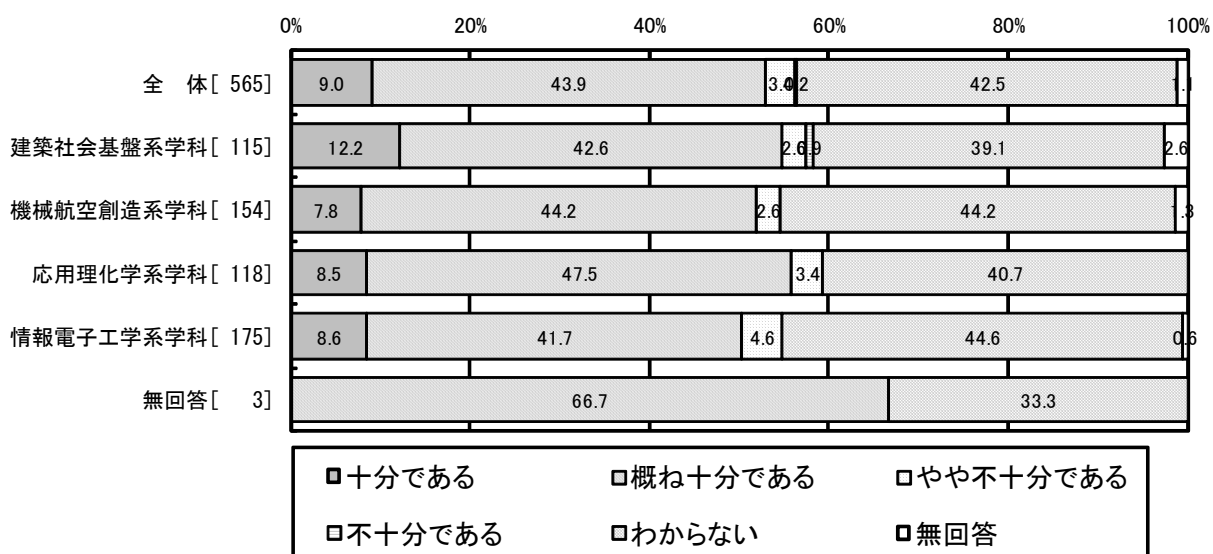


<学科別>

(4) 本学としての地域貢献や社会活動は十分に行われていると感じますか

	十分である	概ね十分である	やや不十分である	不十分である	わからない	無回答	肯定的意見
全体 [565]	9.0	43.9	3.4	0.2	42.5	1.1	52.9
建築社会基盤系学科 [115]	12.2	42.6	2.6	0.9	39.1	2.6	54.8
機械航空創造系学科 [154]	7.8	44.2	2.6	—	44.2	1.3	51.9
応用理化学系学科 [118]	8.5	47.5	3.4	—	40.7	—	55.9
情報電子工学系学科 [175]	8.6	41.7	4.6	—	44.6	0.6	50.3
無回答 [3]	—	66.7	—	—	33.3	—	66.7

(4) 本学としての地域貢献や社会活動は十分に行われていると感じますか



(5) 本学の経営や財政状況についての認知度

「本学の経営や財政状況についてご存知ですか」との設問に対して、「よく知っている」「ある程度知っている」と回答した保護者の割合は合わせて12.0%となっており、「あまり知らない」「全く知らない」との回答割合が合わせて87.6%を占めている。

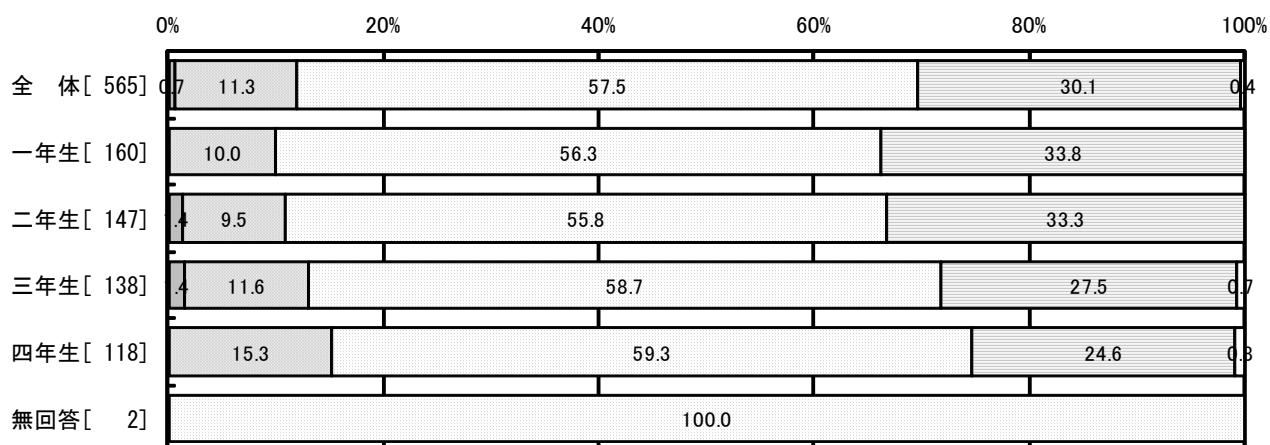
学年別にみた場合、また、学科別にみた場合でもこの傾向はそれほど変わらない。

<学年別>

(5) 本学の経営や財政状況についてご存知ですか

	よく知っている	ある程度知っている	あまり知らない	全く知らない	無回答	肯定的意見
全体[565]	0.7	11.3	57.5	30.1	0.4	12.0
一年生[160]	—	10.0	56.3	33.8	—	10.0
二年生[147]	1.4	9.5	55.8	33.3	—	10.9
三年生[138]	1.4	11.6	58.7	27.5	0.7	13.0
四年生[118]	—	15.3	59.3	24.6	0.8	15.3
無回答[2]	—	—	100.0	—	—	0.0

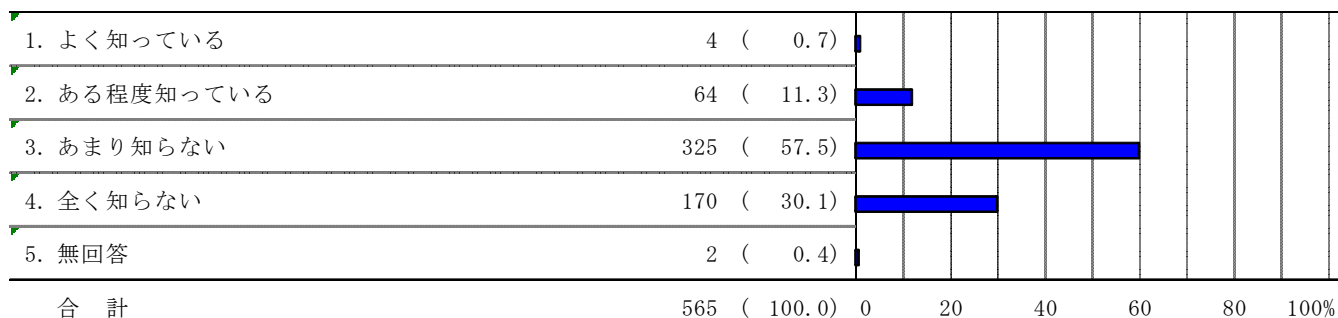
(5) 本学の経営や財政状況についてご存知ですか



よく知っている ある程度知っている あまり知らない 全く知らない 無回答

<全体>

(5) 本学の経営や財政状況についてご存知ですか

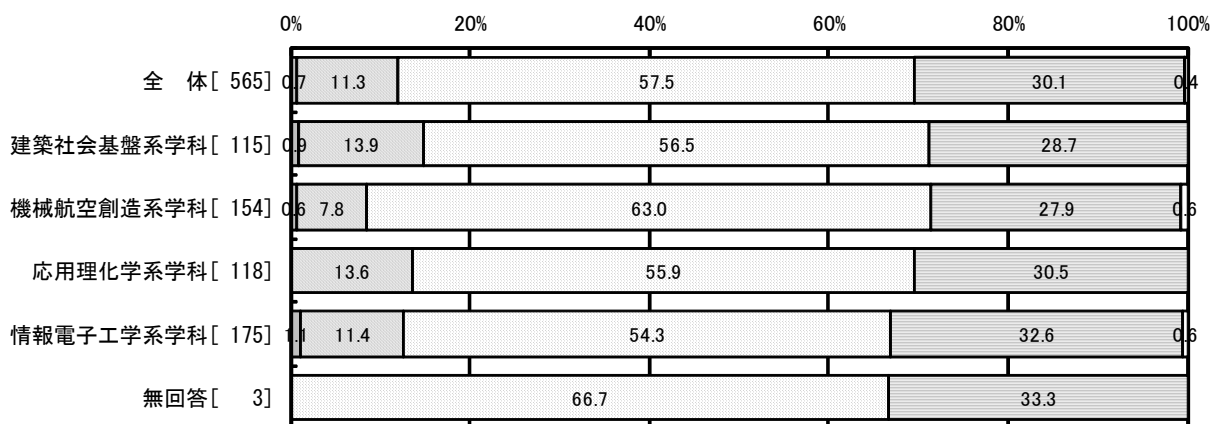


<学科別>

(5) 本学の経営や財政状況についてご存知ですか

	よく知っている	ある程度知っている	あまり知らない	全く知らない	無回答	肯定的意見
全体[565]	0.7	11.3	57.5	30.1	0.4	12.0
建築社会基盤系学科[115]	0.9	13.9	56.5	28.7	—	14.8
機械航空創造系学科[154]	0.6	7.8	63.0	27.9	0.6	8.4
応用理化学系学科[118]	—	13.6	55.9	30.5	—	13.6
情報電子工学系学科[175]	1.1	11.4	54.3	32.6	0.6	12.6
無回答[3]	—	—	66.7	33.3	—	0.0

(5) 本学の経営や財政状況についてご存知ですか



- よく知っている
- ある程度知っている
- あまり知らない
- 全く知らない
- 無回答

(6) 保護者からみた在学生の学生生活満足度

「ご子女は、本学での学生生活に満足していると感じますか」との設問に対して、「充分満足している」「ある程度満足している」と回答した保護者の割合は合わせて86.5%となっている。

「あまり満足していない」「全く満足していない」との回答割合は合わせて8.4%であり、そのうち「全く満足していない」との回答は0.4%(2人)のみである。

学年別にみた場合、肯定的意見は一年、二年生が概ね90%、三年生、四年生が概ね83%と若干の差異も見られる。

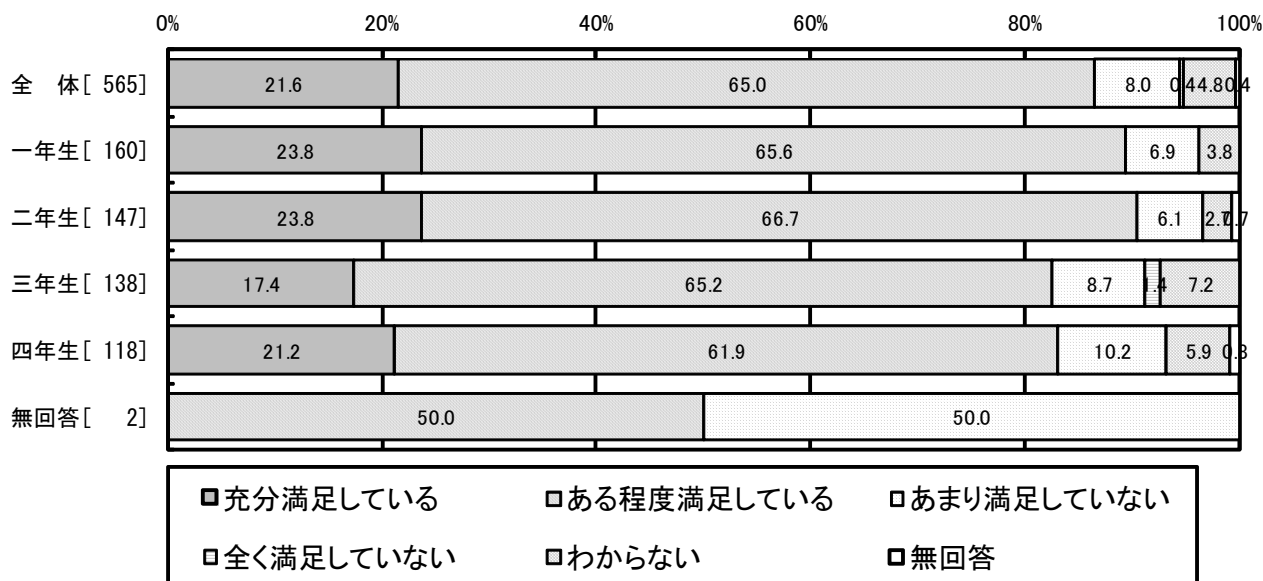
学科別にみると、次ページのとおり「建築社会基盤系学科」の肯定割合が93.9%で最も高くなっている。

<学年別>

(6) ご子女は、本学での学生生活に満足していると感じますか

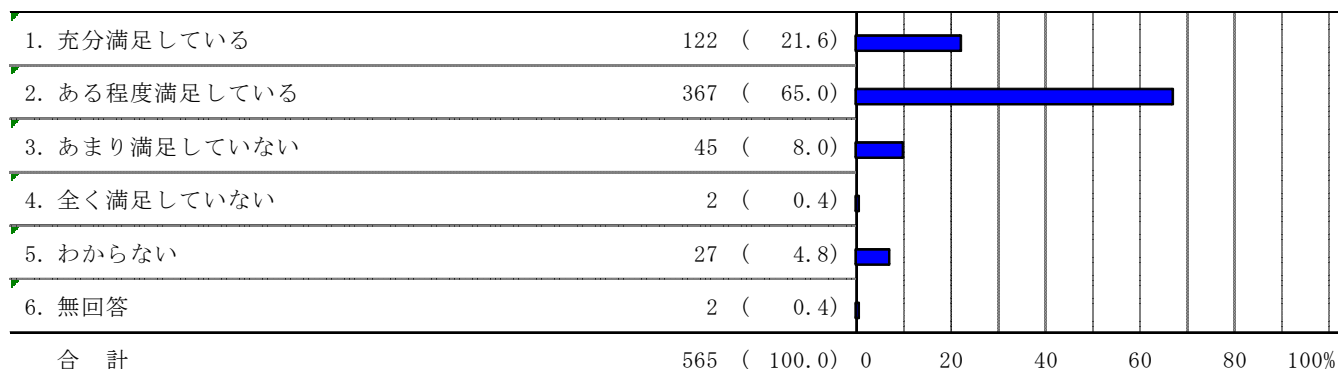
	充分満足している	ある程度満足している	あまり満足していない	全く満足していない	わからない	無回答	肯定的意見
全体[565]	21.6	65.0	8.0	0.4	4.8	0.4	86.5
一年生[160]	23.8	65.6	6.9	—	3.8	—	89.4
二年生[147]	23.8	66.7	6.1	—	2.7	0.7	90.5
三年生[138]	17.4	65.2	8.7	1.4	7.2	—	82.6
四年生[118]	21.2	61.9	10.2	—	5.9	0.8	83.1
無回答[2]	—	50.0	50.0	—	—	—	50.0

(6) ご子女は、本学での学生生活に満足していると感じますか



<全体>

(6)ご子女は、本学での学生生活に満足していると感じますか

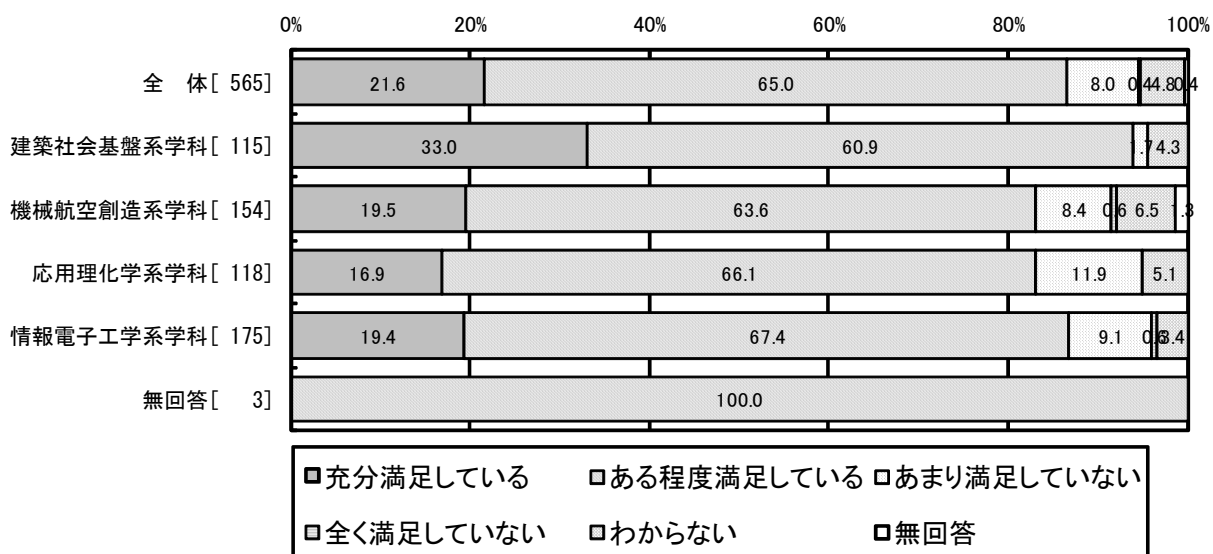


<学科別>

(6)ご子女は、本学での学生生活に満足していると感じますか

	充分満足している	ある程度満足している	あまり満足していない	全く満足していない	わからない	無回答	肯定的意見
全体[565]	21.6	65.0	8.0	0.4	4.8	0.4	86.5
建築社会基盤系学科[115]	33.0	60.9	1.7	—	4.3	—	93.9
機械航空創造系学科[154]	19.5	63.6	8.4	0.6	6.5	1.3	83.1
応用理化学系学科[118]	16.9	66.1	11.9	—	5.1	—	83.1
情報電子工学系学科[175]	19.4	67.4	9.1	0.6	3.4	—	86.9
無回答[3]	—	100.0	—	—	—	—	100.0

(6)ご子女は、本学での学生生活に満足していると感じますか



(7) 子女の本学入学に対する満足度

「保護者として、ご子女が本学に入学されたことについて満足しておられますか」との設問に対して、「充分満足している」「ある程度満足している」と回答した保護者の割合は合わせて93.8%となっている。

「あまり満足していない」「全く満足していない」との回答割合は合わせて5.3%(30人)である。

学年別にみた場合、肯定的意見は一年、二年生が概ね96%、三年生、四年生が概ね91%と若干の差異も見られる。

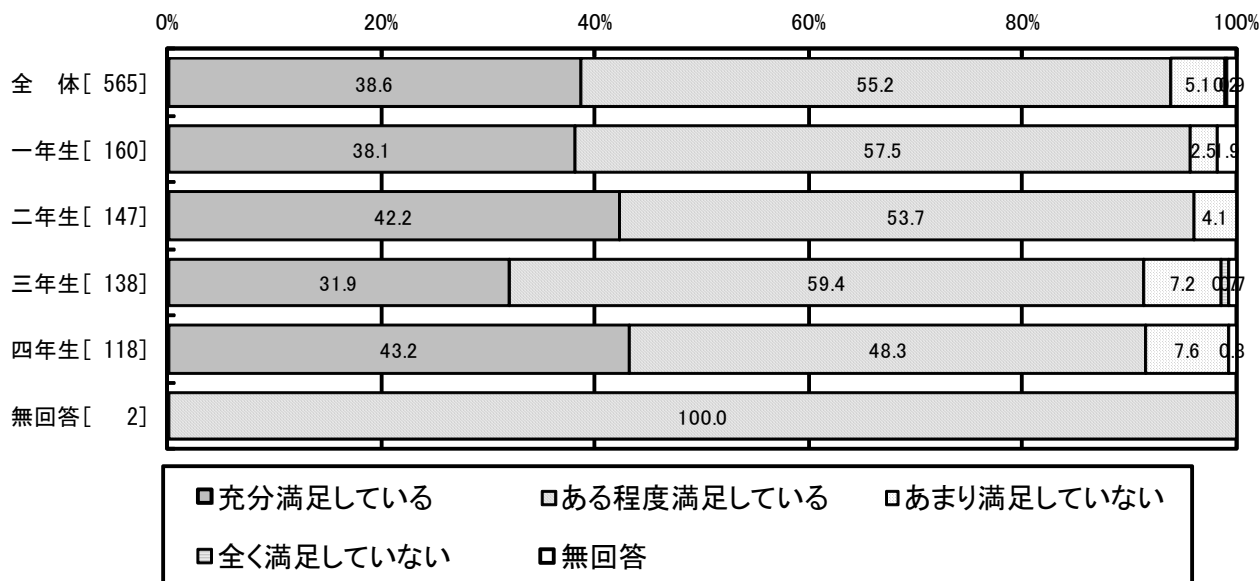
学科別にみると、次ページのとおり「建築社会基盤系学科」の肯定割合が98.3%で最も高くなっている。

<学年別>

(7) 保護者として、ご子女が本学に入学されたことについて満足しておられますか

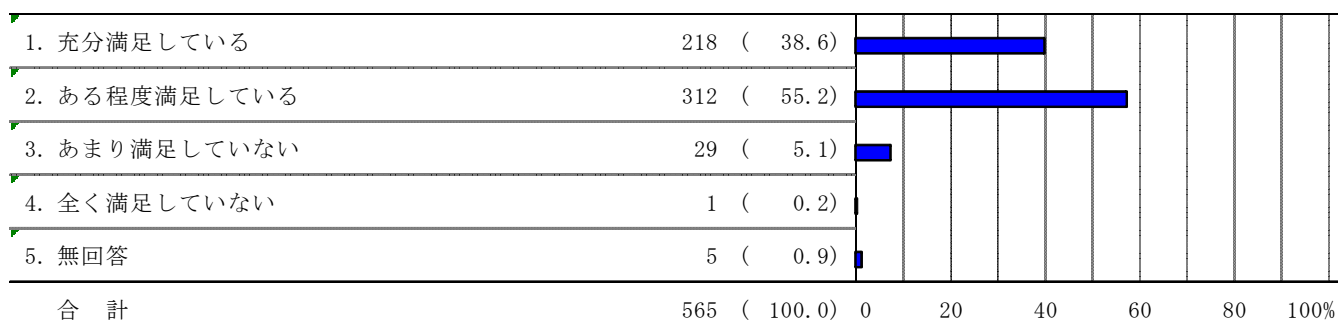
	充分満足している	ある程度満足している	あまり満足していない	全く満足していない	無回答	肯定的意見
全体[565]	38.6	55.2	5.1	0.2	0.9	93.8
一年生[160]	38.1	57.5	2.5	—	1.9	95.6
二年生[147]	42.2	53.7	4.1	—	—	95.9
三年生[138]	31.9	59.4	7.2	0.7	0.7	91.3
四年生[118]	43.2	48.3	7.6	—	0.8	91.5
無回答[2]	—	100.0	—	—	—	100.0

(7) 保護者として、ご子女が本学に入学されたことについて満足しておられますか



<全体>

(7)保護者として、ご子女が本学に入学されたことについて満足しておられますか

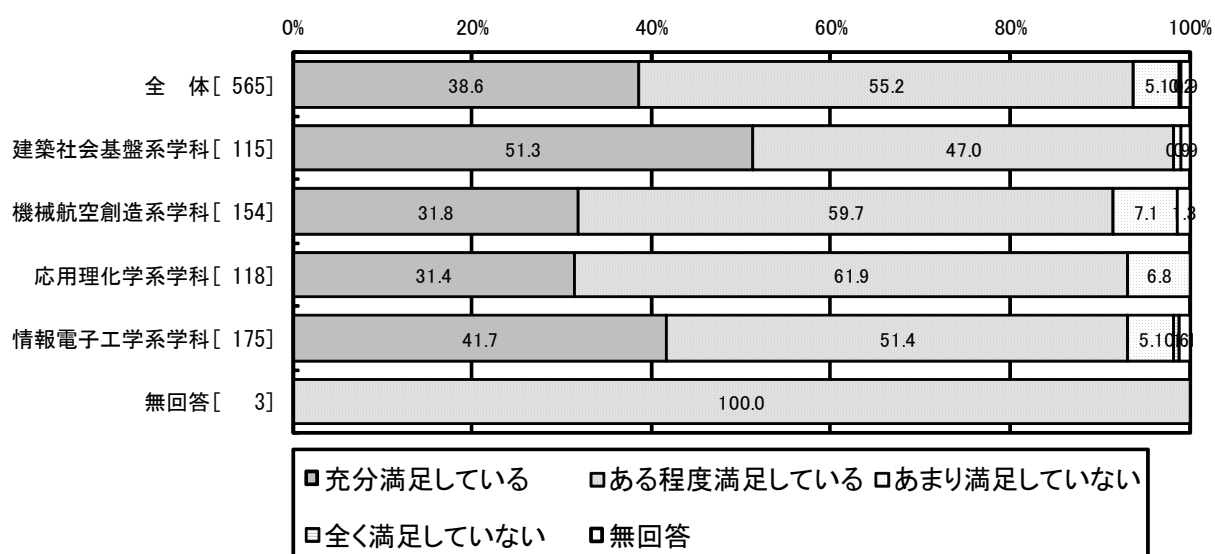


<学科別>

(7)保護者として、ご子女が本学に入学されたことについて満足しておられますか

	充分満足している	ある程度満足している	あまり満足していない	全く満足していない	無回答	肯定的意見
全体[565]	38.6	55.2	5.1	0.2	0.9	93.8
建築社会基盤系学科[115]	51.3	47.0	0.9	—	0.9	98.3
機械航空創造系学科[154]	31.8	59.7	7.1	—	1.3	91.6
応用理化学系学科[118]	31.4	61.9	6.8	—	—	93.2
情報電子工学系学科[175]	41.7	51.4	5.1	0.6	1.1	93.1
無回答[3]	—	100.0	—	—	—	100.0

(7)保護者として、ご子女が本学に入学されたことについて満足しておられますか



3. 保護者と本学の接点について

(1) 本学のホームページの閲覧状況

「本学のホームページをご覧になったことはありますか」との設問に対して、「一回以上見たことがある」と回答した保護者の割合は80.5%となっている。

学年別にみると一年生が83.1%と若干高くなっている。

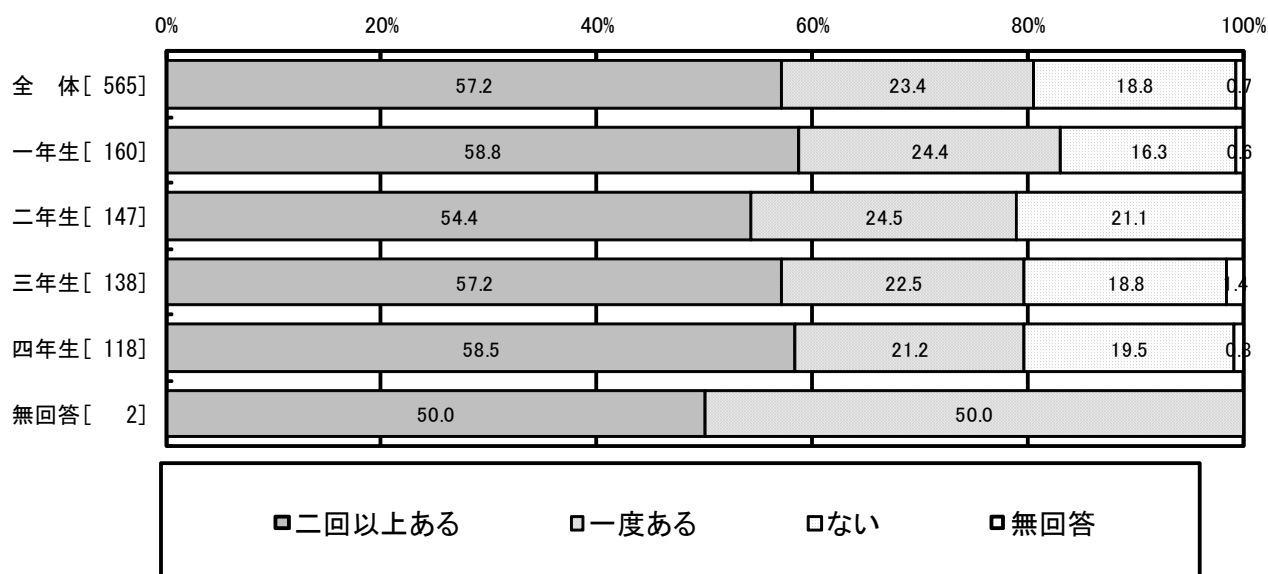
学科別にみると「情報電子工学系学科」が76.0%と他学科に比較すると若干低くなっている。

<学年別>

(1) 本学のホームページをご覧になったことはありますか

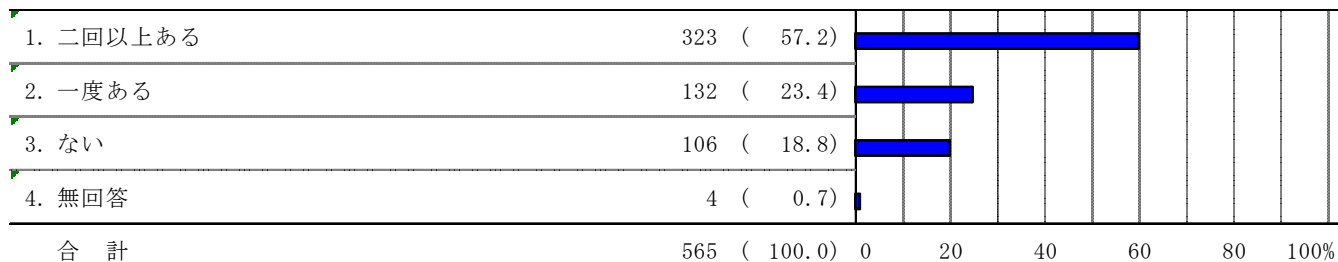
	二回以上ある	一度ある	ない	無回答	一回以上ある
全体[565]	57.2	23.4	18.8	0.7	80.5
一年生[160]	58.8	24.4	16.3	0.6	83.1
二年生[147]	54.4	24.5	21.1	—	78.9
三年生[138]	57.2	22.5	18.8	1.4	79.7
四年生[118]	58.5	21.2	19.5	0.8	79.7
無回答[2]	50.0	50.0	—	—	100.0

(1) 本学のホームページをご覧になったことはありますか



<全体>

(1) 本学のホームページをご覧になったことはありますか

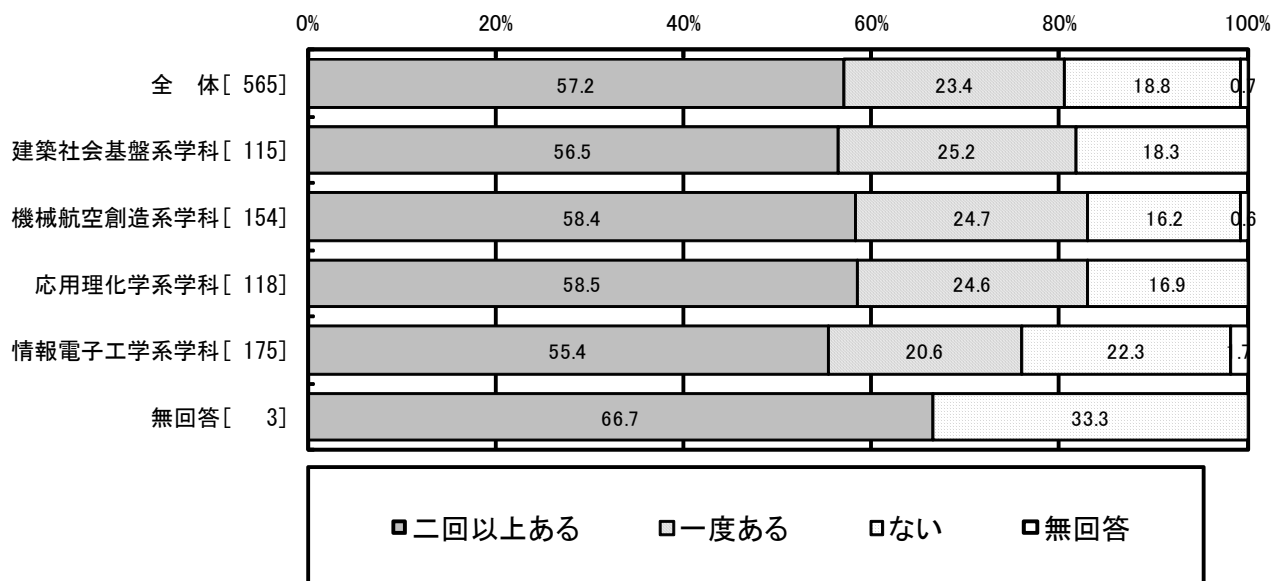


<学科別>

(1) 本学のホームページをご覧になったことはありますか

	二回以上ある	一度ある	ない	無回答	一回以上ある
全体[565]	57.2	23.4	18.8	0.7	80.5
建築社会基盤系学科[115]	56.5	25.2	18.3	—	81.7
機械航空創造系学科[154]	58.4	24.7	16.2	0.6	83.1
応用理化学系学科[118]	58.5	24.6	16.9	—	83.1
情報電子工学系学科[175]	55.4	20.6	22.3	1.7	76.0
無回答[3]	66.7	—	33.3	—	66.7

(1) 本学のホームページをご覧になったことはありますか



(2) 本学への来校状況

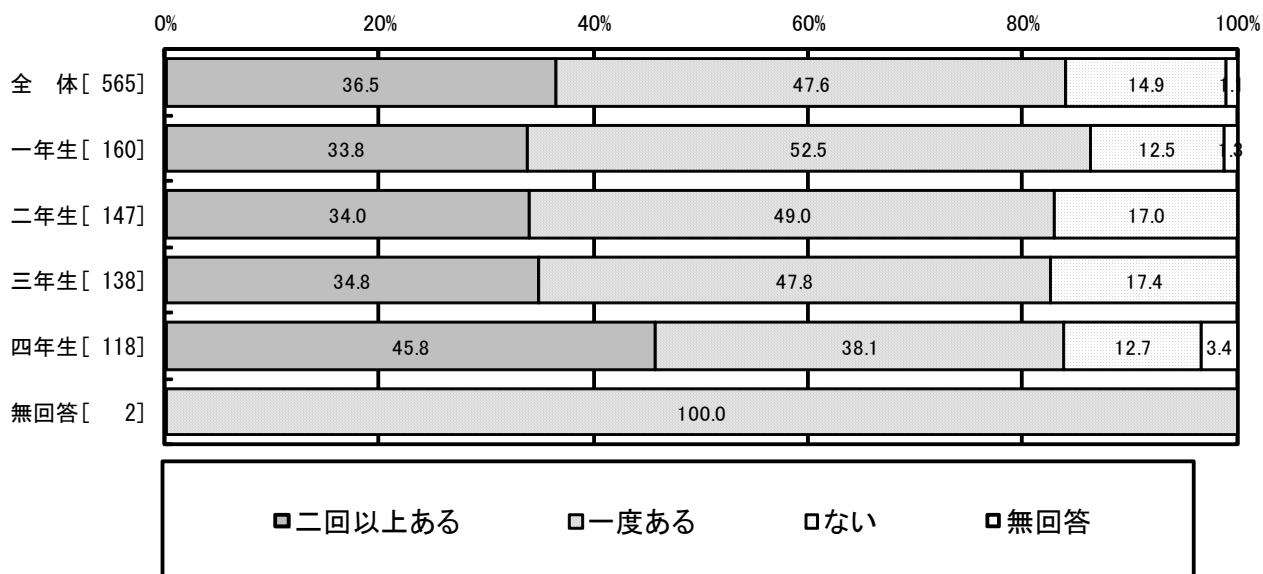
「本学に来校されたことはありますか」との設問に対して、「一回以上来校したことがある」と回答した保護者の割合は84.1%となっている。一年生が86.3%と若干高くなっている。学科別にみた場合の大きな差異はない。

<学年別>

(2)本学に来校されたことはありますか

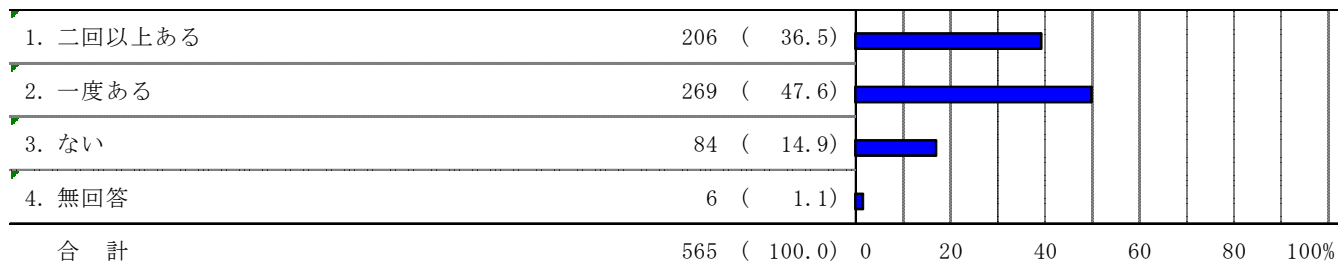
	二回以上ある	一度ある	ない	無回答	一回以上ある
全体[565]	36.5	47.6	14.9	1.1	84.1
一年生[160]	33.8	52.5	12.5	1.3	86.3
二年生[147]	34.0	49.0	17.0	—	83.0
三年生[138]	34.8	47.8	17.4	—	82.6
四年生[118]	45.8	38.1	12.7	3.4	83.9
無回答[2]	—	100.0	—	—	100.0

(2)本学に来校されたことはありますか



<全体>

(2)本学に来校されたことはありますか

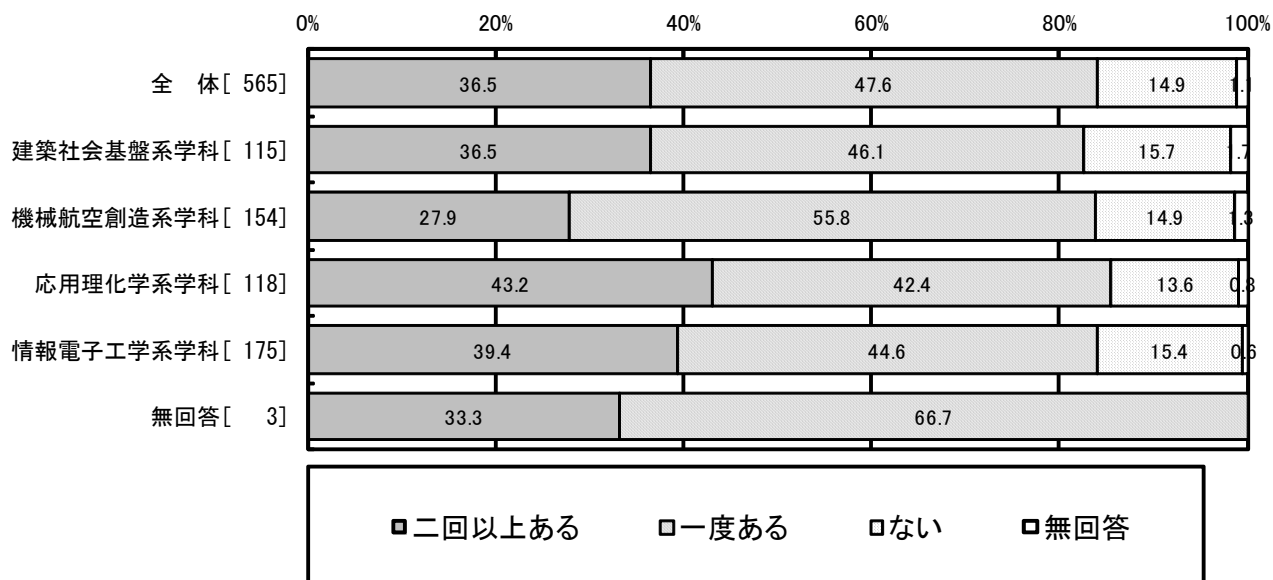


<学科別>

(2)本学に来校されたことはありますか

	二回以上ある	一度ある	ない	無回答	一回以上ある
全体[565]	36.5	47.6	14.9	1.1	84.1
建築社会基盤系学科[115]	36.5	46.1	15.7	1.7	82.6
機械航空創造系学科[154]	27.9	55.8	14.9	1.3	83.8
応用理化学系学科[118]	43.2	42.4	13.6	0.8	85.6
情報電子工学系学科[175]	39.4	44.6	15.4	0.6	84.0
無回答[3]	33.3	66.7	—	—	100.0

(2)本学に来校されたことはありますか



(3) 本学から受けたい情報の種類等

「本学からどのような情報の発信を希望されますか」との設問に対しては、「就職・進学状況」が 80.7%で突出して高く、次いで「学生の成績」が 39.5%となっている。

学年別にみた場合、「就職・進学状況」に関しては、三年生が 85.5%、二年生が 83.7%と高くなっている。

また、「学生の成績」に関しては一年生が 48.8%と他学年と比較して高くなっている。

学科別では「就職・進学状況」について「応用理学系学科」86.4%となっている。

また、「機械航空系創造学科」では、「学生の成績」に関する希望が 48.7%と他学科に比べて高くなっている。

自由記述では、教育、成績、就職、学生生活等に関する情報提供の強化を希望する意見が複数記載されている。

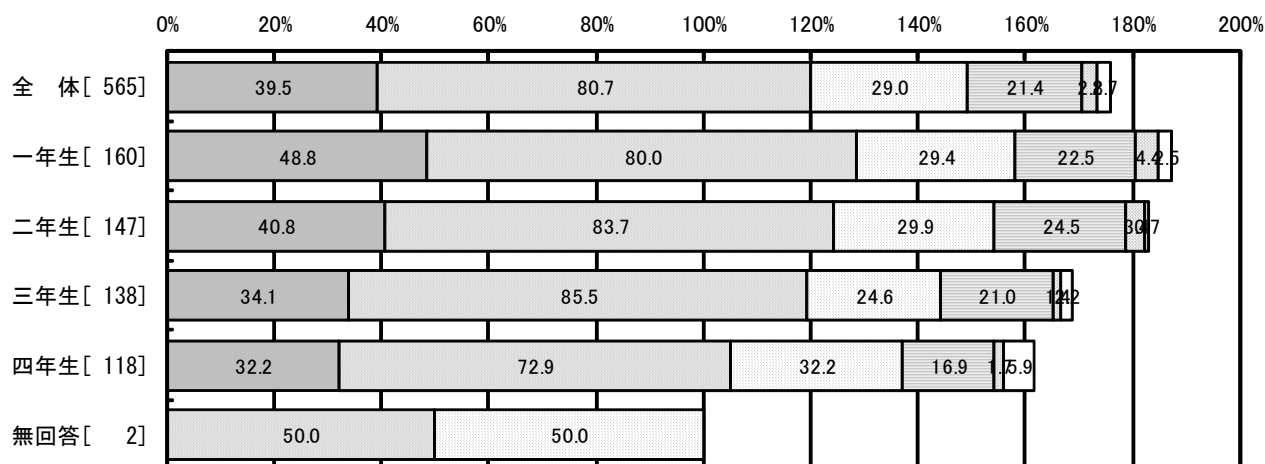
< 学年別 >

3. 保護者の方々と本学の接点についてお伺いします

(3) 本学からどのような情報の発信を希望されますか

	学生の成績	就職・進学状況	研究の内容	教育の環境	その他	無回答
全体 [565]	39.5	80.7	29.0	21.4	2.8	2.7
一年生 [160]	48.8	80.0	29.4	22.5	4.4	2.5
二年生 [147]	40.8	83.7	29.9	24.5	3.4	0.7
三年生 [138]	34.1	85.5	24.6	21.0	1.4	2.2
四年生 [118]	32.2	72.9	32.2	16.9	1.7	5.9
無回答 [2]	—	50.0	50.0	—	—	—

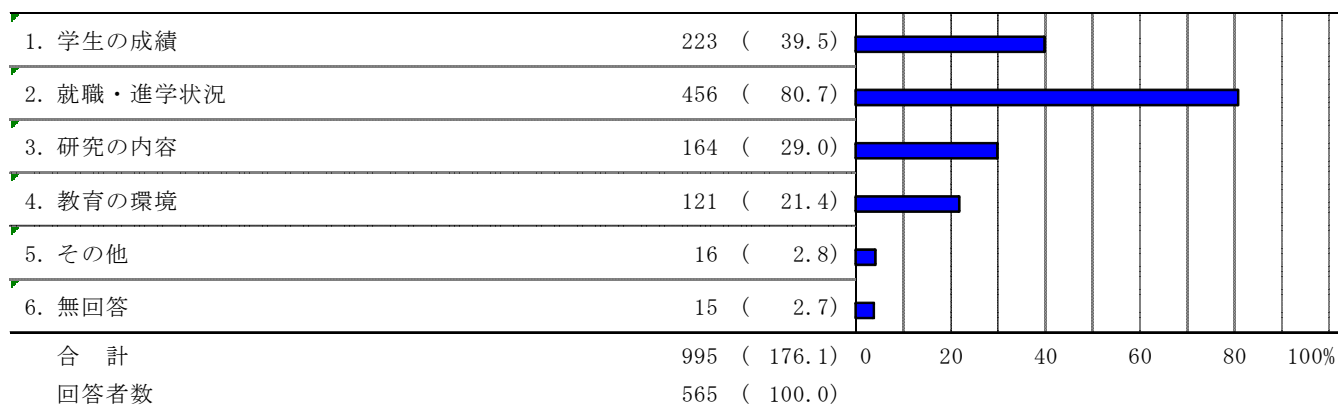
(3) 本学からどのような情報の発信を希望されますか



□学生の成績 □就職・進学状況 □研究の内容 □教育の環境 □その他 □無回答

<全体>

(3) 本学からどのような情報の発信を希望されますか



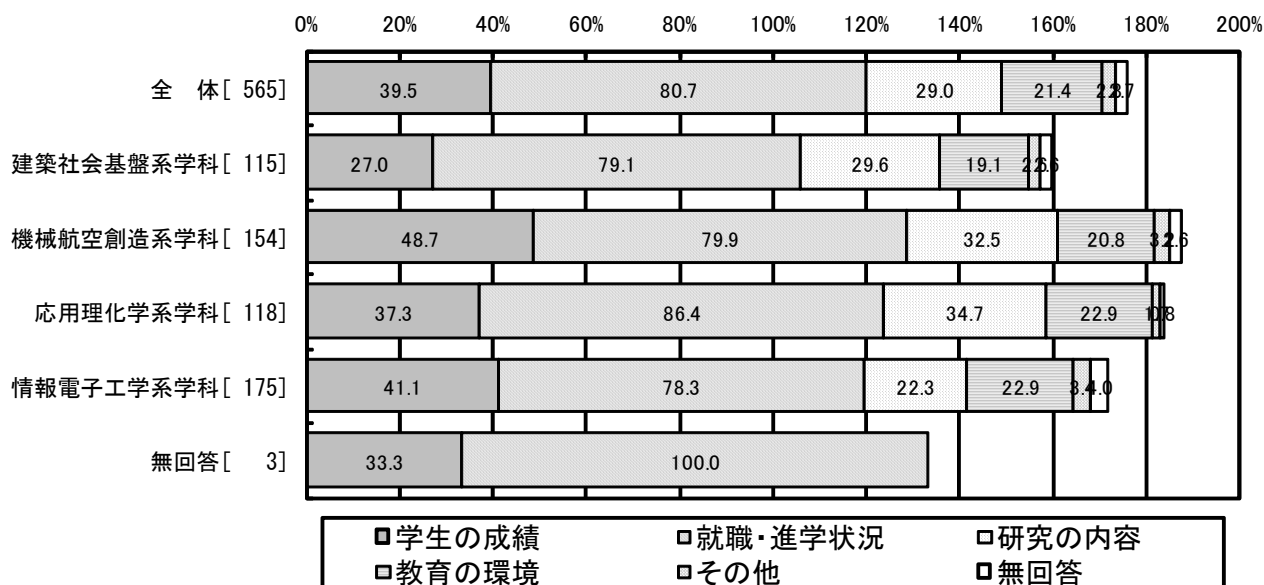
<学科別>

3. 保護者の方々と本学の接点についてお伺いします

(3) 本学からどのような情報の発信を希望されますか

	学生の成績	就職・進学状況	研究の内容	教育の環境	その他	無回答
全体 [565]	39.5	80.7	29.0	21.4	2.8	2.7
建築社会基盤系学科 [115]	27.0	79.1	29.6	19.1	2.6	2.6
機械航空創造系学科 [154]	48.7	79.9	32.5	20.8	3.2	2.6
応用理化学系学科 [118]	37.3	86.4	34.7	22.9	1.7	0.8
情報電子工学系学科 [175]	41.1	78.3	22.3	22.9	3.4	4.0
無回答 [3]	33.3	100.0	—	—	—	—

(3) 本学からどのような情報の発信を希望されますか



4. 本学として強化すべきこと

(1) 保護者が考える本学として、今後強化すべき事象

「今後、本学が特に力を入れるべきと考える事項を選択ください」との設問に対して、最も選択割合が高いのは「就職支援」65.7%、次いで「教育(専門的知識・技術)」62.3%、「教育(語学力、コミュニケーション力)」が61.1%で拮抗している。

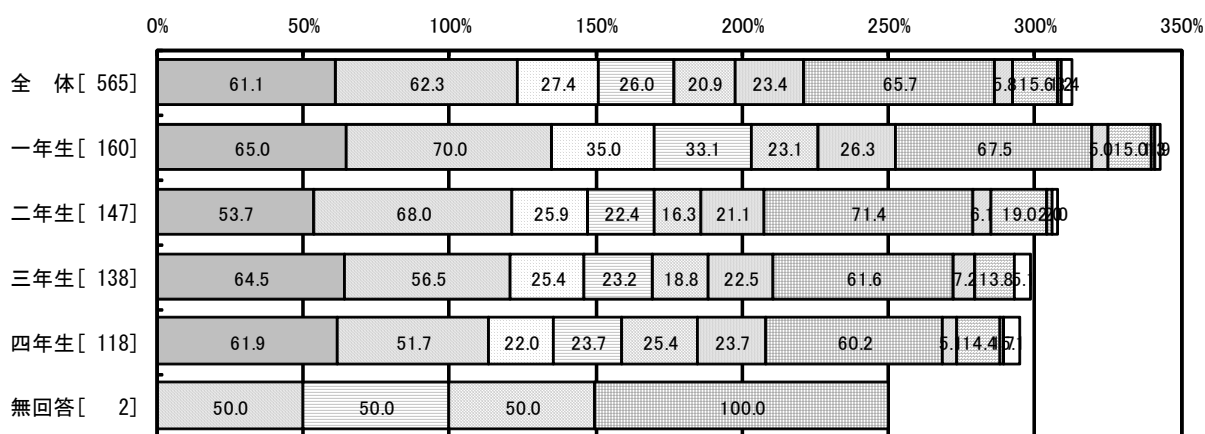
学年別にみた場合、「就職支援」に関しては、二年生(71.4%)、一年生(67.5%)が高い。学科別にみると、「応用理化学系学科」において、「就職支援」に関する割合が73.7%と高くなっている。

<学年別>

4. 今後、本学が特に力を入れるべきと考える事項を選択ください(複数回答)

	教育(語学力、コミュニケーション力)	教育(専門的知識・技術)	教育(一般的な教養知識)	研究活動	地域(社会)貢献	国際交流	就職支援	課外活動支援	経済支援(奨学金等)	その他	無回答
全体[565]	61.1	62.3	27.4	26.0	20.9	23.4	65.7	5.8	15.6	1.2	3.4
一年生[160]	65.0	70.0	35.0	33.1	23.1	26.3	67.5	5.0	15.0	1.3	1.9
二年生[147]	53.7	68.0	25.9	22.4	16.3	21.1	71.4	6.1	19.0	2.0	2.0
三年生[138]	64.5	56.5	25.4	23.2	18.8	22.5	61.6	7.2	13.8	—	5.1
四年生[118]	61.9	51.7	22.0	23.7	25.4	23.7	60.2	5.1	14.4	1.7	5.1
無回答[2]	—	50.0	—	50.0	50.0	—	100.0	—	—	—	—

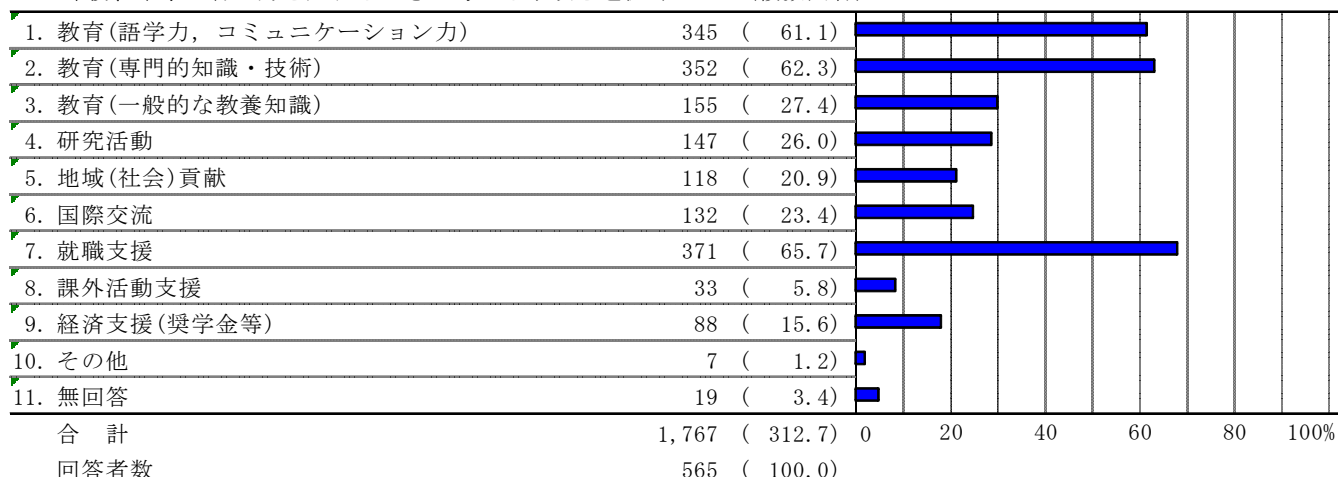
4. 今後、本学が特に力を入れるべきと考える事項を選択ください(複数回答)



- | | | |
|---|---------------------------------------|---------------------------------------|
| <input type="checkbox"/> 教育(語学力、コミュニケーション力) | <input type="checkbox"/> 教育(専門的知識・技術) | <input type="checkbox"/> 教育(一般的な教養知識) |
| <input type="checkbox"/> 研究活動 | <input type="checkbox"/> 地域(社会)貢献 | <input type="checkbox"/> 国際交流 |
| <input type="checkbox"/> 就職支援 | <input type="checkbox"/> 課外活動支援 | <input type="checkbox"/> 経済支援(奨学金等) |
| <input type="checkbox"/> その他 | <input type="checkbox"/> 無回答 | |

<全体>

4. 今後、本学が特に力を入れるべきと考える事項を選択ください(複数回答)

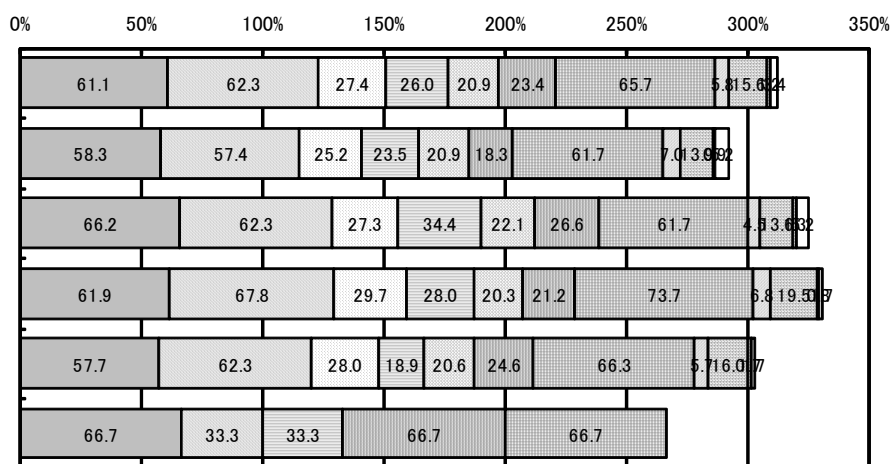


<学科別>

4. 今後、本学が特に力を入れるべきと考える事項を選択ください(複数回答)

	カミ教育(語学力, コミュニケーション)	識教育(専門的知識)	養教育(一般的な教)	研究活動	地域(社会)貢献	国際交流	就職支援	課外活動支援	等)経済支援(奨学金)	その他	無回答
全体 [565]	61.1	62.3	27.4	26.0	20.9	23.4	65.7	5.8	15.6	1.2	3.4
建築社会基盤系学科 [115]	58.3	57.4	25.2	23.5	20.9	18.3	61.7	7.0	13.9	0.9	5.2
機械航空創造系学科 [154]	66.2	62.3	27.3	34.4	22.1	26.6	61.7	4.5	13.6	1.3	5.2
応用理化学系学科 [118]	61.9	67.8	29.7	28.0	20.3	21.2	73.7	6.8	19.5	0.8	1.7
情報電子工学系学科 [175]	57.7	62.3	28.0	18.9	20.6	24.6	66.3	5.7	16.0	1.7	1.7
無回答 [3]	66.7	33.3	-	33.3	-	66.7	66.7	-	-	-	-

4. 今後、本学が特に力を入れるべきと考える事項を選択ください(複数回答)



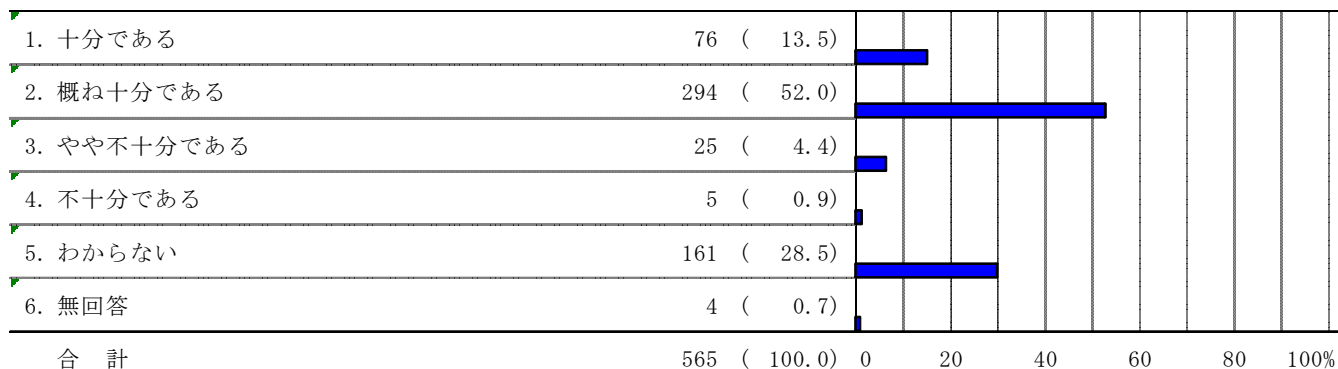
- 教育(語学力, コミュニケーション力)
- 教育(専門的知識・技術)
- 教育(一般的な教養知識)
- 研究活動
- 地域(社会)貢献
- 国際交流
- 就職支援
- 課外活動支援
- 経済支援(奨学金等)
- その他
- 無回答

< 参考資料 >

(1)-1. 本学の教育活動に関する印象 (保護者/学生比較)

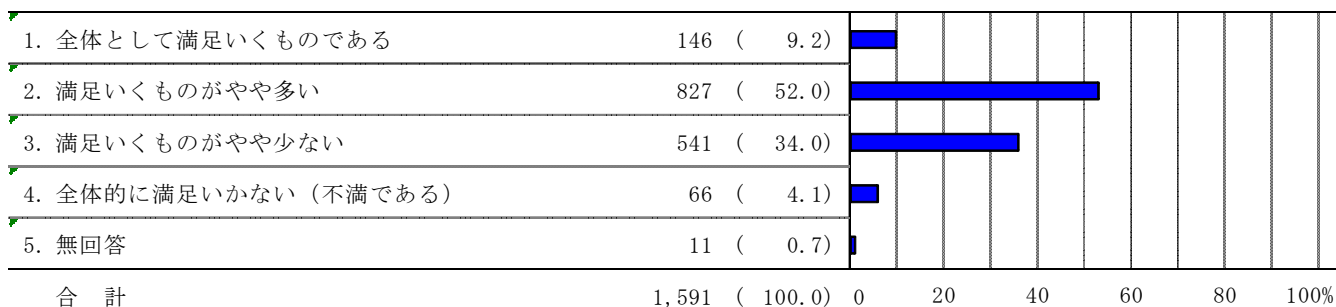
< 平成 25 年度 保護者 アンケート >

(1) 本学の教育活動は十分に行われていると感じますか



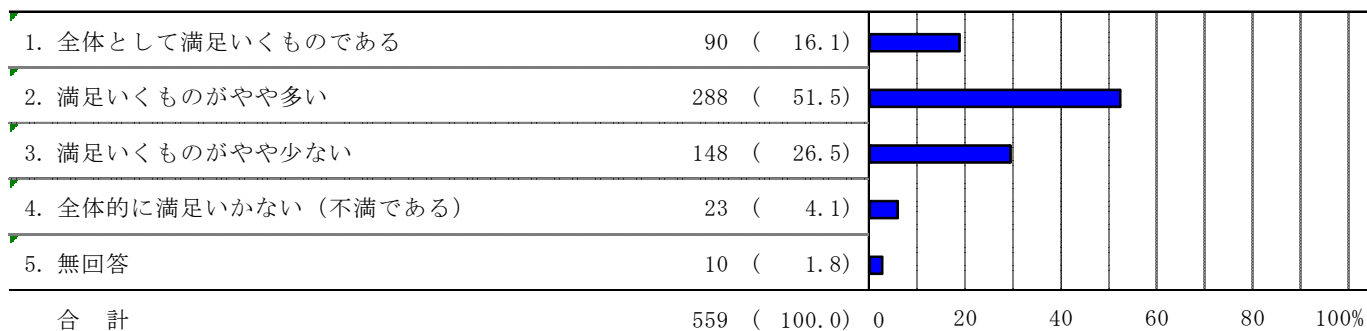
< 平成 24 年度 在学生 アンケート: 関連質問 >

問9. あなたは、あなたが受講されている授業の内容や進め方について満足していますか<0204>



< 平成 25 年度 新入生 アンケート: 関連質問 >

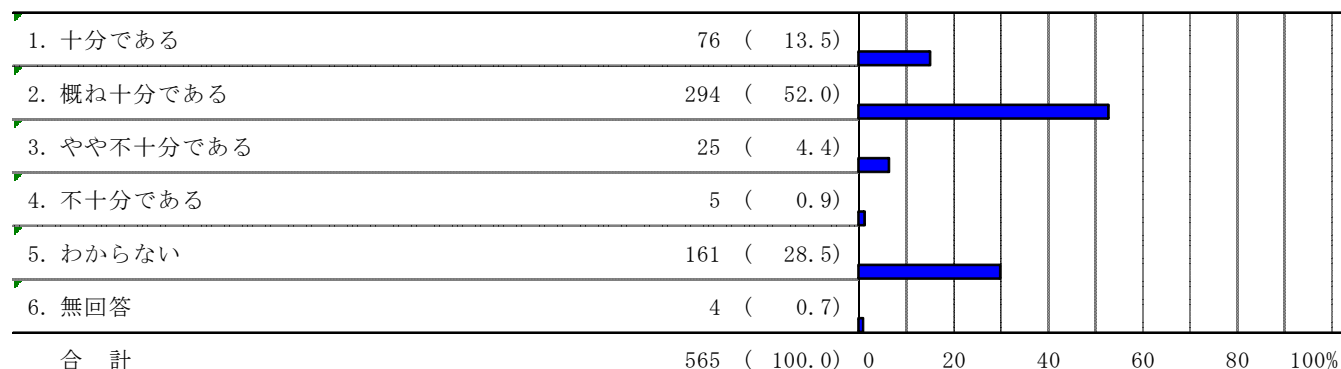
問17. あなたは、あなたが受講されている授業の内容や進め方について満足していますか<0204>



(1)-2. 本学の教育活動に関する印象（保護者/学生比較）

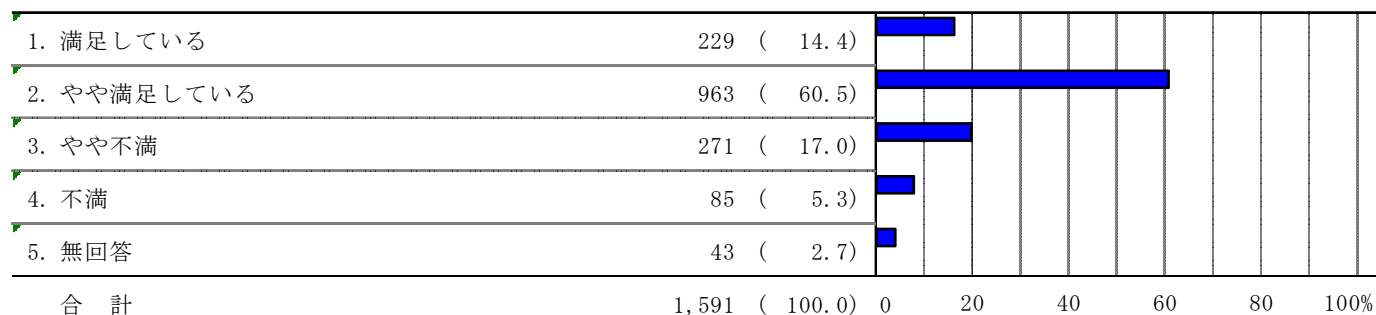
<平成 25 年度保護者アンケート>

(1) 本学の教育活動は十分に行われていると感じますか



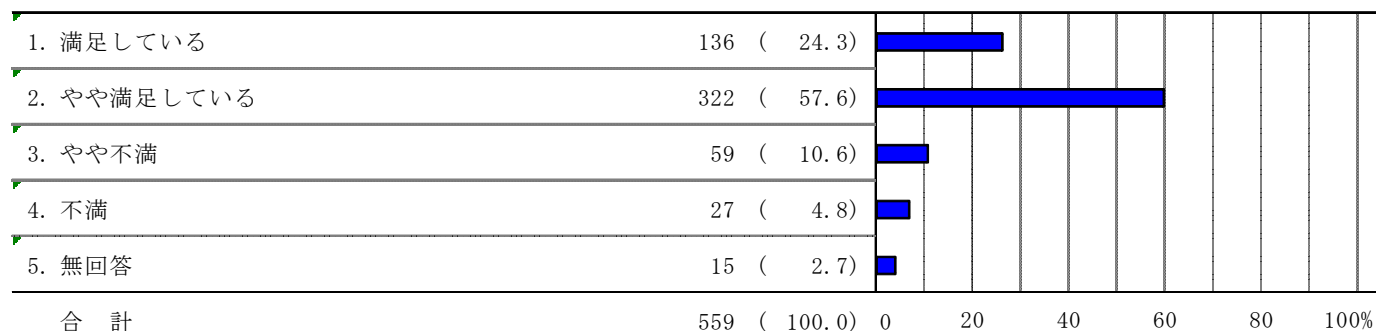
<平成 24 年度在学生アンケート: 関連質問>

問26. 本学での教育・学習、学生生活などに関して、全体として「良い」、「楽しい」と感じるなど、満足していますか<0304>



<平成 25 年度新入生アンケート: 関連質問>

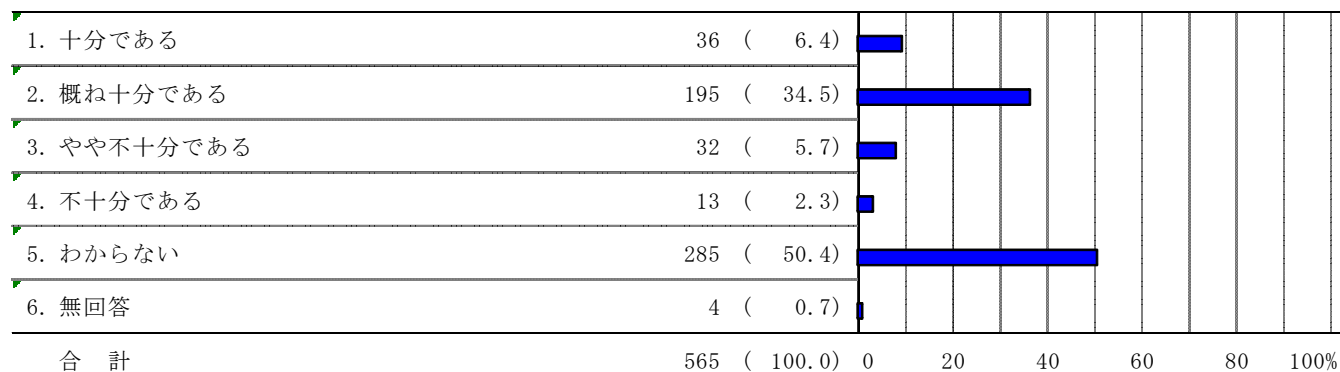
問32 本学での教育・学習、学生生活などに関して、全体として「良い」、「楽しい」と感じるなど、満足していますか



(2) 就職・進路指導に関する本学の取り組みへの印象(保護者/学生比較)

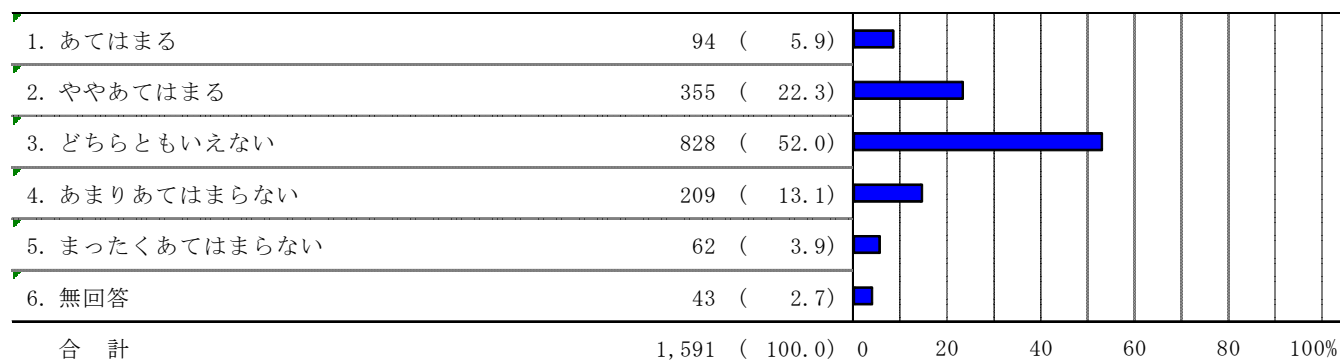
<平成 25 年度保護者アンケート>

(2) 就職・進路指導に関する本学の取り組みは十分に行われていると感じますか



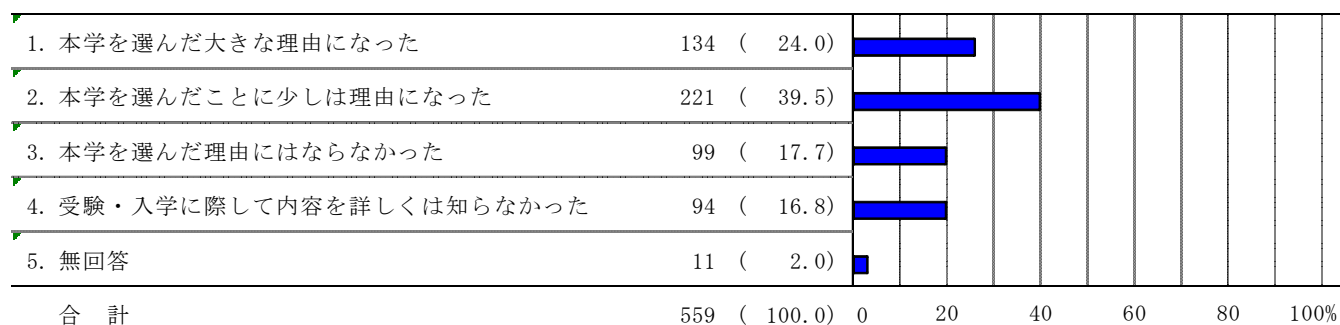
<平成 24 年度在学生アンケート: 関連質問>

問25. 本学の魅力 4. 就職指導や就職オリエンテーションが充実している



<平成 25 年度新入生アンケート: 関連質問>

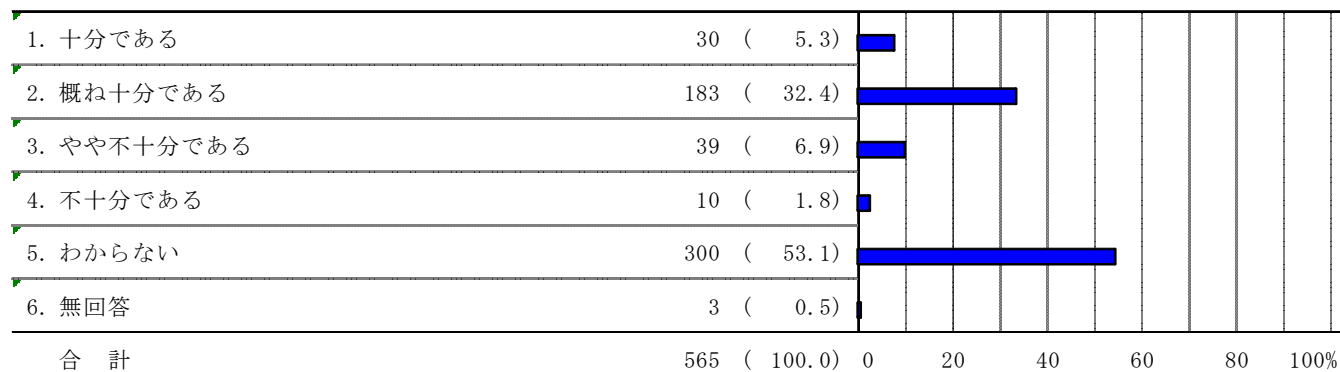
問15 進学や受験時に本学を選んだ理由 (13) 卒業生の就職先や就職率



(3) 課外活動(クラブ・サークル等)に関する本学の支援や援助の印象(保護者/学生比較)

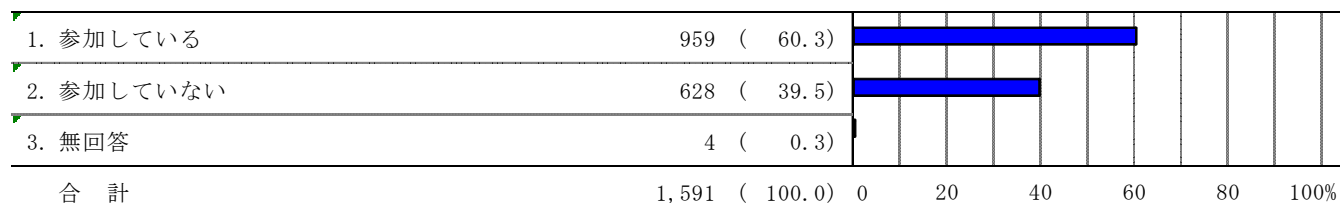
<平成 25 年度保護者アンケート>

(3)課外活動(クラブ・サークル等)に関する本学の支援や援助は十分に行われていると感じますか



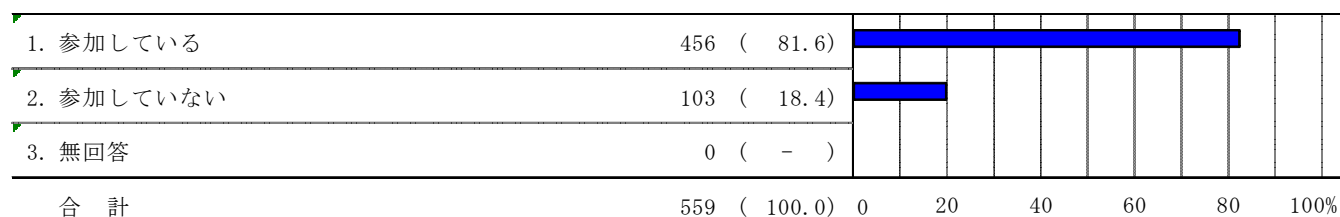
<平成 24 年度在学生アンケート:関連質問>

問3. あなたは学内のクラブ・サークル活動に参加していますか<0311>



<平成 25 年度新入生アンケート:関連質問>

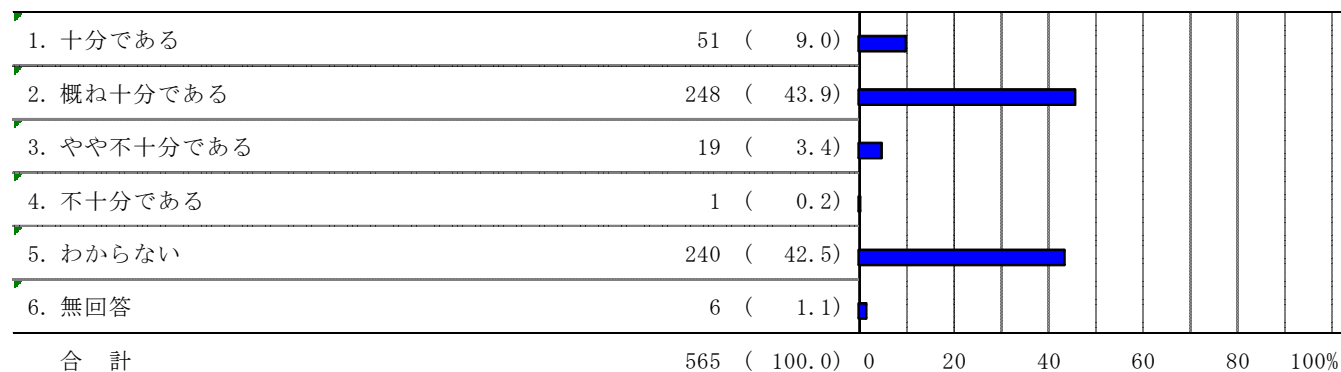
問3 あなたは学内のクラブ・サークル活動に参加していますか<0311>



(4) 本学の地域貢献や社会活動への取り組みに関する印象(保護者/学生比較)

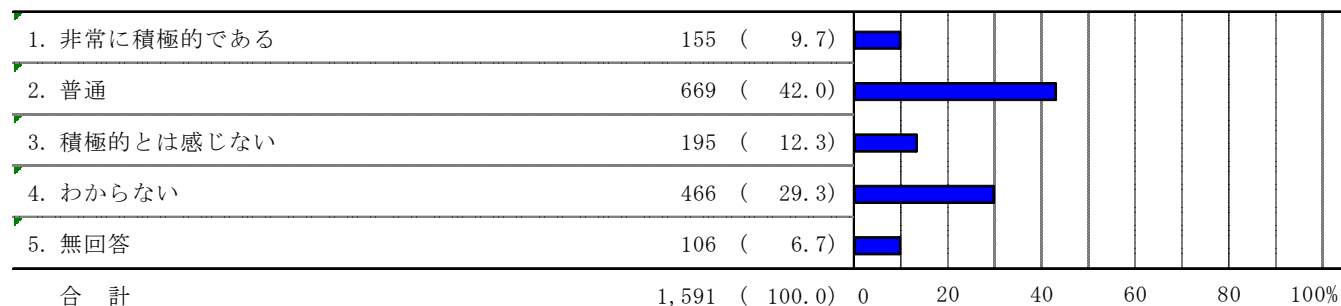
<平成 25 年度保護者アンケート>

(4) 本学としての地域貢献や社会活動は十分に行われていると感じますか



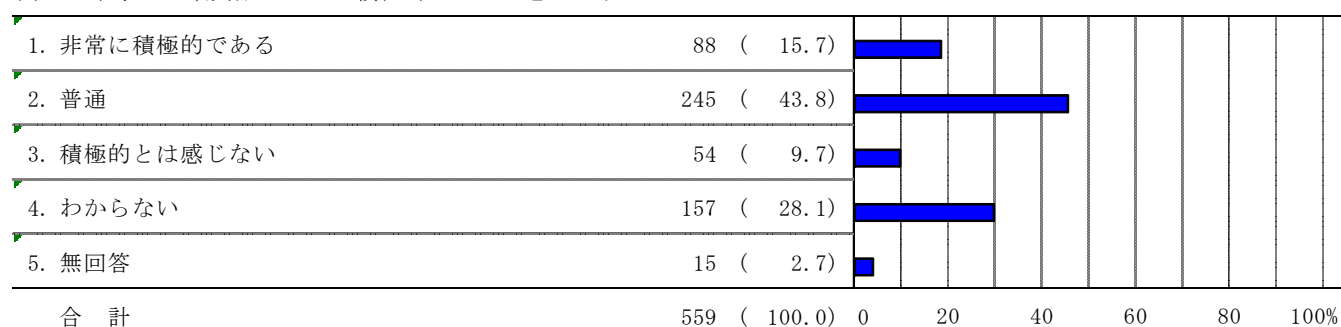
<平成 24 年度在学生アンケート:関連質問>

問20. 本学は地域貢献について、積極的であると思いますか<0701>



<平成 25 年度新入生アンケート:関連質問>

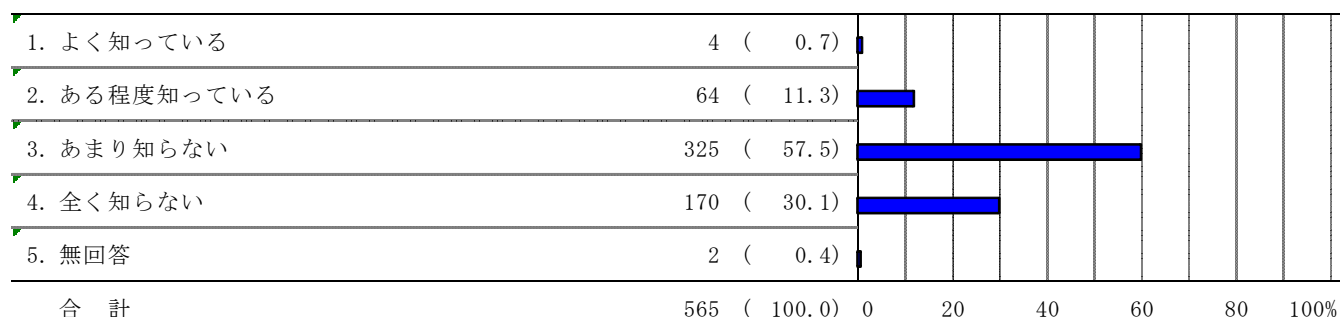
問27 本学は地域貢献について積極的であると思いますか<0704>



(5) 本学の経営や財政状況についての認知度(保護者/学生比較)

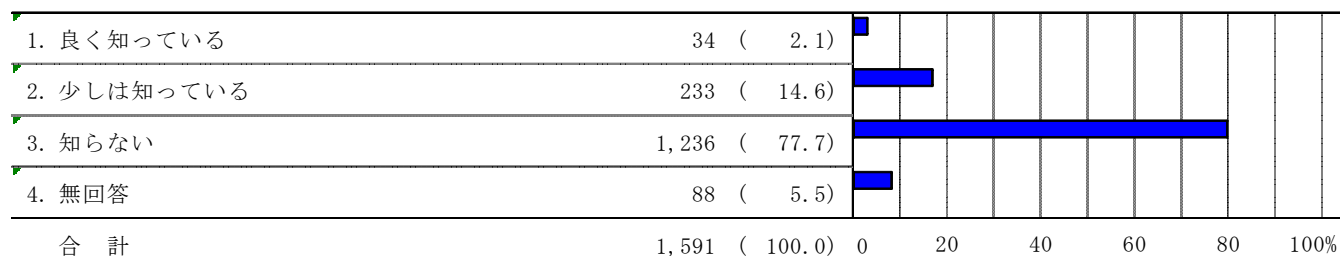
<平成 25 年度保護者アンケート>

(5) 本学の経営や財政状況についてご存知ですか



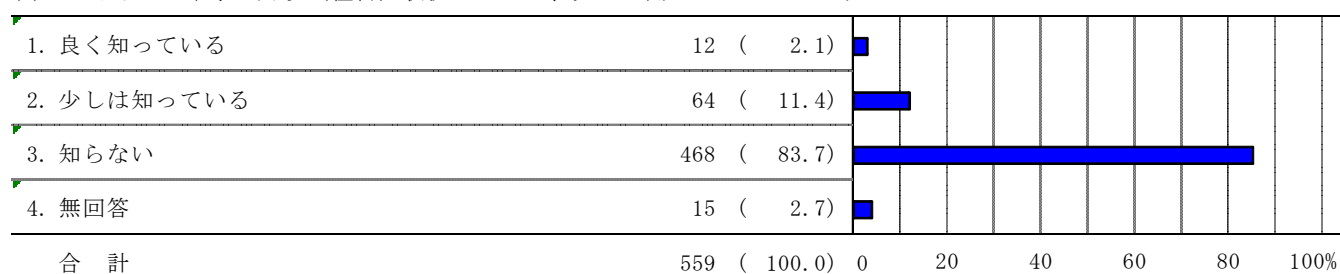
<平成 24 年度在学生アンケート:関連質問>

問23. あなたは本学の財政(経営)状況について、見たり聞いたりしていますか<0951>



<平成 25 年度新入生アンケート:関連質問>

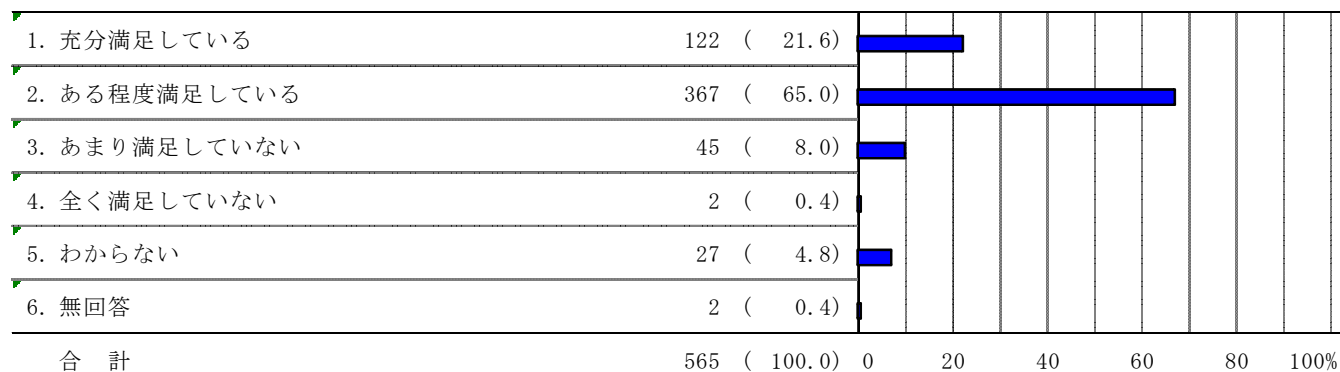
問30 あなたは本学の財政(経営)状況について、見たり聞いたりしていますか<0951>



(6) 保護者からみた在学生の学生生活満足度(保護者/学生比較)

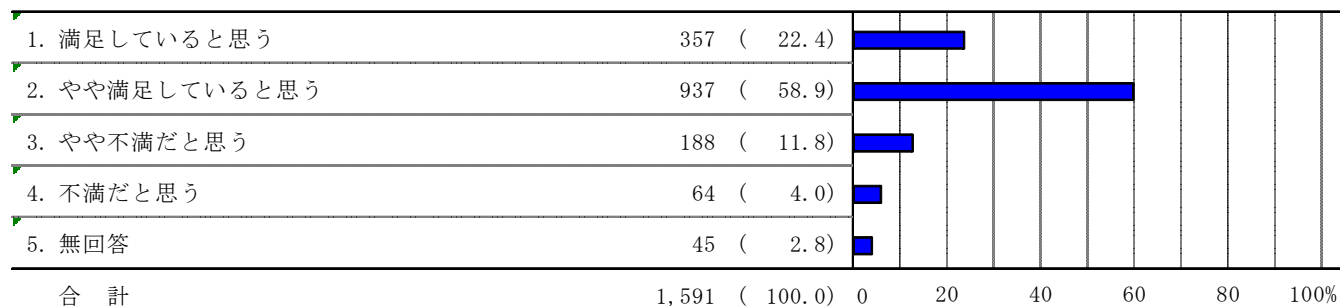
<平成 25 年度 保護者アンケート>

(6)ご子女は、本学での学生生活に満足していると感じますか



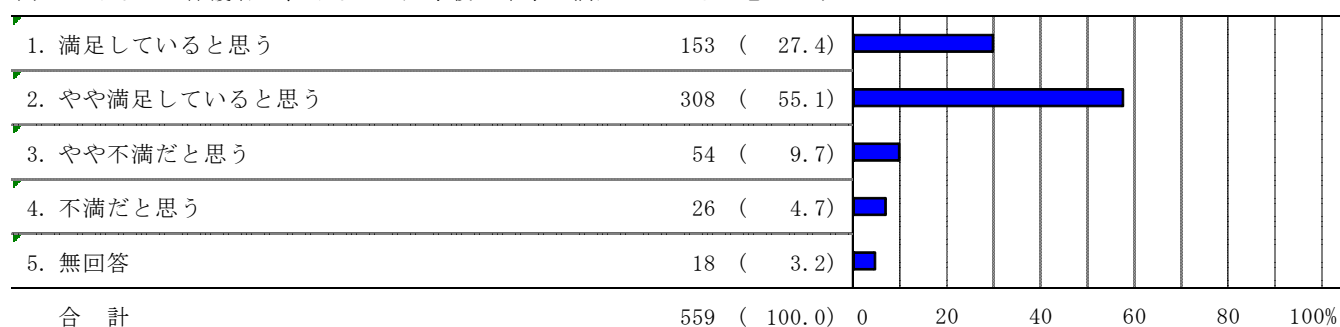
<平成 24 年度 在 学生アンケート: 関連質問>

問27. あなたの保護者は、あなたの入学後の本学に満足していると思いますか<0823>



<平成 25 年度 新 入 生アンケート: 関連質問>

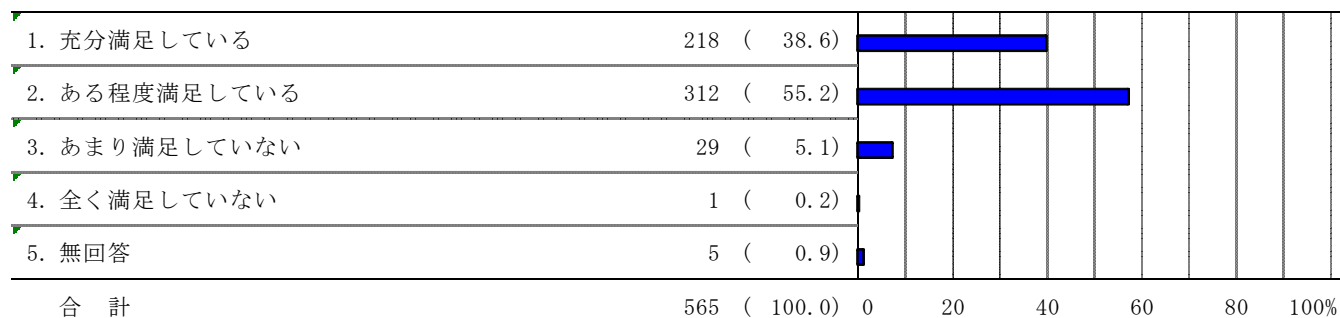
問33 あなたの保護者は、あなたの入学後の本学に満足していると思いますか<0823>



(7) 子女の本学入学に対する満足度(保護者/学生比較)

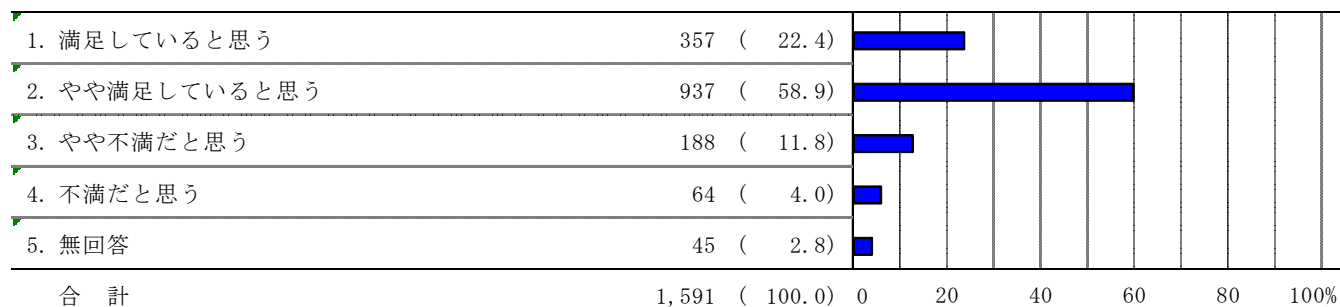
<平成 25 年度 保護者アンケート>

(7)保護者として、ご子女が本学に入学されたことについて満足しておられますか



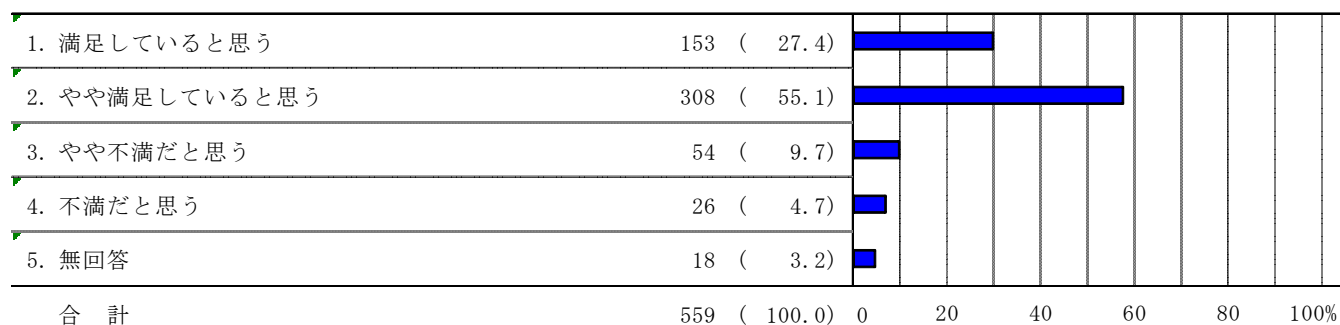
<平成 24 年度 在学生アンケート:関連質問>(再掲)

問27. あなたの保護者は、あなたの入学後の本学に満足していると思いますか<0823>



<平成 25 年度 新入生アンケート:関連質問>(再掲)

問33 あなたの保護者は、あなたの入学後の本学に満足していると思いますか<0823>



室蘭工業大学 平成 25 年度保護者アンケート

集計結果報告書

平成 25 年 12 月

編著：一般社団法人日本能率協会
